

Gewerk:

Dacharbeiten

Titel:

Regeldetail: Vertikalschnitt
versetzter Attika-Dach 08

Lage im Gebäude:

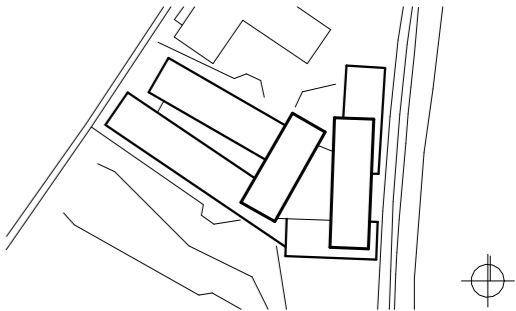
Dach 08

Maßstab: 1:10

VORABZUG

Alle Maße sind verantwortlich am Bau zu prüfen.
Alle Maße sind ca. Angaben.
Statische Berechnung der zum Einbau kommenden Teile durch den
Auftragnehmer.

Datum	Index	Änderung	Kürzel



+384,15 üNN = +/-0.00

Neubau Bildungszentrum Landshut

Bauherr
Handwerkskammer
Niederbayern-Oberpfalz
Ditthornstraße 10
93055 Regensburg

Tel: 0941 7965 - 0

3021 Dacharbeiten

3 mm Attikaabdeckblech nach Flachdachrichtlinie (Gefälle 3%), 4-fach gekantet, Gesamtlänge ca. 700 mm, Alu pulverbeschichtet, Farbe XXX nach NCS oder RAL Design Palette, in Abstimmung mit AG, Matt, mit Liegefalzausbildung im Bereich der Stöße, Abstand zu Fassade min.30mm
--- Halblech Stahlblech, feuerverzinkt, mechanisch befestigt.

3021 Dacharbeiten

3 mm Aluminium Blech mehrfach gekantet, pulverbeschichtet, Farbton n. A. AG / Arch., Stöße überlappt und dicht schließen
mind. 24 mm Schichtholzplatte, C/C, mesch. befestigt
KVH 30x50 mm, Achsanstand 315 mm + Belüftungsraum n. DIN 4108 /Herstellerrichtlinien

3013 Baumeister

--- Diffusionsoffene, UV-beständige Fassadenbahn für belüftete Fassadenkonstruktionen mit offenen Fugen, sd-Werts 0,03m gem. Herstellerrichtlinien
25mm OSB-platte (DIN 12524)-OSB 3 - luft und dampfdicht verklebt nach DIN 4108-07, Platten und Bretter müssen eine geschlossene Fläche besitzen und dicht eingebaut werden. Die Rohdichte der Holzwerkstoffplatten muss $\geq 650 \text{ kg/m}^3$ sein.
220mm Konstruktionsholz (DIN 12524 - 500g/m³) Ständer als KVH (Fichte,Tanne) im Achsstands 625 , im Gefachbereich Wärmedämmung
Einblasdämmung aus natürlichen Holzfasern, Anwendung Typ WH nach DIN 4108-0, Bemessungswert der Wärmeleitfähigkeit 0,040, Brandverhalten (RTF) nach DIN EN 13501-1
E, Rohdichte mind. 35 kg/m²
25mm OSB-platte (DIN 12524) OSB 3- luft und dampfdicht verklebt nach DIN 4108-07
Platten und Bretter müssen eine geschlossene Fläche besitzen und dicht eingebaut werden. Die Rohdichte der Holzwerkstoffplatten muss $\geq 650 \text{ kg/m}^3$ sein.

3021 Dacharbeiten

Attikablech hochkanten und Füge abdichten

3021 Dacharbeiten

Randwinkel aus 2 mm Blech als abschluss des Daches an BSH Decke Befestigt
1 mm Insektenschutzgitter, 2 fach gekantet, Länge ca. 150 mm

3021 Dacharbeiten

zurückliegende Attika, aus Alu, mehrfach gekantet, pulverbeschichtet, Farbton n. A. AG / Arch., Stöße überlappt und dicht schließen
Gewirrband gem. Herstellerrichtlinien
mind. 24 mm Schichtholzplatte, C/C, mesch. befestigt
KVH 60x60 mm, Achsanstand 315 mm + Belüftungsraum n. DIN 4108 /Herstellerrichtlinien
KVH 60x140(-280)mm
--- Diffusionsoffene, UV-beständige Fassadenbahn für belüftete Fassadenkonstruktionen mit offenen Fugen, sd-Werts 0,03m gem. Herstellerrichtlinien
140-280mm Wärmedämmstoff für Gebäude- werkmäßig hergestellte Mineralwolle (MW) gem. DIN EN 13162, Anwendungsgebiet DZ/WH, Bemessungswert der Wärmeleitfähigkeit 0,035 W/(m·K) gem. DIN 4108-4

3032.2 PR Fassade

opakes Paneel, pulverbeschichtet, Farbton n. Wahl des Arch., mit Dampfdiffusionsoffen Anwendung "kalte Seite"

3021 - Dacharbeiten

Fallrohr an bauseitige Befestigungsbuchsen montiert

3032.2 - PR Fassade

siehe Regeldetails 3032.2-101

3013 Baumeisterarbeiten

siehe Regeldetails / Anschlussdetails BSH Platte und Holzfachwerkträgern

3021 Dacharbeiten

siehe Details zurückliegende Attika

3021 Dacharbeiten Hochbau

Abdichtung hochgezogen
Abdichtung Überlappung und Randfixierung nach Verlegvorschrift des Herstellers
50x50mm Verbundwinkel für die seitliche Befestigung der Abdichtung

