

AUSSEN

- GALA

15 mm Vegetationsmatte

20 mm Leichtsubstrat

25 mm Drän- und Wasserspeicherelement

-- Trenn-, Schutz- und Speichervlies

3021 - Dacharbeiten (Hochbau)

1,5mm Dachabdichtung EPDM mit Kaschierung aus Polyestervlies (ca. 160 g/m²) gemäß DIN18531 1-5, einlagig, Überlappung und Randfixierung nach Verlegvorschrift des Herstellers // UV-beständig

Mechanisch befestigt

mind. 40 mm Gefälledämmung ärmelgedämmung nach DIN4108-10 (2021) Mineralwolle mit WLG 038 λ=0,038, nichtbrennbar (A1) nach DIN EN 13501-1 Druckspannung CS(10) >70kPa, verklebt., Standardgefälle: 2%

140 mm Grunddämmung Wärmedämmung nach DIN4108-10 (2021) Mineralwolle mit WLG 038 λ=0,038, nichtbrennbar (A1) nach DIN EN 13501-1 Druckspannung CS(10) >70kPa, verklebt.

2,5 mm Elastomerbitumen-Dampfsperre mit Aluminium Kombieinlage und Notabdichtung, gemäß DIN13970 sd≥1500m

- 3013 - Rohbau

140/120 mm Brettsper Holzdecke

Holzboinder

Gefälle 2%

3021 Dacharbeiten  
25 20 15  
Gefälledämmung var.  
140  
3013 Baumeister  
140/160

Abstand gem. Windlastberechnung

OK BSH Decke = +18,06 m

UK BSH Decke = +17,92 m

3013 Bauarbeiten  
Träger

Gewerk:

Dacharbeiten

Titel:

Regeldetail Vertikalschnitt  
Dachaufbau Gründach

Lage im Gebäude:

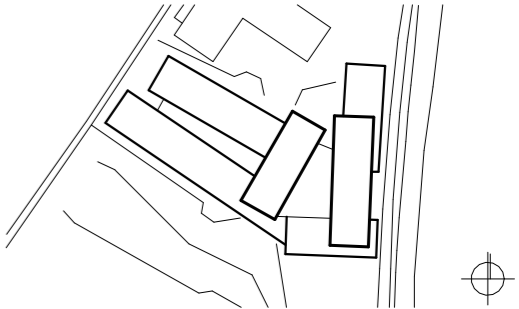
Dach 08

Maßstab: 1:5

VORABZUG

Alle Maße sind verantwortlich am Bau zu prüfen.  
Alle Maße sind ca. Angaben.  
Statische Berechnung der zum Einbau kommenden Teile durch den Auftragnehmer.

Datum	Index	Änderung	Kürzel



+384,15 üNN = +/-0.00

Neubau Bildungszentrum Landshut

Bauherr  
Handwerkskammer  
Niederbayern-Oberpfalz  
Ditthornstraße 10  
93055 Regensburg  
Tel: 0941 7965 - 0