

Außen

3032-1 - Glasdächer
siehe Regeldetails 3032.1-201 und 3032.1-202

3016.1 Holzrahmenwände
siehe Regeldetails Attikaufbauten

3013 Baumeisterarbeiten
siehe Regeldetails Attika, BSH Träger und Holzfachwerk-Trägern

3038.1 VHF Holzverkleidung
siehe Regeldetails

3021 Dach
siehe Regeldetails

3038.1 VHF Holzverkleidung

24/var mm Vertikale Holzplatten aus karbonisiertes Holz, leicht gebürstet, in 3 unterschiedliche Größen Breiten 80,110 und 160 mm
30/50 mm Horizontal Holzlattung
--- Diffusionsoffene, UV-beständige Fassadenbahn für belüftete Fassadenkonstruktionen mit offenen Fugen, s/ds 0,03m gem. Herstellerrichtlinien

100 mm Holzfaser-Damplatte (WF) nach DIN EN 13171, Anwendungsgebiet WAB gemäß Zulassung, Nennwert Wärmeleitfähigkeit λ_D [W/(m*K)] 0,037, Rohdichte [kg/m3] (ca.) 110, sd-Wert $\leq 0,3m$

40/50/2mm L-Profil Aluminium, farblich auf die Fassadenbekleidung abgestimmt, nach RAL Design oder NCS Palette
125/60/2mm Edelstahl L Profil als Wandbock, Wandhalter wärmebrückenoptimiert

3013 Rohbau
220 mm Betonattika

3021 Dacharbeiten
4 mm Elastomerbitumen-Dampfsperrbahn mit Aluminium Kombieinlage und Notabdichtung, gemäß DIN13970 sd $\geq 1500m$
100 mm Steinwolle-Dachdämmplatte (MW) nach DIN EN 13162, Anwendungsgebiet DAA gemäß Zulassung, Bemessung der Wärmeleitfähigkeit λ_0 [W/(m*K)] 0,038
--- Vlieskaschierung
1,5mm Dachabdichtung EPDM gemäß DIN18531 1-5, einlagig, über die Attika Bohle hochgezogen

3032-1 - Glasdächer
Alubelch 2mm, mehrfach gekantet, mesh. an der Betonnattika befestigt
80mm Dämmung WLG 028 bzw. n. A. Bauphysik
Fassadenfolien (diffusionsoffe x2 Ebenen + damfdicht x1 Ebene) mind 150mm ab OK Glasdach an der Wand hochgezogen

3032-1 - Glasdächer
Wetterblech, aus Alu 2mm, mehrfach gekantet, hochgezogen, alle Profile pulverbeschichtet, Farbe n. A. Arch. / AG
ca. 50mm druckfeste Dämmung zw. Raum mit Dämm. MW ausgestopft, dampfoffene Folie n. Außen. Konstruktion umlaufend mit dampfdichte Folie an Baukörper anschließen

UK Akustikpaneel = UK Riegel

OK Hohenausgleich Konstruktion

3032-1 - Glasdächer
Posten mittig an die Stahl-Konstruktion mechanisch befestigt, pulverbeschichtet, Farbe n. A. Architekt / AG

OK Stahlträger verkleidet (F60)

3032-1 - Glasdächer
Anschlussblech, aus Alu 2mm, mehrfach gekantet, unsichtbar befestigt, pulverbeschichtet, Farbe n. A. Arch. / AG

3032-1 - Glasdächer
Hohenausgleich-Konstruktion Glasdächer, aus Stahl, n. stat. Erford., an den Stahlträgern mit F60 Verkleidung mesh., alle Profile pulverbeschichtet, Farbe n. A. Architekt / AG

Innen

160 16.07.2025
in Klärung - Statik

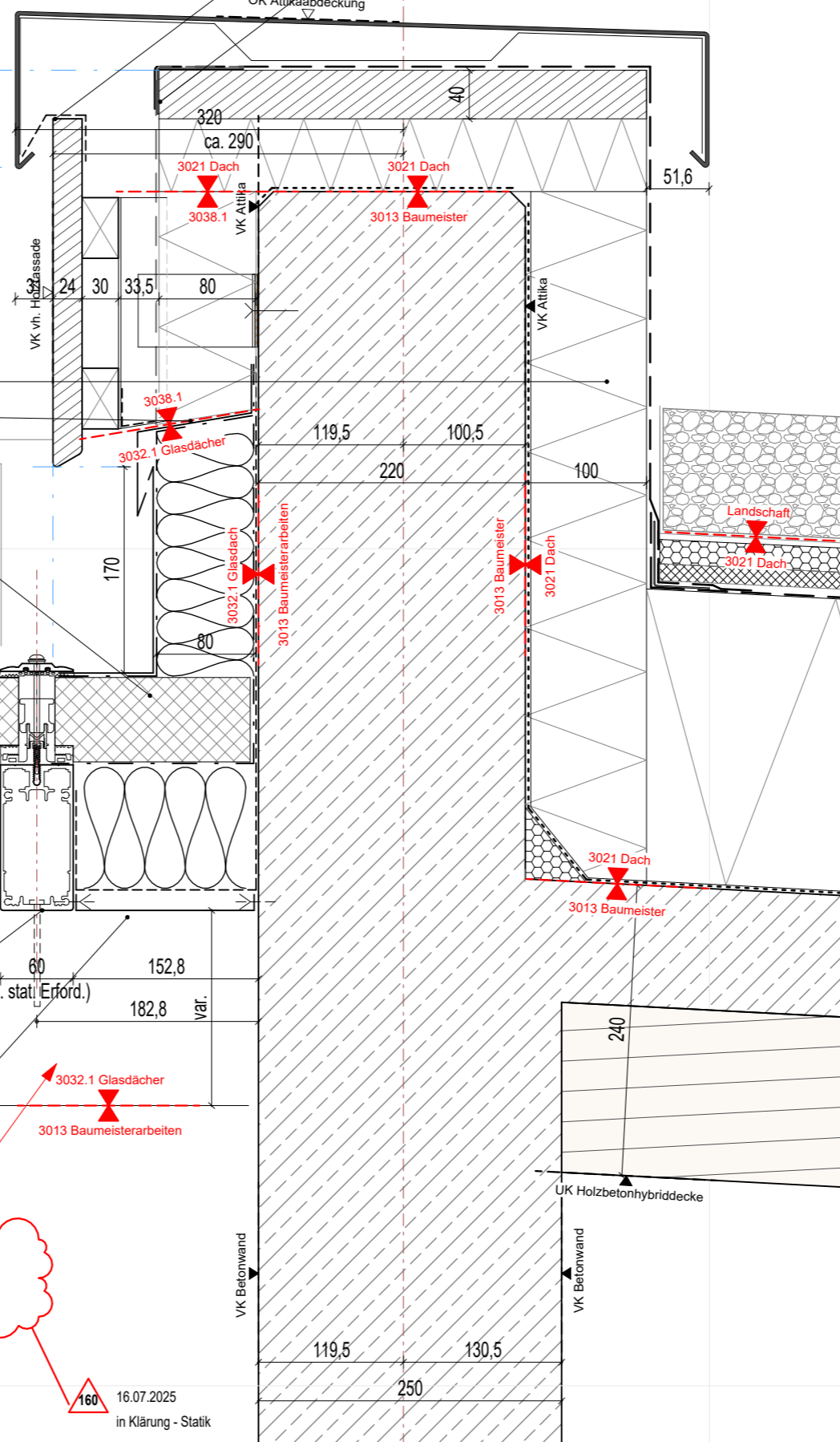
C.A

3038.1 VHF Holzverkleidung
1 mm Lüftungsgitter/ Insektenschutzgitter, 2 fach gekantet
Abgewinkelte Länge ca 120 mm

3021 Dacharbeiten Hochbau
1 mm Leitbleich, 1 fach gekantet, als Untergrund für hochziehen der Abdichtung

ca. 575

OK Attikaabdeckung



A 3021

614

Gewerk:

3021-Dacharbeiten

Titel:

Dachrandabschluss - Attika
BETON (obere)

Lage im Gebäude:

Dach 06 Werkstätte Nord

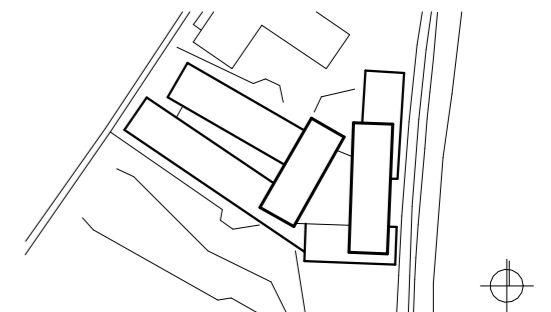
Maßstab: 1:5

VORABZUG

Alle Maße sind verantwortlich am Bau zu prüfen.

Alle Maße sind ca. Angaben.
Statische Berechnung der zum Einbau kommenden Teile durch den Auftragnehmer.

Datum	Index	Änderung	Kürzel



+384,15 üNN = +/-0.00

Neubau Bildungszentrum Landshut

Bauherr
Handwerkskammer
Niederbayern-Oberpfalz
Ditthornstraße 10
93055 Regensburg

Tel: 0941 7965 - 0