

**AUßEN**

## 3021 Dacharbeiten

3 mm Attikaabdeckblech nach Flachdachrichtlinie (Gefälle 3%), 4-fach gekantet, Gesamtlänge ca. 880 mm, Alu pulverbeschichtet, Farbe XXX nach NCS oder RAL Design Palette, in Abstimmung mit AG, Matt , mit Liegefalzausbildung im Bereich der Stöße, Abstand zu Fassade min.30mm  
--- Halteblech Stahlblech, feuerverzinkt, mechanisch befestigt.

Abschlussblechwinkel  
40/420mm Holzbohle imprägniert Holzart n. stat. Erfordernis  
60 mm Steinwolle-Dachdämmplatte (MW) nach DIN EN  
13162 , Anwendungsgebiet DAA gemäß Zulassung,  
Bemessung der Wärmeleitfähigkeit  
 $\lambda_B [W/(m \cdot K)]$  0,038

Dampfsperrbahn hochgezogen nach  
Verlegevorschrift des Herstellers

### 3021 Dacharbeiten

### Abdichtung und Dampfsperre hochziehen

### 3021 Dacharbeiten Hochbau

50x500mm Kontergefälle Mineralwolle, nichtbrennbar A1,  
Nennwert Wärmeleitfähigkeit 0,039W/(m\*K), Druckspannung  
CS 10  $\geq 60$ kPa

**Landschaftsarbeiter**

3021 Dacharbeiter

3021 Dacharbeiten  
Aufbau nach Regeldetail 3021 602

3021 Dacharbeiter

3013 Rohbau

**3016.1 Holzständerwände** —————  
Angaben zur Ausbildung der Bauteifuge  
siehe Regel Detail 3016.1-104

3016.1 Holzständerwände  
dauerhaft Luftdicht verkleben

3016.1 Holzständerwände  
Wandaufbau gemäß Regeldetail 3016.1 101  
HSW Typ 1

[illegible]

100

200

ade:

3021 Dacharbeiten Hochbau  
1 mm Leitbleich, 1 fach gekantet, als Untergrund für  
hochziehen der Abdichtung

3038.1 VHF Holzverkleidung  
1 mm Lüftungsgitter/ Insektenschutzgitter  
Abgewinkelte Länge ca 120 mm

3038.1 VHF Holzverkleidung  
24/var mm Vertikale Holzplatteln aus karbonisiertes Holz,  
leicht gebürstet, in 3 unterschiedliche Größen Breiten  
80,110 und 160 mm  
30/50 mm Horizontal Holzplattung  
--- Diffusionsoffene, UV-beständige  
Fassadenbahn für belüftete Fassadenkonstruktionen mit  
offenen Fugen, s/d ≤ 0,03m gem. Herstellerrichtlinien  
100 mm Mineralwolle nach DIN EN 13162,  
Bewertungswert der Wärmeleitfähigkeit (λ) 0,032 W/mK  
nach DIN 4108-4, Anwendungsgebiet WAB  
Außenabdämmung der Wand hinter Bekleidung DIN 4108-10  
Brandverhalten: nichtbrennbar, A1 | DIN EN 13501-1  
125/60/2mm Edelstahl L Profil als Wandbock,  
Wandhalter wärmebrückenoptimiert  
40/50/2mm L-Profil Aluminium, farblich auf die  
Fassadenbekleidung abgestimmt , nach RAL Design oder  
NCS Palette

3013 Rohbau	Betonattika
220 mm	

3021 Dacharbeiten  
4 mm Elastomerbitumen-Dampfsperrbahn mit Aluminium Kombieinlage und Notabdichtung, gemäß DIN13970 sc=1500mm  
100 mm Steinwolle-Dachdämmplatte - MW nach DIN EN 13162, Anwendungsgebiet DAA gemäß Zulassung, Bemessung der Wärmeleitfähigkeit  $\lambda_B [W/(m \cdot K)]$  0,038  
---- Vlieskaschierung  
1,5 mm Dachabdichtung EPDM gemäß DIN18531  
1-5, einlagig, über die Attika Bohle hochgezogen

— 3013 Baumeister  
dauerhaft Luftdicht verkleben

3916.1 Holzständerende  
Befestigungswinkel: 120 x 80 x 125 x 8 mm  
Achsenabstand: ca. 1,0 m, jedoch nach statischer Erfordernis,  
Anschluss Winkel - Deckenelement:  
1 Stk Vollgewindestchraube 10 x 200 "Kombikopf"  
Höhenlage: mittig Deckenelement  
Langloch an Dehnfuge anpassen  
Anschluss Winkel - Schwelle:  
Vorschlag: 6 Kammnagel 3,4 x 80 mm  
Nagelbild siehe Axo

### 3038.1 VHF Holzverkleidung

### 3016.1 Holzständerwände

Stahlschenkel  
Nagelbild

Gewerk:

## 3021-Dacharbeiten

Titel:

## Dachrandabschluss - Attika Beton (untere)

Lage im Gebäude:

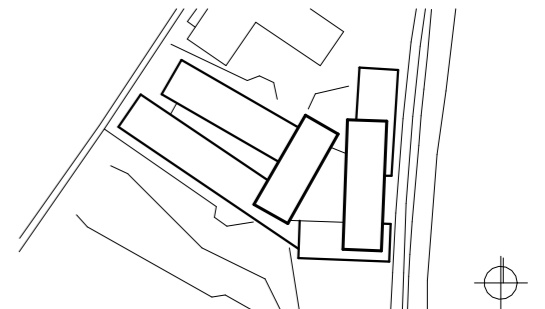
Dach 06, 07

Maßstab: 1:5

# VORABZUG

Alle Maße sind verantwortlich am Bau zu prüfen.

Alle Maße sind ca. Angaben.  
Statische Berechnung der zum Einbau kommenden Teile durch den  
Auftragnehmer.

[illegible]

+384,15 üNN = +/-0.00

## Neubau Bildungszentrum Landshut

Bauherr                      Handwerkskammer  
Niederbayern-Oberpfalz  
Ditthornstraße 10  
93055 Regensburg

Tel: 0941 7965 - 0

A	3021
612	