

Gewerk:

Dacharbeiten

Titel:

Regeldetail Vertikalschnitt
Dachrandabschluss (obere)

Lage im Gebäude:

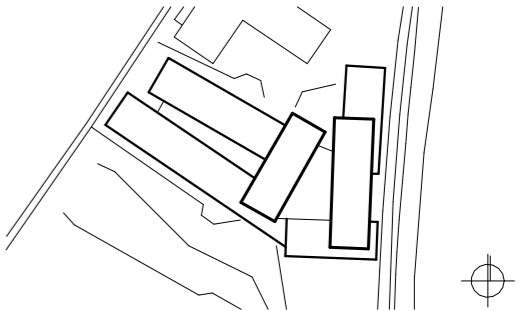
Dach 04/05

Maßstab: 1:5

VORABZUG

Alle Maße sind verantwortlich am Bau zu prüfen.
Alle Maße sind ca. Angaben.
Statische Berechnung der zum Einbau kommenden Teile durch den Auftragnehmer.

Datum	Index	Änderung	Kürzel



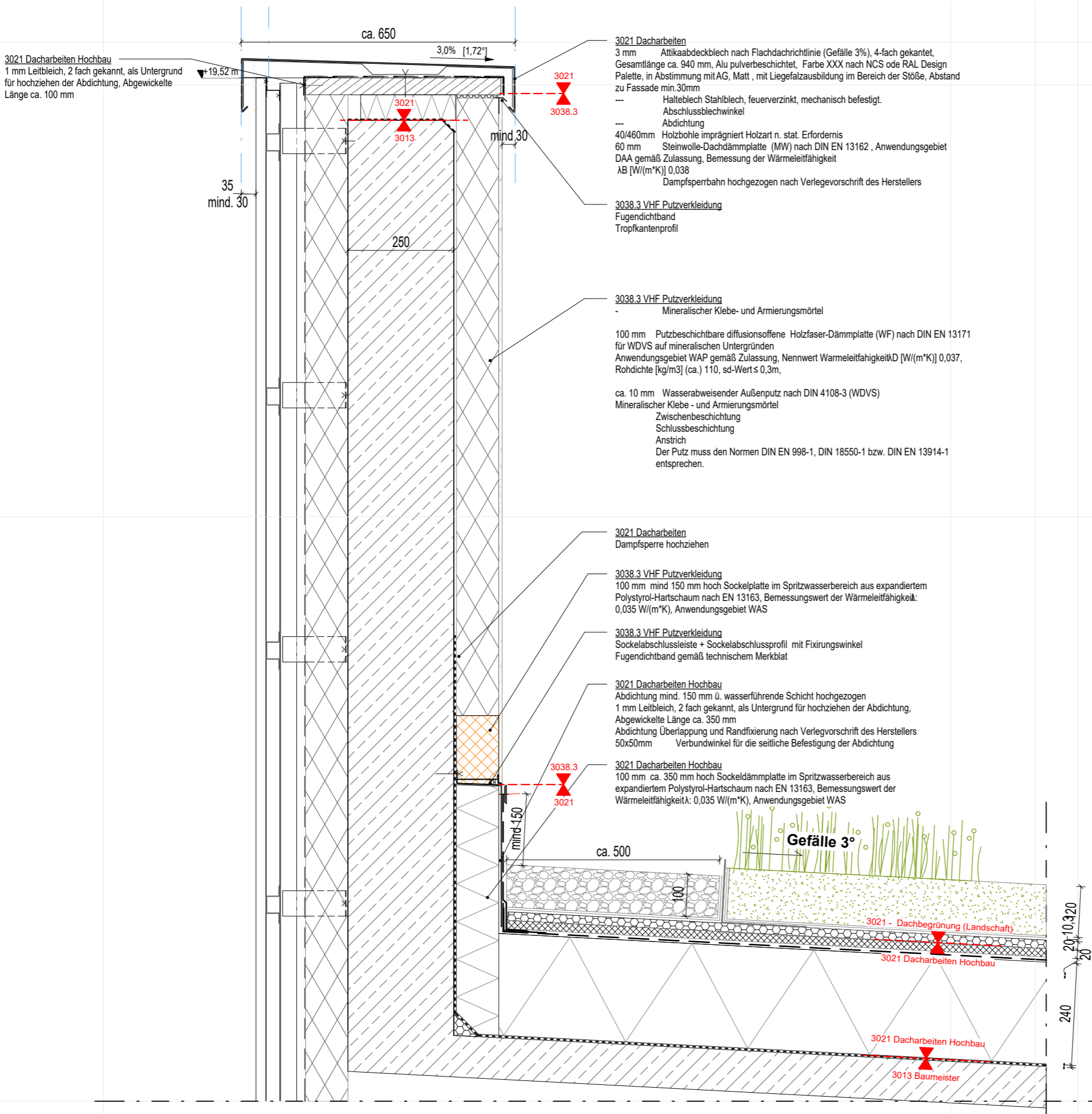
+384,15 üNN = +/-0.00

Neubau Bildungszentrum Landshut

Bauherr

Handwerkskammer
Niederbayern-Oberpfalz
Ditthornstraße 10
93055 Regensburg

Tel: 0941 7965 - 0



3021 Dacharbeiten Hochbau
1 mm Leitbleich, 2-fach gekantet, als Untergrund
für hochziehen der Abdichtung, Abgewinkelte
Länge ca. 100 mm

3021 Dacharbeiten
3 mm Attikaabdeckblech nach Flachdachrichtlinie (Gefälle 3%), 4-fach gekantet,
Gesamtlänge ca. 940 mm, Alu pulverbeschichtet, Farbe XXX nach NCS oder RAL Design
Palette, in Abstimmung mit AG, Matt, mit Liegefalzausbildung im Bereich der Stöße, Abstand
zu Fassade min. 30 mm
--- Halteblech Stahlblech, feuerverzinkt, mechanisch befestigt.
Abschlussblechwinkel
Abdichtung
40/460 mm Holzbohle imprägniert Holzart n. stat. Erfordernis
60 mm Steinwolle-Dachdämmplatte (MW) nach DIN EN 13162, Anwendungsgebiet
DAA gemäß Zulassung, Bemessung der Wärmeleitfähigkeit
λB [W/(m²K)] 0,038
Dampfsperrbahn hochgezogen nach Verlegevorschrift des Herstellers

3038.3 VHF Putzverkleidung
Fugendichtband
Tropfkantenprofil

3038.3 VHF Putzverkleidung
- Mineralischer Klebe- und Armierungsmörtel

100 mm Putzbeschichtbare diffusionsoffene Holzfaser-Dämmplatte (WF) nach DIN EN 13171
für WDVS auf mineralischen Untergründen
Anwendungsgebiet WAP gemäß Zulassung, Nennwert Wärmeleitfähigkeit λD [W/(m²K)] 0,037,
Rohdichte [kg/m³] (ca.) 110, sd-Wert ≤ 0,3 m,

ca. 10 mm Wasserabweisender Außenputz nach DIN 4108-3 (WDVS)
Mineralischer Klebe- und Armierungsmörtel
Zwischenbeschichtung
Schlussbeschichtung
Anstrich
Der Putz muss den Normen DIN EN 998-1, DIN 18550-1 bzw. DIN EN 13914-1
entsprechen.

3021 Dacharbeiten
Dampfsperre hochziehen

3038.3 VHF Putzverkleidung
100 mm mind 150 mm hoch Sockelplatte im Spritzwasserbereich aus expandiertem
Polystyrol-Hartschaum nach EN 13163, Bemessungswert der Wärmeleitfähigkeit:
0,035 W/(m²K), Anwendungsgebiet WAS

3038.3 VHF Putzverkleidung
Sockelabschlussleiste + Sockelabschlussprofil mit Fixierungswinkel
Fugendichtband gemäß technischem Merkblatt

3021 Dacharbeiten Hochbau
Abdichtung mind. 150 mm ü. wasserführende Schicht hochgezogen
1 mm Leitbleich, 2-fach gekantet, als Untergrund für hochziehen der Abdichtung,
Abgewinkelte Länge ca. 350 mm
Abdichtung Überlappung und Randfixierung nach Verlegvorschrift des Herstellers
50x50 mm Verbundwinkel für die seitliche Befestigung der Abdichtung

3021 Dacharbeiten Hochbau
100 mm ca. 350 mm hoch Sockeldämmplatte im Spritzwasserbereich aus
expandiertem Polystyrol-Hartschaum nach EN 13163, Bemessungswert der
Wärmeleitfähigkeit λ: 0,035 W/(m²K), Anwendungsgebiet WAS

Gefälle 3°

3021 Dacharbeiten Hochbau
3038.3 Baumeister