

Gewerk:

Dacharbeiten

Titel:

Regeldetail Vertikalschnitt
Notablauf mit Speier

Lage im Gebäude:

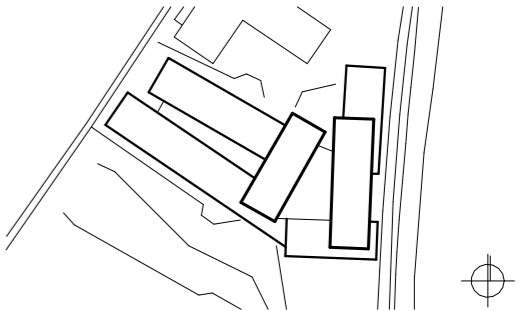
Dach 03 Achse A20

Maßstab: 1:10

VORABZUG

Alle Maße sind verantwortlich am Bau zu prüfen.
Alle Maße sind ca. Angaben.
Statische Berechnung der zum Einbau kommenden Teile durch den Auftragnehmer.

Datum	Index	Änderung	Kürzel



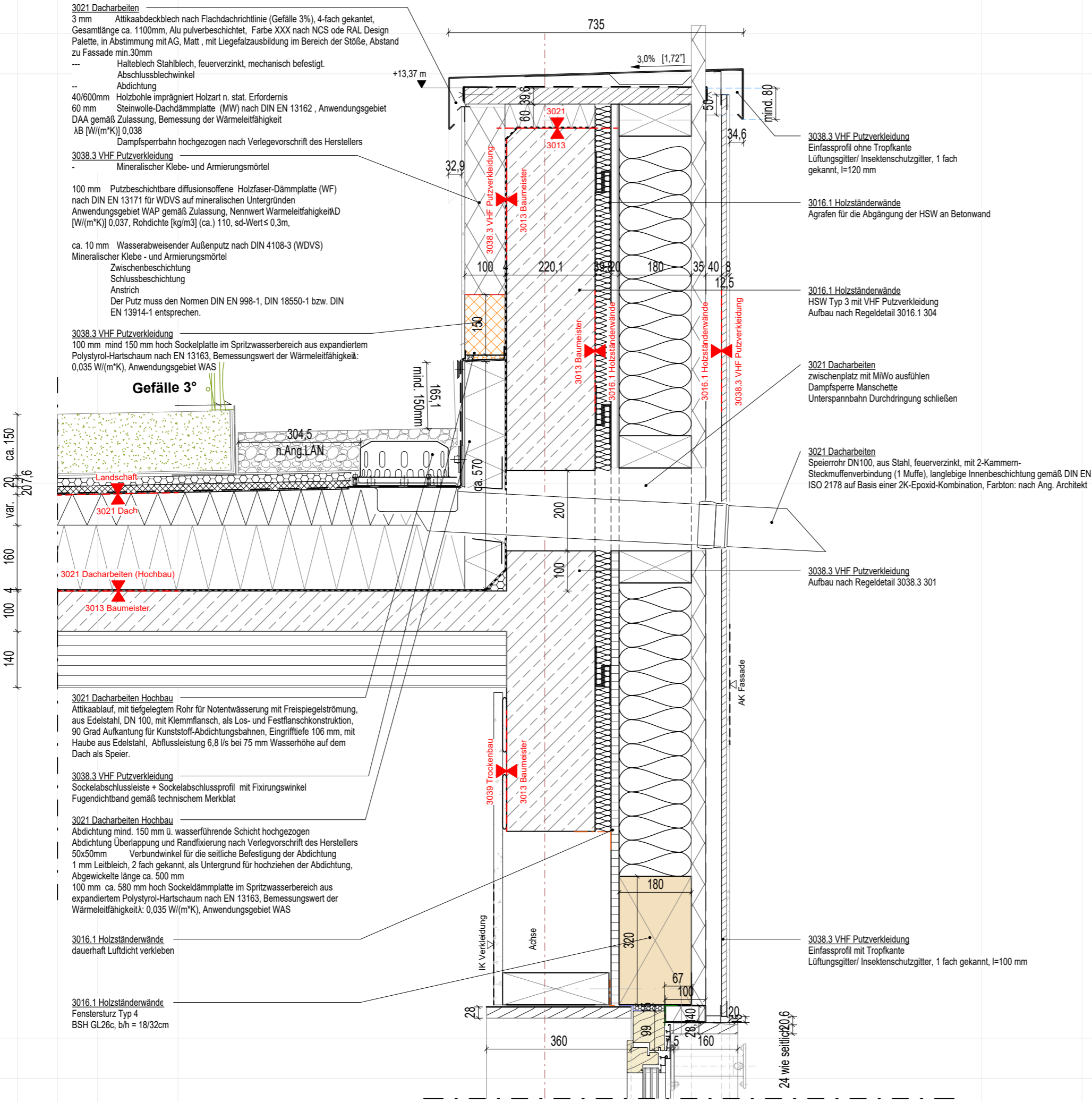
+384,15 üNN = +/-0.00

Neubau Bildungszentrum Landshut

Bauherr

Handwerkskammer
Niederbayern-Oberpfalz
Ditthornstraße 10
93055 Regensburg

Tel: 0941 7965 - 0



3021 Dacharbeiten
3 mm Attikaabdeckblech nach Flachdachrichtlinie (Gefälle 3%), 4-fach gekantet, Gesamtlänge ca. 1100mm, Alu pulverbeschichtet, Farbe XXX nach NCS ode RAL Design Palette, in Abstimmung mit AG, Matt , mit Liegefalzausbildung im Bereich der Stöße, Abstand zu Fassade min.30mm
--- Halblech Stahlblech, feuerverzinkt, mechanisch befestigt.
Abschlussblechwinkel
Abdichtung
40/600mm Holzbohle imprägniert Holzart n. stat. Erfordernis
60 mm Steinwolle-Dachdämmplatte (MW) nach DIN EN 13162 , Anwendungsgebiet DAA gemäß Zulassung, Bemessung der Wärmeleitfähigkeit
λB [W/(m*K)] 0,038
Dampfsperrbahn hochgezogen nach Verlegevorschrift des Herstellers

3038.3 VHF Putzverkleidung
- Mineralischer Klebe- und Armierungsmörtel

100 mm Putzbeschichtbare diffusionsoffene Holzfaser-Dämmplatte (WF) nach DIN EN 13171 für WDVS auf mineralischen Untergründen
Anwendungsgebiet WAP gemäß Zulassung, Nennwert WärmeleitfähigkeitλD [W/(m*K)] 0,037, Rohdichte [kg/m3] (ca.) 110, sd-Wert≤ 0,3m,

ca. 10 mm Wasserabweisender Außenputz nach DIN 4108-3 (WDVS)
Mineralischer Klebe- und Armierungsmörtel
Zwischenbeschichtung
Schlussbeschichtung
Anstrich
Der Putz muss den Normen DIN EN 998-1, DIN 18550-1 bzw. DIN EN 13914-1 entsprechen.

3038.3 VHF Putzverkleidung
100 mm mind 150 mm hoch Sockelplatte im Spritzwasserbereich aus expandiertem Polystyrol-Hartschaum nach EN 13163, Bemessungswert der Wärmeleitfähigkeit: 0,035 W/(m*K), Anwendungsgebiet WAS

Gefälle 3°

304.5 n.Ang.LAN
Landschaft
3021 Dach
3013 Baumeister

3021 Dacharbeiten (Hochbau)
3013 Baumeister

3021 Dacharbeiten Hochbau
Attikaablauf, mit tiefegelegtem Rohr für Notentwässerung mit Freispiegelströmung, aus Edelstahl, DN 100, mit Klemmflansch, als Los- und Festflanschkonstruktion, 90 Grad Aufkantung für Kunststoff-Abdichtungsbahnen, Eingriffstiefe 106 mm, mit Haube aus Edelstahl, Abflussleistung 6,8 l/s bei 75 mm Wasserhöhe auf dem Dach als Speier.

3038.3 VHF Putzverkleidung
Sockelabschlussleiste + Sockelabschlussprofil mit Fixierungswinkel
Fugendichtband gemäß technischem Merkblatt

3021 Dacharbeiten Hochbau
Abdichtung mind. 150 mm ü. wasserführende Schicht hochgezogen
Abdichtung Überlappung und Randfixierung nach Verlegvorschrift des Herstellers
50x50mm Verbundwinkel für die seitliche Befestigung der Abdichtung
1 mm Leitbleich, 2 fach gekantet, als Untergrund für hochziehen der Abdichtung, Abgewinkelte länge ca. 500 mm
100 mm ca. 580 mm hoch Sockeldämmplatte im Spritzwasserbereich aus expandiertem Polystyrol-Hartschaum nach EN 13163, Bemessungswert der Wärmeleitfähigkeit: 0,035 W/(m*K), Anwendungsgebiet WAS

3016.1 Holzständerwände
dauerhaft Luftdicht verkleben

3016.1 Holzständerwände
Fenstersturz Typ 4
BSH GL26c, b/h = 18/32cm

3038.3 VHF Putzverkleidung
Einfassprofil ohne Tropfkante
Lüftungsgitter/ Insektenschutzgitter, 1 fach gekantet, l=120 mm

3016.1 Holzständerwände
Agrafen für die Abgänger der HSW an Betonwand

3016.1 Holzständerwände
HSW Typ 3 mit VHF Putzverkleidung
Aufbau nach Regeldetail 3016.1 304

3021 Dacharbeiten
zwischenplatz mit MiWo ausfüllen
Dampfsperre Manschette
Unterspannbahn Durchdringung schließen

3021 Dacharbeiten
Speierrohr DN100, aus Stahl, feuerverzinkt, mit 2-Kammern-Steckmuffenverbindung (1 Muffe), langlebige Innenbeschichtung gemäß DIN EN ISO 2178 auf Basis einer 2K-Epoxid-Kombination, Farbton: nach Ang. Architekt

3038.3 VHF Putzverkleidung
Aufbau nach Regeldetail 3038.3 301

3038.3 VHF Putzverkleidung
Einfassprofil mit Tropfkante
Lüftungsgitter/ Insektenschutzgitter, 1 fach gekantet, l=100 mm