

Gewerk:
Dacharbeiten

Titel:
**Regeldetail Vertikalschnitt
Geländerpfosten Anschluss**

Lage im Gebäude:

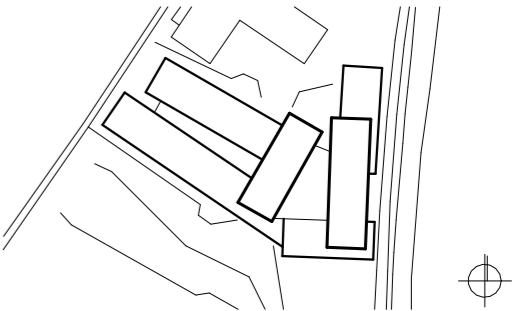
Dach 03

Maßstab: **1:5**

VORABZUG

Alle Maße sind verantwortlich am Bau zu prüfen.
Alle Maße sind ca. Angaben.
Statische Berechnung der zum Einbau kommenden Teile durch den Auftragnehmer.

Datum	Index	Änderung	Kürzel



+384,15 üNN = +/-0.00

Neubau Bildungszentrum Landshut

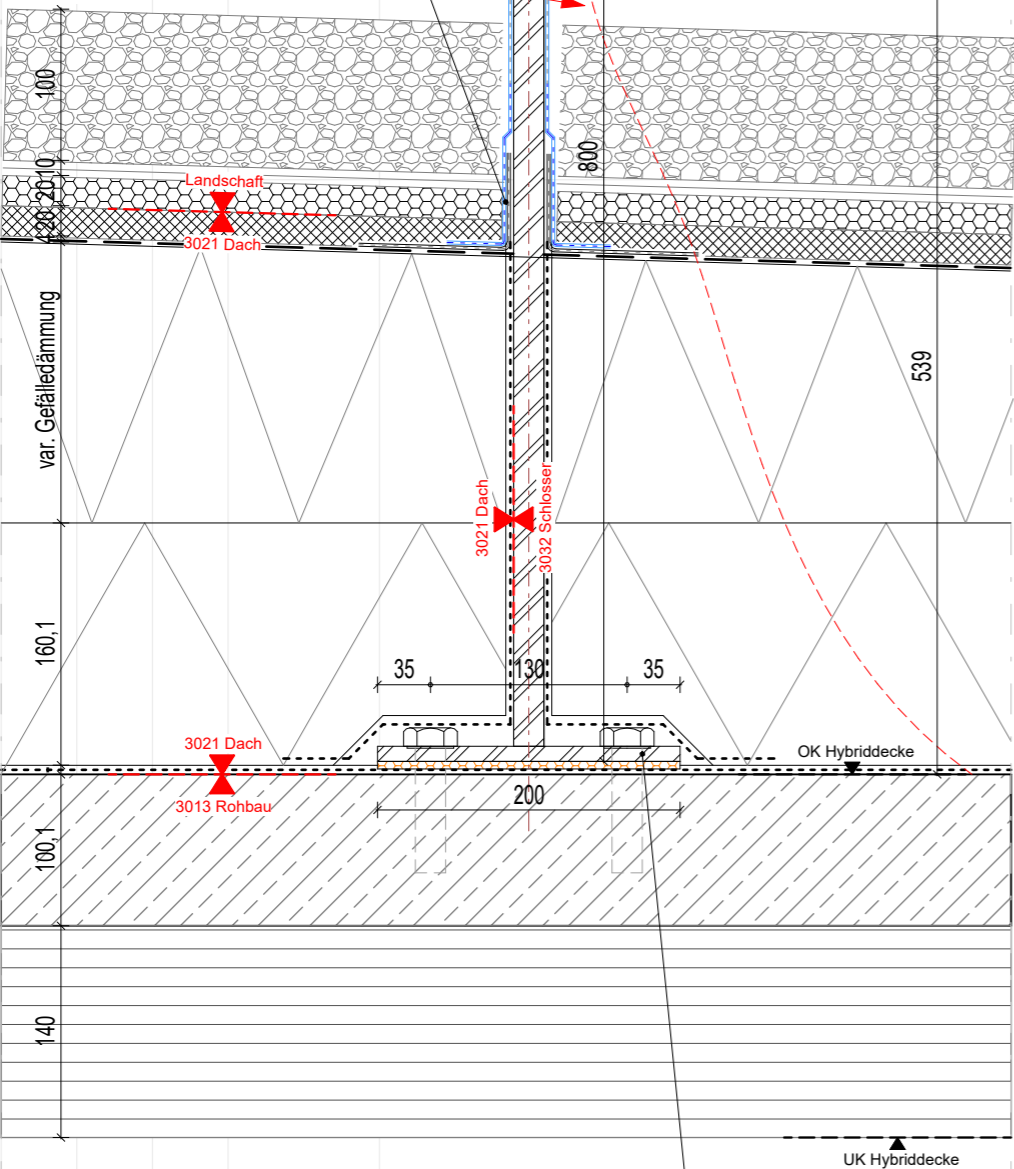
Bauherr
Handwerkskammer
Niederbayern-Oberpfalz
Ditthornstraße 10
93055 Regensburg

Tel: 0941 7965 - 0

3031.2 Schlosserarbeiten
Abstandshalter als Schutz der Abdichtung, ca. 5-10 mm breit

3021-Dach
Untergrundvorbereiten
Dichtungsmanschette
Flüssigabdichtung min. 150mm
über OK wasserführende Schicht

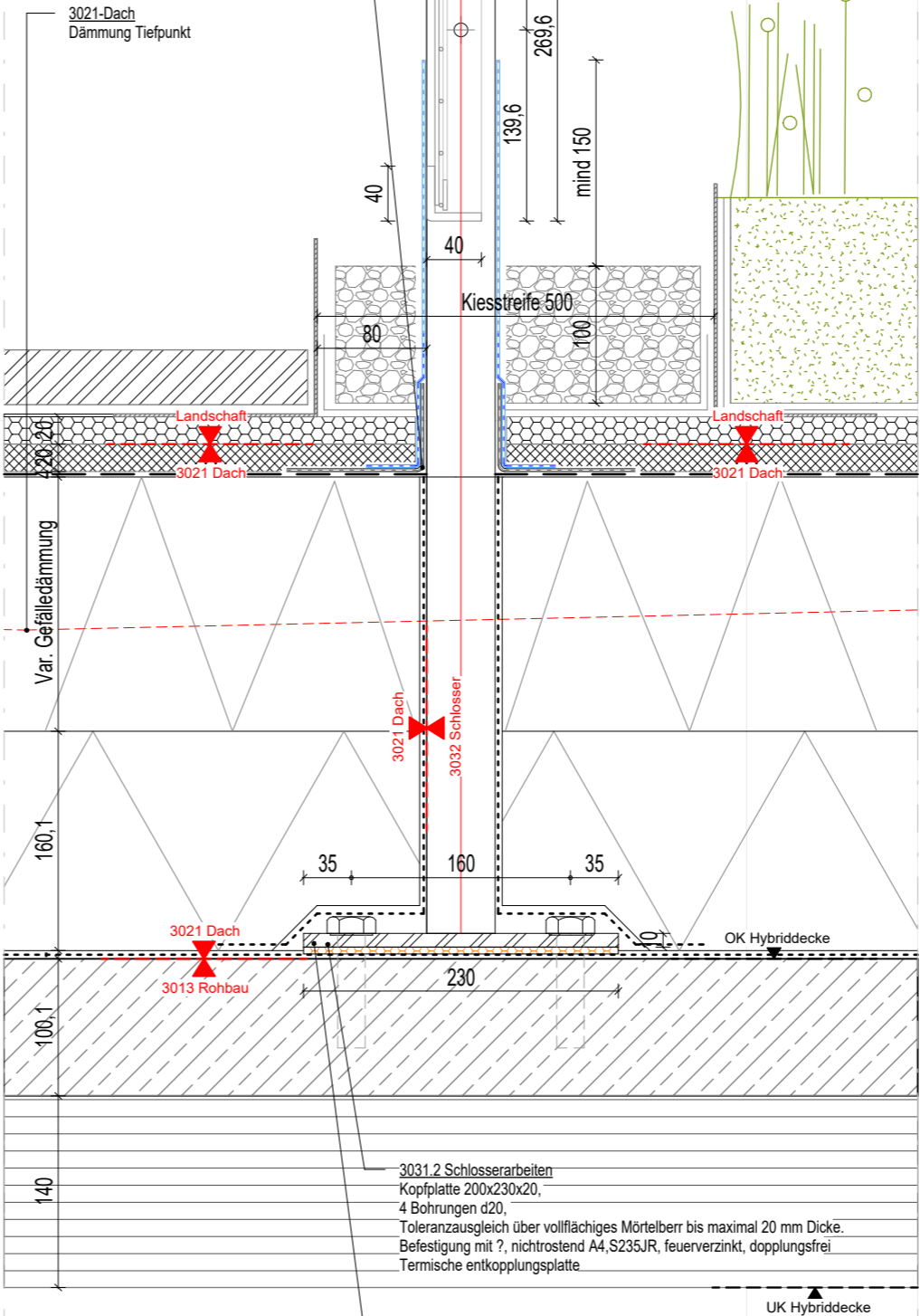
ELT
Blitzschutz?



3031.2 Schlosserarbeiten
Absturzsicherung
Abmessungen: n. Angaben zur Statik
Farbe: n. Angaben des Architekten
OK Obergurt: 110 cm über +12,64
Aus:
Pfosten: 50*20*800 aus feuerverzinktem Stahl mit Kopfplatte.
Das Geländermodul besteht aus einem L-Winkel-Rahmen mit Füllung aus punktgeschweißtem Gitter.

3021-Dach
Untergrundvorbereiten
Dichtungsmanschette
Flüssigabdichtung min. 150mm
über OK wasserführende Schicht

3021-Dach
Dämmung Tiefpunkt



3031.2 Schlosserarbeiten
Kopfplatte 200x230x20,
4 Bohrungen d20,
Toleranzausgleich über vollflächiges Mörtelbett bis maximal 20 mm Dicke.
Befestigung mit ?, nichtrostend A4,S235JR, feuerverzinkt, dopplungsfrei
Termische entkopplungsplatte

3021-Dach
2 teilige Leitblech Kasten für die Dampfsperre
zwischenplatz mit Mineralwolle ausfüllen
Dampfsperre hoch ziehen