

Gewerk:

Dacharbeiten

Titel:

Dachrandabschluss  
D01-Aufgehende  
Bauteile-Anschluss an Fassade

Lage im Gebäude:

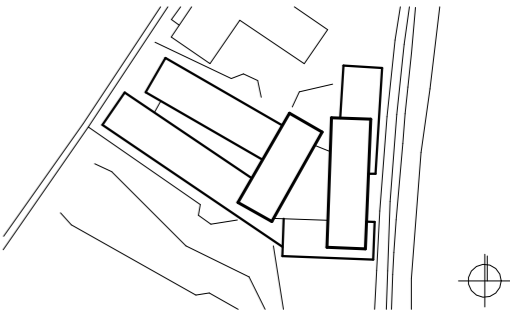
E1

Maßstab: 1:10

VORABZUG

Alle Maße sind verantwortlich am Bau zu prüfen.  
Alle Maße sind ca. Angaben.  
Statische Berechnung der zum Einbau kommenden Teile durch den Auftragnehmer.

Datum	Index	Änderung	Kürzel



+384,15 üNN = +/-0.00

Neubau Bildungszentrum Landshut

Bauherr  
Handwerkskammer  
Niederbayern-Oberpfalz  
Ditthornstraße 10  
93055 Regensburg

Tel: 0941 7965 - 0

3021 Dacharbeiten  
Verwahrung der Abdicht durch  
Wandanschlussprofil

3016.1 Holzrahmenwände  
dauerhaft Luftdicht verkleben

3016.1 Holzrahmenwände  
- Befestigungswinkel 120 x 80 x 125x 8 mm, Achsabstand: ca. Detail n. Ang Statik aktualisiert  
1,5 m, jedoch nach statischer Erfordernis, Befestigungsmittel:  
gemäß Statik, thermisch entkoppelter Anschluss  
Befestigungswinkel: 120 x 80 x 125x 8 mm  
Abstand 1,50 m  
Anschluss Winkel - Stahlbeton:  
1 Stk. Fixanker (z. B. FAZ II Plus M 12) erforderliche  
Verankerungstiefe: 100 mm  
Anschluss Winkel - Schwelle:  
6 Kamminägel 3,4 x 80 mm  
Nagelbild gem. 3016.1 311

3021 Dacharbeiten  
- Zwischenplatz mit Mineralwolle ausgestopft  
- 1-fach gekantetes Blech als Leitblech für die Sockelabdichtung,  
Abgewinkelte Länge: 260 mm  
- Abdichtung gemäß DIN 18534 hochziehen, Überlappung mind.  
100 mm, selbstklebende Anschlussbahn inkl. Haftgrund

3038.3 VHF Putzverkleidung  
- Einfassprofil mit Tropfkante  
- Verbinder, Lüftungsgitter/Kleintierschutzgitter  
- 40\*80 KVH, ca. 300 mm als Unterkonstruktion mit Aussparung  
im unteren Bereich für das Sockelblech, Aussparung ca. 40\*10  
mm

3021 - Dacharbeiten  
Linienbefestigung der Abdichtungsbahn mit Verbundblechwinkel  
(ca. 5x5cm) nach Verlegevorschrift der Hersteller, durchgehend  
geschweißt

3021 - Dacharbeiten  
Dampfsperre hochziehen

3016.1 Holzrahmenwände  
HSY Typ 1 mit VHF Putzverkleidung  
Aufbau nach Regeldetail 3016.1 301

3038.2 VHF Metallverkleidung

2mm umlaufendes Sockelblech 1 fach gekantet, pulverbeschichtet, Farbe XXX nach NCS ode RAL  
Design Palette, in Abstimmung mit AG, Matt, Abgewinkelte Länge ca. 450 mm  
100mm Sockeldämmung  
Wärmedämmung Polystyrol-Extruderschaum (XPS) PW dh CS (10/Y) 300 nach DIN EN  
13165 und DIN 4108-10 Wärmeleitfähigkeit von 0,034 W/mK, Höhe: ca. 470 mm, Aussparung  
oben

3021 - Dacharbeiten (Hochbau)  
- Dampfsperre und Abdichtung hochgezogen, Sicherung durch Kleben nach Verlegevorschrift  
des Herstellers

3013 Baumeister  
220 mm Stahlbetonsockel

3039 Trockenbau  
ca. 20 mm Trockenputz  
22 mm Lehmputzplatte

3021 - Dacharbeiten  
Aufbau nach Regeldetail 3021 101

3021 - Dacharbeiten  
50mm Kies  
40mm Bautenschutzmatte aus PUR-gebundenem Gummigranulat  
1,5mm Dachabdichtung EPDM gemäß DIN18531 1-5, einlagig,  
lose mit Auflast verlegt  
--- Rohglasvlies 120g/m² als Trennlage zwischen EPS  
Wärmedämmung und Abdichtungsbahn  
20-300mm Gefälledämmung EPS λ=0,035W/(mK) gemäß DIN  
4108-10 (DAA), Druckbelastbarkeit ds  
160mm Grunddämmung EPS λ=0,035W/(mK) gemäß DIN  
4108-10 (DAA), Druckbelastbarkeit ds  
4mm Elastomerbitumen-Dampfsperrbahn mit Aluminium  
Kombieinlage und Notabdichtung,  
gemäß DIN13970 sd≥1500m

3013 - Rohbau  
140+100mm Holzbetonhybriddecke

