

AUSSEN

- 3021 - Dacharbeiten (Hochbau)

50mm Rundkies 16/32

4 mm Speicherschutzmatte aus Recycling Kunststofffasern

10mm Bauteilschutzmatte aus Gummigranulat auf Recyclingbasis, unterseitig Vieskaschiert gegen Weichmacherwanderung.

1,5mm Dachabdichtung EPDM mit Kaschierung aus Polyestervlies (ca. 160 g/m²) gemäß DIN18531 1-5, einlagig, lose mit Auflast verlegt

20-300mm Gefälledämmung EPS $\lambda=0,035W/(mK)$ gemäß DIN 4108-10 (DAA), Druckbelastbarkeit ds

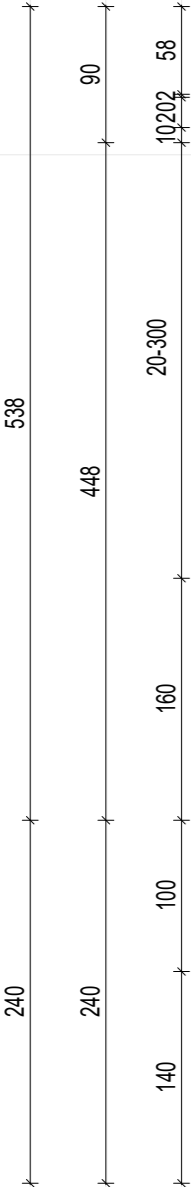
160mm Grunddämmung EPS $\lambda=0,035W/(mK)$ gemäß DIN 4108-10 (DAA), Druckbelastbarkeit ds

2,5 mm Elastomerbitumen-Dampfsperrbahn mit Aluminium Kombieinlage und Notabdichtung, gemäß DIN13970 sd \geq 1500m

--- Untergrundbehandlung (Grundierung oder Versiegelung) nach Herstellerrichtlinien
- 313

- 3013 - Rohbau
- 140+100mm Holzbetonhybriddecke

Gefälle 2%



INNEN

UK Holzbetonhybriddecke = +3,49 m

Gewerk:
Dacharbeiten

Titel:
Regeldetail Vertikalschnitt

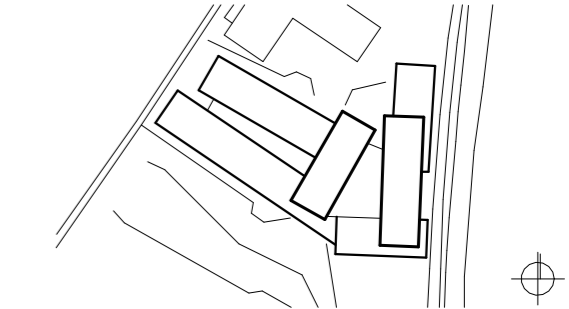
Lage im Gebäude:

Maßstab: 1:5

VORABZUG

Alle Maße sind verantwortlich am Bau zu prüfen.
Alle Maße sind ca. Angaben.
Statische Berechnung der zum Einbau kommenden Teile durch den Auftragnehmer.

Datum	Index	Änderung	Kürzel



+384,15 üNN = +/-0.00

Neubau Bildungszentrum Landshut

Bauherr

Handwerkskammer
Niederbayern-Oberpfalz
Ditthornstraße 10
93055 Regensburg

Tel: 0941 7965 - 0