

Gewerk:
3021-Dacharbeiten

Titel:
Dachrandabschluss - Attika Holz (obere)

Lage im Gebäude:

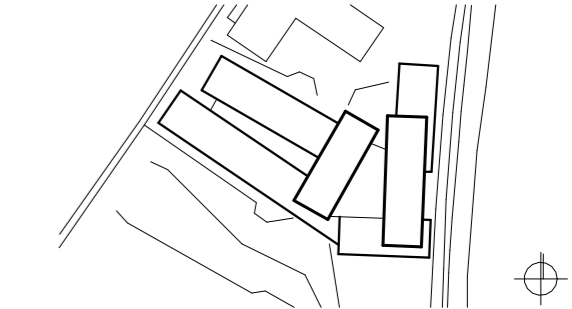
Dach 06, 07

Maßstab: **1:5**

VORABZUG

Alle Maße sind verantwortlich am Bau zu prüfen.
Alle Maße sind ca. Angaben.
Statische Berechnung der zum Einbau kommenden Teile durch den Auftragnehmer.

Datum	Index	Änderung	Kürzel



+384,15 üNN = +/-0.00

Neubau Bildungszentrum Landshut

Bauherr
Handwerkskammer
Niederbayern-Oberpfalz
Ditthornstraße 10
93055 Regensburg

Tel: 0941 7965 - 0

3016.1 Holzrahmenwände
siehe Regeldetails Attikaufbauten

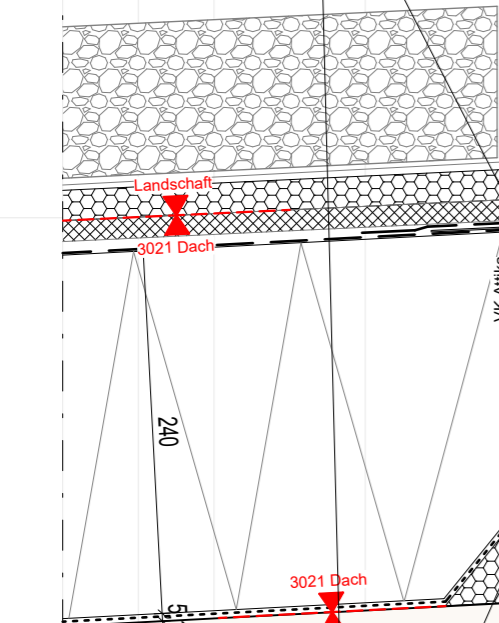
3013 Baumeisterarbeiten
siehe Regeldetails Attika, BSH Träger und
Holzfachwerk-Trägern

3038.1 VHF Holzverkleidung
siehe Regeldetails

3021 Dacharbeiten
Abdichtung und Dampfsperre hochziehen

3021 - Dacharbeiten (Hochbau)
50x50mm Verbundwinkel für die
seitliche Befestigung der Abdichtung

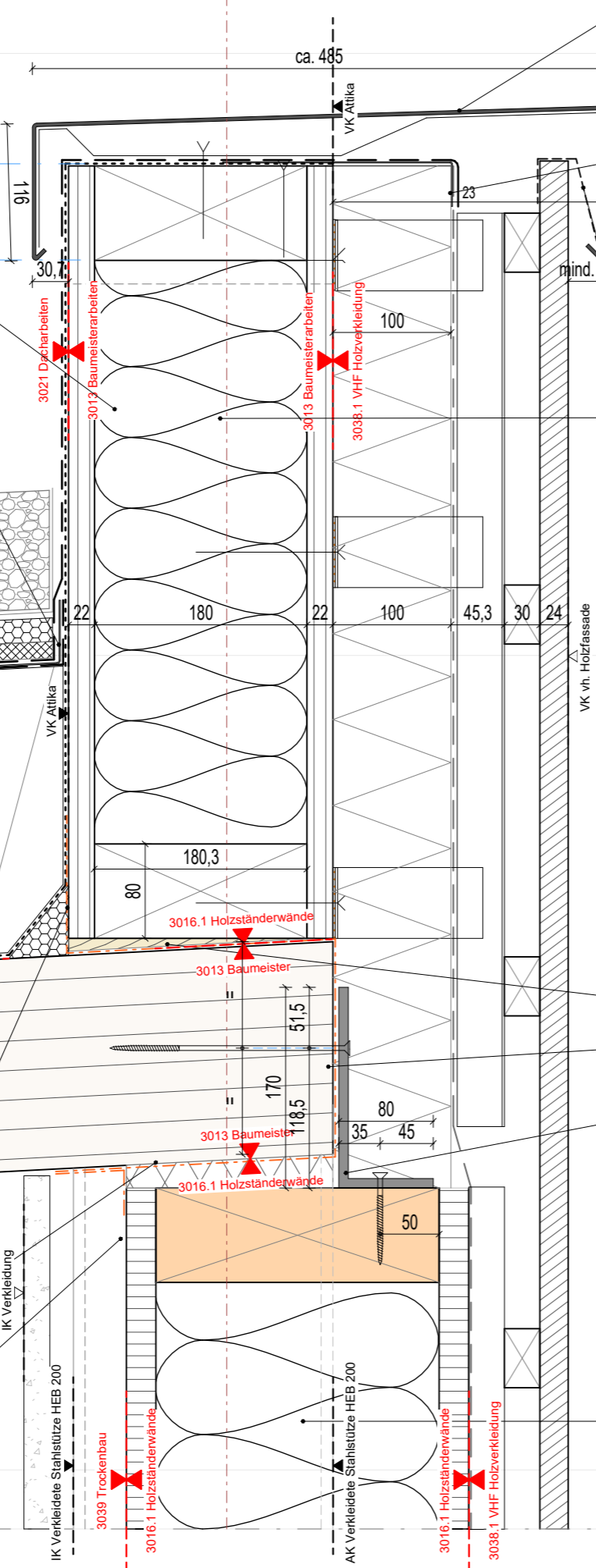
3021 Dacharbeiten
Aufbau nach Regeldetail 3021



3016.1 Holzständerwände
Übergänge luftdicht verklebt

3016.1 Holzständerwände
Angaben zur Ausbildung der Bauteifuge
siehe Regel Detail 3016.1-104

3016.1 Holzständerwände
dauerhaft Luftdicht verkleben



3021 Dacharbeiten
3 mm Attikaabdeckblech nach Flachdachrichtlinie (Gefälle
3%), 4-fach gekantet, Gesamtlänge ca. 750 mm, Alu
pulverbeschichtet, Farbe XXX nach NCS ode RAL Design
Palette, in Abstimmung mit AG, Matt, mit Liegefälzausbildung im
Bereich der Stöße, Abstand zu Fassade min.30mm
--- Halbleuch Stahlblech, feuerverzinkt, mechanisch
befestigt.

3021 Dacharbeiten Hochbau
1 mm Leitblech, 1 fach gekantet, als Untergrund für hochziehen
der Abdichtung

3038.1 VHF Holzverkleidung
1 mm Lüftungsgitter/ Insektenschutzgitter
Abgewinkelte Länge ca 120 mm

3038.1 VHF Holzverkleidung
24/var mm Vertikale Holzplatten aus karbonisiertes Holz, leicht gebürstet, in 3 unterschiedliche Größen Breiten
80,110 und 160 mm
30/50 mm Horizontal Holzattung
--- Diffusionsoffene, UV-beständige Fassadenbahn für belüftete Fassadenkonstruktionen mit offenen Fugen,
sd-Wert $\geq 0,03$ gem. Herstellerangabe
für offene Fassaden mit bis zu 20 mm breiten Fugen und einem max. Fugenanteil von 20% der Fläche
100 mm Mineralwolle nach DIN EN 13162, Bemessungswert der Wärmeleitfähigkeit λ_B 0,032 W/mK nach DIN
4108-4, Anwendungsgebiet WAB Außendämmung der Wand hinter Bekleidung DIN 4108-10
Brandverhalten: nichtbrennbar, A1 | DIN EN 13501-1
40/50/2mm L-Profil Aluminium, farblich auf die Fassadenbekleidung abgestimmt, nach RAL Design oder
NCS Palette
125/60/2mmEdelstahl L Profil als Wandbock, Wandhalter wärmebrückenoptimiert

3013 Rohbau
224 mm HSW Attika aus 25mm
22 OSB-platte (DIN 12524)-OSB 3 - luft und dampfdicht verklebt nach DIN 4108-07
Platten und Bretter müssen eine geschlossene Fläche besitzen und dicht eingebaut werden. Die Rohdichte der
Holzwerkstoffplatten muss ≥ 650 kg/m³ sein.
180mm Konstruktionsholz (DIN 12524 - 500g/m³) Ständer als KVH (Fichte,Tanne) im Achsabstand 625 , im
Gefachbereich Wärmedämmung - Einblasdämmung aus natürlichen Holzfasern, Anwendung Typ WH nach DIN
4108-0, Bemessungswert der Wärmeleitfähigkeit 0,040, Brandverhalten (RTF) nach DIN EN 13501-1 E, Rohdichte
mind. 35 kg/m³
22mm OSB-platte (DIN 12524) OSB 3- luft und dampfdicht verklebt nach DIN 4108-07 Platten und Bretter
müssen eine geschlossene Fläche besitzen und dicht eingebaut werden. Die Rohdichte der Holzwerkstoffplatten
muss ≥ 650 kg/m³ sein.

3021 Dacharbeiten
4 mm Elastomerbitumen-Dampfsperrbahn mit Aluminium Kombieinlage und Notabdichtung,
gemäß DIN13970 sd ≥ 1500 m
100 mm Steinwolle-Dachdämmplatte (MW) nach DIN EN 13162 , Anwendungsgebiet DAA gemäß Zulassung,
Bemessung der Wärmeleitfähigkeit
 λ_B [W/(m*K)] 0,038
--- Vlieskaschierung
1,5mm Dachabdichtung EPDM gemäß DIN18531 1-5, einlagig, über die Attika Bohle hochgezogen

3016.1 Holzständerwände
Neigungsausgleich mit Holz Kehl

3013 Baumeister
dauerhaft Luftdicht verkleben

3016.1 Holzständerwände
Befestigungswinkel: 170 x 80 x 125x 8 mm
Achsabstand: ca. 0,5 m, jedoch nach statischer Erfordernis,

Anschluss Winkel - Deckenelement:
1 Stk Vollgewindeschraube 10 x 200 "Kombikopf"
Höhenlage: mittig Deckenelement
Langloch an Dehnfuge anpassen

Anschluss Winkel - Schwelle:
Vorschlag: 6 Kammnägels 3,4 x 80 mm
Nagelbild siehe Axo

3016.1 Holzständerwände
Wandaufbau gemäß Regeldetail 3016.1 103

279 07.01.2026
Detail n. Ang Statik aktualisiert

