

Gewerk:

Dacharbeiten

Titel:

Regeldetail Vertikalschnitt  
Fassadenanschluss

Lage im Gebäude:

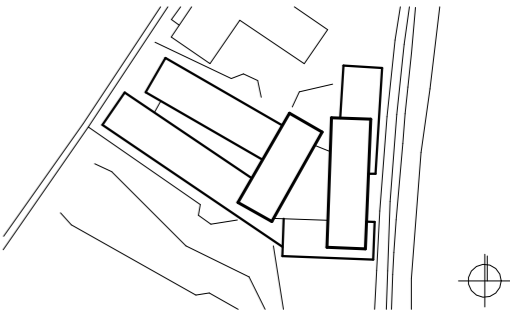
Dach 02 Achse A.5

Maßstab: 1:5

VORABZUG

Alle Maße sind verantwortlich am Bau zu prüfen.  
Alle Maße sind ca. Angaben.  
Statische Berechnung der zum Einbau kommenden Teile durch den Auftragnehmer.

Datum	Index	Änderung	Kürzel



+384,15 üNN = +/-0.00

Neubau Bildungszentrum Landshut

Bauherr  
Handwerkskammer  
Niederbayern-Oberpfalz  
Ditthornstraße 10  
93055 Regensburg

Tel: 0941 7965 - 0

**3016.2 Fenster**  
Dreh- und Kippflügel Holz-Aluminiumfenster  
Rahmenprofil und Flügelprofil bilden eine flächenversetzte Ebene  
Abmessungen und Eigenschaften gem. Positionsplan  
dampfdichter Anschluss an Holzständerwand  
Fassadendämmung mit 4cm überlappend inkl. Schlagregenfolie  
Befestigung des Fensterselementes nach Statische Erfordernis  
Verglasungen gemäß Positionsplan  
Oberflächenbeschichtung Aluminium: Farbe in Absprache mit dem AG  
NCS oder Eloxal  
Holz lamelliert, Fichte/Läche Oberfl. 2 % weiß lackiert, UV Bestätigt  
Alle zugängliche Fenster: Ausführung in RC2N

**3016.2 Fenster**  
Vorkomprimiertes Dichtbahn

**3016.2 Fenster**  
dauerhaft Luftdicht und Dampfdicht verkleben

**3038.2 VHF Metallverkleidung**  
-2 mm Z Winkel al UK Abschluss Element, Farbe XXX nach NCS oder RAL Design Palette, in Abstimmung mit AG  
-2 x 1 mm Insektenschutzgitter, L formig, abgewinkelte Länge ca. 100 mm

150/60/2mm Edelstahl L Profil als Wandbock, Wandhalter  
wärmebrückenoptimiert

**3021 - Dacharbeiten (Hochbau)**  
Dampfsperre und Abdichtung hochgezogen, Sicherung durch Kleben nach Verlegevorschrift des Herstellers

**3038.2 VHF Metallverkleidung**  
40/50/2mm L-Profil Aluminium, farblich auf die Fassadenbekleidung abgestimmt, Farbe XXX nach NCS oder RAL Design Palette, in Abstimmung mit AG

**3016.2 Fenster**  
24 mm Seitliche Holzleibung aus Vollholz, Außenbereich geeignet, NKL2.  
Holzart: Fichte  
Oberfläche: Effekt-Imprägnierlasur mit Spezialpigmentierung und silbrigen Patinaeffekt

**3016.2 Fenster**  
2mm Fensterbankblech aus Alu mit integriertem Bewegungsausgleich  
Oberfläche Farbe nach Ang. AG gemäß NCS oder RAL Design Palette, Neigung mind. 5°3-fach gekantet, Abgewinkelte Länge ca. 360 mm

3 mm Fensterblechhalter, Oberfläche Roh seitlicher Abschluss mit vorkomprimiertem Dichtband Längenausdehnung berücksichtigen  
zusätzliche Abdichtung als zweite Dichtebene, wannenförmig an den Fensterrahmen mittels Folie und Klebeband angeschlossen wird. Seitlich in der Leibung sollte die Folie mind. 100mm hochgezogen werden + Leitblech als Untergrund der Abdichtung

keilförmig zugeschnittene Dämmplatten (> 5 °), zu verwenden, um den Wasserablauf nach vorne hin zu gewährleisten  
Holzfasserdämmung-Keil 5°, hoch Punkt mind. 40 mm

**3016.2 Fenster**  
Folie dampfdiffusionsoffen

**3038.2 VHF Metallverkleidung**  
ca. 1 mm Fassadenpaneel aus eloxiertem Aluminium, gefalzt, Falzart gemäß Positionsplan, an der UK mit Bohrschraube im Farbton der Fassadenbleche befestigt.  
--- Diffusionsoffene, UV-beständige Fassadenbahn für belüftete Fassadenkonstruktionen mit offenen Fugen,  $s_d \leq 0,03$  m gem. Herstellerangaben  
100 mm Mineralwolle nach DIN EN 13162, Bemessungswert der Wärmeleitfähigkeit  $\lambda_B$  0,032 W/mK nach DIN 4108-4, Anwendungsgebiet WAB Außendämmung der Wand hinter Bekleidung DIN 4108-10  
Brandverhalten: nichtbrennbar, A1 | DIN EN 13501-1

