

Gewerk:
3021-Dacharbeiten

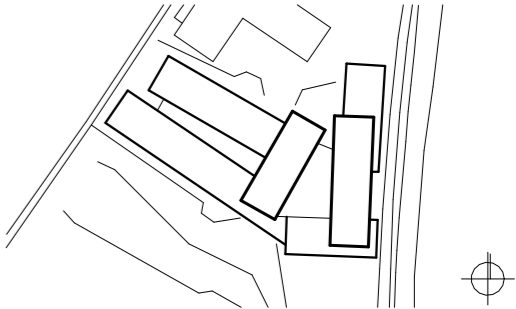
Titel:
Sonstiges - Sekuranten

Lage im Gebäude:
Dach 02, 03, 06, 07a/b, 08a/b

Maßstab: **1:5**
VORABZUG

Alle Maße sind verantwortlich am Bau zu prüfen.
Alle Maße sind ca. Angaben.
Statische Berechnung der zum Einbau kommenden Teile durch den Auftragnehmer.

Datum	Index	Änderung	Kürzel



+384,15 üNN = +/-0.00
Neubau Bildungszentrum Landshut
Bauherr Handwerkskammer
Niederbayern-Oberpfalz
Ditthornstraße 10
93055 Regensburg
Tel: 0941 7965 - 0

AUSSEN

3021 - Dacharbeiten (Hochbau)
Edelstahl-Seilsystem -
überfahrbar, mit Anschlagpunkten zur Befestigung in Betonbauteilen / Stahlbetondecken und Holzdecke gem. Pos.plan/ Dauerhaft auf der Dachfläche verbleibendes horizontales Seilsicherungssystem mit flexibler Führung. Komplette aus rostfreiem Edelstahl

3021 - Dacharbeiten (Hochbau)
Absturzsicherung Fußplatte mit Stab,
Verankerung nach Angaben des Herstellers

3021 - Dacharbeiten (Hochbau)
Schrumpfschlauch über Formteil geführt

3021 - Dacharbeiten (Hochbau)
Abdichtmanschette

3021 - Dacharbeiten (Hochbau)
Formteil- Manschette aus Material der Abdichtung mit
Abdichtung homogen verschweißt gemäß
Verlegevorschrift des Herstellers

3021 - Dacharbeiten (Hochbau)
2 teiliger Leitblech Kasten für die Dampfsperre mit Mineralwolle ausgefüllt
Dampfsperre Manschette + Dampfsperre hoch ziehen

3021 - Dacharbeiten (Hochbau)
Thermische Trennung unterhalb der Fußplatte,
Verankerung nach Angaben des Herstellers

277 17.12.2025
Substrathöhe angepasst gem. Abst.
LAB

min:150mm

OK Substrat

3021 Dachbegrünung (Landschaft)

3021 Dacharbeiten

3021 Dacharbeiten

3013 Rohbau

UNTERGRUND BSH/HSV nach Positionsplan

INNEN