

AUSSEN

3021 - Dachbegrünung (Landschaft)

- 100mm Kies
- 10mm Filtervlies
- 20mm Wasserspeicherplatte

3021 - Dacharbeiten (Hochbau)

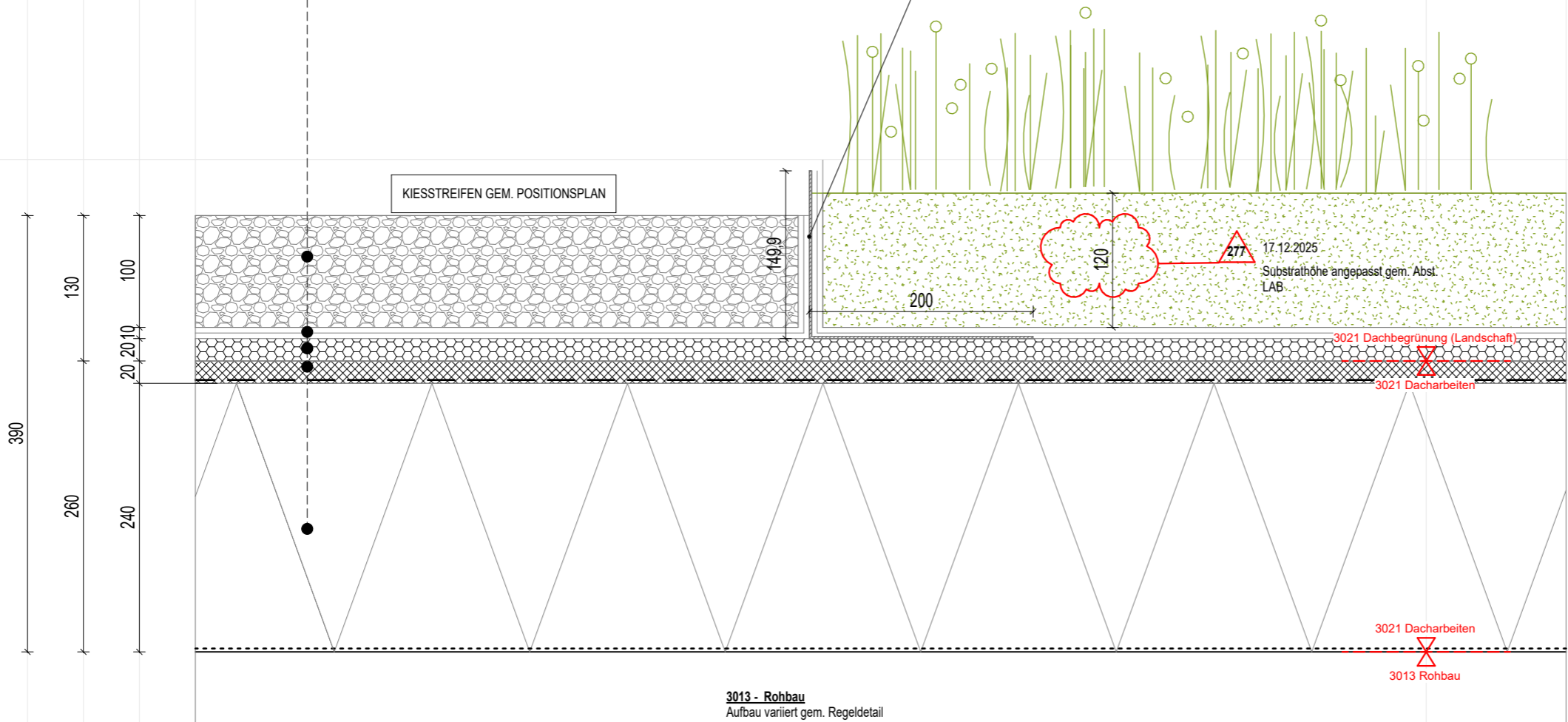
- 20mm Bautenschutzmatte aus PUR-gebundenem Gummigranulat
- 1,5mm Dachabdichtung EPDM gemäß DIN18531 1-5, einlagig, lose mit Auflast verlegt
- Rohglasvlies 120g/m² als Trennlage zwischen EPS Wärmedämmung und Abdichtungsbahn
- 20-300mm Gefälledämmung EPS  $\lambda=0,035W/(mK)$  gemäß DIN 4108-10 (DAA), Druckbelastbarkeit ds
- 160mm Grunddämmung EPS  $\lambda=0,035W/(mK)$  gemäß DIN 4108-10 (DAA), Druckbelastbarkeit ds
- 4mm Elastomerbitumen-Dampfsperre mit Aluminium Kombieinlage und Notabdichtung, gemäß DIN13970 sd≥1500m
- Untergrundbehandlung (Grundierung oder Versiegelung)

3013 - Rohbau

var. Aufbau gem. Regeldetail

3021 - Dacharbeiten (Hochbau)

- 170x200 mm Kiesfangleiste, L-Profil, senkrechter Schenkel gelocht, an Stoßen der Einzelelemente punktuell Mörtelbettung
- Material: Aluminium
- Materialstärke: 2mm
- Oberfläche: Natur



INNEN

A 3021  
001

Gewerk:

3021-Dacharbeiten

Titel:

Regeldetail - Aufbau Dach 06  
Übergang Kiesfangleiste

Lage im Gebäude:

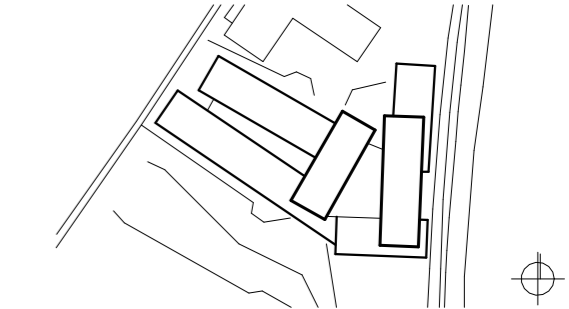
Dach 02, 03, 04, 05, 06,  
07a/b

Maßstab: 1:5

VORABZUG

Alle Maße sind verantwortlich am Bau zu prüfen.  
Alle Maße sind ca. Angaben.  
Statische Berechnung der zum Einbau kommenden Teile durch den  
Auftragnehmer.

Datum	Index	Änderung	Kürzel



+384,15 üNN = +/-0.00

Neubau Bildungszentrum Landshut

Bauherr: Handwerkskammer  
Niederbayern-Oberpfalz  
Ditthornstraße 10  
93055 Regensburg  
Tel: 0941 7965 - 0