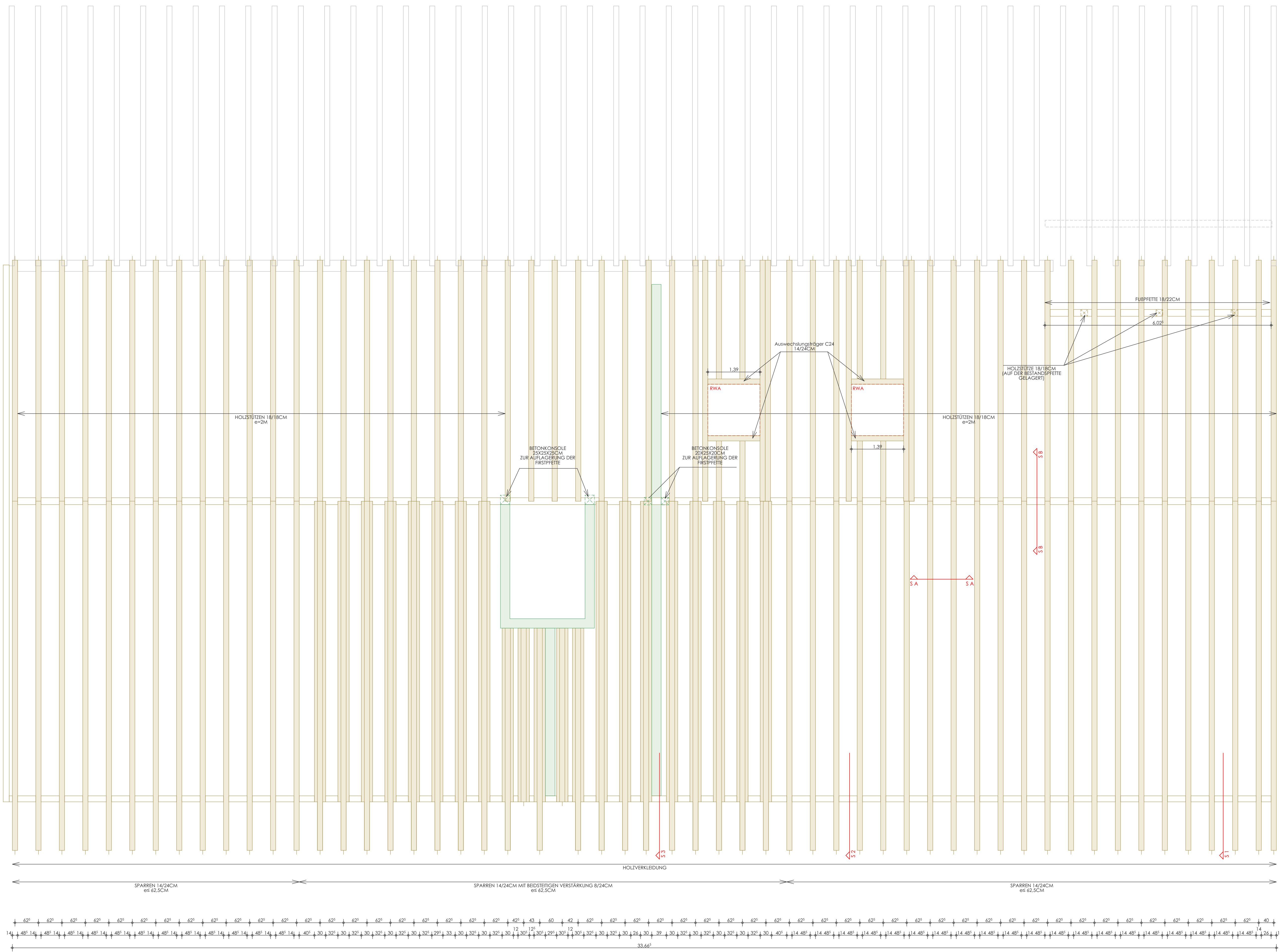
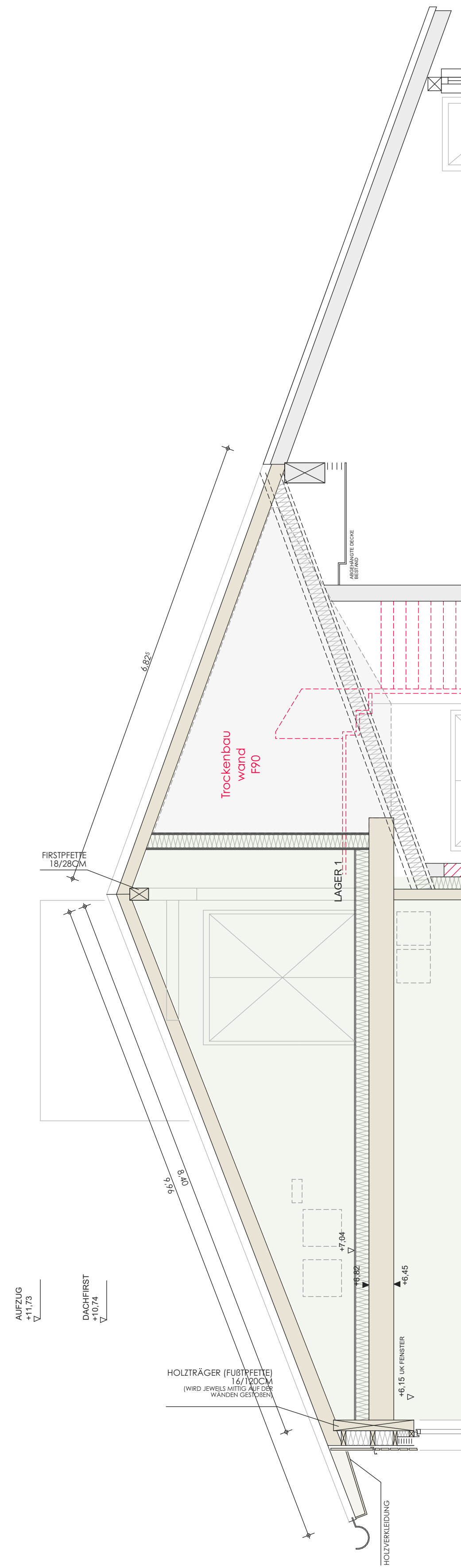
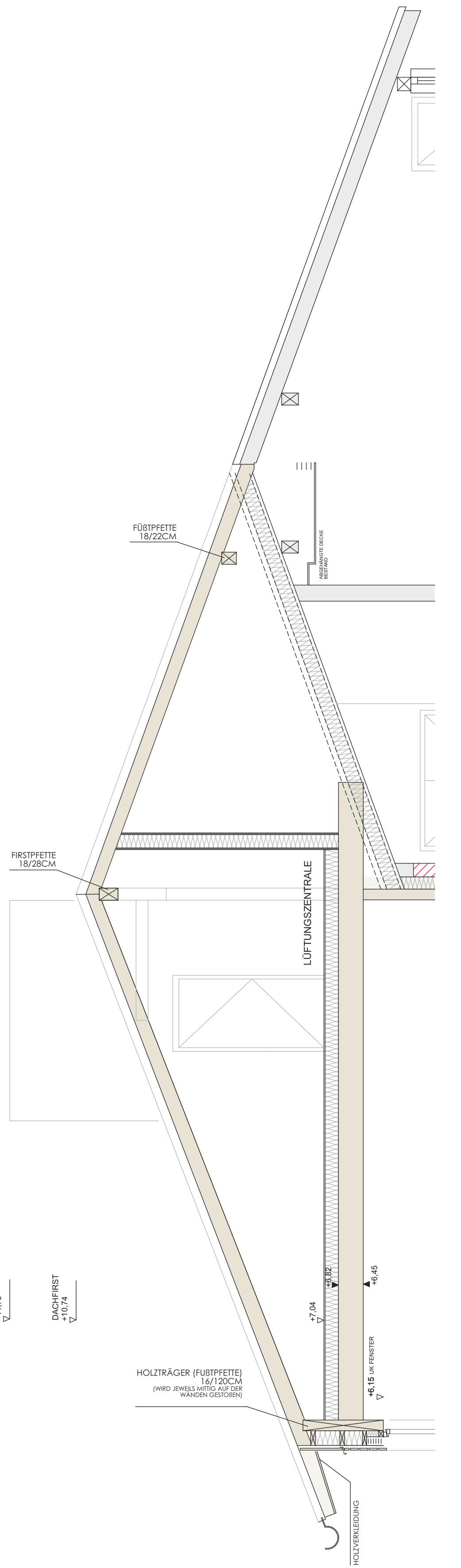


Schnitt 3  
1:50

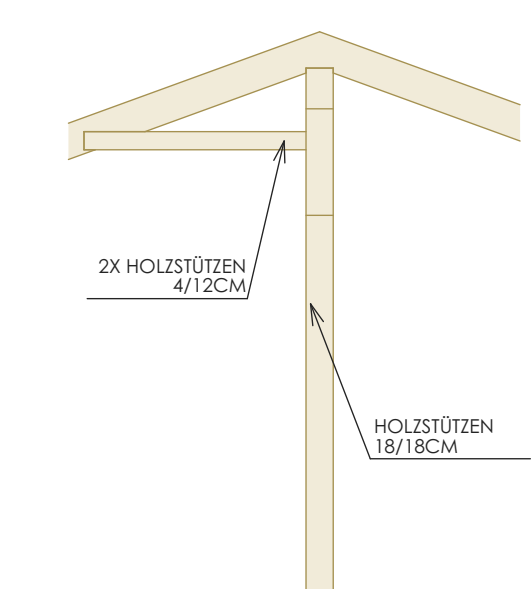
Schnitt 2  
1:50



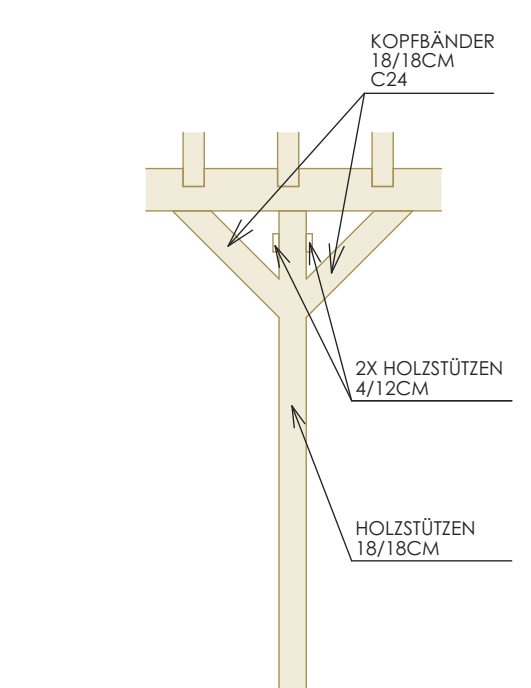
Schnitt 1  
1:50



Schnitt B Holzstützen  
1:50



Schnitt A Holzstützen  
1:50



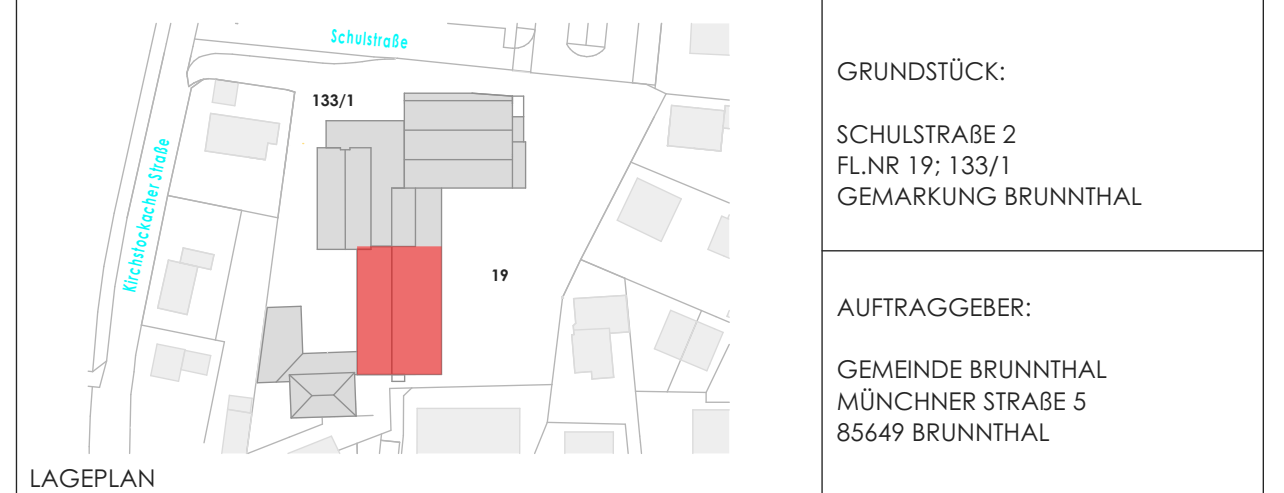
LEGENDE:

OK	OBERKANTE	DD	DECKENDURCHBRUCH
UK	UNTERKANTE	BD	BODENDURCHBRUCH
DOK	DECHENKANTE (ROH)	BA	BODENANSENKUNG / SCHACHT
DUK	DECHENKANTE (ROH)	WD	WANDDURCHBRUCH
STUK	STUKUNTERKANTE	WS	WANDSCHUTZ
FSK	FUSAMMENTKANTE	GRN	GRÜN
FRCK	FUSSKANTENKANTE	GRN	GRÜN
RL	ROHBAUKANTE	ROSA	ROSA
STL	STOCKLICHE	BLAU	BLAU
AL	ALCHTERLICHE	BRAUN	BRAUN
BNH	BRÜTUNGSHÖHE (ROHBAUMASS)	ABH	ABHÄNGIGKEIT
STH	STÜBHOHE	ABH	ABHÄNGIGKEIT
LT	LÜFTUNGSHÖHE (FERTIGMASS)	ABH	ABHÄNGIGKEIT
AS	ABFALLKANTE	ABH	ABHÄNGIGKEIT
RR	REGENROHR	ABH	ABHÄNGIGKEIT
RS	REGENROHRSCHACHT	ABH	ABHÄNGIGKEIT
KS	KANALSCHACHT	ABH	ABHÄNGIGKEIT
SSK	SCHACHTKANTE EINLIEFERKANTE	ABH	ABHÄNGIGKEIT
SSK	SCHACHTKANTE EINLIEFERKANTE	ABH	ABHÄNGIGKEIT
PK	PUTZKANTE	ABH	ABHÄNGIGKEIT
PS	PUTZKANTE	ABH	ABHÄNGIGKEIT
KS	KANALSCHLE	ABH	ABHÄNGIGKEIT
GV	GERÄTESCHLUS	ABH	ABHÄNGIGKEIT
BA	BENUTZERSCHLUS	ABH	ABHÄNGIGKEIT
SA	SEITENSCHLUS	ABH	ABHÄNGIGKEIT
FA	FETTSCHLUS	ABH	ABHÄNGIGKEIT
GEF	GEFÄLLE	ABH	ABHÄNGIGKEIT
PCL	POLICALL	ABH	ABHÄNGIGKEIT
STZG	STENZIG	ABH	ABHÄNGIGKEIT
GLSS	GLASS	ABH	ABHÄNGIGKEIT
T	TERRAIN	ABH	ABHÄNGIGKEIT
UN	UNTERZUG	ABH	ABHÄNGIGKEIT
UN	UNTERZUG	ABH	ABHÄNGIGKEIT
RDS	WASSERDICHTE ROHRDURCHFÜHRUNG	ABH	ABHÄNGIGKEIT
GEW	GEWÄSSER	ABH	ABHÄNGIGKEIT
H	HEIDUNG	ABH	ABHÄNGIGKEIT
L	LÜFTUNG	ABH	ABHÄNGIGKEIT
S	SANIER	ABH	ABHÄNGIGKEIT
E	ELEKTRO	ABH	ABHÄNGIGKEIT
G	GAS	ABH	ABHÄNGIGKEIT

BRÜTUNGSHÖHE (ROHBAUMASS) UND LÜFTUNGSHÖHE (FERTIGMASS) SIND IN DIE PROJEKTPLÄNE IN DIE STAHLBENTONTEILE EINZULEGEN.  
NATURMAßE NEHMEN!  
GESCHRIEBENES WORT GILT VOR ZEICHNUNG!  
ALLE MAßE SIND VOR DER AUSFÜHRUNG ZU PRÜFEN!  
UNKLARHEITEN SIND UMGIEHEND MIT DER BAULEISTUNG ZU KLÄREN!  
ALLE TRAGENDEN BAUTEILE NACH STATISCHER BERECHNUNG!

ERWEITERUNG GRUNDSCHULE BRUNNTHAL ESB 24.476

IND.	DATUM	ÄNDERUNGEN



OKFF EG = ±0.00 = 591.23 ü. NHN

VORABZUG/ARBEITSEXEMPLAR

PLANUNGSSTUFE :	AUSFÜHRUNGSPLANUNG
PLANINHALT :	Sparrenlageplan BT1
GEZ. IL	DATUM: 2026.05.19
ESB_AP_05.pln	PLNR: 0 7 2 0