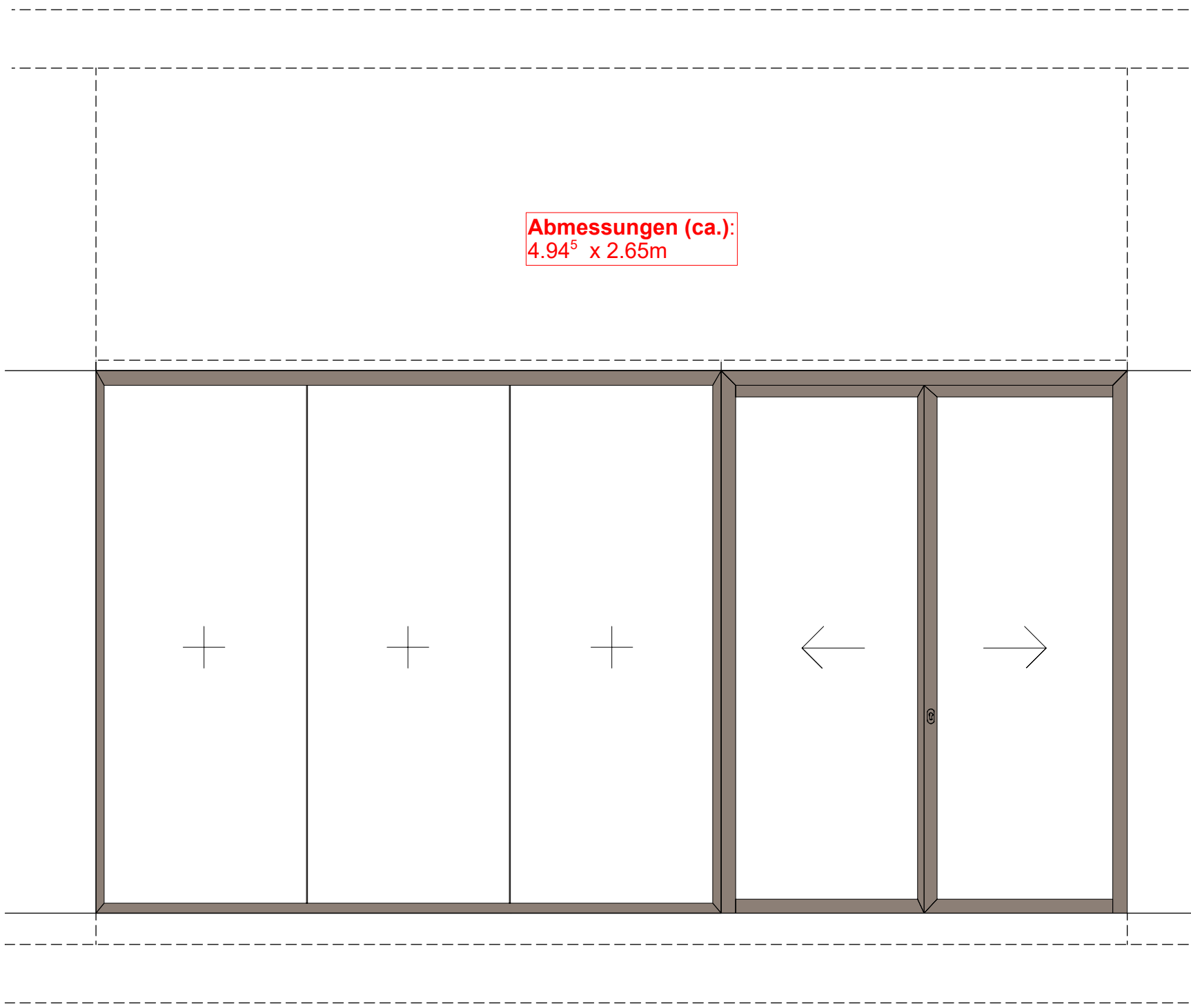
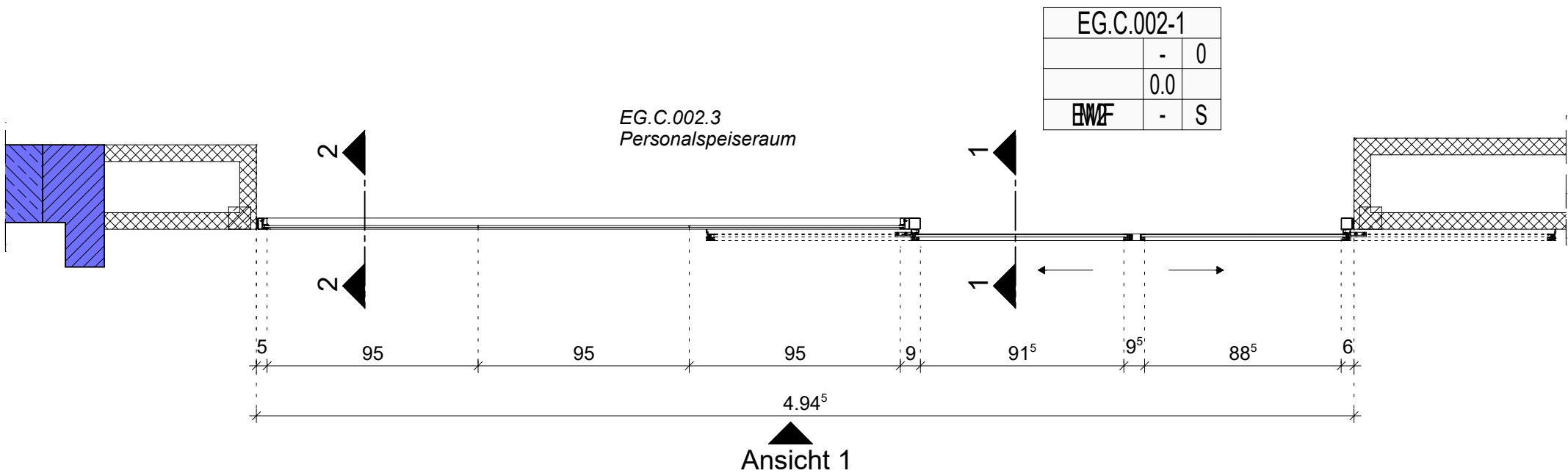


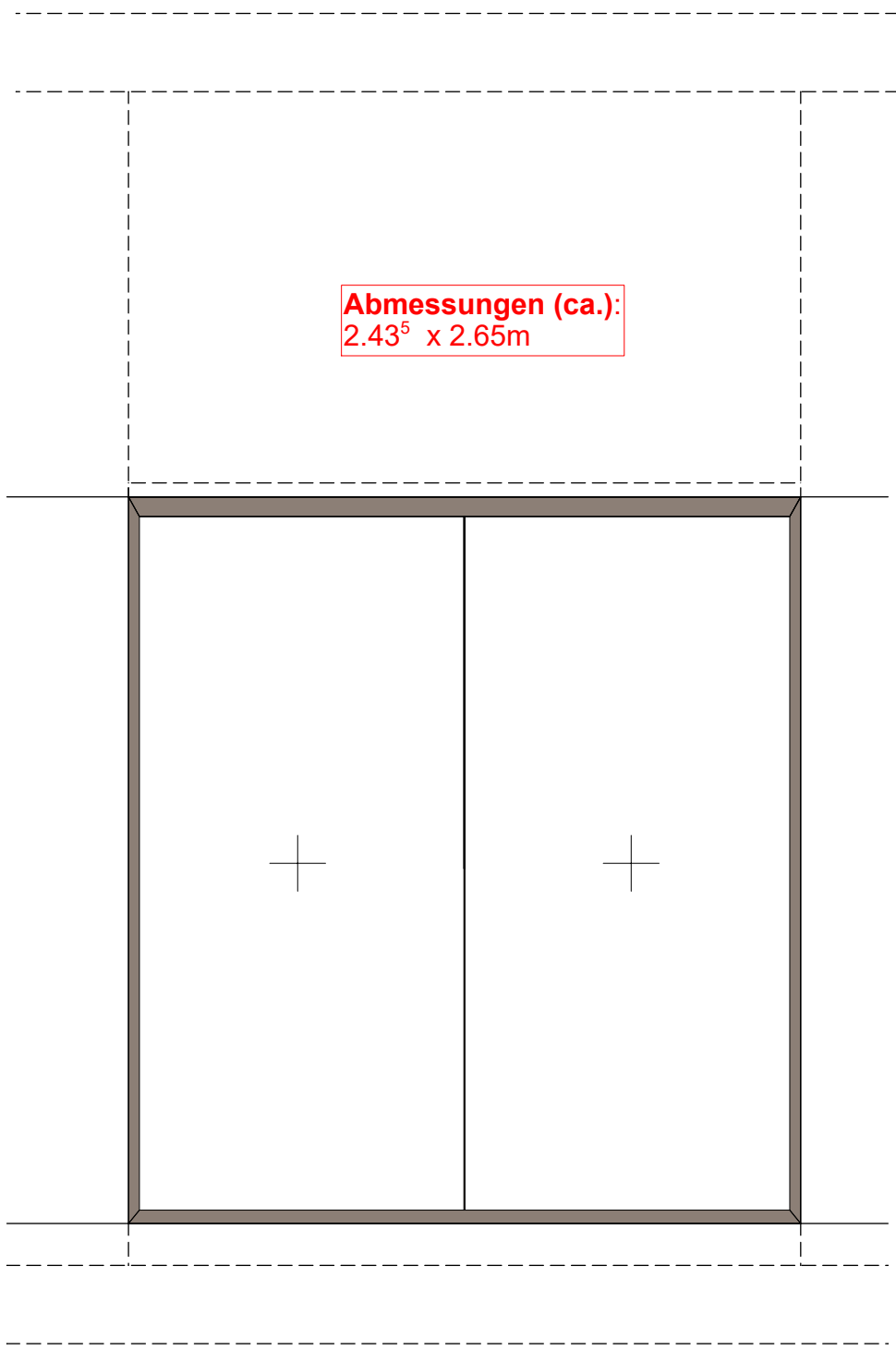
Systembeschreibung:
Ganzglaswand mit einem Rahmen aus Alu-Profilen, ohne gasteilende Profile, mit flächenbündigen Glasstößen, zur Befestigung an Trockenbausturz und Fußboden.
Ggf. Inkl. Glastürblatt und Rohrramenzarge gem. den seitlichen Vorgaben.



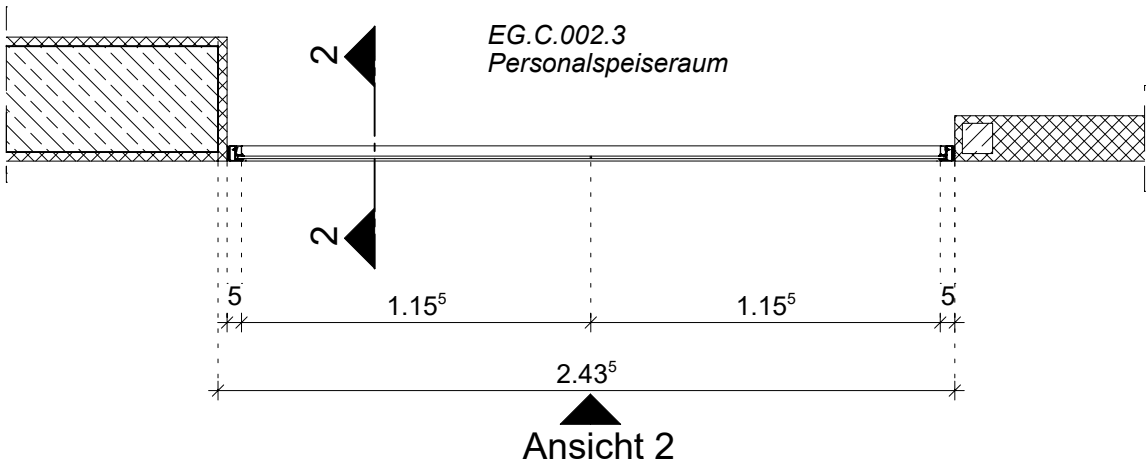
Ansicht 1



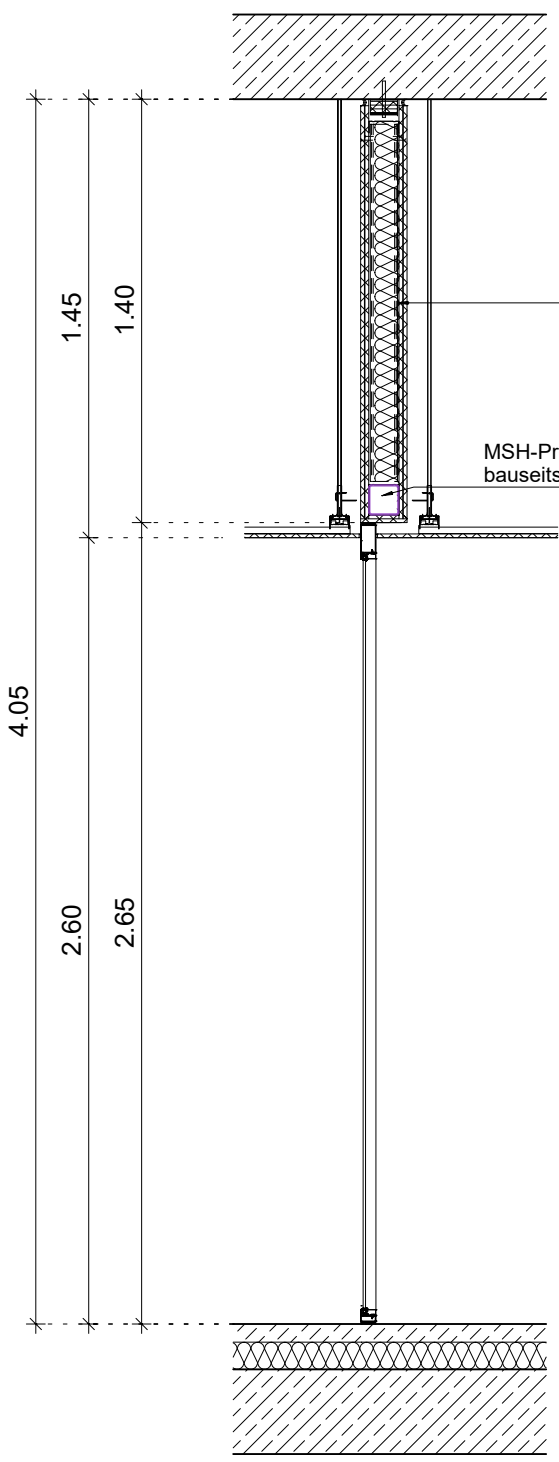
Ansicht 1



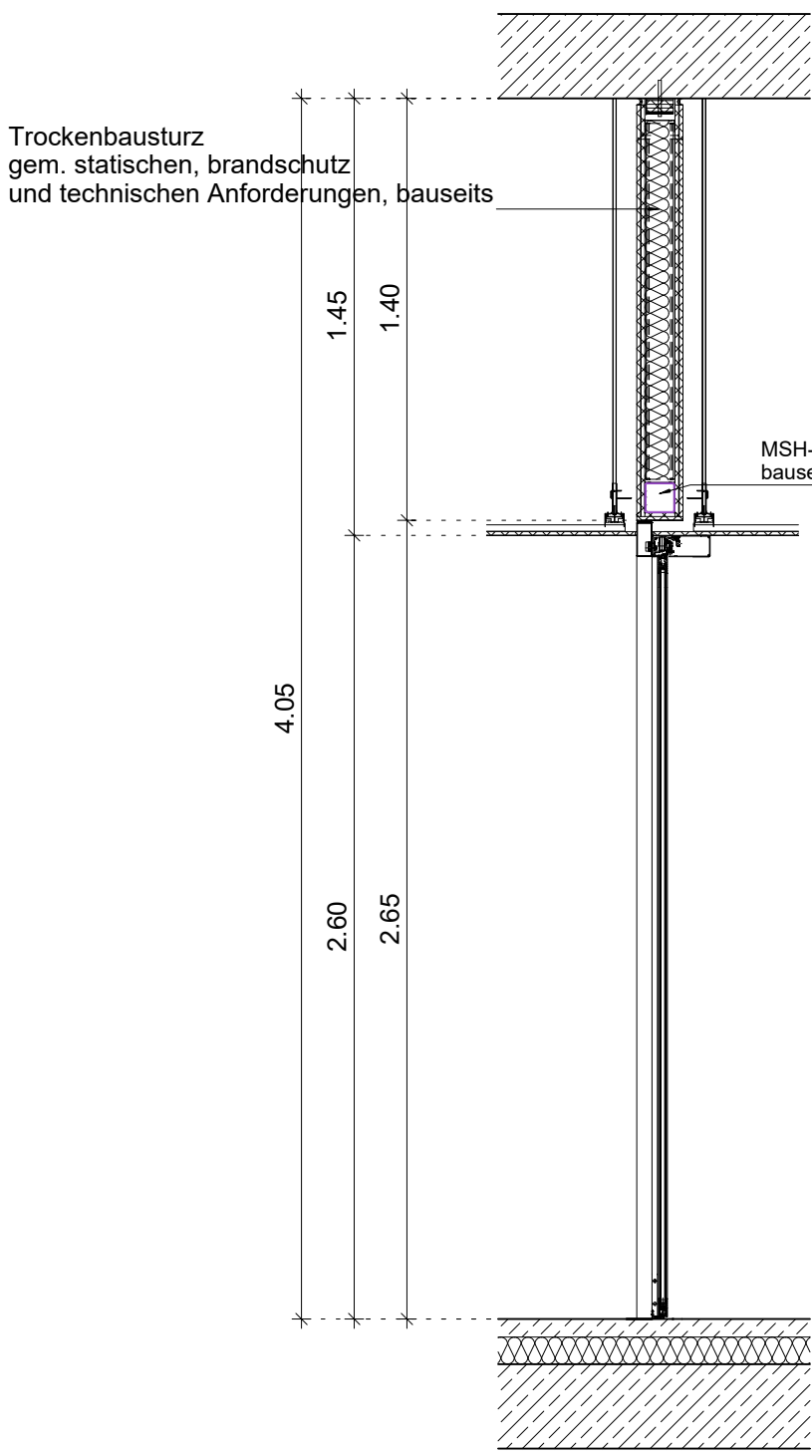
Ansicht 2



Ansicht 2



Schnitt 2



Schnitt 1

RS	S ₂₀ -C5	rauchdicht und selbstschließend
T30-RS	E ₁ 30, S ₂₀ -C5	feuerhemmend, rauchdicht und selbstschließend
T90-RS	E ₁ 90, S ₂₀ -C5	feuerbeständig, rauchdicht und selbstschließend

LEGENDE Brandschutzwände	
	F30, feuerhemmend (fh)
	F90, feuerbeständig (fb)
	Brandwand
	Stahlbeton
	Mauerwerk
	Trockenbau

Standard	1	Anzahl	1	davon Anzahl DIN rechts		davon Anzahl DIN links		
	2	Tür-Element:	einflügelig			zweiflügelig	X	
	3	erforderlicher lichter Durchgang (bei 2 Flügeln, Gangflügel)				Breite in m		
	4	Schallschutz				Rw dB		
	5	Einbruchschutz				Widerstandsklasse (RC)		
	6	dichtschließend						
Brandschutz	7	RS						
	8	Feuerwiderstand	T30/F30			T90/F90		
	9	Tür im Rettungsweg (Fluchtwegtür)						
	10	Fluchtweg-Schiebetüranlage						
	11	OTS Montage	BS			BGS		
	12	integrierter Türschließer (ITS)						
Panik	13	Feststell-Anlage in OTS integriert (inkl. Schließfolgeeuerung)						X
	14	Feststell-Anlage mit Haftmagnet						
	15	Öffnungswinkel 180°						
	16	Freilauf-Anlage						
	17	Kabelkanal in Profil eingelegt						nur für Gangflügel möglich
	18	Bodenblech im Durchgang						
Drücker	19	zusätzliche Rauchmelder (Decke)						
	20	zusätzlich Anschluss an Brandmeldeanlage						
	21	Notausgang-Türbeschlag DIN EN 119						
	22	Panik-Türbeschlag DIN EN 1125 (mit Panikstange)						
	23	Antipankenschloss						
	24	Antipankenschloss mit Wiederverschluss						= SVP (nur einfl. mögl.)
Ausstattung	25	BS: Drücker / BGS: Drücker						BS= Bandseite
	26	BS: Drücker / BGS: Knauf						BGS= Bandgegenseite
	27	BS: Knauf / BGS: Drücker						
	28	Standflügeldrücker						
	29	verkröpfte Ausführung						X
	30	PZ-vorbereitet mit Blindzylinder						X
Rahmen	31	ohne PZ-Lochung						
	32	Griffstange						
	33	Stoßabweiser-Bügel						
	34	Rammschutz-Blech						
	35	Verlängerung Blende über Laufschiene / Antrieb						
	36	Rahmenverbreiterung/Aufdopplung bandseitig						
zusätzliche Ausstattung	37	Rahmenverbreiterung/Aufdopplung schlossseitig						
	38	Rahmenverbreiterung/Aufdopplung oben						X
	39	motor. Antrieb						
	40	Impulsgeber (Sensor)						
	41	Motorschloss						
	42	Kontakte						
Anforderungen	43	ZK	Anschluss an Zutrittskontrolle					
	44	EMA	Anschluss an Einbruchmeldeanlage					
	45	FWS	Anschluss an Fluchtwegsicherung					= Fluchttürüberwachung
	46	E-Öffner im Rahmen						
	47	verdeckter Kabelübergang						
	48	Strahlenschutz						Bleigleichwert
Sichtschutz	49	Laserschutz						Laserklasse
	50	Durchblickfenster						
	51	im Glaszwischenraum						Lamellen oder Rollo
	52	zusätzl. abgesetzte Druckleiste / Taster						
	53	Verglasung geeignet für Beklebung mit Folie						X
	54	Folienbeklebung						
Sonstiges	55	Salindruck oder Siebdruck in Stielen						
	56	Salinierung vollständig						
	57	Türpuffer - Wand						

Haus/Bauteil	Verfasser	Planart	Planinhalt	Blattschnitt	Leistungsph.	Status	Index	Freitext
ZK	ARC	DE	EGC	793	5	v	00	Ivgl.Perso

AUSFÜHRUNGSPLANUNG				40219-01			
Klinikum Main-Spessart Lohr Am Sommerberg 97816 Lohr am Main				LA, LPA, LBT, LSE LA, LPA, LBT, LSE 97816 Lohr am Main			
EG - Innenverglasung Personalspeiseraum				1:25 D1793			