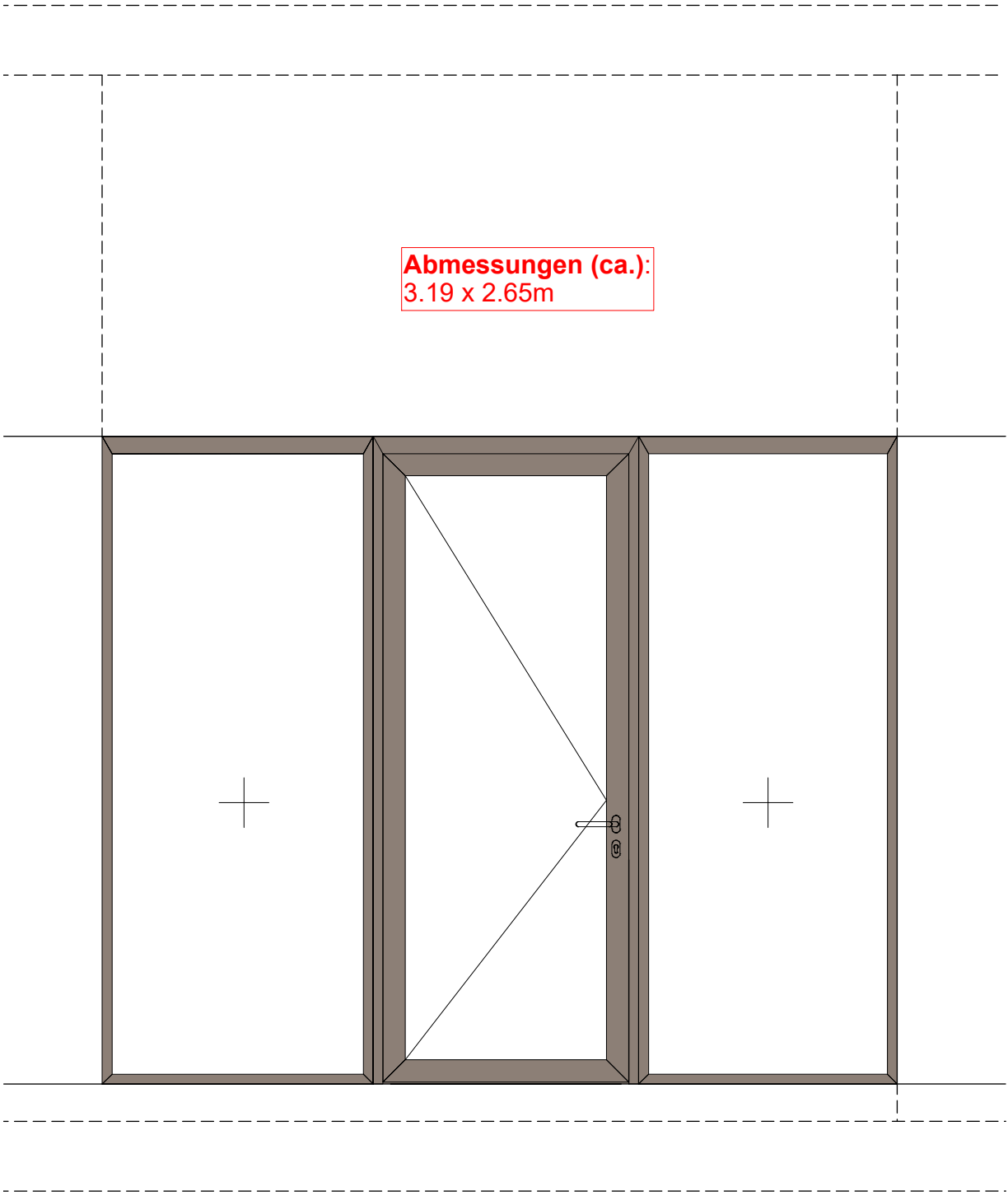
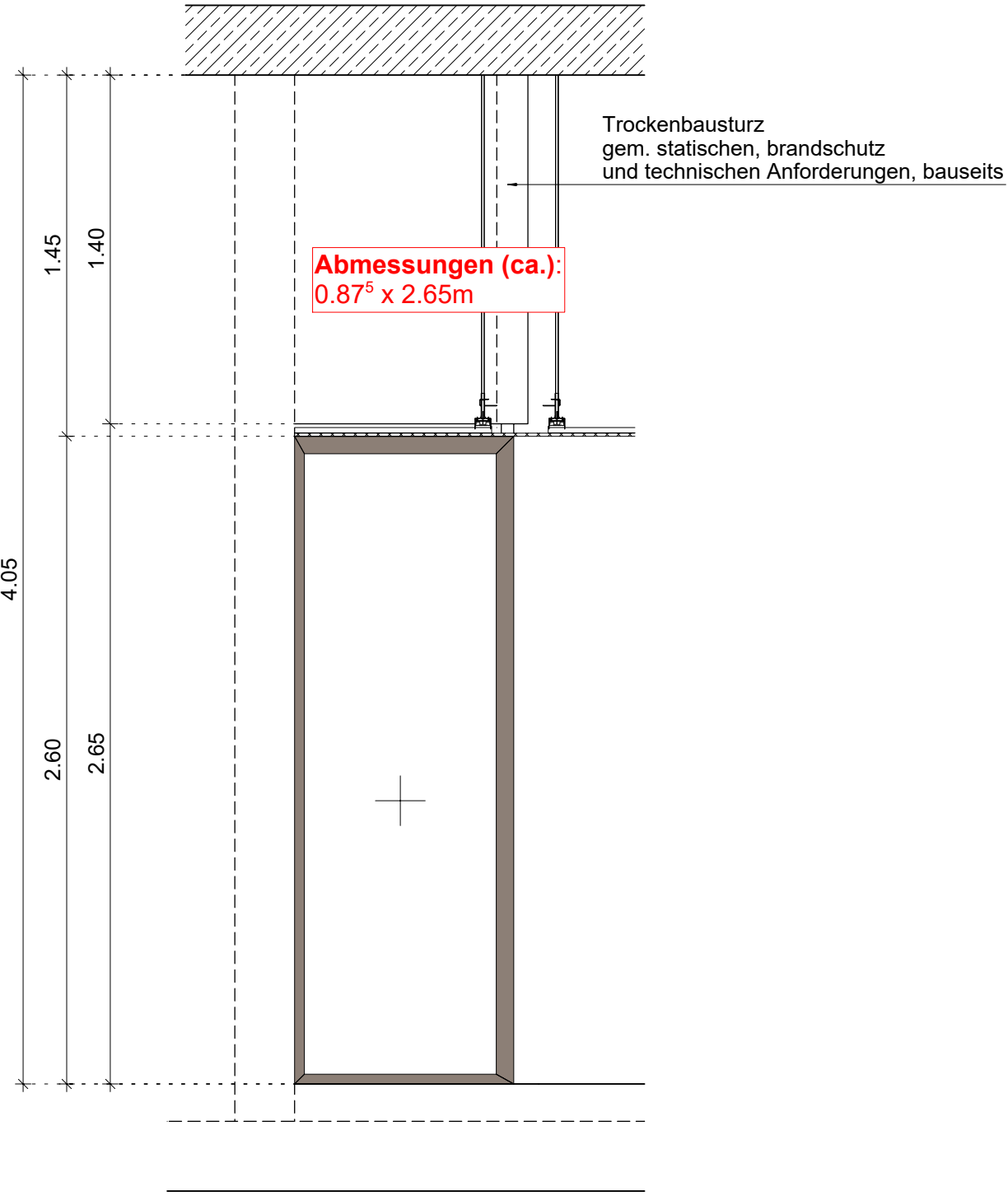


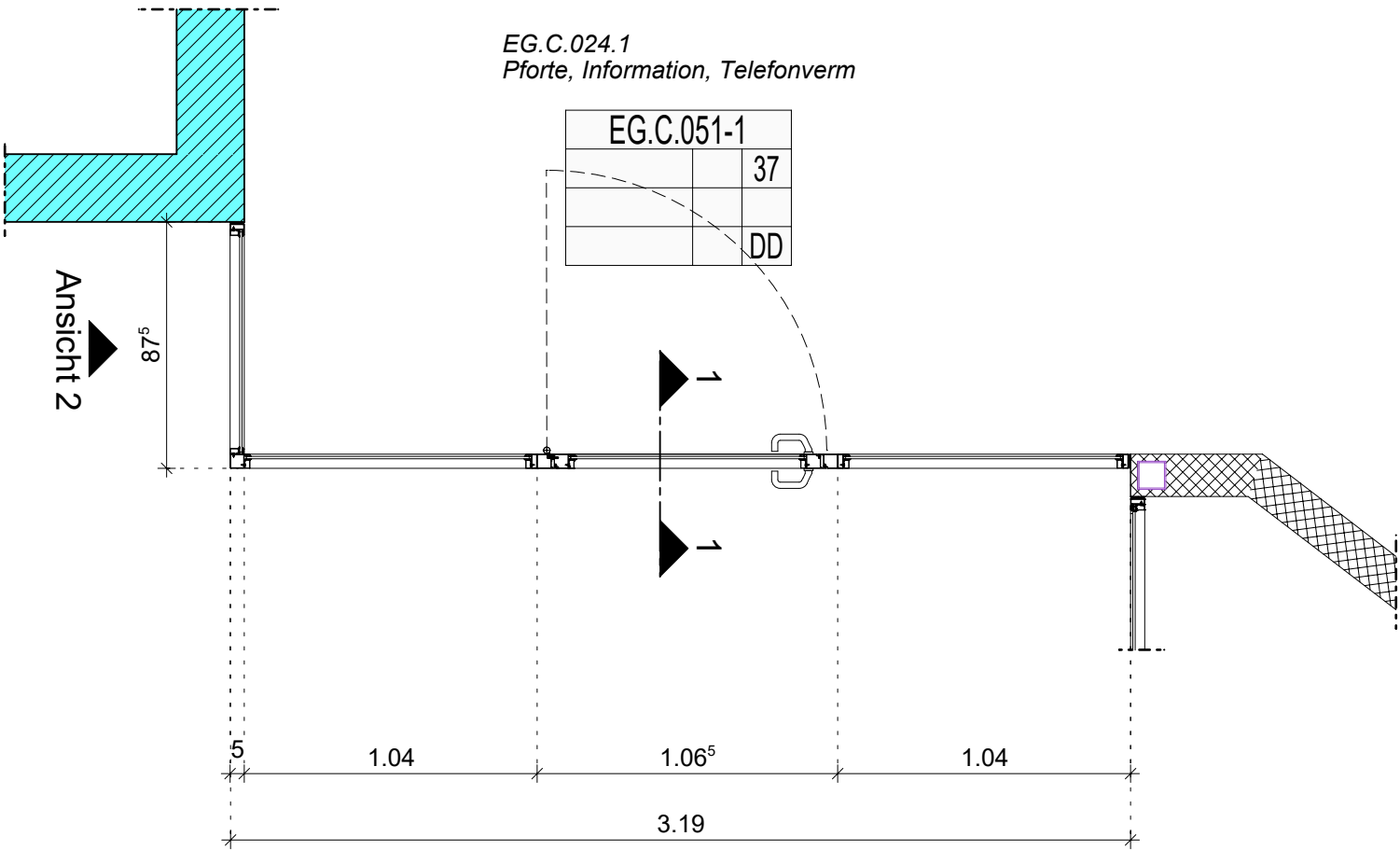
Systembeschreibung:  
Ganzglaswand mit einem Rahmen aus Alu-Profilen,  
ohne glasteilende Profile, mit flächenbündigen Glasstößen,  
zur Befestigung an Trockenbausturz und Fußboden.  
Ggf. Inkl. Glastürblatt und Rohrramenzarge gem. den seitlichen Vorgaben.



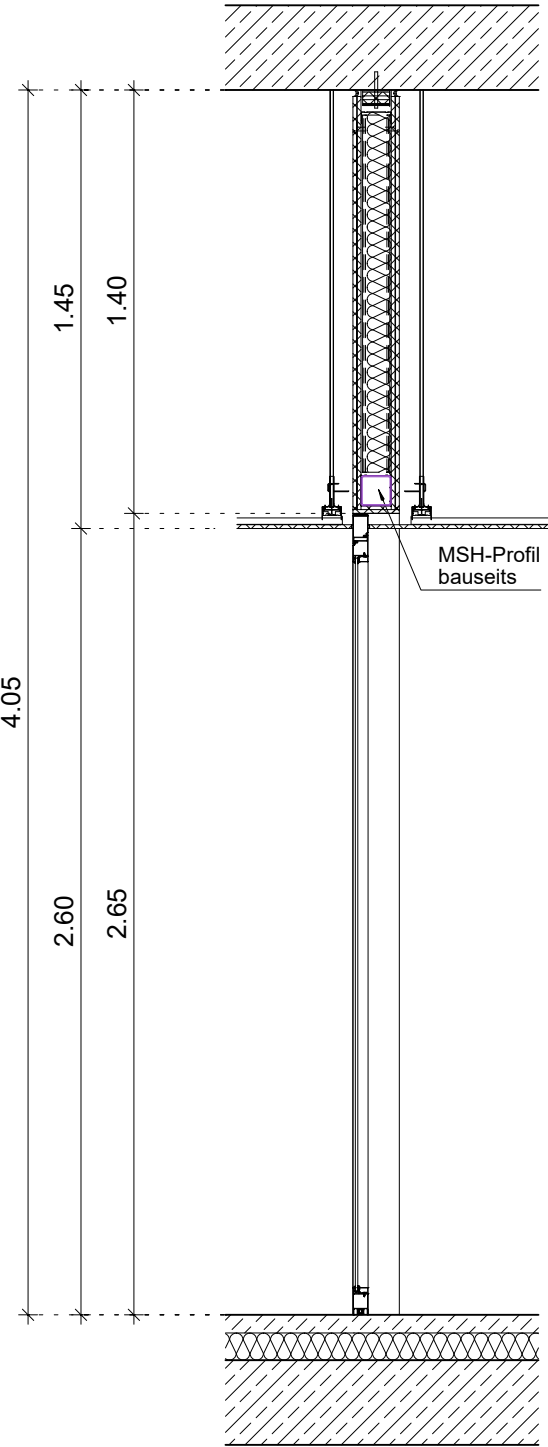
Ansicht 1






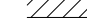


Ansicht 2



Ansicht 2



Schnitt 1

LEGENDE Brandschutztüren			
RS	S <sub>240</sub> -C5	rauchdicht und selbstschließend	
T30-RS	EI <sub>1</sub> 30, S <sub>240</sub> -C5	feuerhemmend, rauchdicht und selbstschließend	
T90-RS	EI <sub>2</sub> 90, S <sub>240</sub> -C5	feuerbeständig, rauchdicht und selbstschließend	
LEGENDE Brandschutzwände			
	F30, feuerhemmend (fh)		Stahlbeton
	F90, feuerbeständig (fb)		Mauerwerk
	Brandwand		Trockenbau

Standard	1	Anzahl	davon Anzahl DIN rechts		1	davon Anzahl DIN links		
	2	Tür-Element:	einfügig		X	zweifügig		
	3	erforderlicher ichter Durchgang (bei 2 Flügeln, Gangflügel)				Breite in m		
	4	Schallschutz				R'w dB		
Standard	5	Einbruchschutz				Widerstandsklasse (RC)		
	6	dichtschließend						
	7	RS						
	8	Feuerwiderstand	T30/F30			T90/F90		
Brandschutz	9	Tür im Rettungsweg (Fluchtwegtür)						
	10	Fluchtweg-Schiebetüranlage						
	11	OTS Montage	BS			BGS		
	12	integrierter Türschließer (ITS)						
	13	Feststell-Anlage in OTS integriert (inkl. Schließfolgeeegelung)						
	14	Feststell-Anlage mit Haftmagnet						
	15	Öffnungswinkel 180°						
	16	Freilauf-Anlage						
	17	Kabelkanal in Profil eingelegt						
	18	Bodenblech im Durchgang						
Brandschutz	19	zusätzliche Rauchmelder (Decke)						
	20	zusätzlich Anschluss an Brandmeldeanlage						
	21	Notausgang-Türbeschlag DIN EN 179						
	22	Panik-Türbeschlag DIN EN 1125 (mit Panikstange)						
	23	Antipanikschloss						
	24	Antipanikschloss mit Wiederverschluss						
	25	BS: Drücker / BGS: Drücker						
	26	BS: Drücker / BGS: Knauf						
	27	BS: Knauf / BGS: Drücker						
	28	Standflügeldrücker						
Panik	29	verkröpfte Ausführung						
	30	PZ-vorbereitet mit Blindzylinder						
	31	ohne PZ-Lochung						
	32	Griffstange						
	33	Stoßabweiser-Bügel						
	34	Rammschutz-Blech						
	35	Verlängerung Blende über Laufschiene / Antrieb						
	36	Rahmenverbreiterung/Aufdopplung bandseitig						
	37	Rahmenverbreiterung/Aufdopplung schlossseitig						
	38	Rahmenverbreiterung/Aufdopplung oben						
Drücker	39	motor. Antrieb		Gangflügel			plus Standflügel	
	40	Impulsgeber (Sensor)		oder Taster			oder Zugband	
	41	Motorschloß						
	42	Kontakte		Riegelkontakt			Magnetkontakt	
	43	ZK		Anschluss an Zutrittskontrolle				
	44	EMA		Anschluss an Einbruchmeldeanlage				
	45	FWS		Anschluss an Fluchtwegsicherung		= Fluchttürüberwachung		
	46	E-Öffner im Rahmen						
	47	verdeckter Kabelübergang						
	Anforderungen	48	Strahlenschutz		Bleigleichwert			
49		Laserschutz		Laserklasse				
50		Durchblickfenster						
51		in Glaszwischenraum		Lamellen			oder Rollo	
52		zusätzl. abgesetzte Druckleiste / Taster						
53		Verglasung geeignet für Beklebung mit Folie						
54		Folienbeklebung						
55		Satindruck oder Siebdruck in Streifen						
56		Satinierung vollflächig						
Sonstiges		57	Türpuffer - Wand					
	58							
	59							
	60							
	61							
	62							
	63							
	64							
	65							
	66							

INDEX	GEÄNDERT	DATEUM	NAME

Haus/Bauteil	Verfasser	Planart	Planinhalt	Blattschnitt	Leistungsp.	Status	Index	Freitext
ZK	ARC	DE	EGC	792	5	v	00	Ivgl.Pfort

40219-01

Klinikum Main-Spessart Lohr Am Sommerberg 97816 Lohr am Main				EG - Innenverglasung Pforte				1:25	D1792
PLANNING				ZEICHNUNG				MASSSTAB	PLAN NR. 1.001