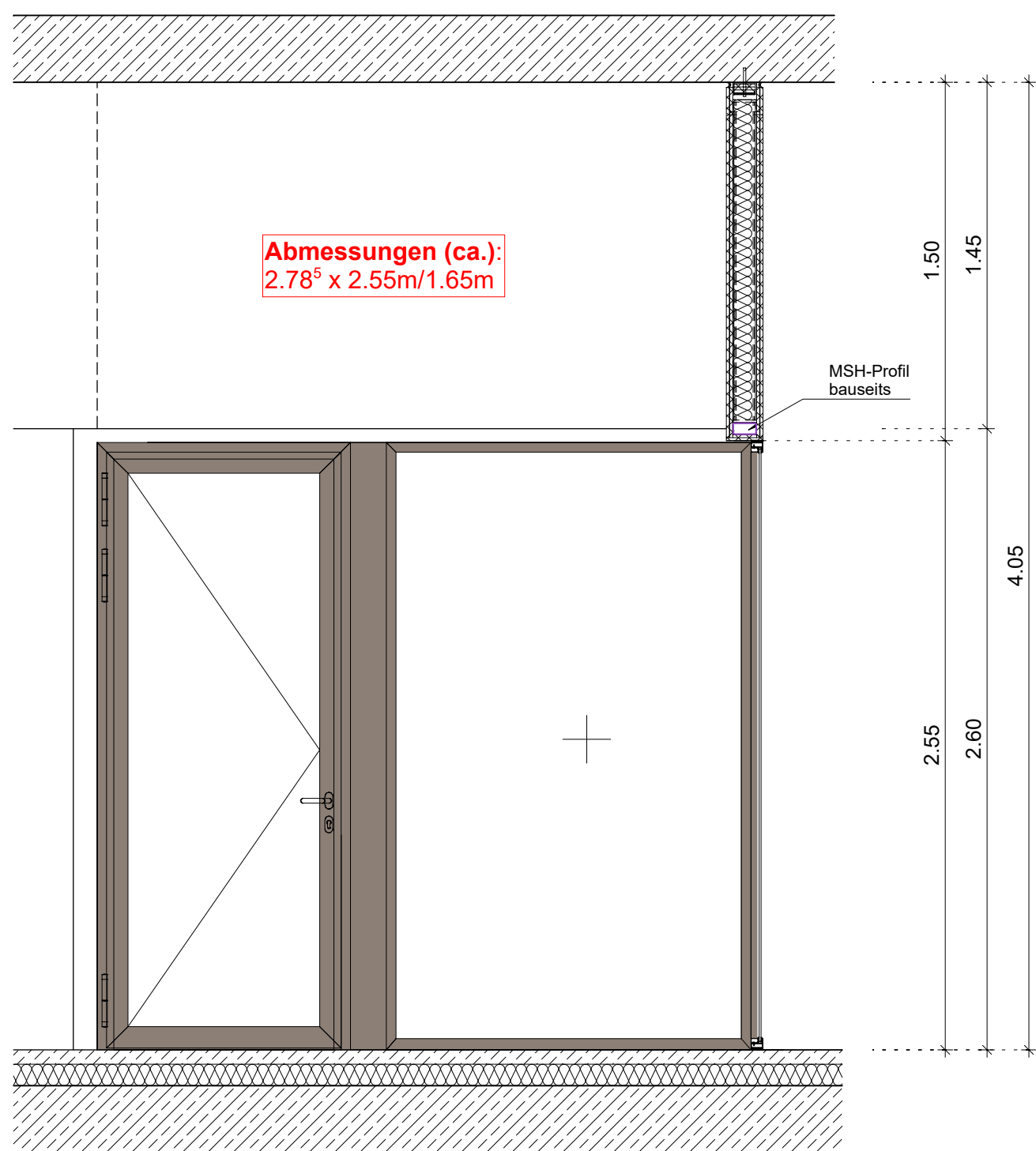
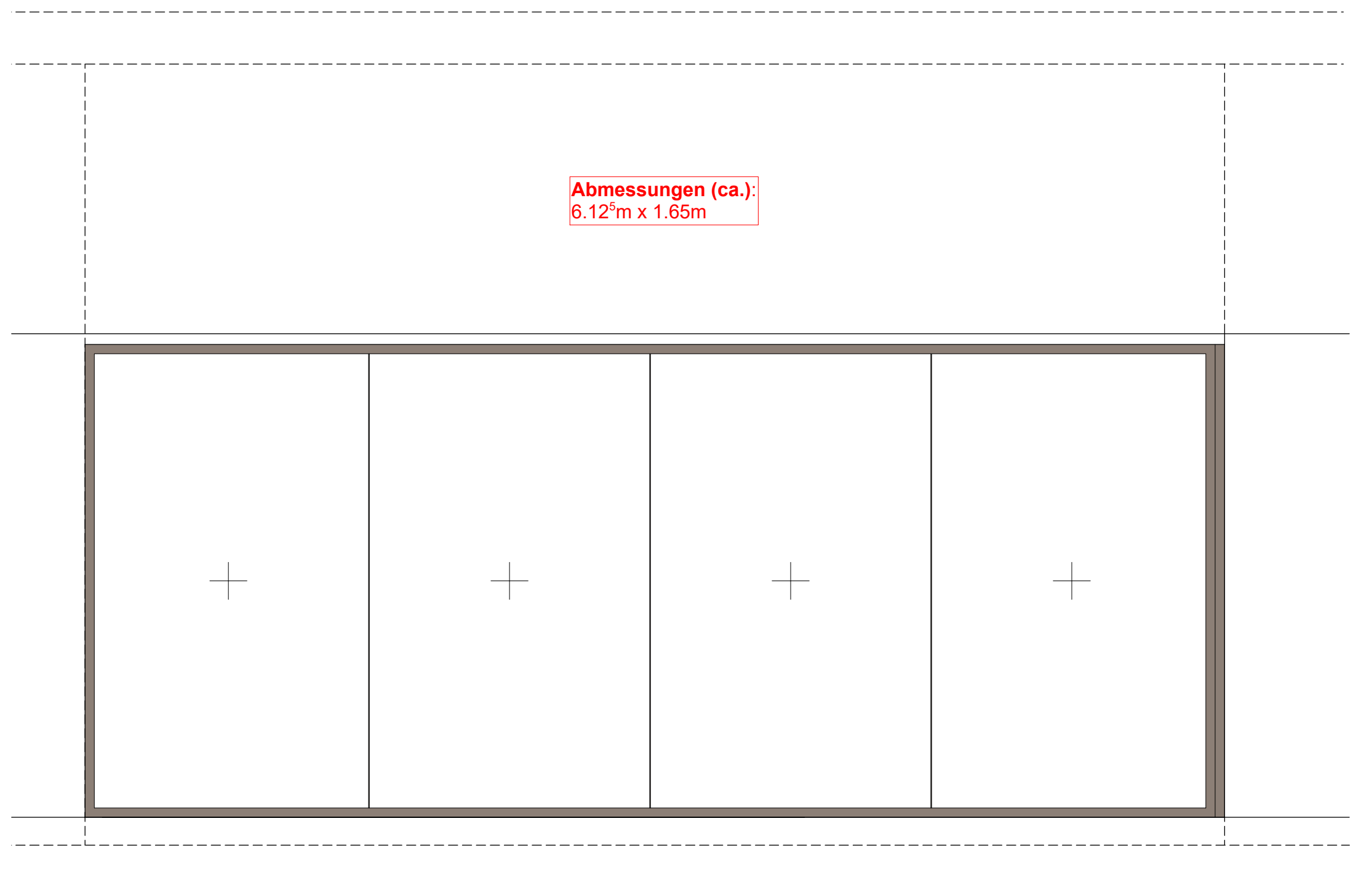


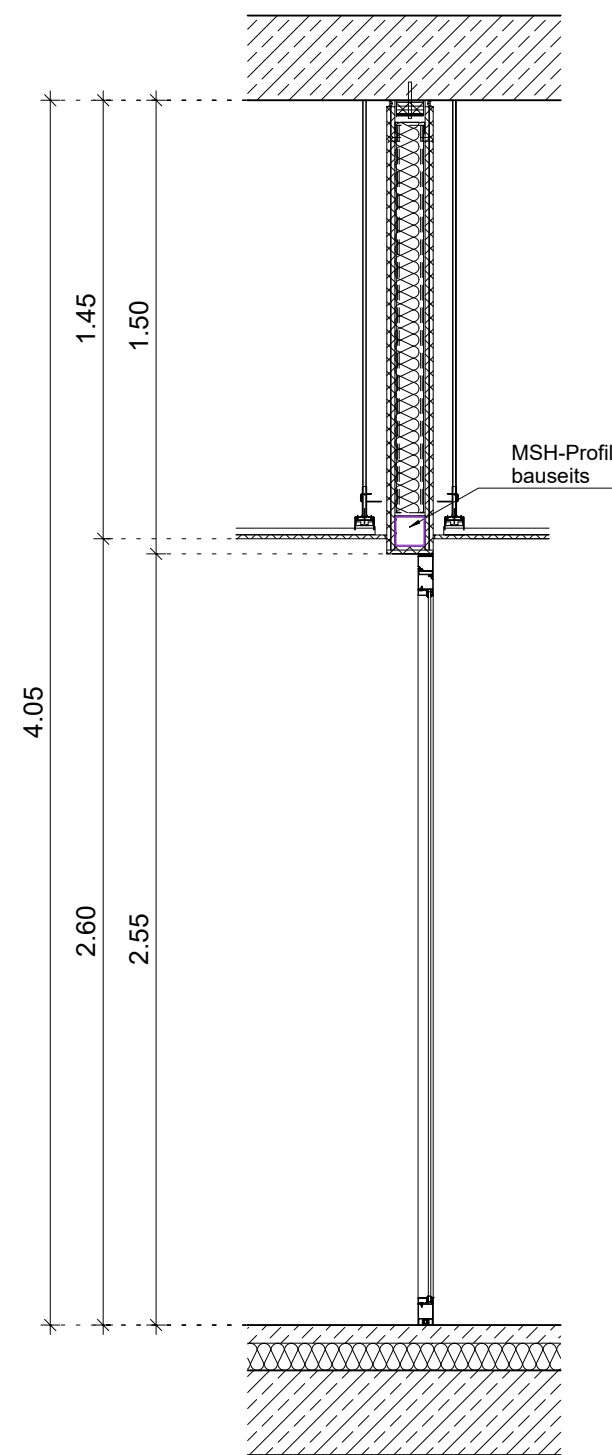
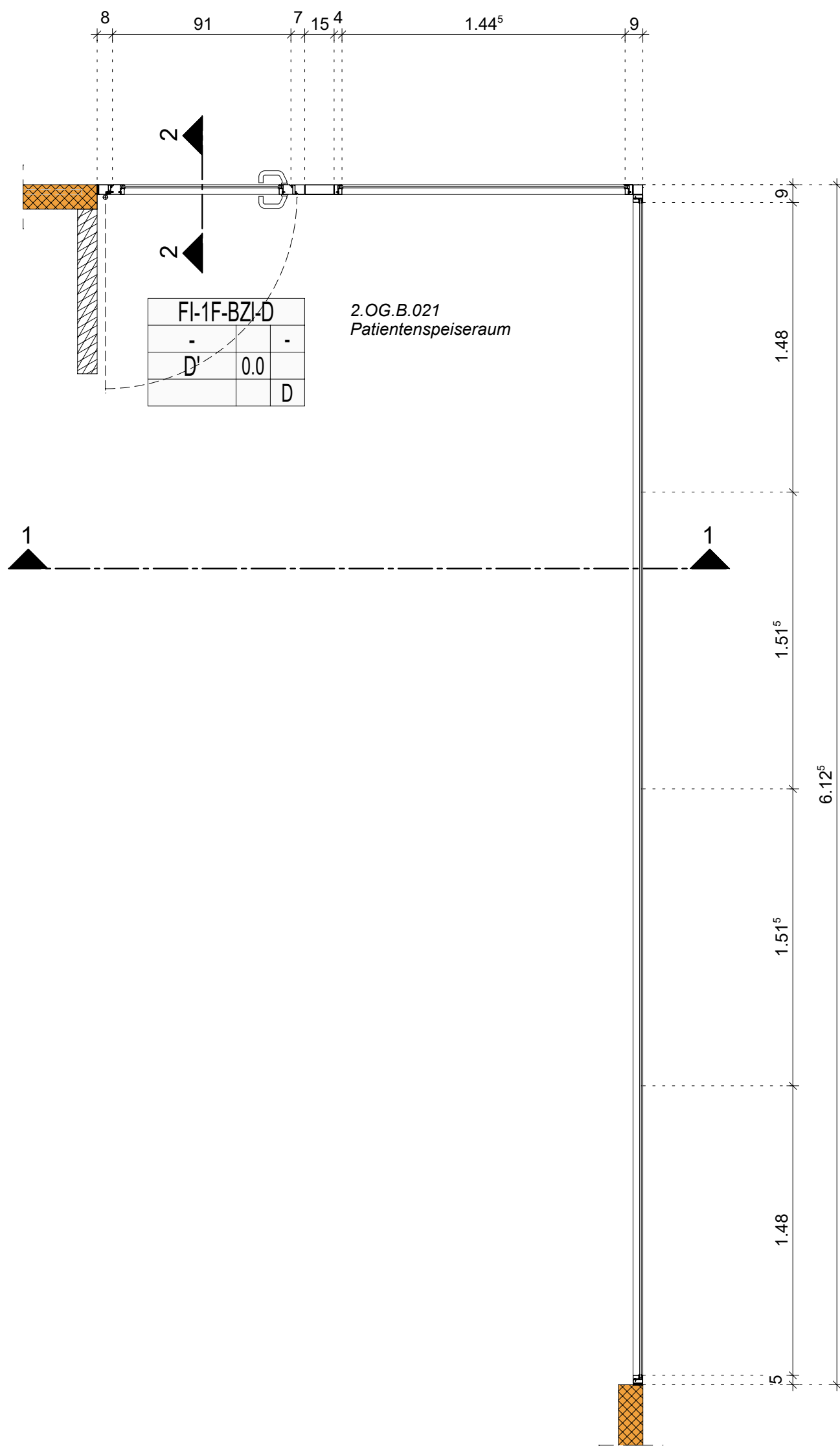
**Systembeschreibung:**  
Ganzglaswand mit einem Rahmen aus Alu-Profilen, ohne glasteilende Profile, mit flächenbündigen Glasstößen, zur Befestigung an Trockenbausturz und Fußboden.  
Ggf. Inkl. Glasübrblatt und Rohrrahmenzarge gem. den seitlichen Vorgaben.









## Schnitt 1



Ansicht



## Schnitt 2

LEGENDE Brandschutztüren		
RS	S <sub>240</sub> /C5	rauchdicht und selbstschließend
T30-RS	EI <sub>30</sub> /S <sub>240</sub> /C5	feuerhemmend, rauchdicht und selbstschließend
T90-RS	EI <sub>90</sub> /S <sub>240</sub> /C5	feuerbeständig, rauchdicht und selbstschließend
LEGENDE Brandschutzwände		
	F30, feuerhemmend (fh)	 Stahlbeton
	F90, feuerbeständig (fb)	 Mauerwerk
	Brandwand	 Trockenbau

	Anzahl	davon Anzahl DIN rechts		davon Anzahl DIN links	1	
	Tür-Element:	einflügelig	X	zweiflügelig		
Standard	erforderlicher lichter Durchgang (bei 2 Flügeln, Gangflügel)			Breite in m		
	Schallschutz			Rw dB		
Standard	Einbruchschutz			Widerstandsklasse (RC)		
	dichtschließend					X
Brandschutz	8 RS					
	8 Feuerwiderstand	T30/F30	X	T90/F90		X
	9 Tür im Rettungsweg (Fluchtwegflügel)					
	10 Rauchweg-Schiebetüranlage					
	11 OTS Montage	BS	X	BGS		X
	12 integrierter Türschließer (ITS)					
	14 Feststell-Anlage in OTS integriert (inkl. Schließföhrgeleitung)					
	14 Feststell-Anlage mit Haftmagnet					
	15 Öffnungswinkel 180°					
	16 Freilauf-Anlage			nur für Gangflügel möglich		
Pank	17 Kabelkanal in Profil eingelegt					
	18 Bodenblech im Durchgang					
	19 zusätzliche Rauchmelder (Decke)					
	20 zusätzl.ich Anschluss an Brandmeldeanlage					
	21 Notausgang-Türbeschlag DIN EN 1125 (mit Pankistange)					
	23 Antipankabschluss			= SVP (nur einfl. mögl.)		
	24 Antipankabschluss mit Wiederverschluss			BS= Bandselle		X
	25 BS: Drucker / BGS: Drucker			BGS= Bandgegenseite		
	26 BS: Knäuf / BGS: Knäuf					
	27 BS: Knäuf / BGS: Drucker					
Drucker	28 Standfügedrucker					
	29 verkröftete Ausführung					X
Ausstattung	30 PZ-vorbereitet mit Blindzylinder					X
	31 ohne PZ-Lochung					
Ausstattung	32 Griffstange					
	33 Stoßabweiser-Bügel					
Rahmen	34 Rammenschutz-Blech					
	35 Verlängerung Blende über Laufschiene / Antrieb					
Rahmen	36 Rahmenverbreiterung/Aufdöpfung bandseitig					
	37 Rahmenverbreiterung/Aufdöpfung schlossseitig					
Rahmen	38 Rahmenverbreiterung/Aufdöpfung oben					
	39 motor. Antrieb	Gangflügel oder Taster		plus Standflügel oder Zugband		
zusätzl.ich Ausstattung	40 Impulsgeber (Sensor)					
	41 Motorschloss					
zusätzl.ich Ausstattung	42 Kontakte	Riegelkontakt		Magnetkontakt		
	43 ZK	Anschluss an Zutrittskontrolle				
zusätzl.ich Ausstattung	44 EMA	Anschluss an Einbruchmeldeanlage				
	45 FWS	Anschluss an Fluchtwegsicherung		= Fluchtwegüberwachung		
zusätzl.ich Ausstattung	46 E-Öffner im Rahmen					
	47 verdeckter Kabelübergang					
Anforderungen	48 Strahlenschutz			Beigleichwert		
	49 Laserschutz			Laserkasse		
Anforderungen	50 Durchblickfenster					
	51 im Glasvisierfenster	Lamellen		oder Rollo		
Anforderungen	52 zusätzl. abgestiegt Druckleiste / Taster					
	53 Vergöbung geeignet für Bekleidung mit Foile					X
Anforderungen	54 Foile-bekleidung					
	55 Salindruck oder Siebdruck in Streifen					
Anforderungen	56 Streifenverlebung vollflächig					
	57 Türpuffer - Wand					X
Sonstiges	58 Paneel für Bedienelemente					X

Haus/Bauteil	Verfasser	Planart	Planinhalt	Blattschnitt	Leistungsph.	Status	Index	Freitext
ZK	ARC	DE	E2B	797	5	v	00	Ivgl.Pat.S

## STAND AUSFÜHRUNGSPLANUNG

40219-01

PROJEKT	Klinikum Main-Spessart Lohr Am Sommerberg 97816 Lohr am Main		PL   PLA   BT   BZ	FILWP   LAPINH   PAL   EXR
			ALLPLAN NR / alpha	9903599
			ERSTELLT	PLOT-DATUM 28.04.2020

E2 - Innenverglasung  
Patientenspeiseraum

$$B = 653 / 595 \text{ (0.39m}^2\text{)}$$

---