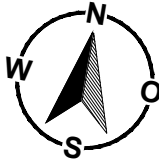


# EBENE 1

PROJEKT P25-1101	MAßSTAB 1:200		GEZEICHNET GEPRÜFT	KF LN	26.03.2026 26.03.2026	Planbezeichnung Brandschutzplan Grundriss Ebene 1
PLAN GRUNDRISS E1	BLATT 1	VON 8	EINGABEPLANUNG		16.12.2025	
			FORMAT		DIN A3	

## LEGENDE:

- = Bauart Brandwand
- = feuerbeständige Wand
- = feuerbeständiger Abschluss gemäß DIN EN 81-58
- = feuerhemmende, dicht- und selbstschließende Tür
- = Rauchschutztür gemäß DIN 18095
- = dichte Tür
- = notwendiger Treppenraum
- = notwendiger Flur
- = Schacht
- = 1. Rettungsweg



Die Brandschutzpläne dienen zur Visualisierung des Textteils des Brandschutznachweises und sind auch nur im Zusammenhang mit diesem gültig. Die brandschutztechnischen Anforderungen an die tragenden Bauteile werden aus Gründen der Übersichtlichkeit nicht dargestellt. Die Brandschutzpläne geben keine Gewähr auf Vollständigkeit.

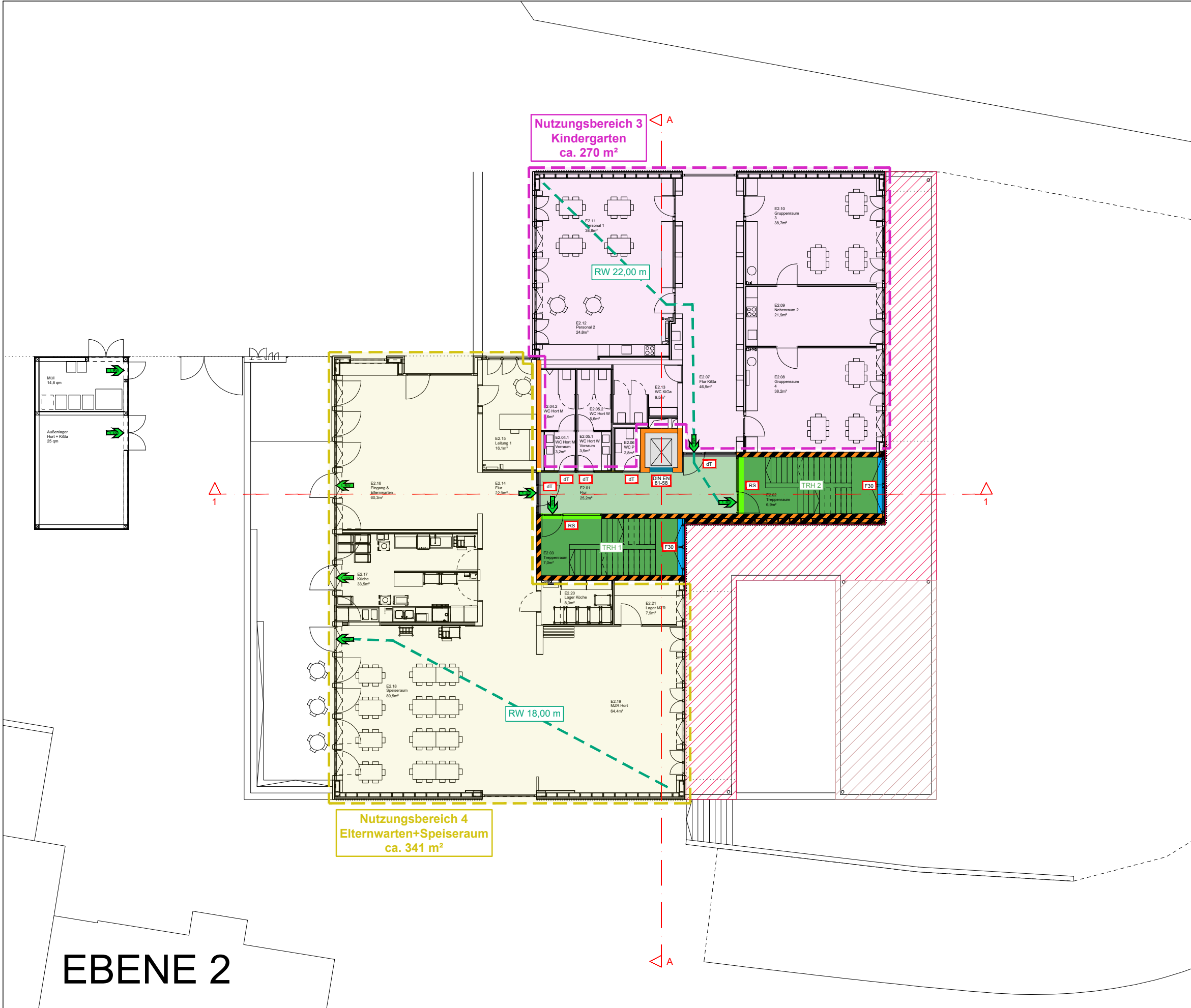
Bauvorhaben:  
Neubau eines Haus für Kinder mit 8 Kindergarten- und 7 Hortgruppen, gemeinsamer Küche und Speiseraum sowie zwei Mehrzweckräumen und zwei Nebengebäuden

Wittelsbacherring 13, 85229 Markt Indersdorf  
Gemarkung: Markt Indersdorf, Flur-Nr.: 295

Bauherr:  
Markt Indersdorf  
Marktplatz 1  
85229 Markt Indersdorf

Konzeptersteller:





# EBENE 2

## LEGENDE:

- = feuerbeständige Decke
- = unter zus. mechanischer Beanspruchung hochfeuerhemmende Wand
- = hochfeuerhemmende Wand
- = feuerhemmende Wand
- = feuerhemmende Brandschutzverglasung (strahlungsundurchlässig)
- = hochfeuerhemmender Abschluss gemäß DIN EN 81-58
- = Rauchschutztür gemäß DIN 18095
- = dichte Tür
- = notwendiger Treppenraum
- = notwendiger Flur
- = Schacht
- = Dachaufsicht
- = 1. Rettungsweg

Die Brandschutzpläne dienen zur Visualisierung des Textteils des Brandschutznachweises und sind auch nur im Zusammenhang mit diesem gültig. Die brandschutztechnischen Anforderungen an die tragenden Bauteile werden aus Gründen der Übersichtlichkeit nicht dargestellt. Die Brandschutzpläne geben keine Gewähr auf Vollständigkeit.

Bauvorhaben:  
Neubau eines Haus für Kinder mit 8 Kindergarten- und 7 Hortgruppen, gemeinsamer Küche und Speiseraum sowie zwei Mehrzweckräumen und zwei Nebengebäuden

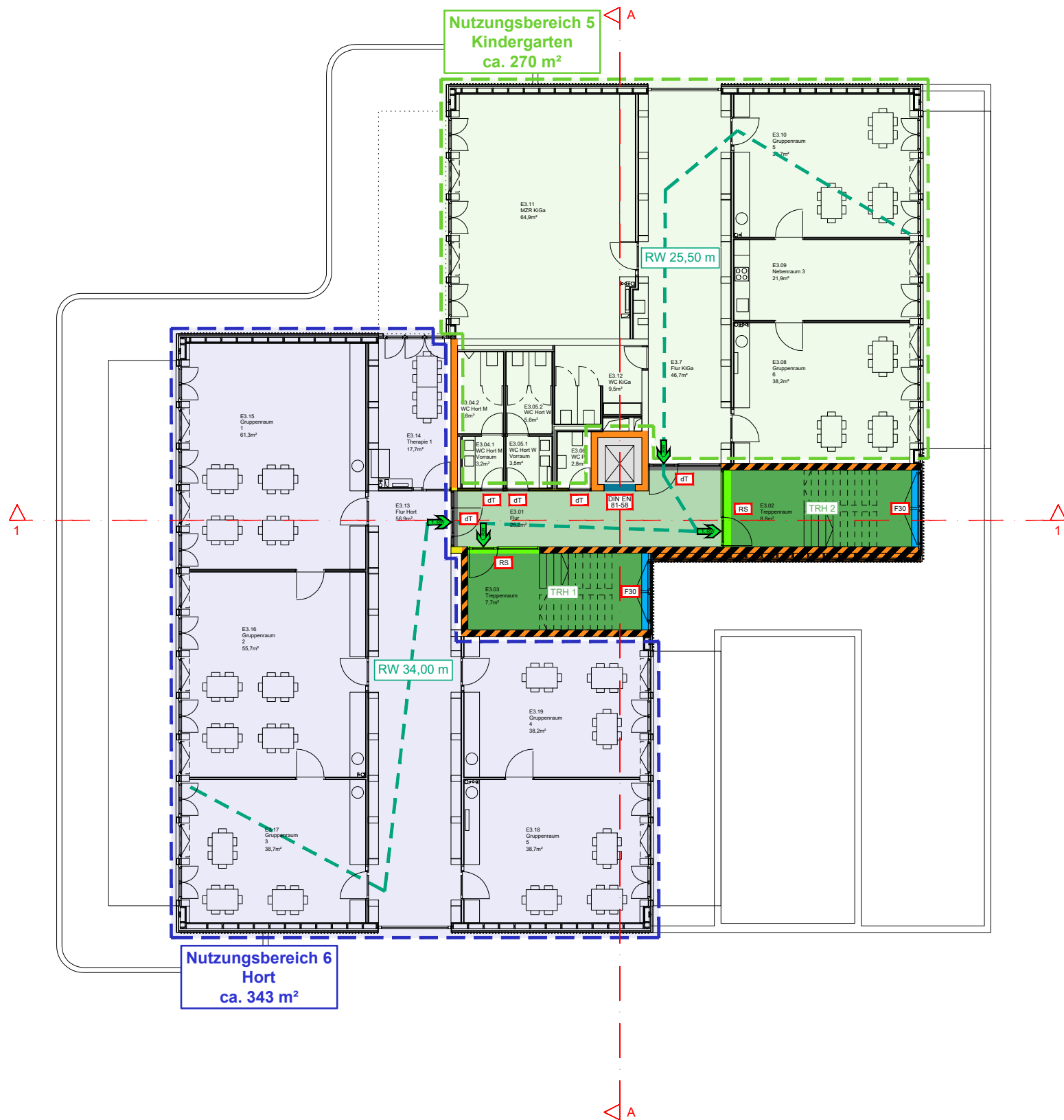
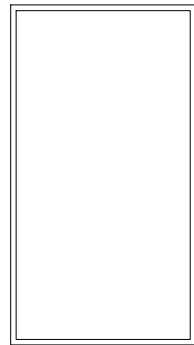
Wittelsbacherring 13, 85229 Markt Indersdorf  
Gemarkung: Markt Indersdorf, Flur-Nr.: 295

Bauherr:  
Markt Indersdorf  
Marktplatz 1  
85229 Markt Indersdorf

Konzeptersteller:

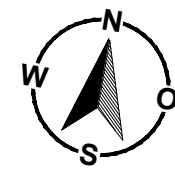
PROJEKT P25-1101	MAßSTAB 1:200		GEZEICHNET	KF	26.03.2026	Planbezeichnung Brandschutzplan Grundriss Ebene 2
			GEPRÜFT	LN	26.03.2026	
PLAN GRUNDRISS E2	BLATT 2	VON 8	EINGABEPLANUNG		16.12.2025	
			FORMAT		DIN A3	





LEGENDE:

- = unter zus. mechanischer Beanspruchung hochfeuerhemmende Wand
- = hochfeuerhemmende Wand
- = feuerhemmende Wand
- = feuerhemmende Brandschutzverglasung (strahlungsundurchlässig)
- = hochfeuerhemmender Abschluss gemäß DIN EN 81-58
- = Rauchschtztür gemäß DIN 18095
- = dichte Tür
- = notwendiger Treppenraum
- = notwendiger Flur
- = Schacht
- = 1. Rettungsweg



Die Brandschutzpläne dienen zur Visualisierung des Textteils des Brandschutznachweises und sind auch nur im Zusammenhang mit diesem gültig. Die brandschutztechnischen Anforderungen an die tragenden Bauteile werden aus Gründen der Übersichtlichkeit nicht dargestellt. Die Brandschutzpläne geben keine Gewähr auf Vollständigkeit.

Bauvorhaben:  
Neubau eines Haus für Kinder mit 8 Kindergarten- und 7 Hortgruppen, gemeinsamer Küche und Speiseraum sowie zwei Mehrzweckräumen und zwei Nebengebäuden

Wittelsbacherring 13, 85229 Markt Indersdorf  
Gemarkung: Markt Indersdorf, Flur-Nr.: 295

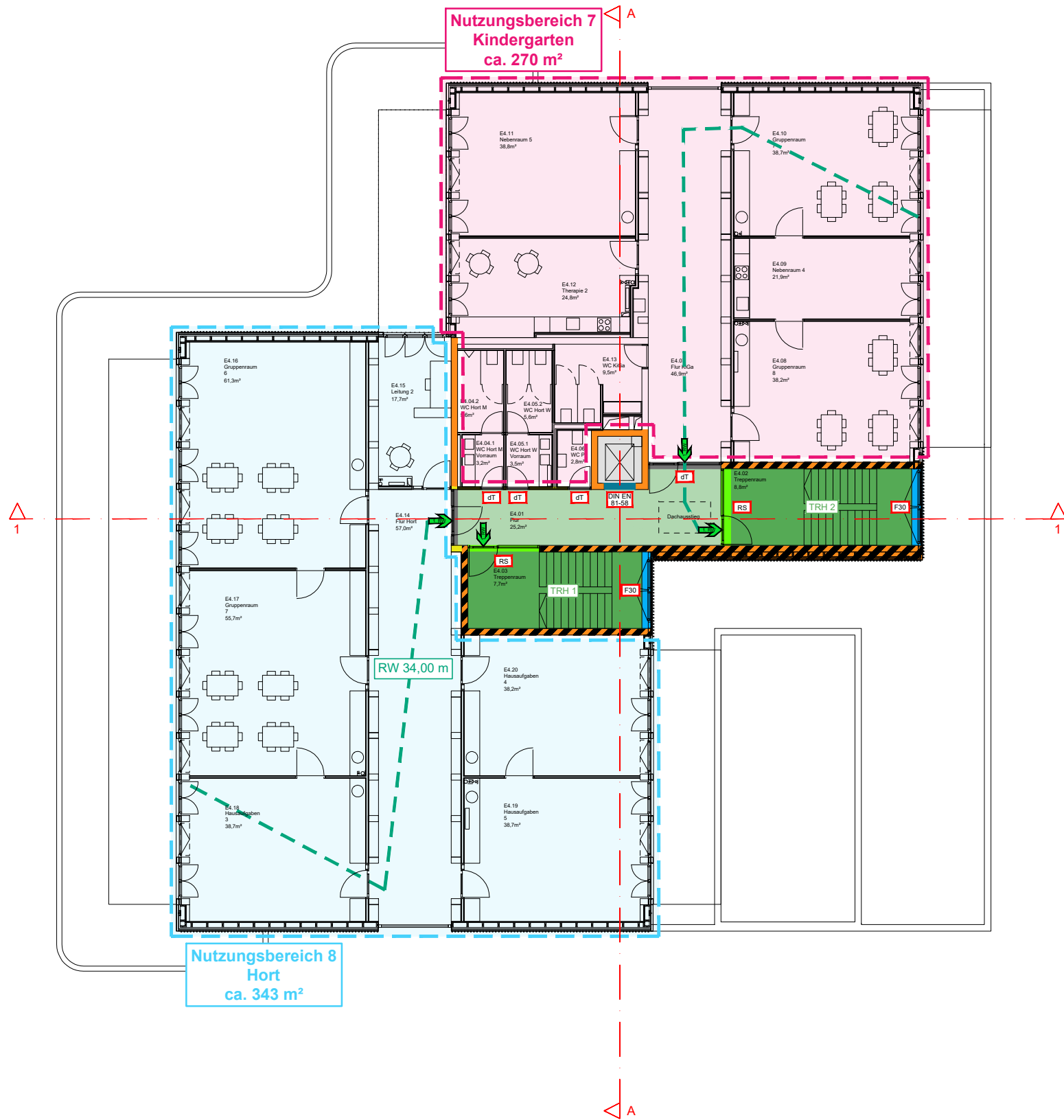
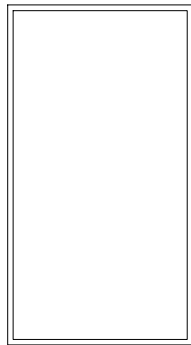
Bauherr:  
Markt Indersdorf  
Marktplatz 1  
85229 Markt Indersdorf

Konzeptersteller:

EBENE 3

PROJEKT P25-1101	MAßSTAB 1:200		GEZEICHNET	KF	26.03.2026	Planbezeichnung Brandschutzplan Grundriss Ebene 3
			GEPRÜFT	LN	26.03.2026	
PLAN GRUNDRISS E3	BLATT 3	VON 8	EINGABEPLANUNG		16.12.2025	
			FORMAT		DIN A3	





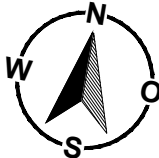
# EBENE 4

PROJEKT P25-1101	MAßSTAB 1:200	GEZEICHNET GEPRÜFT	KF LN	26.03.2026 26.03.2026
PLAN GRUNDRISS E4	BLATT 4	VON 8	EINGABEPLANUNG FORMAT	16.12.2025 DIN A3

Planbezeichnung  
Brandschutzplan  
Grundriss Ebene 4

## LEGENDE:

- = unter zus. mechanischer Beanspruchung hochfeuerhemmende Wand
- = hochfeuerhemmende Wand
- = feuerhemmende Wand
- = feuerhemmende Brandschutzverglasung (strahlungsundurchlässig)
- = hochfeuerhemmender Abschluss gemäß DIN EN 81-58
- = Rauchschutztür gemäß DIN 18095
- = dichte Tür
- = notwendiger Treppenraum
- = notwendiger Flur
- = Schacht
- = 1. Rettungsweg
- = Rauchableitungsöffnung



Die Brandschutzpläne dienen zur Visualisierung des Textteils des Brandschutznachweises und sind auch nur im Zusammenhang mit diesem gültig. Die brandschutztechnischen Anforderungen an die tragenden Bauteile werden aus Gründen der Übersichtlichkeit nicht dargestellt. Die Brandschutzpläne geben keine Gewähr auf Vollständigkeit.

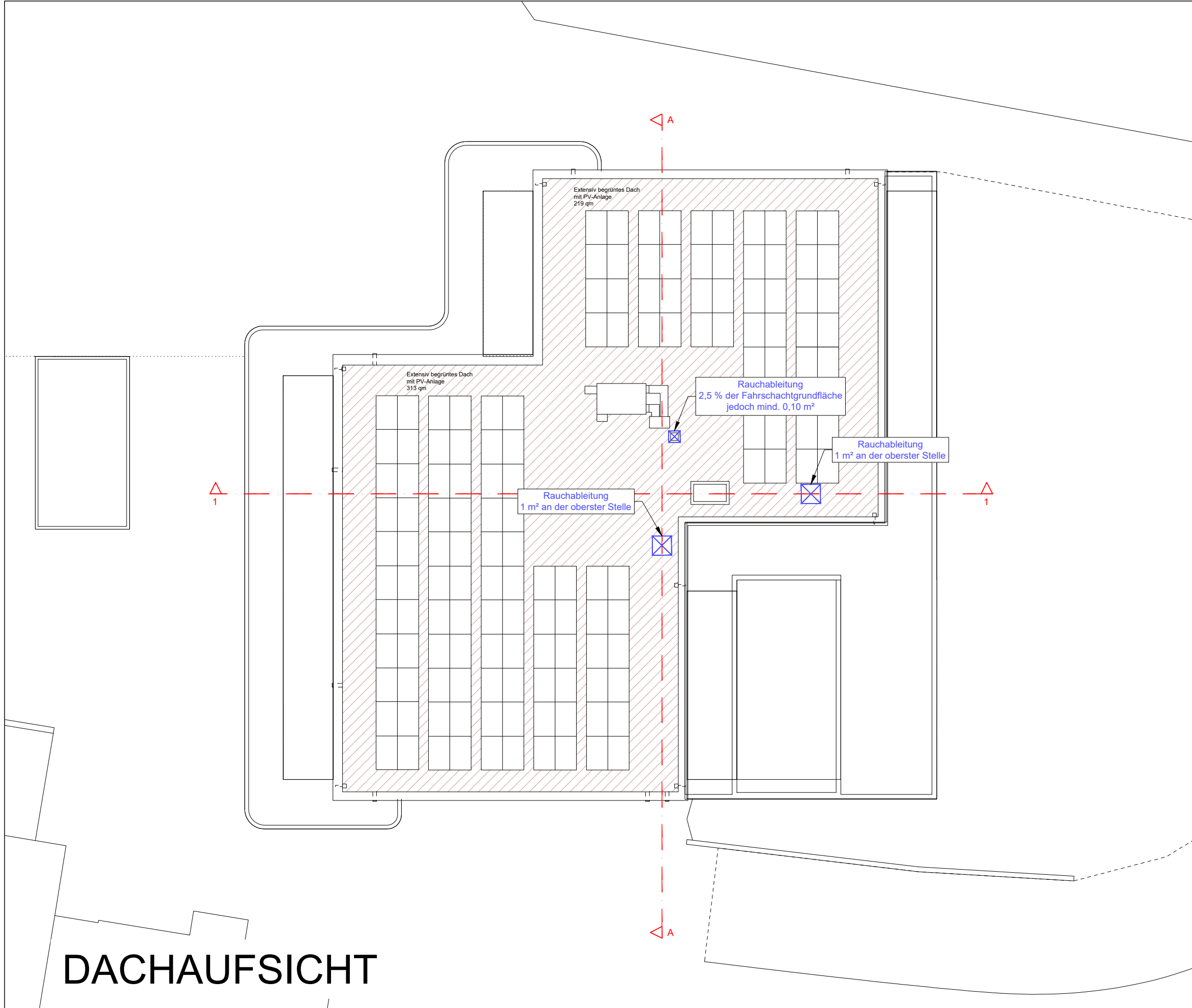
Bauvorhaben:  
Neubau eines Haus für Kinder mit 8 Kindergarten- und 7 Hortgruppen, gemeinsamer Küche und Speiseraum sowie zwei Mehrzweckräumen und zwei Nebengebäuden

Wittelsbacherring 13, 85229 Markt Indersdorf  
Gemarkung: Markt Indersdorf, Flur-Nr.: 295

Bauherr:  
Markt Indersdorf  
Marktplatz 1  
85229 Markt Indersdorf

Konzeptersteller:





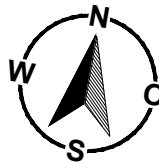


# DACHAUFSICHT

PROJEKT P25-1101	MAßSTAB 1:200		GEZEICHNET	KF	26.03.2026	Planbezeichnung Brandschutzplan Grundriss Dachaufsicht
			GEPRÜFT	LN	26.03.2026	
PLAN GRUNDRISS DA	BLATT 5	VON 8	EINGABEPLANUNG		16.12.2025	
			FORMAT		DIN A3	

## LEGENDE:

-  = Dachaufsicht
-  = Rauchableitungsöffnung



Die Brandschutzpläne dienen zur Visualisierung des Textteils des Brandschutznachweises und sind auch nur im Zusammenhang mit diesem gültig. Die brandschutztechnischen Anforderungen an die tragenden Bauteile werden aus Gründen der Übersichtlichkeit nicht dargestellt. Die Brandschutzpläne geben keine Gewähr auf Vollständigkeit.

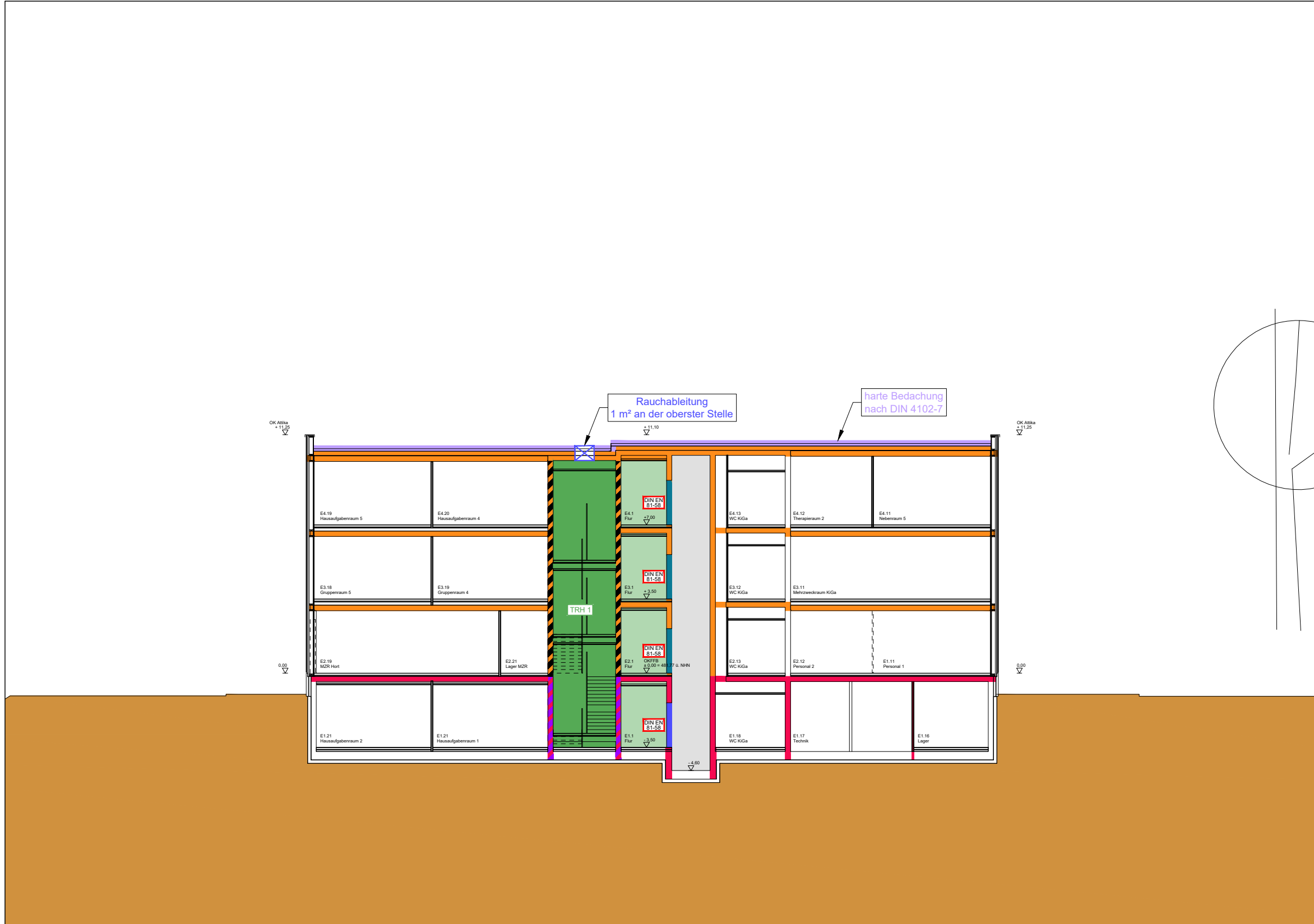
Bauvorhaben:  
Neubau eines Haus für Kinder mit 8 Kindergarten- und 7 Hortgruppen, gemeinsamer Küche und Speiseraum sowie zwei Mehrzweckräumen und zwei Nebengebäuden

Wittelsbacherring 13, 85229 Markt Indersdorf  
Gemarkung: Markt Indersdorf, Flur-Nr.: 295

Bauherr:  
Markt Indersdorf  
Marktplatz 1  
85229 Markt Indersdorf

Konzeptersteller:





LEGENDE:

-  = Bauart Brandwand
-  = feuerbeständige Wand / Decke
-  = unter zus. mechanischer Beanspruchung hochfeuerhemmende Wand
-  = hochfeuerhemmende Wand / Decke
-   = feuerbeständiger Abschluss gemäß DIN EN 81-58
-  = notwendiger Treppenraum
-  = notwendiger Flur
-  = harte Bedachung
-  = Erdreich
-  = Schacht
-  = Rauchableitungsöffnung

Die Brandschutzpläne dienen zur Visualisierung des Textteils des Brandschutznachweises und sind auch nur im Zusammenhang mit diesem gültig. Die brandschutz-technischen Anforderungen an die tragenden Bauteile werden aus Gründen der Übersichtlichkeit nicht dargestellt. Die Brandschutzpläne geben keine Gewähr auf Vollständigkeit.

Bauvorhaben:  
Neubau eines Haus für Kinder mit 8 Kindergarten- und 7 Hortgruppen, gemeinsamer Küche und Speiseraum sowie zwei Mehrzweckräumen und zwei Nebengebäuden

Wittelsbacherring 13, 85229 Markt Indersdorf  
Gemarkung: Markt Indersdorf, Flur-Nr.: 295

Bauherr:  
Markt Indersdorf  
Marktplatz 1  
85229 Markt Indersdorf

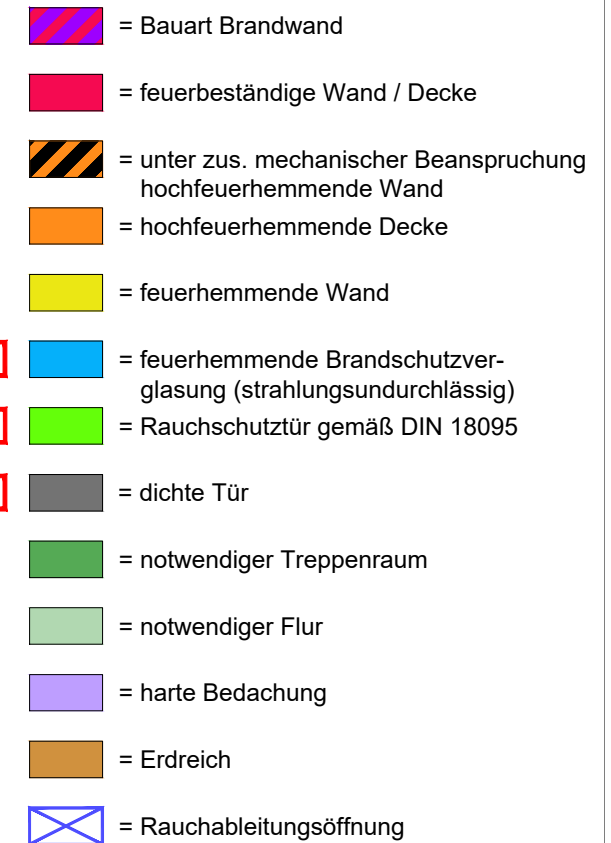
Konzeptersteller:

SCHNITT A-A

PROJEKT P25-1101	MAßSTAB 1:200		GEZEICHNET	KF	26.03.2026	Planbezeichnung Brandschutzplan Schnitt A-A
			GEPRÜFT	LN	26.03.2026	
PLAN SCHNITT A-A	BLATT 6	VON 8	EINGABEPLANUNG		16.12.2025	
			FORMAT		DIN A3	



LEGENDE:



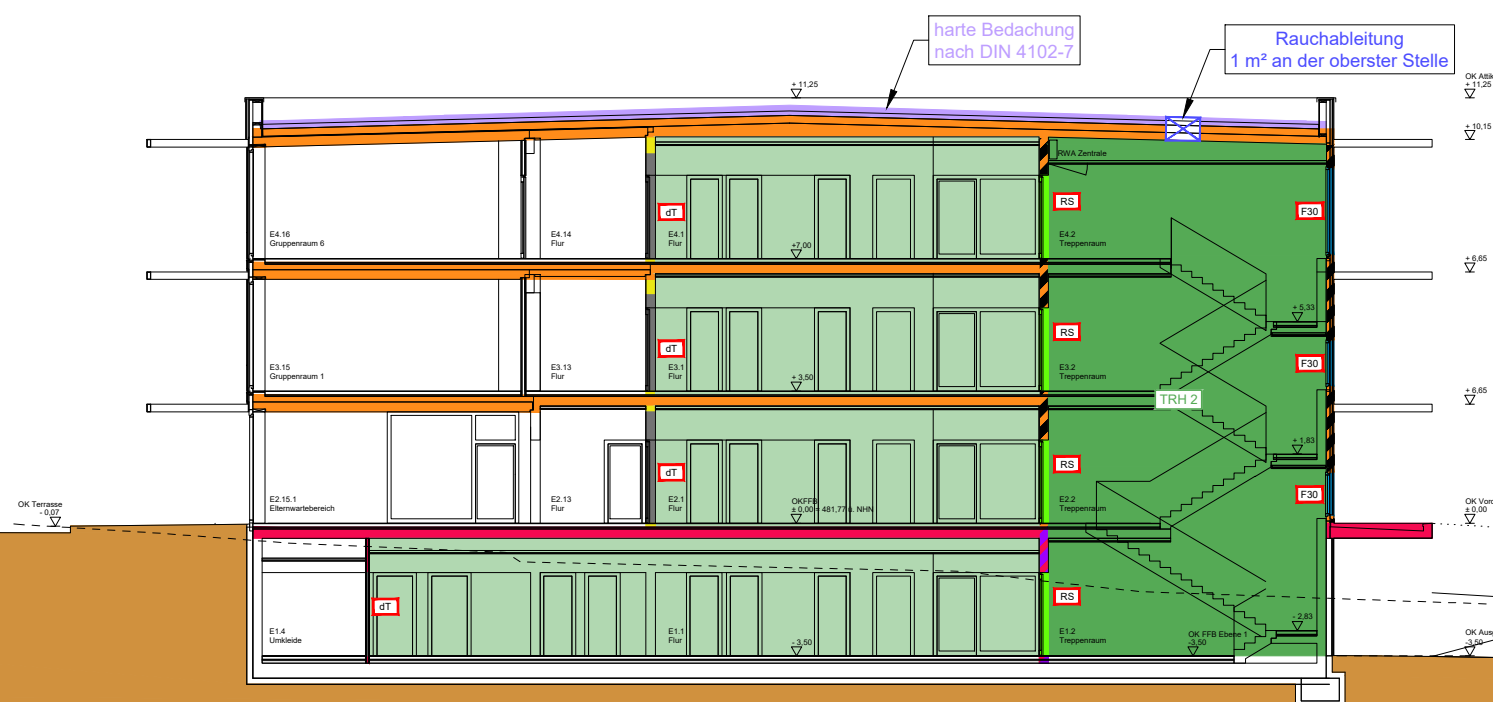
Die Brandschutzpläne dienen zur Visualisierung des Textteils des Brandschutznachweises und sind auch nur im Zusammenhang mit diesem gültig. Die brandschutztechnischen Anforderungen an die tragenden Bauteile werden aus Gründen der Übersichtlichkeit nicht dargestellt. Die Brandschutzpläne geben keine Gewähr auf Vollständigkeit.

**Bauvorhaben:**  
Neubau eines Haus für Kinder mit 8 Kindergarten- und 7 Hortgruppen, gemeinsamer Küche und Speiseraum sowie zwei Mehrzweckräumen und zwei Nebengebäuden

Wittelsbacherring 13, 85229 Markt Indersdorf  
Gemarkung: Markt Indersdorf, Flur-Nr.: 295

Bauherr:  
Markt Indersdorf  
Marktplatz 1  
85229 Markt Indersdorf

Konzeptersteller:



# SCHNITT 1-1

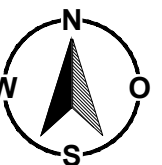
PROJEKT P25-1101	MAßSTAB 1:200		GEZEICHNET	KF	26.03.2026	Planbezeichnung <b>Brandschutzplan</b> Schnitt 1-1
			GEPRÜFT	LN	26.03.2026	
PLAN SCHNITT 1-1	BLATT 7	VON 8	EINGABEPLANUNG		16.12.2025	
			FORMAT		DIN A3	





**LEGENDE:**

- = Neubau
- = Feuerwehzufahrt
- = Zugang
- = Überflurhydrant
- = Unterflurhydrant



Die Brandschutzpläne dienen zur Visualisierung des Textteils des Brandschutznachweises und sind auch nur im Zusammenhang mit diesem gültig. Die brandschutz-technischen Anforderungen an die tragenden Bauteile werden aus Gründen der Übersichtlichkeit nicht dargestellt. Die Brandschutzpläne geben keine Gewähr auf Vollständigkeit.

Bauvorhaben:  
Neubau eines Haus für Kinder mit 8 Kindergarten- und 7 Hortgruppen, gemeinsamer Küche und Speiseraum sowie zwei Mehrzweckräumen und zwei Nebengebäuden

Wittelsbacherring 13, 85229 Markt Indersdorf  
Gemarkung: Markt Indersdorf, Flur-Nr.: 295

Bauherr:  
Markt Indersdorf  
Marktplatz 1  
85229 Markt Indersdorf

Konzeptersteller:

PROJEKT P25-1101	MAßSTAB 1:1000		GEZEICHNET	KF	26.03.2026	Planbezeichnung Brandschutzplan Lageplan
			GEPRÜFT	LN	26.03.2026	
PLAN LAGEPLAN	BLATT 8	VON 8	EINGABEPLANUNG		16.12.2025	
			FORMAT		DIN A3	