

Positionsliste E2

Decken

- D201

HBV-Decke
Breitlapelement: h = 26 cm, Lamellen b/h = 6/26 cm, C24
mit Akustikkrönung (nach ETA-25/0488 o. glw.)
Beton C25/30, B500A
XC1, WVO, REI60
- D202

Holzdecke mit Aufbeton (ohne Verbund)
Breitlapelement: h = 18 cm, Lamellen b/h = 6/18 cm, C24
mit Akustikkrönung (nach ETA-25/0488 o. glw.)
Beton C25/30, B500A
XC1, WVO, REI60
- D203

Stb.-Decke: t = 22 cm
C25/30, B500A
XC1/WVO, R90 bzw. REI90
- D204

Breittapetendecke: h = 18 cm, C24
Lamellen b/h = 6/18 cm
(nach ETA-25/0488 o. glw.)
REI60

Treppen und Podeste

- T201

Stb.-FT-Treppenlauf: h = 25 cm
C25/30, B500A
XC1/WVO, R90
schallentkoppelt mit Schöck Transole Typ FV1 o. glw.
Konsolle b/h = 14/14 cm
- P201

Stb.-Zwischenpodest: h = 20 cm
C25/30, B500A
XC1/WVO, R90
Konsolle b/h = 14/14 cm

Balken

- VD1

Stahlträger Verschattungsvordach
IPE 160, S235-vz
R60
- U201

Stb.-Überzug: b/h = 32/25 cm
C25/30, B500A
XC1/WVO, R90
- U202

BSH-Unterzug: b/h = 24/40 cm
GL24c, Dreifeld oder Vierfeld
3-seitig befallmt, R60
- U203

Stb.-Unterzug b/h = 25/90 cm
C25/30, B500A
XC1/WVO, R90
- U204

Stahl-Unterzug Schweißprofil
Doppel T-förmig, S355
IS 680/200/350/20/30/35/0/0 H
R60
- U205

Stahl-Unterzug
HEM 160, S235
R60

Stützen

- S201

BSH-Stütze: b/h = 24/32 cm
GL24h
4-seitig befallmt, R60
- S202

BSH-Stütze: b/h = 24/40 cm
GL24h
4-seitig befallmt, R60
- S203

BSH-Stütze: b/h = 18/24 cm
GL24h
R60 - in HTW integriert
- S204

Stb.-Stütze b/h = 20/40 cm
C25/30, B500A
XC1/WVO, R90

Wände

- W201

Holztafelbauwand - aussteifend
Rahm b/h = 8/18 cm
Ständer b/h = 6/18 cm, e = 62,5 cm
Randständer b/h = 14/18 cm
Schwelle b/h = 6/18 cm
Beplankung LivingBoard P4 o. glw., t=16 mm
VB KL Ø1,5x50 einreihig; e = 50 mm
R60 Beplankung (2x15 mm GKF oder GF n. M-HolzBauRt)
- W202

Holztafelbauwand
Rahm b/h = 8/18 cm
Ständer b/h = 6/18 cm, e = 31,25 cm
Schwelle b/h = 6/18 cm
Beplankung Living Board P4 o. glw., t=16 mm
R60 Beplankung (2x15 mm GKF oder GF n. M-HolzBauRt)
- W203

Stb.-Wand: t = 25 cm
C25/30, B500A
XC1/WVO, R90 bzw. REI90
- W204

Stb.-Wand: t = 40 cm
C25/30, B500A
XC1/WVO, R90 bzw. REI90

Wandscheiben

- WS201

Stb.-Wandscheibe: t = 25 cm
C25/30, B500A
XC1/WVO, R90 bzw. REI90
- WS202

Stb.-Wandscheibe: t = 25 cm
C25/30, B500A
XC1/WVO, R90 bzw. REI90
- WS203

Stb.-Wandscheibe: t = 25 cm
C25/30, B500A
XC1/WVO, R90 bzw. REI90
- WS204

Stb.-Wandscheibe: t = 25 cm
C25/30, B500A
XC1/WVO, R90 bzw. REI90

Details

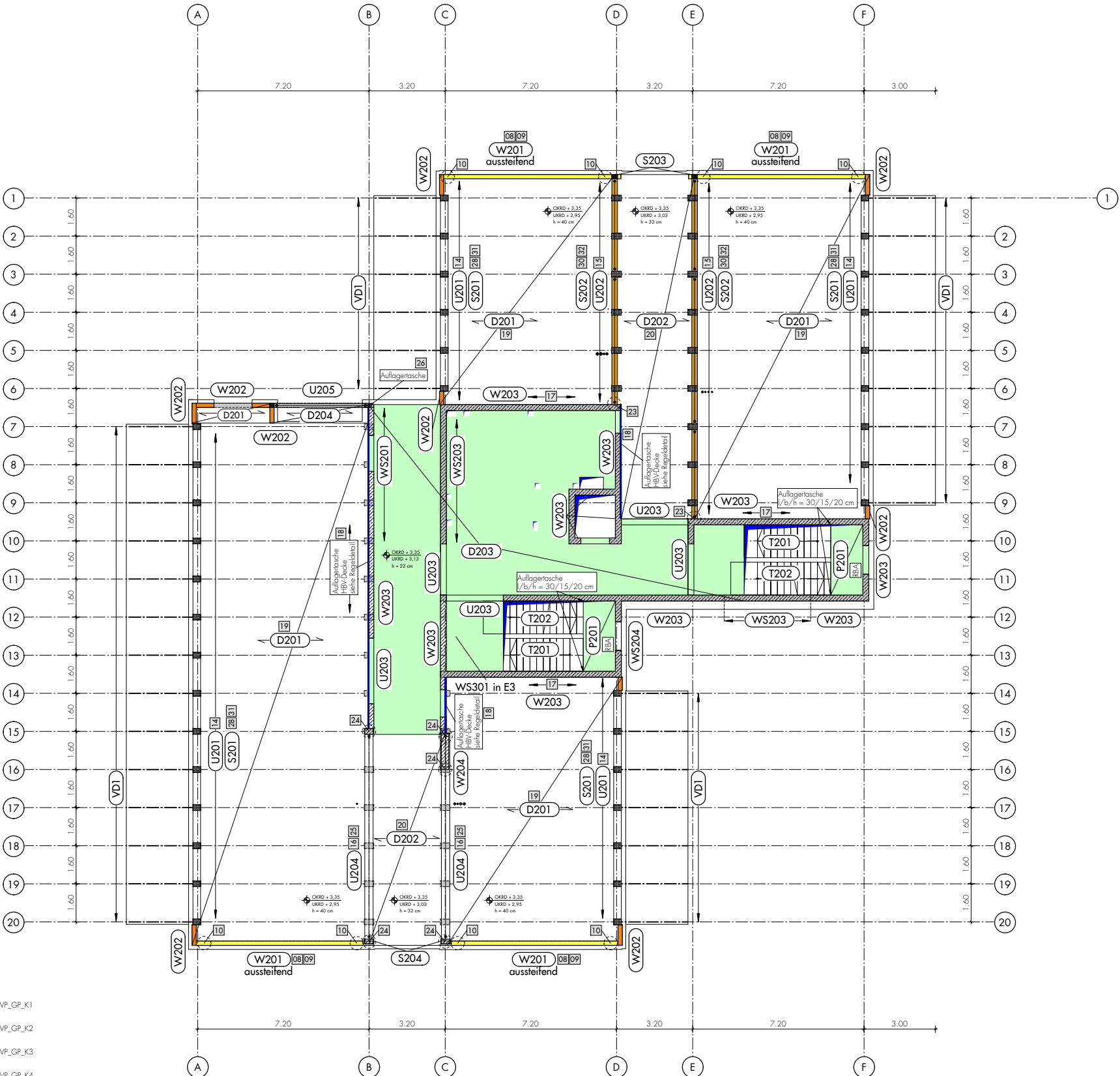
- 01 - 13

siehe K-Plan MIA_TWP_GF_K1
- 13 - 20

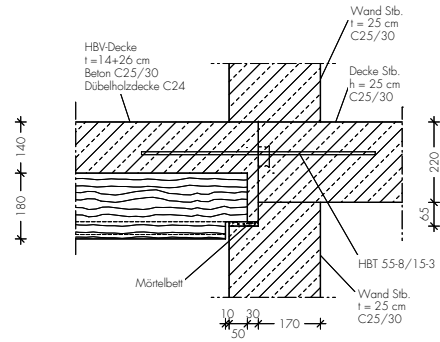
siehe K-Plan MIA_TWP_GF_K2
- 21 - 26

siehe K-Plan MIA_TWP_GF_K3
- 27 - 32

siehe K-Plan MIA_TWP_GF_K4



Regeldetail Auflagertasche HBV-Decke
M 1:10



QUALITÄTS-SICHERUNG:

Deckenober- und Unterseiten sowie Bodenplattenbereichen müssen drei Wochen abgedeckt und gegen Austrocknen geschützt bleiben, z.B. durch Aufsprühen einer Wachs- oder Kunststoffemulsion, Abdecken mit Folien o.Ä.

Zu Beachten sind die Angaben zur Ausführung der DBV-Merkblätter:

- "Begrenzung der Rissbildung im Stahlbeton- und Spannbetonbau"
- "Nicht geschälte Betonoberfläche"

Weiterhin sind die Angaben zur Ausführung im DBV-Heft 26 "Oberflächeneigenschaften von Beton" zu beachten!

Betonöffnungen, Rüttelgassen und Größtkorn sind gemäß DBV-Merkblatt "Betonierbarkeit von Bauteilen aus Beton und Stahlbeton - Planungs- und Ausführungsempfehlungen für den Betoneinbau" zu wählen.

Die Decke muss nach dem Ausschalen einen Monat unterstützt bleiben und darf nicht als Lagerfläche verwendet werden. Wandartige Träger (Wandscheiben) sind zu unterstützen bis zur Fertigstellung ihrer Oberkante +28 Tage!

BETONGÜTE: Alle nicht näher bezeichneten Stahlbetonbauteile: C 25/30, XC1 - WO

BAUSTOFFE:	BETON	STAHL	HOLZ	MAUERWERK
	C 12/15 C 25/30 C 35/45	S 235 S 355	NH C24 KVH BSH GL24c BSH GL24h	

LASTEN:	EIGENGEWICHT	Nach DIN EN 1991-1-1
WIND	WZ 2, GK Mischkat. Binnenland <18 m	$q_w = 0,80 \text{ kN/m}^2$
SCHNEE	SLZ 1a, A = 483 m üNN	$s_s = 1,00 \text{ kN/m}^2$
VERKEHR	Allgemein:	$q_k = 5,00 \text{ kN/m}^2$
	Treppen und Treppenhänge	$q_k = 5,00 \text{ kN/m}^2$
	Versammlungsräume	$q_k = 5,00 \text{ kN/m}^2$
	Technik, Lager	$q_k = 5,00 \text{ kN/m}^2$

BAUGRUND: siehe Bodengutachten P25355 vom 02.10.25 + Geotechnische Stellungnahme vom 17.11.25 erstellt durch die Grundboulabor München GmbH

DER BAUHERR	DER ENTWURFSVERFASSER	DER VERFASSER
		Unterschriften siehe Plan P1

MIA_TWP_GP_P3_V1

PROJEKT	Neubau Haus für Kinder Markt Indersdorf Abenteuerland	
BAUHERR	Markt Indersdorf Marktplatz 1 85229 Markt Indersdorf	
ARCHITEKT		
PLANINHALT	Positionsplan Ebene E2	
MASSTAB: M 1:100	ÄNDERUNG:	PLAN-NUMMER:
GEZEICHNET: MS	01: _____	P3
DATUM: 24.04.2026	02: _____	
	03: _____	
	04: _____	

Vorabzug