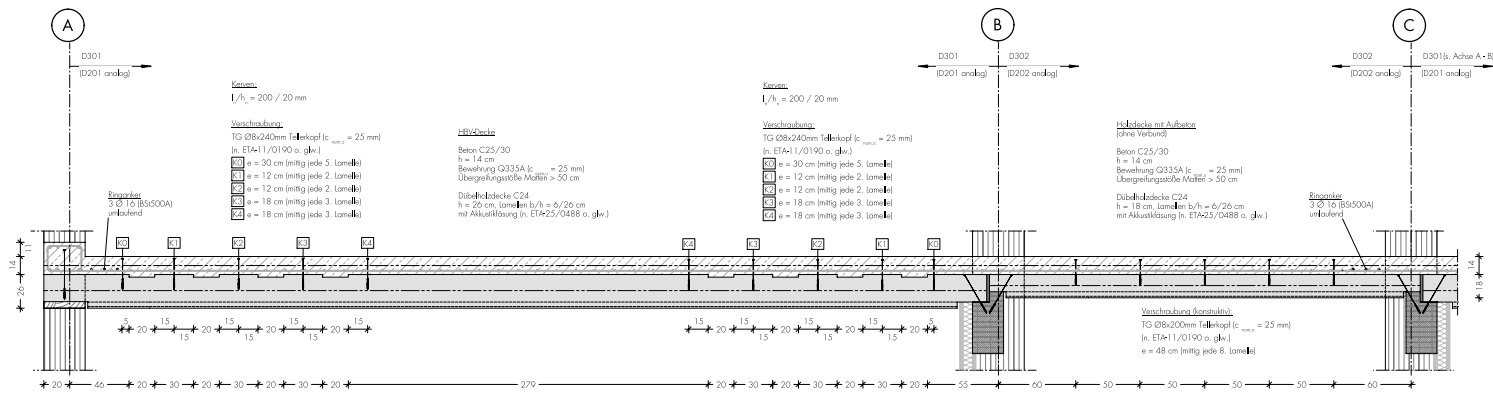
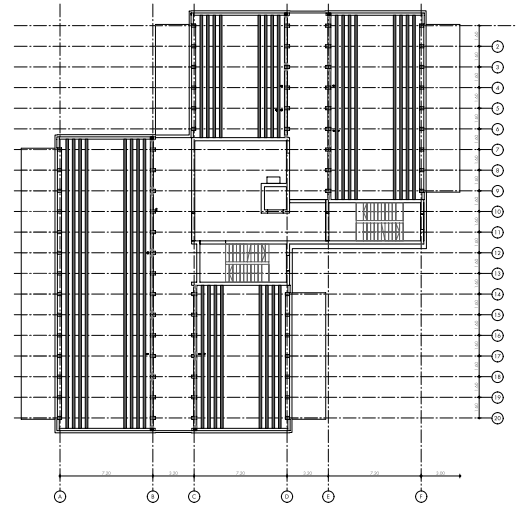


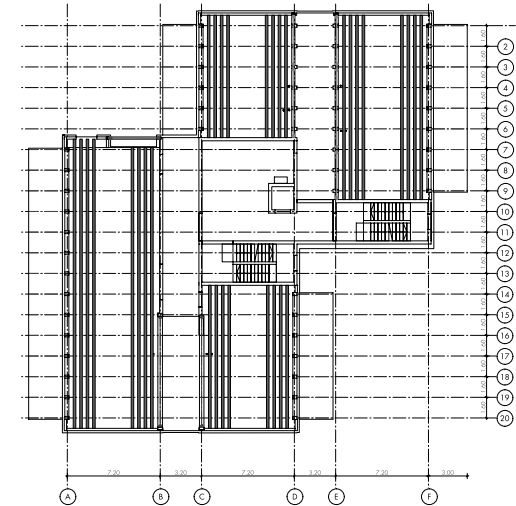
Ausführung HBV-Decke (E3 und E2)  
M 1:20



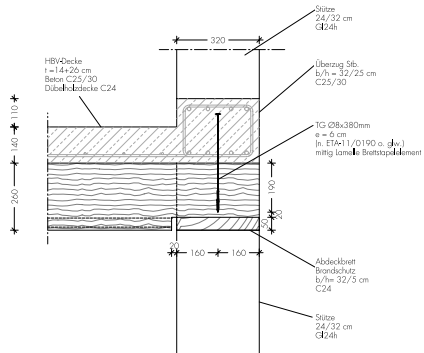
Decke ü. E3 - Anordnung der Kerven  
M 1:200



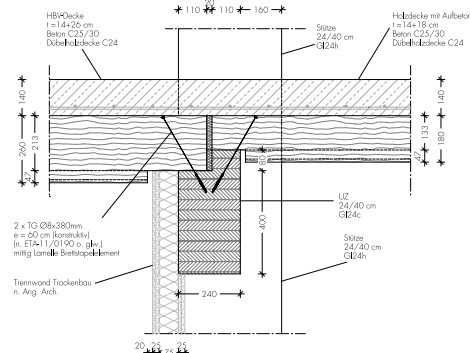
Decke ü. E2 - Anordnung der Kerven  
M 1:200



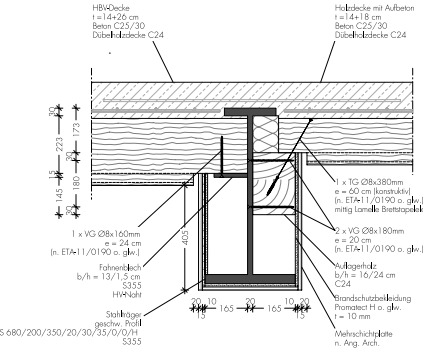
Detail 14: Auflager D301 (D201) auf U301 (U201)  
M1:10



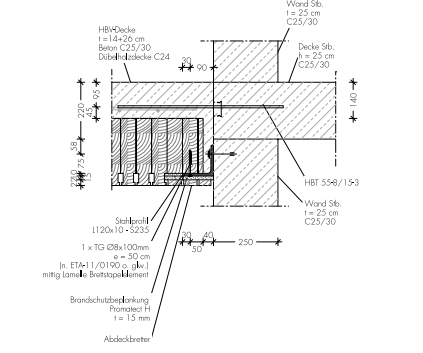
Detail 15: Auflager D301/D302 (D201/D202) auf U302 (U202)  
M1:10



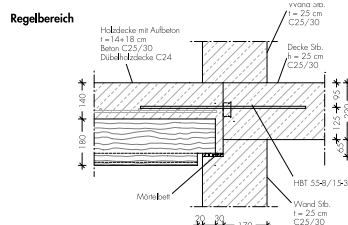
Detail 16: Auflager D201/D202 auf U204  
M1:10



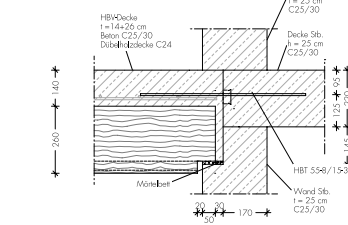
Detail 17: Auflager HBV-Decke auf Stb. II Spannrichtung  
M1:10



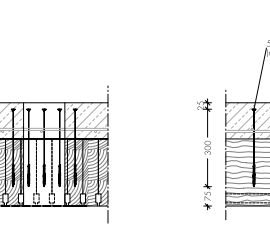
Detail 18: Auflager HBV-Decke auf Stahlbeton  
M1:10



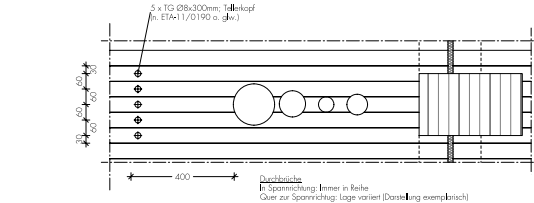
E2 - Achse B



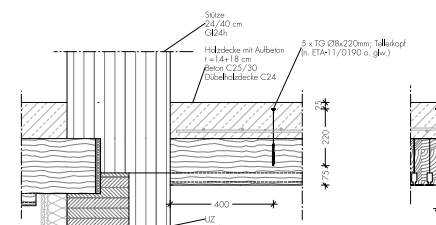
Detail 19: Durchbrüche D301/D201  
M1:10



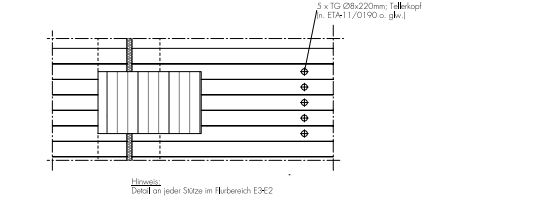
Horizontalschnitt



Detail 20: Aussparung D302/D202 im Bereich S302/S202  
M1:10



Horizontalschnitt



BAUZUSTAND: Baustand ist nicht Gegenstand dieser Planung. Der AN muss ggf. auf Unter-  
stützungen, die im Baustand einer wesentlichen/ teilweise einseitigen Bedienung unterliegen,  
maßnehmen.

HINWEISE ZUR WERKSTATTPLANUNG: Das ist ein Konstruktionsplan und ersetzt nicht die Werkstattdarstellung der ausführenden  
Firma. Dieser Plan enthält statisch relevante Angaben über Materiallagen, Querschnitte,  
Verbindungsstellen, Verbindungsmitel, sowie statisch relevante Maße.  
Alle untergeordneten Maße und Abmessungen sind den Werkplänen der Architekten zu  
entnehmen. Sofern mit der Stahl- oder Holzkonstruktion an ein bestehendes Gewerk  
angeschlossen wird, sind die in den Konstruktionsplänen angegebenen Maße ggf. durch  
ein eigenes Aufmaß zu prüfen. Bei wesentlichen Maßabweichungen ist der  
Tragwerksplaner darüber zu informieren.

VERBINDUNGSMITTEL: STANDBAU  
Schraubengrößen nach DIN EN 15048-1 und DIN EN 14399-1  
Standardmaßschrauben nach EN ISO 4017: FK 8.8  
Vorgespannte Spezialschraube "H" nach DIN EN 14399-6: FK 10.9  
M10 x 10 9 + HV  
FK  
Schrauben  
durchmesser  
mit  
Zweitbezeichnung

VERBINDUNGSMITTEL: HOLZBAU  
sofern nicht anders angegeben werden als Holzprodukt Wirth Assy Plus VG SK verwendet.

SCHWEISSNÄHTE: Sofern nicht näher bezeichnet, sind alle Schweißnähte vollschweißnahtauszuführen.  
Ausführungsklasse: EXC2

SONSTIGE BAUSTOFFE: BETON STAHL HOLZ MAUERWERK  
C 25/30 S235 C124<h ...  
S355 C24

KORROSIONSSCHUTZ: Korrosionskategorie gemäß DIN EN ISO 12944-2: C1 = C3  
Schutzdauer nach DIN EN ISO 12944-1: keine Anforderung für Innenbereiche

BRANDSCHUTZ: Anforderung an die Feuerwiderstandsdauer gemäß BSN vom 26.03.2026: f60  
Deckenuntersichten, Stützen und Unterzügen sind nicht verkleidet  
Stahlbauteile, brandschutzwirkend verkleidet, angegeben und Mindestzeiten  
Hohlräume in der Konstruktion sind mit Mineralwolle 1000°C auszustatten  
(Zwischenschicht Stahl-Holz, Beton-Holz, Deckenunterbrechungen, Stützdurchführungen...)  
Entwickelt mit nicht brennbaren Randdämmstreifen abgedichtet

DER BAUHERR DER ENTWURFSVERFASSER DER VERFASSER  
Unterschriften siehe Plan P1

MIA\_TWP\_GP\_K2\_V1

PROJEKT: Neubau Haus für Kinder  
Markt Indersdorf Abenteuerviertel  
BAUHERR: Markt Indersdorf  
Marktplatz 1  
85229 Markt Indersdorf  
ARCHITEKT:

PLANINHALT: Konstruktionsplan  
Ausführung HBV-Decken / Details 14 - 20

MASSTAB: M 1:10  
GEZEICHNET: MS  
DATUM: 24.04.2026  
ÄNDERUNG: 01:  
02:  
03:  
04:  
PLANNUMMER: K2

Vorabzug