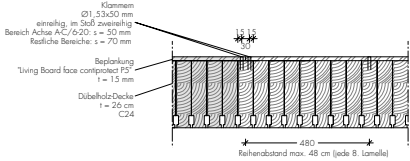
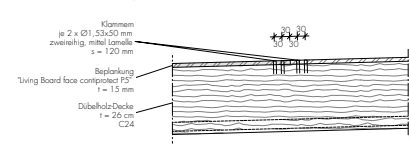


Detail 01: Schubstoß Dachdeckenscheibe
M1:10

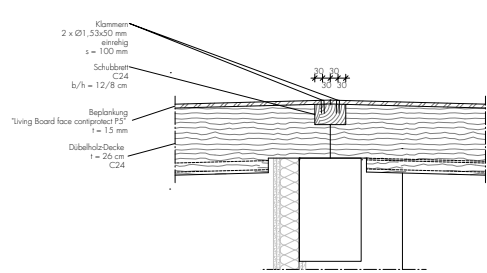
In Deckenspannrichtung



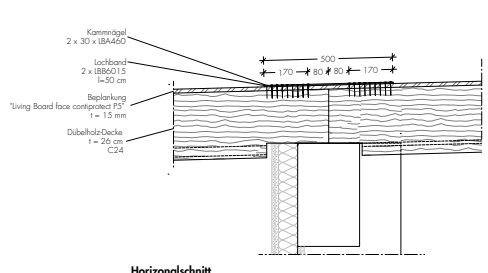
Quer zur Deckenspannrichtung



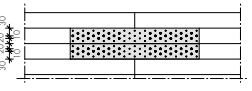
Detail 02: Schubstoß Dachdeckenscheibe First
M1:10



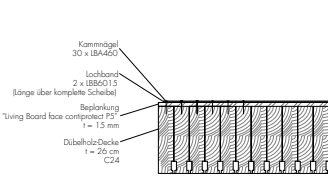
Detail 03: Zugstoß Dachdeckenscheibe II Spannrichtung
M1:10



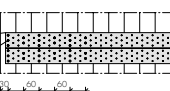
Horizontalschnitt



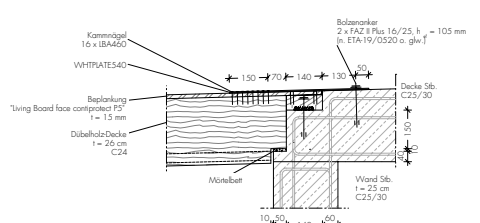
Detail 04: Zugstoß Dachdeckenscheibe quer zur Spannrichtung
M1:10



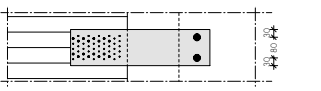
Horizontalschnitt



Detail 05: Zuganker Typ 1 Dachdeckenscheibe an Stahlbeton
M1:10

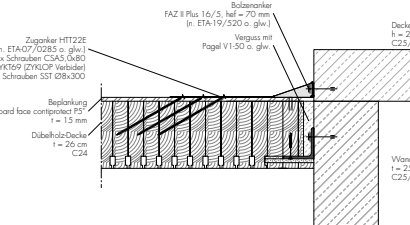


Horizontalschnitt

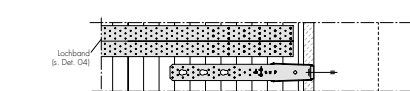


Detail 06: Zuganker Typ 2 Dachdeckenscheibe an Stahlbeton
M1:10

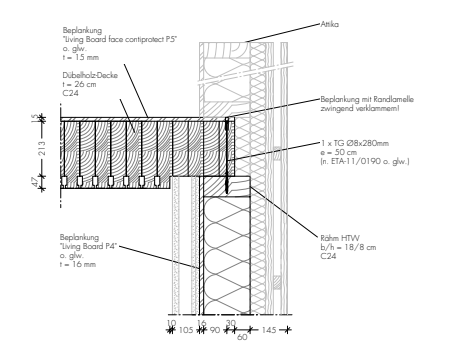
Achse C/6-7



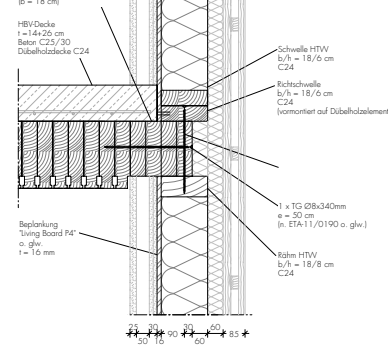
Horizontalschnitt



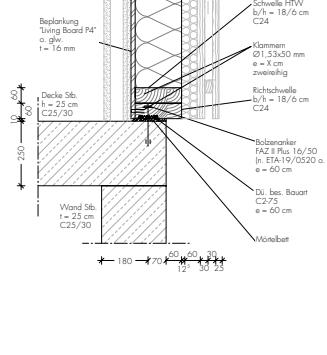
Detail 07: Schubanschluss Deckenscheibe an HTW - E4
M1:10



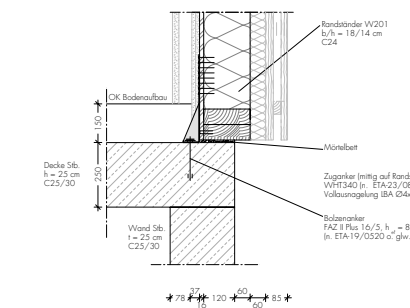
Detail 08: Schubanschluss HBV-Decke an HTW - E3/E2
M1:10



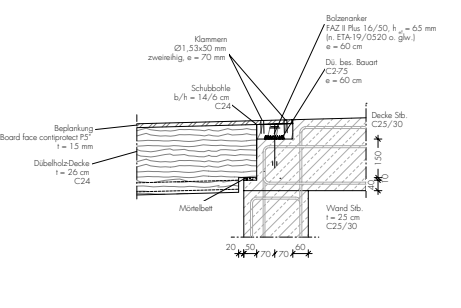
Detail 09: Schubanschluss HTW an Decke ü. E1
M1:10



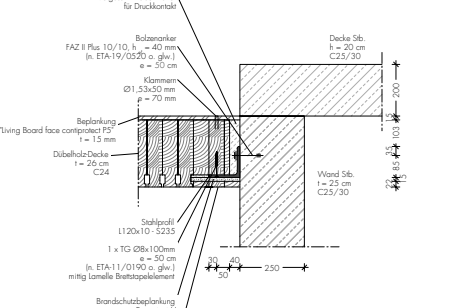
Detail 10: Zuganker HTW an Decke ü. E1
M1:10



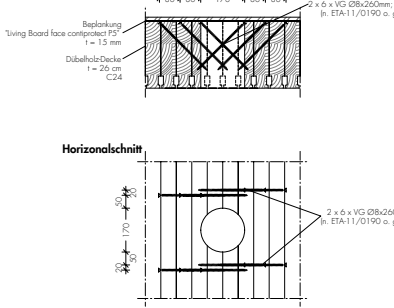
Detail 11: Schubanschluss Dachdeckenscheibe an Stahlbeton
M1:10



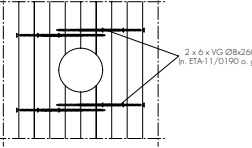
Detail 12: Schubanschluss Dachdeckenscheibe an Stahlbeton
M1:10



Detail 13: Durchbruch Dübelholzdecke E4
M1:10



Horizontalschnitt



BAUZUSTAND: Bauzustände sind nicht Gegenstand dieser Planung. Der AN muss ggf. evtl. Unterstützungsmittel, Verbindungsmittel, Verbindungsmittelabstände, sowie statisch relevante Maße, die im Baustand einer wesentlichen/ teilweise wesentlichen Belastung unterliegen.

HINWEISE ZUR WERKSTATTPLANUNG: Dies ist ein Konstruktionsplan und ersetzt nicht die Werkstattpassung der ausführenden Firma. Dieser Plan enthält statisch relevante Angaben über Materialdaten, Querschnitte, Verbindungsmittel, Verbindungsmittelabstände, sowie statisch relevante Maße. Alle untergeordneten Maße und Abmessungen sind den Werkplänen der Architekten zu entnehmen. Sofern mit der Stahl- oder Holzkonstruktion an ein bestehendes Gewerk angeschlossen wird, sind die in den Konstruktionsplänen angegebenen Maße ggf. durch ein eigenes Aufmaß zu prüfen. Bei wesentlichen Maßabweichungen ist der Tragwerksplaner darüber zu informieren.

VERBINDUNGSMITTEL: STAHLBAU: Schraubengruppen nach DIN EN 15048-1 und DIN EN 14399-1. Standardmetallschrauben nach EN ISO 4017: FK 8.8. Vorspannbare Spezialschraube "H" nach DIN EN 14399-4: FK 10.9. MOO 10.9 HV FK ggf. mit Zusatzbezeichnung. Schrauben durchmesser.

VERBINDUNGSMITTEL: HOLZBAU: Sofern nicht näher bezeichnet, sind alle Schweißnähte vollverschweißt auszuführen. Ausführungsklasse: EXC2.

SCHWEISSNÄHTE: Sofern nicht näher bezeichnet, sind alle Schweißnähte vollverschweißt auszuführen. Ausführungsklasse: EXC2.

SONSTIGE BAUSTOFFE: BETON: STAHL: HOLZ: MAUERWERK: C 25/30: S235: GL24c+ h: S355: C24: ...

KORROSIONSSCHUTZ: Korrosionskategorie gemäß DIN EN ISO 12944-2: C1 = C3. Schutzanstrich nach DIN EN ISO 12944-1, keine Anforderung für Innenbereiche.

BRANDSCHUTZ: Anforderung an die Feuerwiderstandsdauer gemäß BSN vom 26.03.2026: F60. Deckenunterseiten, Stützen und Unterzugansichten roh und nicht verändert. Stahlbauteile, brandschutztechnisch verkleidet, angegeben und Mindeststärken. Hohlräume in der Konstruktion sind mit Mineralwolle 1000°C auszustatten. (Zwischenräume Stahl-Holz, Beton-Holz, Deckenunterdrückungen, Stützendurchführungen.) Einrich mit nicht brennbarem Randdämmstreifen abstellen.

DER BAUHERR: DER ENTWURFSVERFASSER: DER VERFASSER: Unterschriften siehe Plan P1.

MIA_TWP_GP_K1_V1

| | |
|--------------|---|
| PROJEKT: | Neubau Haus für Kinder Markt Indersdorf Abenteuerland |
| BAUHERR: | Markt Indersdorf Marktplatz 1 85229 Markt Indersdorf |
| ARCHITEKT: | |
| PLANINHALT: | Konstruktionsplan Details 1 - 13 |
| MASSTAB: | M 1:10 |
| GEZEICHNET: | M5 |
| DATUM: | 24.04.2026 |
| ÄNDERUNG: | |
| PLAN-NUMMER: | K1 |

Vorabzug