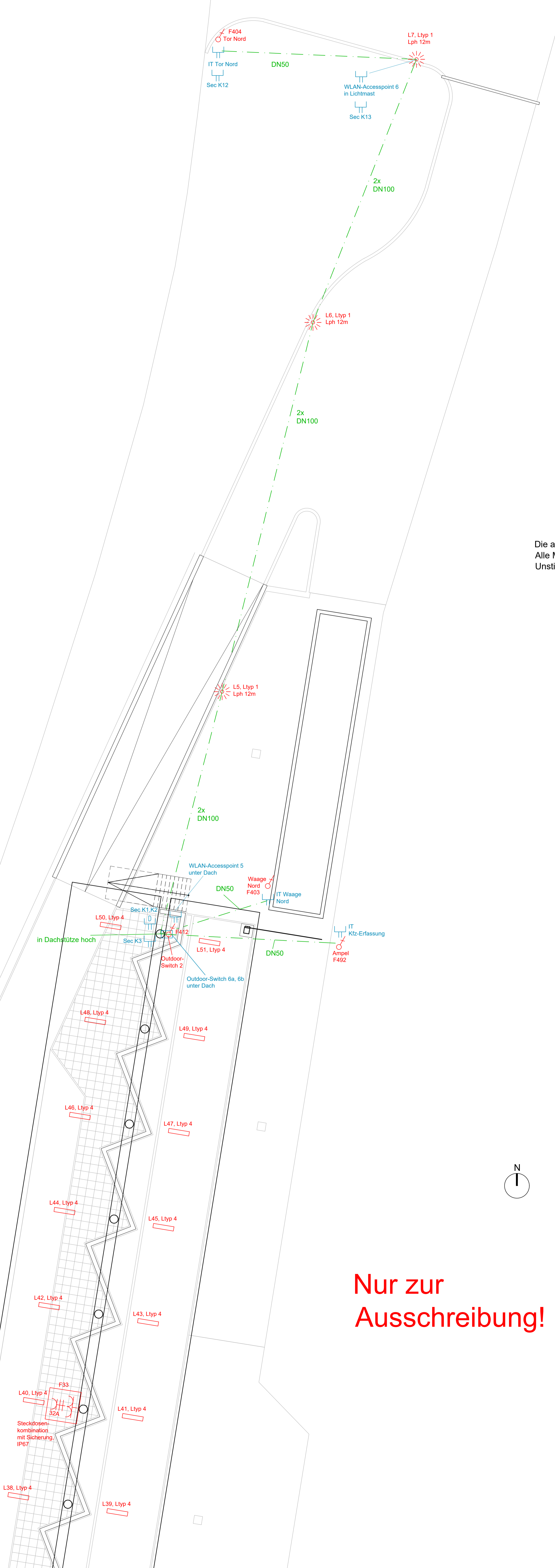


Einfahrt

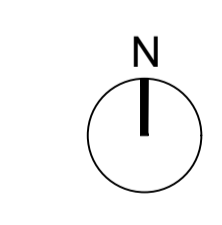


Die anerkannten Regeln der Technik, Vorschriften und DIN-Normen sind einzuhalten.
Alle Maße sind örtlich zu überprüfen.
Unstimmigkeiten sind vor Beginn/Weiterführung der Arbeiten mit der Bauleitung zu klären.

- Legende**
- Bestand / geplant andere Gewerke
 - bauseitige Umsetzung
 - Elektroanlagen Starkstrom Neubau
 - Elektroanlagen Schwachstrom Neubau

- Elektroinstallation**
- Ausschalter
 - Wechselschalter
 - Schutzkontakt-Steckdose 230 V, 2-fach
 - CEE-Drehstrom-Steckdose 690/400 V, 5-polig
 - Festanschluss, 1-polig
 - Festanschluss, 3-polig
 - Datenanschlussdose 2-fach (RJ-45)
 - Datenanschlussdose einfach (RJ-45)

- Ltyp1 = TRILUX LiQ, 89W, mit Sensor, oder gleichwertig
- Ltyp2 = TRILUX LnPlus, 67W, mit Sensor, oder gleichwertig
- Ltyp3 = STEINEL L 825 SC, 10W, mit Sensor, oder gleichwertig
- Ltyp4 = STEINEL RS PRO 5100 SC, 31W, mit Sensor, oder gleichwertig
- Ltyp5 = PRACHT Bernina, 44W, oder gleichwertig
- Ltyp6 = Siteco Appollon 31, 27W, oder gleichwertig
- Ltyp7 = Siteco Lunis 21, 12W, oder gleichwertig
- Ltyp8 = RZB Ledona IP65, 12W, oder gleichwertig
- Ltyp9 = STEINEL RS PRO DL 150 SC, 11W, mit Sensor, oder gleichwertig
- Ltyp10 = STEINEL RS PRO R30 SC, 23W, mit Sensor, oder gleichwertig



Nur zur Ausschreibung!

Projekt	Phase	Ersteller	Planart	Bauzeit	Geschoß	Index	Plannummer
2704	05	RK	LP	Nord	--	00	ELT_0_AU_LP_--_63

Ausschreibung

Maßnahme:
Modernisierung des bestehenden Wertstoffhofs/Umladestation in Isen

Bauherr:
LRA Erding
Fachbereich 13 - Abfallwirtschaft
Alois-Schießl-Platz 2 85435 Erding

Generalplaner:
bharchitektengesellschaft mbH
Zielstattstr.11, 81379 München
T.+49 (0)89 - 458 590 - 0
F.+49 (0)89 - 458 590 - 60
e. team@bharchitekten.de

Blattformat:
DIN A0

Gemarkung:
Isen

Flurstück:
4

Gebäudemiveau OK FFB EG:
± 0,00 = 563,40 m ü NN

Planmaß:
Lageplan/Grundriss Elektro

Maßstab:
1:100

Stand / Index:
17.04.2026

Planverfasser:
Ingenieurbüro Kronbach GmbH
Otto-Hahn-Str. 28-30
85521 Riemerling
01522-8723175

Freigabe:

Projektleiter: