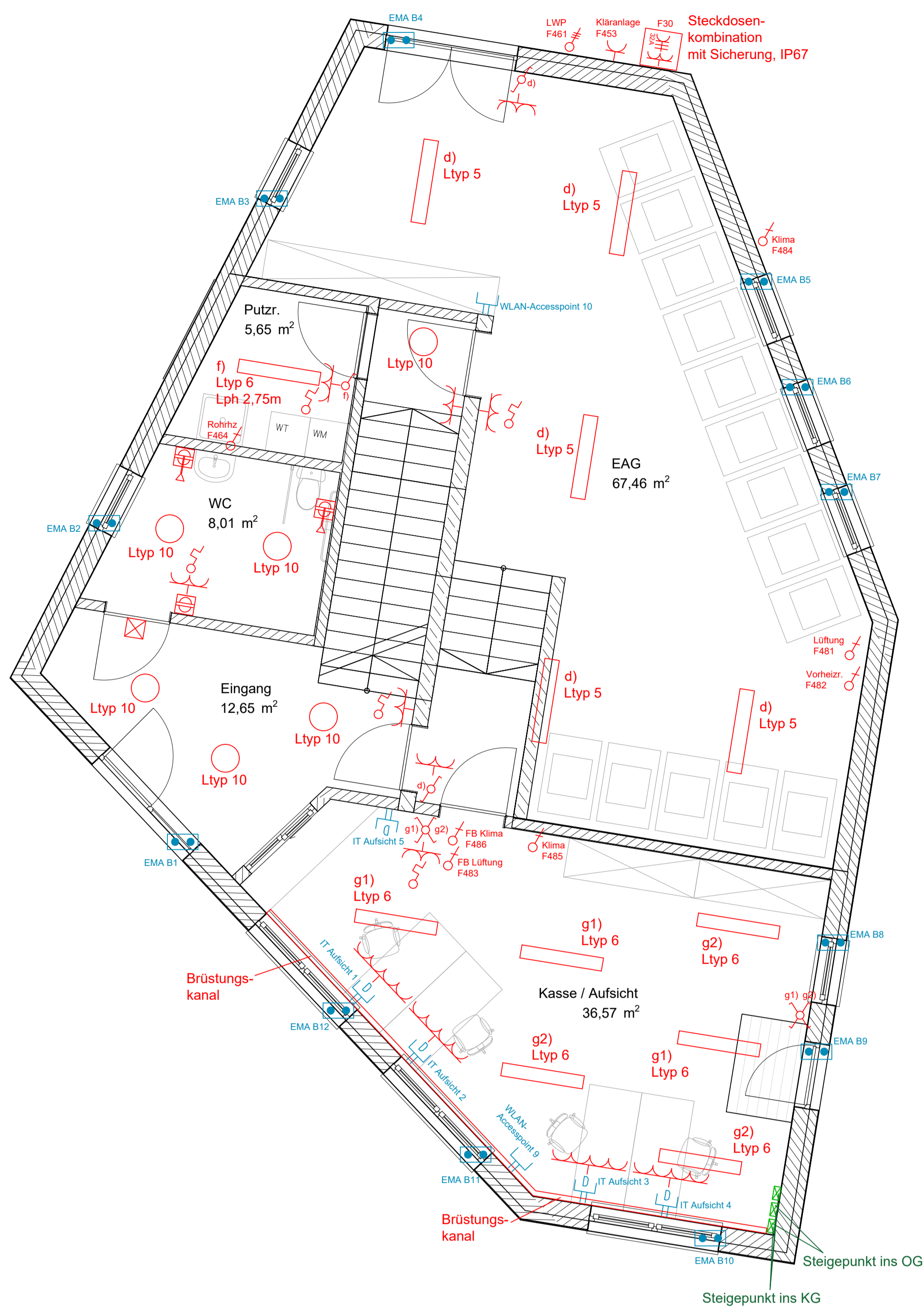
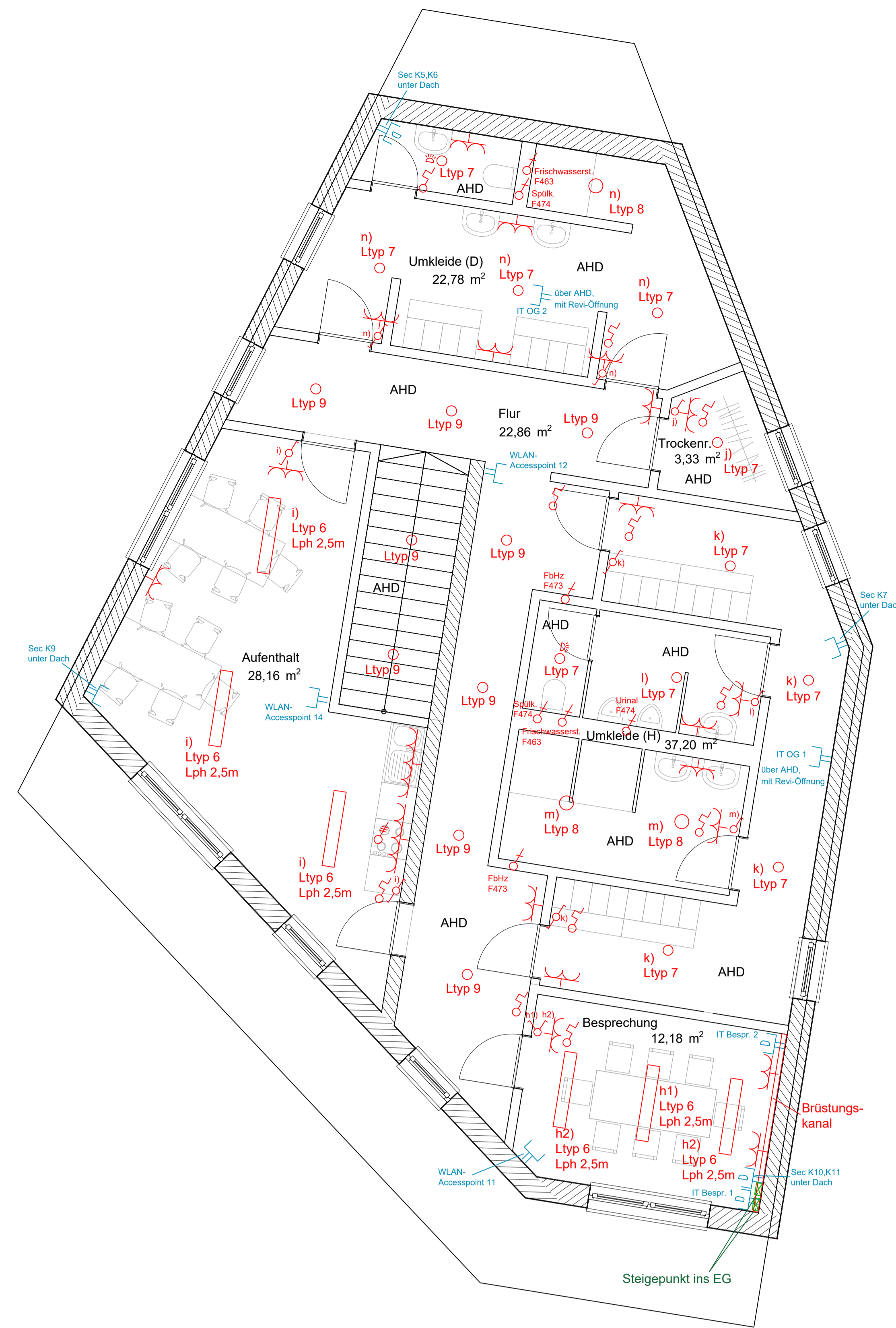


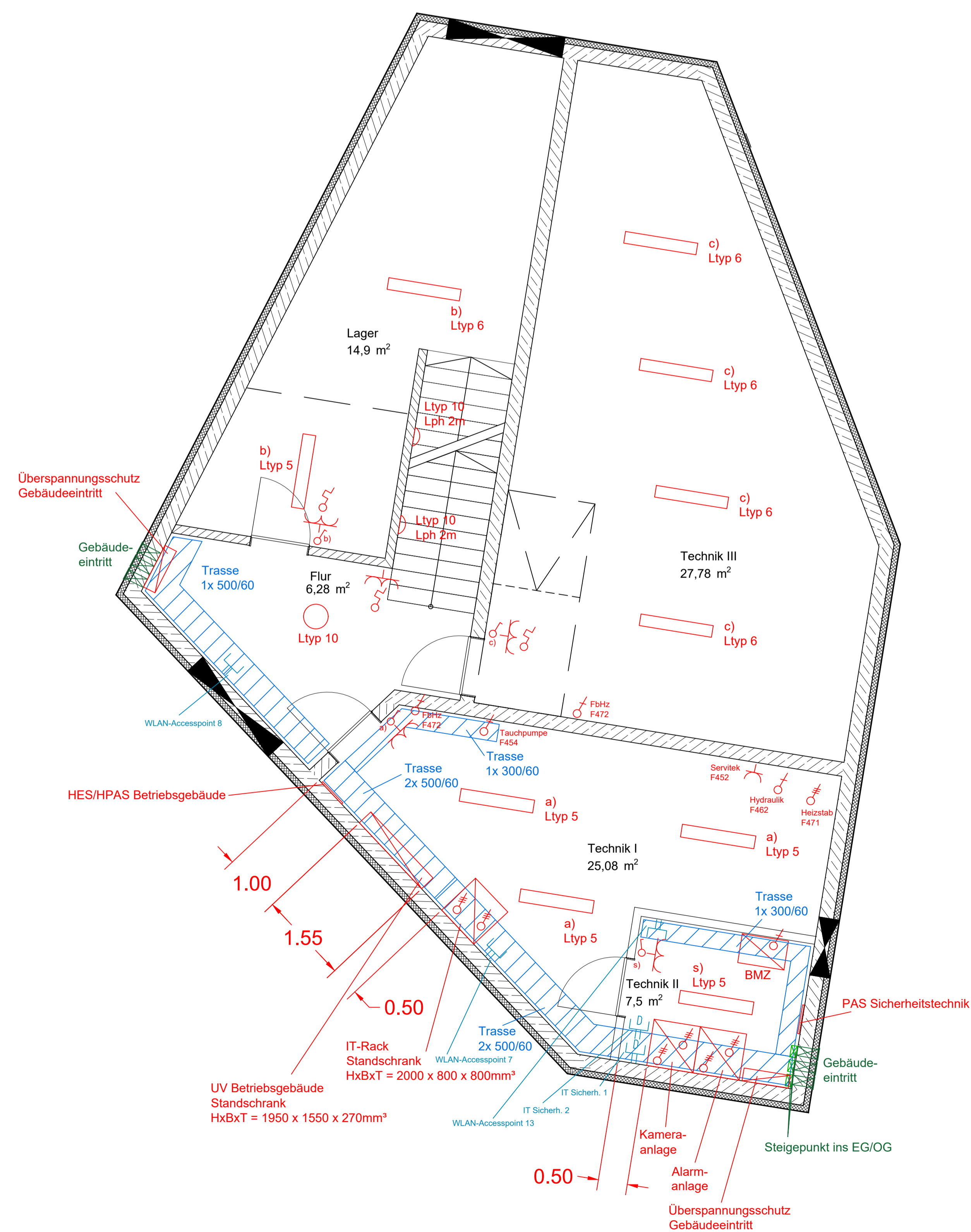
## Betriebsgebäude Erdgeschoss



## Betriebsgebäude Obergeschoss



## Betriebsgebäude Kellergeschoss



### Elektroinstallation

- Ausschalter
- Doppel-Ausschalter
- Wechselschalter
- Doppel-Wechselschalter
- Schutzkontakt-Steckdose 230 V, 1-fach
- Schutzkontakt-Steckdose 230 V, 2-fach
- Schutzkontakt-Steckdose 230 V, 3-fach
- Schutzkontakt-Steckdose 230 V, 4-fach
- CEE-Drehstrom-Steckdose 690/400 V, 5-polig
- Festanschluß, 1-polig
- Festanschluß, 3-polig
- Bewegungs-/Präsenzmelder, wenn nicht in Leuchte integriert
- Zug-Ruftaster
- Signalleuchte
- Ruf-/Abstelltaster
- Datenanschlußdose 2-fach (RJ-45)
- Datenanschlußdose einfach (RJ-45)
- Raumthermostat
- EMA-Übergangsstelle Kabel

### Installationshöhen, wenn nicht anders angegeben:

Steckdosenmitte: 300 mm ü. OK  
 Lichtschaltermitte: 1050 mm ü. OK  
 WLAN-Accesspoint: 100mm u. UK Decke

Installationszonen gemäß DIN 18015-3, insbesondere  
 Installation Abstand Ecke/Fenster: 0,1m  
 Installation Abstand Tür: 0,15m

Die anerkannten Regeln der Technik, Vorschriften und DIN-Normen sind einzuhalten.  
 Alle Maße sind örtlich zu überprüfen.  
 Unstimmigkeiten sind vor Beginn/Weiterführung der Arbeiten mit der Bauleitung zu klären.

- Ltyp1 = TRILUX LiQ, 89W, mit Sensor, oder gleichwertig
- Ltyp2 = TRILUX LnPlus, 67W, mit Sensor, oder gleichwertig
- Ltyp3 = STEINEL L 825 SC, 10W, mit Sensor, oder gleichwertig
- Ltyp4 = STEINEL RS PRO 5100 SC, 31W, mit Sensor, oder gleichwertig
- Ltyp5 = PRACHT Bernina, 44W, oder gleichwertig
- Ltyp6 = Siteco Appollon 31, 27W, oder gleichwertig
- Ltyp7 = Siteco Lunis 21, 12W, oder gleichwertig
- Ltyp8 = RZB Ledona IP65, 12W, oder gleichwertig
- Ltyp9 = STEINEL RS PRO DL 150 SC, 11W, mit Sensor, oder gleichwertig
- Ltyp10 = STEINEL RS PRO R30 SC, 23W, mit Sensor, oder gleichwertig

**Nur zur Ausschreibung!**

### Legende

- Bestand / geplant andere Gewerke
- baueitige Umsetzung
- Elektroanlagen Starkstrom Neubau
- Elektroanlagen Schwachstrom Neubau

Projekt Phase Ersteller Planart Bauteil Geschöß Index Plannummer  
 2704 05 RK LP Nord -- 00 ELT\_0\_AU\_LP\_--\_60

## Ausschreibung

Maßnahme: Modernisierung des bestehenden Wertstoffhofs/Umladestation in Isen

Bauherr: LRA Erding  
 Fachbereich 13 - Abfallwirtschaft  
 Alois-Schießl-Platz 2 85435 Erding

Generalplaner: bharchitektengesellschaft mbH  
 Zielstattstr. 11, 81379 München  
 T. +49 (0)89 - 458 590 - 0  
 F. +49 (0)89 - 458 590 - 60  
 e. team@bharchitekten.de

Blattformat: DIN A0  
 Gemarkung: Isen  
 Flurstück: 4  
 Gebäudeneau OK FFB EG: ± 0,00 = 563,40 m ü NN

Planinhalt: Grundriss Betriebsgebäude Elektro

Stand / Index: 17.04.2026

Planverfasser: Ingenieurbüro Kronbach GmbH  
 Otto-Hahn-Str. 28-30  
 85521 Riernering  
 01522-8723175



Projektziele