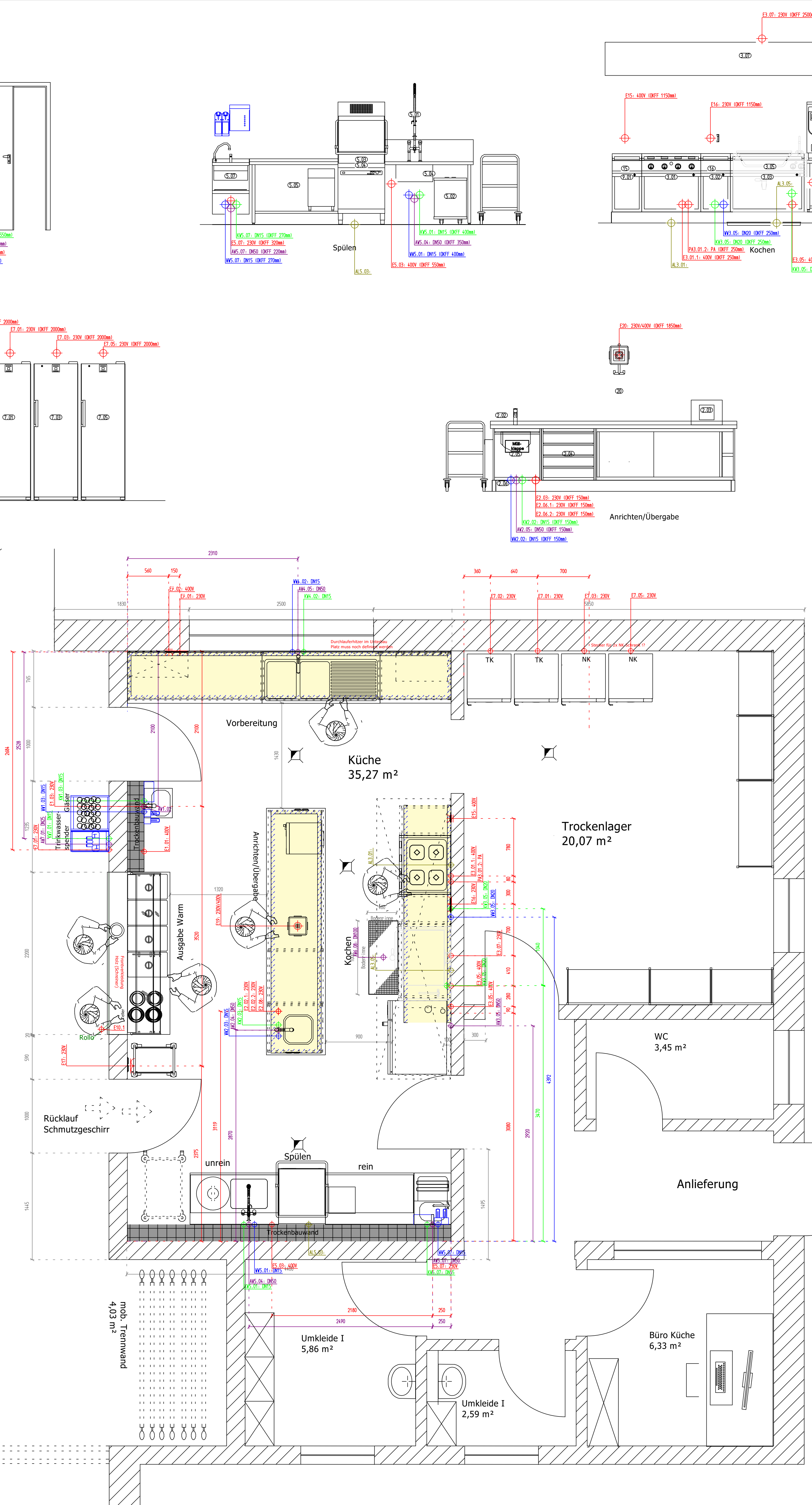
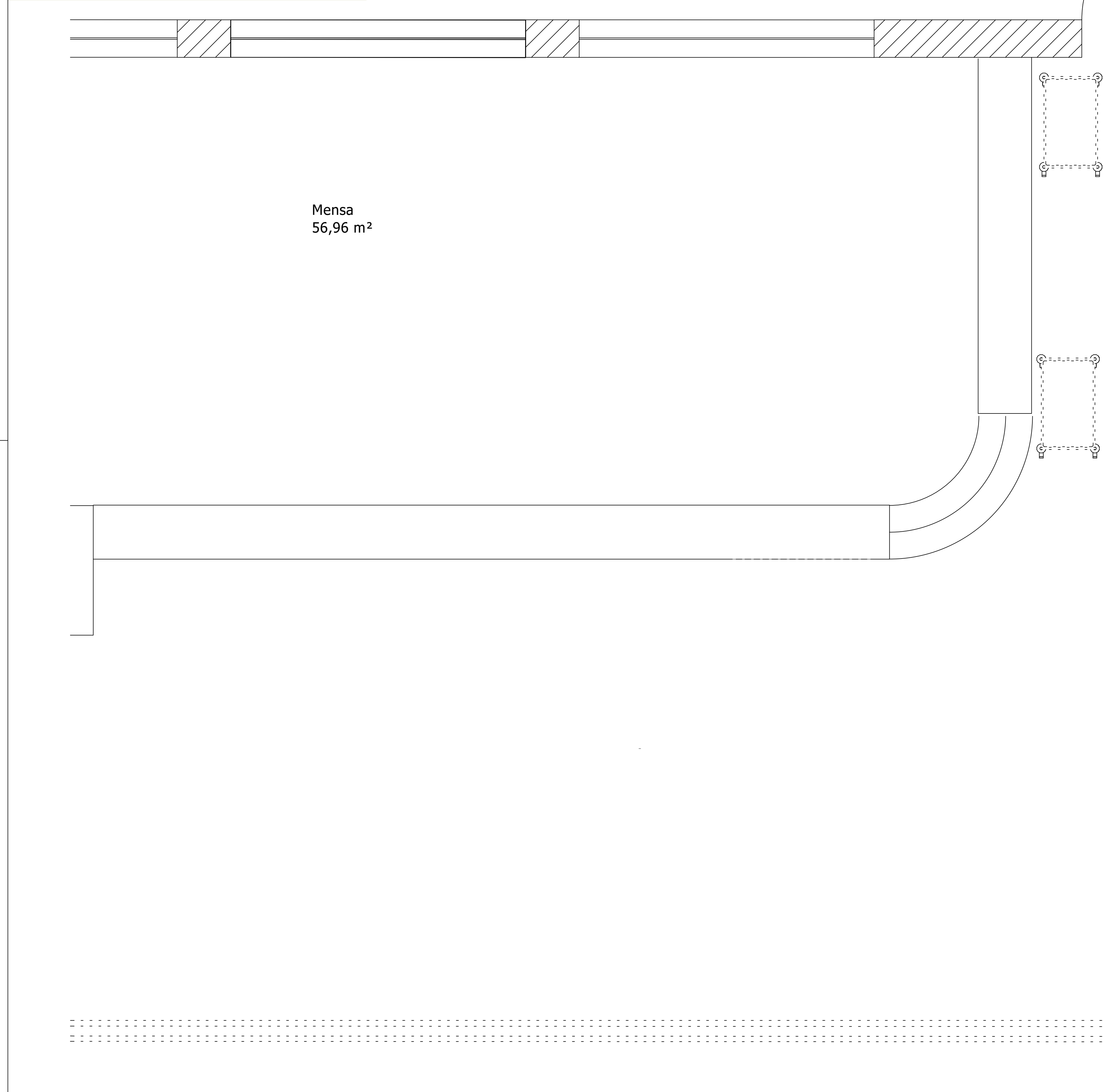


Elektro – Gesamtleistung		57,24 kW
Pos.	Leistung	Art/like/bezeichnung
E1.01	400V Anschlusskabel 2,5 m aus Gerindefaden (DKFF 300m)	Wandtafel
E1.03	230V Schuko-Steckdose mit Klappe (DKFF 600m)	Wandtafel
E2.02.1	230V 5 A Kabel aus Sockel komend (DKFF 150m)	Arbeitschrank mit Flügeltür
E2.02.2	230V 5 A Kabel aus Sockel komend (DKFF 150m)	Arbeitschrank mit Flügeltür
E2.08	230V 5 A Kabel aus Sockel komend (DKFF 150m)	Arbeitschrank mit Flügeltür
E3.01.1	400V 2-fach Schuko-Steckdose mit Klappe (DKFF 250m)	Arbeitschrank mit Flügeltür
E3.05	400V Direktschuko (in Kleinschuko) 16A (DKFF 250m)	Arbeitschrank mit Flügeltür
E3.05	400V Schuko-Steckdose mit Klappe 16A (DKFF 250m)	Arbeitschrank mit Flügeltür
E3.07	230V Beleuchtung über bauseitigen Lichtstromkreis (DKFF 250m)	Arbeitschrank mit Flügeltür
E5.03	400V CE-Steckdose / Abschleifung 25A (DKFF 550m)	Arbeitschrank mit Flügeltür
E5.07	230V Schuko-Steckdose mit Klappe (DKFF 300m)	Arbeitschrank mit Flügeltür
E7.01	230V Schuko-Steckdose mit Klappe (DKFF 200m)	Arbeitschrank mit Flügeltür
E7.02	230V Schuko-Steckdose mit Klappe (DKFF 200m)	Arbeitschrank mit Flügeltür
E7.03	230V Schuko-Steckdose mit Klappe (DKFF 200m)	Arbeitschrank mit Flügeltür
E7.05	230V Schuko-Steckdose mit Klappe (DKFF 200m)	Arbeitschrank mit Flügeltür
E10.1	230V 16 A / 230 V	Arbeitschrank mit Flügeltür
E15	400V CE-Steckdose / Abschleifung 16 A (DKFF 1150m)	Arbeitschrank mit Flügeltür
E17	230V 2-fach Schuko-Steckdose mit Klappe (DKFF 1150m)	Arbeitschrank mit Flügeltür
E19	230V 400V Zuleitung für 4 x Arbeitssteckdose aus der (DKFF 1850m)	Arbeitschrank mit Flügeltür
E19.01	230V 2-fach Schuko-Steckdose mit Klappe (DKFF 1150m)	Arbeitschrank mit Flügeltür
E19.02	400V CE-Steckdose / Abschleifung 16 A (DKFF 1150m)	Arbeitschrank mit Flügeltür
E19.03	230V 2-fach Schuko-Steckdose mit Klappe (DKFF 1150m)	Arbeitschrank mit Flügeltür
E19.04	230V 2-fach Schuko-Steckdose mit Klappe (DKFF 1150m)	Arbeitschrank mit Flügeltür
E19.05	230V 2-fach Schuko-Steckdose mit Klappe (DKFF 1150m)	Arbeitschrank mit Flügeltür
E19.06	230V 2-fach Schuko-Steckdose mit Klappe (DKFF 1150m)	Arbeitschrank mit Flügeltür
E19.07	230V 2-fach Schuko-Steckdose mit Klappe (DKFF 1150m)	Arbeitschrank mit Flügeltür
E19.08	230V 2-fach Schuko-Steckdose mit Klappe (DKFF 1150m)	Arbeitschrank mit Flügeltür
E19.09	230V 2-fach Schuko-Steckdose mit Klappe (DKFF 1150m)	Arbeitschrank mit Flügeltür
E19.10	230V 2-fach Schuko-Steckdose mit Klappe (DKFF 1150m)	Arbeitschrank mit Flügeltür
E19.11	230V 2-fach Schuko-Steckdose mit Klappe (DKFF 1150m)	Arbeitschrank mit Flügeltür
E19.12	230V 2-fach Schuko-Steckdose mit Klappe (DKFF 1150m)	Arbeitschrank mit Flügeltür
E19.13	230V 2-fach Schuko-Steckdose mit Klappe (DKFF 1150m)	Arbeitschrank mit Flügeltür
E19.14	230V 2-fach Schuko-Steckdose mit Klappe (DKFF 1150m)	Arbeitschrank mit Flügeltür
E19.15	230V 2-fach Schuko-Steckdose mit Klappe (DKFF 1150m)	Arbeitschrank mit Flügeltür
E19.16	230V 2-fach Schuko-Steckdose mit Klappe (DKFF 1150m)	Arbeitschrank mit Flügeltür
E19.17	230V 2-fach Schuko-Steckdose mit Klappe (DKFF 1150m)	Arbeitschrank mit Flügeltür
E19.18	230V 2-fach Schuko-Steckdose mit Klappe (DKFF 1150m)	Arbeitschrank mit Flügeltür
E19.19	230V 2-fach Schuko-Steckdose mit Klappe (DKFF 1150m)	Arbeitschrank mit Flügeltür
E19.20	230V 2-fach Schuko-Steckdose mit Klappe (DKFF 1150m)	Arbeitschrank mit Flügeltür
E19.21	230V 2-fach Schuko-Steckdose mit Klappe (DKFF 1150m)	Arbeitschrank mit Flügeltür
E19.22	230V 2-fach Schuko-Steckdose mit Klappe (DKFF 1150m)	Arbeitschrank mit Flügeltür
E19.23	230V 2-fach Schuko-Steckdose mit Klappe (DKFF 1150m)	Arbeitschrank mit Flügeltür
E19.24	230V 2-fach Schuko-Steckdose mit Klappe (DKFF 1150m)	Arbeitschrank mit Flügeltür
E19.25	230V 2-fach Schuko-Steckdose mit Klappe (DKFF 1150m)	Arbeitschrank mit Flügeltür
E19.26	230V 2-fach Schuko-Steckdose mit Klappe (DKFF 1150m)	Arbeitschrank mit Flügeltür
E19.27	230V 2-fach Schuko-Steckdose mit Klappe (DKFF 1150m)	Arbeitschrank mit Flügeltür
E19.28	230V 2-fach Schuko-Steckdose mit Klappe (DKFF 1150m)	Arbeitschrank mit Flügeltür
E19.29	230V 2-fach Schuko-Steckdose mit Klappe (DKFF 1150m)	Arbeitschrank mit Flügeltür
E19.30	230V 2-fach Schuko-Steckdose mit Klappe (DKFF 1150m)	Arbeitschrank mit Flügeltür
E19.31	230V 2-fach Schuko-Steckdose mit Klappe (DKFF 1150m)	Arbeitschrank mit Flügeltür
E19.32	230V 2-fach Schuko-Steckdose mit Klappe (DKFF 1150m)	Arbeitschrank mit Flügeltür
E19.33	230V 2-fach Schuko-Steckdose mit Klappe (DKFF 1150m)	Arbeitschrank mit Flügeltür
E19.34	230V 2-fach Schuko-Steckdose mit Klappe (DKFF 1150m)	Arbeitschrank mit Flügeltür
E19.35	230V 2-fach Schuko-Steckdose mit Klappe (DKFF 1150m)	Arbeitschrank mit Flügeltür
E19.36	230V 2-fach Schuko-Steckdose mit Klappe (DKFF 1150m)	Arbeitschrank mit Flügeltür
E19.37	230V 2-fach Schuko-Steckdose mit Klappe (DKFF 1150m)	Arbeitschrank mit Flügeltür
E19.38	230V 2-fach Schuko-Steckdose mit Klappe (DKFF 1150m)	Arbeitschrank mit Flügeltür
E19.39	230V 2-fach Schuko-Steckdose mit Klappe (DKFF 1150m)	Arbeitschrank mit Flügeltür
E19.40	230V 2-fach Schuko-Steckdose mit Klappe (DKFF 1150m)	Arbeitschrank mit Flügeltür
E19.41	230V 2-fach Schuko-Steckdose mit Klappe (DKFF 1150m)	Arbeitschrank mit Flügeltür
E19.42	230V 2-fach Schuko-Steckdose mit Klappe (DKFF 1150m)	Arbeitschrank mit Flügeltür
E19.43	230V 2-fach Schuko-Steckdose mit Klappe (DKFF 1150m)	Arbeitschrank mit Flügeltür
E19.44	230V 2-fach Schuko-Steckdose mit Klappe (DKFF 1150m)	Arbeitschrank mit Flügeltür
E19.45	230V 2-fach Schuko-Steckdose mit Klappe (DKFF 1150m)	Arbeitschrank mit Flügeltür
E19.46	230V 2-fach Schuko-Steckdose mit Klappe (DKFF 1150m)	Arbeitschrank mit Flügeltür
E19.47	230V 2-fach Schuko-Steckdose mit Klappe (DKFF 1150m)	Arbeitschrank mit Flügeltür
E19.48	230V 2-fach Schuko-Steckdose mit Klappe (DKFF 1150m)	Arbeitschrank mit Flügeltür
E19.49	230V 2-fach Schuko-Steckdose mit Klappe (DKFF 1150m)	Arbeitschrank mit Flügeltür
E19.50	230V 2-fach Schuko-Steckdose mit Klappe (DKFF 1150m)	Arbeitschrank mit Flügeltür
E19.51	230V 2-fach Schuko-Steckdose mit Klappe (DKFF 1150m)	Arbeitschrank mit Flügeltür
E19.52	230V 2-fach Schuko-Steckdose mit Klappe (DKFF 1150m)	Arbeitschrank mit Flügeltür
E19.53	230V 2-fach Schuko-Steckdose mit Klappe (DKFF 1150m)	Arbeitschrank mit Flügeltür
E19.54	230V 2-fach Schuko-Steckdose mit Klappe (DKFF 1150m)	Arbeitschrank mit Flügeltür
E19.55	230V 2-fach Schuko-Steckdose mit Klappe (DKFF 1150m)	Arbeitschrank mit Flügeltür
E19.56	230V 2-fach Schuko-Steckdose mit Klappe (DKFF 1150m)	Arbeitschrank mit Flügeltür
E19.57	230V 2-fach Schuko-Steckdose mit Klappe (DKFF 1150m)	Arbeitschrank mit Flügeltür
E19.58	230V 2-fach Schuko-Steckdose mit Klappe (DKFF 1150m)	Arbeitschrank mit Flügeltür
E19.59	230V 2-fach Schuko-Steckdose mit Klappe (DKFF 1150m)	Arbeitschrank mit Flügeltür
E19.60	230V 2-fach Schuko-Steckdose mit Klappe (DKFF 1150m)	Arbeitschrank mit Flügeltür
E19.61	230V 2-fach Schuko-Steckdose mit Klappe (DKFF 1150m)	Arbeitschrank mit Flügeltür
E19.62	230V 2-fach Schuko-Steckdose mit Klappe (DKFF 1150m)	Arbeitschrank mit Flügeltür
E19.63	230V 2-fach Schuko-Steckdose mit Klappe (DKFF 1150m)	Arbeitschrank mit Flügeltür
E19.64	230V 2-fach Schuko-Steckdose mit Klappe (DKFF 1150m)	Arbeitschrank mit Flügeltür
E19.65	230V 2-fach Schuko-Steckdose mit Klappe (DKFF 1150m)	Arbeitschrank mit Flügeltür
E19.66	230V 2-fach Schuko-Steckdose mit Klappe (DKFF 1150m)	Arbeitschrank mit Flügeltür
E19.67	230V 2-fach Schuko-Steckdose mit Klappe (DKFF 1150m)	Arbeitschrank mit Flügeltür
E19.68	230V 2-fach Schuko-Steckdose mit Klappe (DKFF 1150m)	Arbeitschrank mit Flügeltür
E19.69	230V 2-fach Schuko-Steckdose mit Klappe (DKFF 1150m)	Arbeitschrank mit Flügeltür
E19.70	230V 2-fach Schuko-Steckdose mit Klappe (DKFF 1150m)	Arbeitschrank mit Flügeltür
E19.71	230V 2-fach Schuko-Steckdose mit Klappe (DKFF 1150m)	Arbeitschrank mit Flügeltür
E19.72	230V 2-fach Schuko-Steckdose mit Klappe (DKFF 1150m)	Arbeitschrank mit Flügeltür
E19.73	230V 2-fach Schuko-Steckdose mit Klappe (DKFF 1150m)	Arbeitschrank mit Flügeltür
E19.74	230V 2-fach Schuko-Steckdose mit Klappe (DKFF 1150m)	Arbeitschrank mit Flügeltür
E19.75	230V 2-fach Schuko-Steckdose mit Klappe (DKFF 1150m)	Arbeitschrank mit Flügeltür
E19.76	230V 2-fach Schuko-Steckdose mit Klappe (DKFF 1150m)	Arbeitschrank mit Flügeltür
E19.77	230V 2-fach Schuko-Steckdose mit Klappe (DKFF 1150m)	Arbeitschrank mit Flügeltür
E19.78	230V 2-fach Schuko-Steckdose mit Klappe (DKFF 1150m)	Arbeitschrank mit Flügeltür
E19.79	230V 2-fach Schuko-Steckdose mit Klappe (DKFF 1150m)	Arbeitschrank mit Flügeltür
E19.80	230V 2-fach Schuko-Steckdose mit Klappe (DKFF 1150m)	Arbeitschrank mit Flügeltür
E19.81	230V 2-fach Schuko-Steckdose mit Klappe (DKFF 1150m)	Arbeitschrank mit Flügeltür
E19.82	230V 2-fach Schuko-Steckdose mit Klappe (DKFF 1150m)	Arbeitschrank mit Flügeltür
E19.83	230V 2-fach Schuko-Steckdose mit Klappe (DKFF 1150m)	Arbeitschrank mit Flügeltür
E19.84	230V 2-fach Schuko-Steckdose mit Klappe (DKFF 1150m)	Arbeitschrank mit Flügeltür
E19.85	230V 2-fach Schuko-Steckdose mit Klappe (DKFF 1150m)	Arbeitschrank mit Flügeltür
E19.86	230V 2-fach Schuko-Steckdose mit Klappe (DKFF 1150m)	Arbeitschrank mit Flügeltür
E19.87	230V 2-fach Schuko-Steckdose mit Klappe (DKFF 1150m)	Arbeitschrank mit Flügeltür
E19.88	230V 2-fach Schuko-Steckdose mit Klappe (DKFF 1150m)	Arbeitschrank mit Flügeltür
E19.89	230V 2-fach Schuko-Steckdose mit Klappe (DKFF 1150m)	Arbeitschrank mit Flügeltür
E19.90	230V 2-fach Schuko-Steckdose mit Klappe (DKFF 1150m)	Arbeitschrank mit Flügeltür
E19.91	230V 2-fach Schuko-Steckdose mit Klappe (DKFF 1150m)	Arbeitschrank mit Flügeltür
E19.92	230V 2-fach Schuko-Steckdose mit Klappe (DKFF 1150m)	Arbeitschrank mit Flügeltür
E19.93	230V 2-fach Schuko-Steckdose mit Klappe (DKFF 1150m)	Arbeitschrank mit Flügeltür
E19.94	230V 2-fach Schuko-Steckdose mit Klappe (DKFF 1150m)	Arbeitschrank mit Flügeltür
E19.95	230V 2-fach Schuko-Steckdose mit Klappe (DKFF 1150m)	Arbeitschrank mit Flügeltür
E19.96	230V 2-fach Schuko-Steckdose mit Klappe (DKFF 1150m)	Arbeitschrank mit Flügeltür
E19.97	230V 2-fach Schuko-Steckdose mit Klappe (DKFF 1150m)	Arbeitschrank mit Flügeltür
E19.98	230V 2-fach Schuko-Steckdose mit Klappe (DKFF 1150m)	Arbeitschrank mit Flügeltür
E19.99	230V 2-fach Schuko-Steckdose mit Klappe (DKFF 1150m)	Arbeitschrank mit Flügeltür
E19.100	230V 2-fach Schuko-Steckdose mit Klappe (DKFF 1150m)	Arbeitschrank mit Flügeltür



Pos.	Art/like/bezeichnung	Breite	Tiefe	Höhe
1.01	Küchenschrank	2200	900	850
1.02	Küchenschrank a. Verkleidung	400	380	170
1.03	Küchenschrank a. Verkleidung	51	140	170
2.01	Küchenschrank mit Flügeltür	470	750	700
2.02	Küchenschrank mit Flügeltür	470	240	221
2.03	Küchenschrank mit Flügeltür	470	240	221
2.04	Küchenschrank mit Flügeltür	470	240	221
2.05	Küchenschrank mit Flügeltür	470	240	221
2.06	Küchenschrank mit Flügeltür	470	240	221
2.07	Küchenschrank mit Flügeltür	470	240	221
2.08	Küchenschrank mit Flügeltür	470	240	221
3.01	Küchenschrank mit Flügeltür	470	240	221
3.02	Küchenschrank mit Flügeltür	470	240	221
3.03	Küchenschrank mit Flügeltür	470	240	221
3.04	Küchenschrank mit Flügeltür	470	240	221
3.05	Küchenschrank mit Flügeltür	470	240	221
3.06	Küchenschrank mit Flügeltür	470	240	221
3.07	Küchenschrank mit Flügeltür	470	240	221
4.01	Küchenschrank mit Flügeltür	470	240	221
4.02	Küchenschrank mit Flügeltür	470	240	221
4.03	Küchenschrank mit Flügeltür	470	240	221
4.04	Küchenschrank mit Flügeltür	470	240	221
4.05	Küchenschrank mit Flügeltür	470	240	221
4.06	Küchenschrank mit Flügeltür	470	240	221
4.07	Küchenschrank mit Flügeltür	470	240	221
4.08	Küchenschrank mit Flügeltür	470	240	221
4.09	Küchenschrank mit Flügeltür	470	240	221
4.10	Küchenschrank mit Flügeltür	470	240	221
5.01	Küchenschrank mit Flügeltür	470	240	221
5.02	Küchenschrank mit Flügeltür	470	240	221
5.03	Küchenschrank mit Flügeltür	470	240	221
5.04	Küchenschrank mit Flügeltür	470	240	221
5.05	Küchenschrank mit Flügeltür	470	240	221
5.06	Küchenschrank mit Flügeltür	470	240	221
5.07	Küchenschrank mit Flügeltür	470	240	221
6.01	Küchenschrank mit Flügeltür	470	240	221
6.02	Küchenschrank mit Flügeltür	470	240	221
6.03	Küchenschrank mit Flügeltür	470	240	221
6.04	Küchenschrank mit Flügeltür	470	240	221
6.05	Küchenschrank mit Flügeltür	470	240	221
6.06	Küchenschrank mit Flügeltür	470	240	221
6.07	Küchenschrank mit Flügeltür	470	240	221
6.08	Küchenschrank mit Flügeltür	470	240	221
6.09	Küchenschrank mit Flügeltür	470	240	221
6.10	Küchenschrank mit Flügeltür	470	240	221
7.01	Küchenschrank mit Flügeltür	470	240	221
7.02	Küchenschrank mit Flügeltür	470	240	221
7.03	Küchenschrank mit Flügeltür	470	240	221
7.04	Küchenschrank mit Flügeltür	470	240	221
7.05	Küchenschrank mit Flügeltür	470	240	221
7.06	Küchenschrank mit Flügeltür	470	240	221
7.07	Küchenschrank mit Flügeltür	470	240	221
7.08	Küchenschrank mit Flügeltür	470	240	221
7.09	Küchenschrank mit Flügeltür	470	240	221
7.10	Küchenschrank mit Flügeltür	470	240	221
8.01	Küchenschrank mit Flügeltür	470	240	221
8.02	Küchenschrank mit Flügeltür	470	240	221
8.03	Küchenschrank mit Flügeltür	470	240	221
8.04	Küchenschrank mit Flügeltür	470	240	221
8.05	Küchenschrank mit Flügeltür	470	240	221
8.06	Küchenschrank mit Flügeltür	470	240	221
8.07	Küchenschrank mit Flügeltür	470	240	221
8.08	Küchenschrank mit Flügeltür	470	240	221
8.09	Küchenschrank mit Flügeltür	470	240	221
8.10	Küchenschrank mit Flügeltür	470	240	221
9.01	Küchenschrank mit Flügeltür	470	240	221
9.02	Küchenschrank mit Flügeltür	470	240	221
9.03	Küchenschrank mit Flügeltür	470	240	221
9.04	Küchenschrank mit Flügeltür	470	240	221
9.05	Küchenschrank mit Flügeltür	470	240	221
9.06	Küchenschrank mit Flügeltür	470	240	221
9.07	Küchenschrank mit Flügeltür	470	240	221
9.08	Küchenschrank mit Flügeltür	470	240	221
9.09	Küchenschrank mit Flügeltür	470	240	221
9.10	Küchenschrank mit Flügeltür	470	240	221

Achtung:

- Bei Spülmaschine und Kombi-Dücker ist laut VDE 0100/EN50176 netzteilig ein allstromsensitiver FI Typ B einzusetzen!
- Die Küche muss bauseits nach VDI 2052 be- und entlüftet werden.
- Alle Installationen sind nach den örtlichen Vorschriften auszuführen.
- Bei Gasgeräten ist die Ansteuerung über Magnetventil zu prüfen!
- Eckventile und Kugelhähne sind bauseits auszuführen!
- Alle Maße sind Fertigungs- inklusive Fliesen.
- Alle Höhenangaben sind ab 80/80!
- Bodenbelag aufbau (on bauseits)!
- Die angegebenen Geräteabstände und Arbeitsabstände sind als Feuchtraum-VRD-Streckendimensionen anzunehmen!
- Die angegebenen Feuchtraum-Arbeitsabstände sind 0,1 – 2,2 m sind als Vorschlag zu betrachten und sind bauseits nach Bedarf noch zu ergänzen!
- Datenkabel sind bauseits nach Bedarf noch zu ergänzen!
- Ausführung der Sockel als Holzsockel.

Alle Maße sind in mm angegeben und Fertigungs- inklusive Fliesen.
Alle Höhenangaben sind ab OKFFB!

Installations-Symbole:

- E Elektro
- W Wasser
- G Gas
- A Abluft
- K Kälte
- H Heizung
- S Sanitär
- T Telefon
- M Medien
- L Licht
- F Feuchtraum
- V Ventilation
- P Pumpen
- R Regenwasser
- S Sanitär
- T Telefon
- M Medien
- L Licht
- F Feuchtraum
- V Ventilation
- P Pumpen
- R Regenwasser

Maßstab: 1:25 **Din A0**

Ausführung:

Projekt: Grundschule Röthlein
Erweiterung der Grundschule

Ort: Röthlein

Projekt-Nr.: Blatt

Blätter:

Bearb.: Datum Name

Gepr.: Datum Name

Norm: Datum Name

Letzte Druck: 21.05.2026

Urspr.: Datum Name

Ers. für: Datum Name

Ers. durch: Datum Name

Vervielfältigung dieser Zeichnung sowie Verwertung und Mitteilung ihres Inhaltes sind unzulässig, soweit nicht ausdrücklich zugestanden. Zuwiderhandlungen sind strafbar, und verpfli. zu Schadensersatz. Sämtliche Masse sind am Bau verantwortlich zu nehmen und zu prüfen!