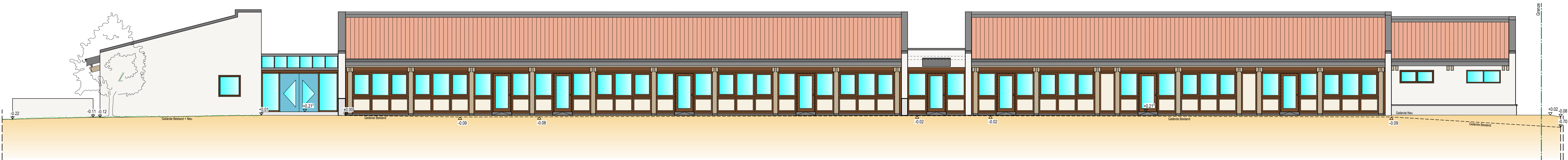
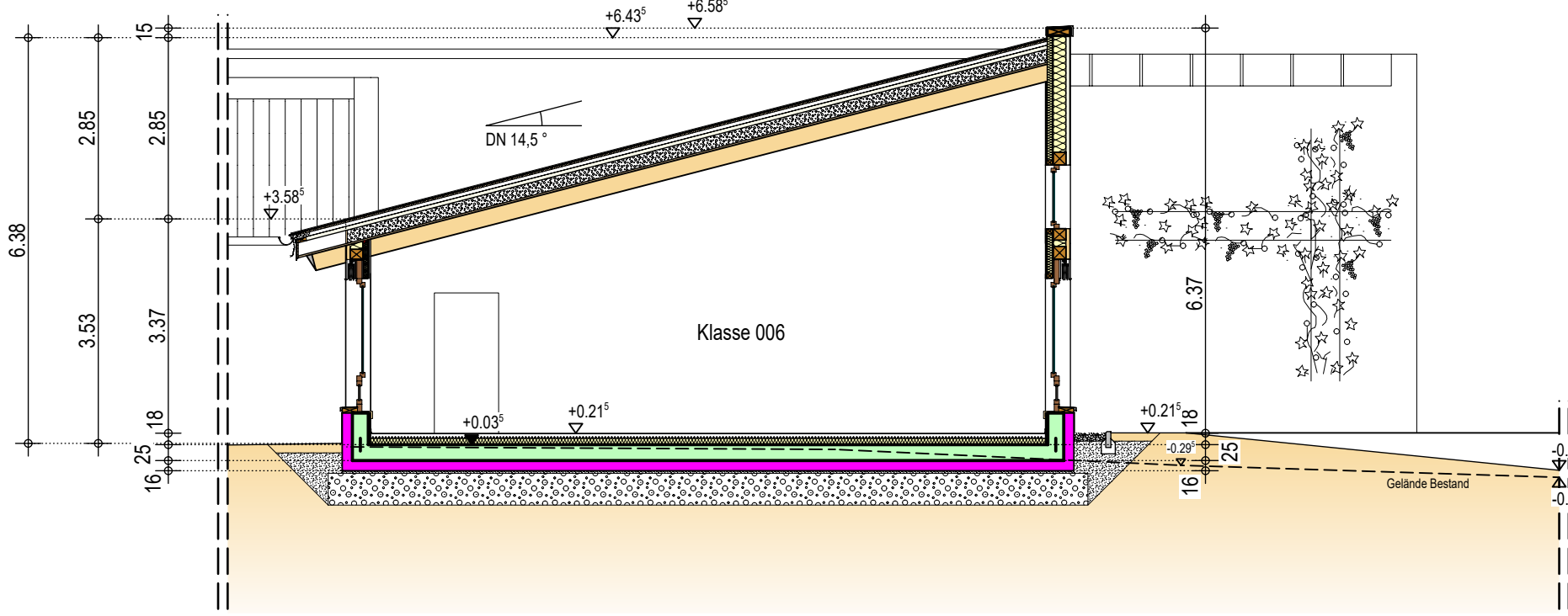


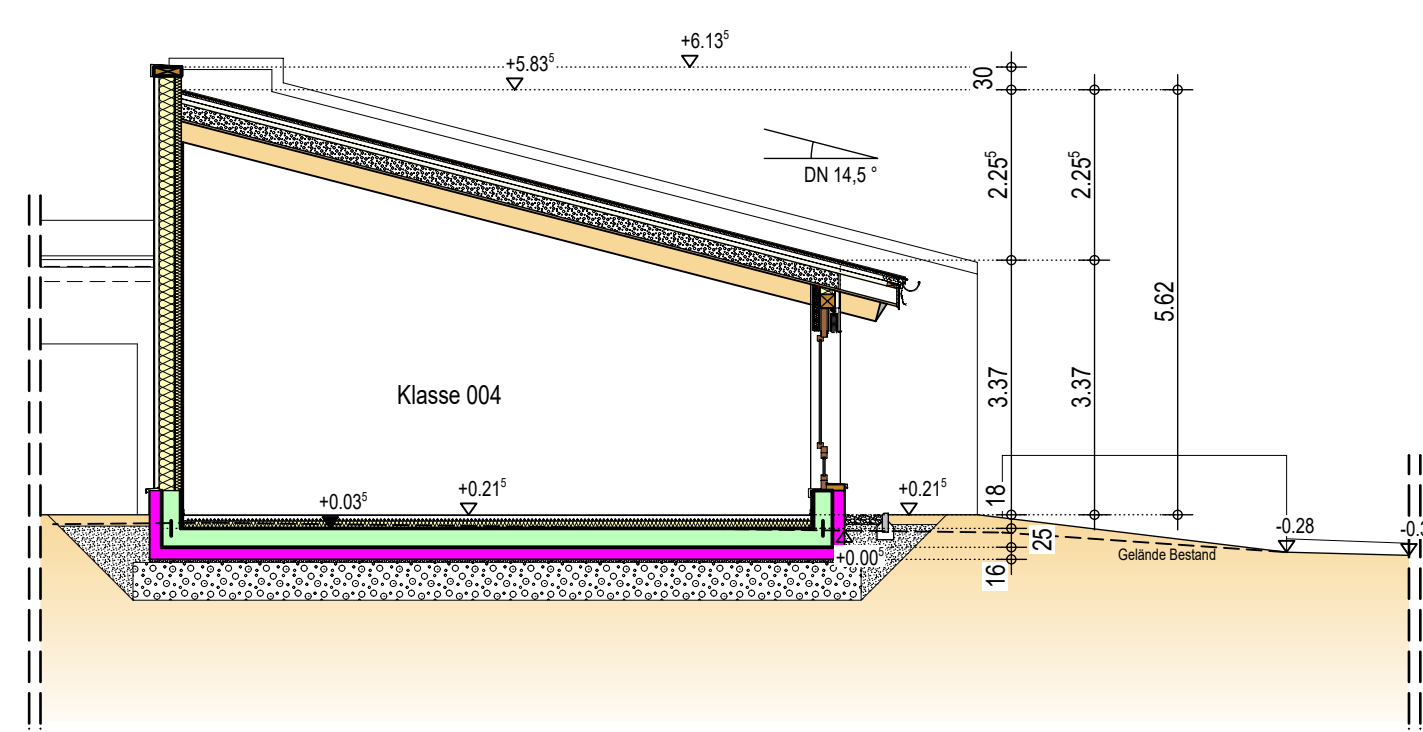
Ansicht Osten



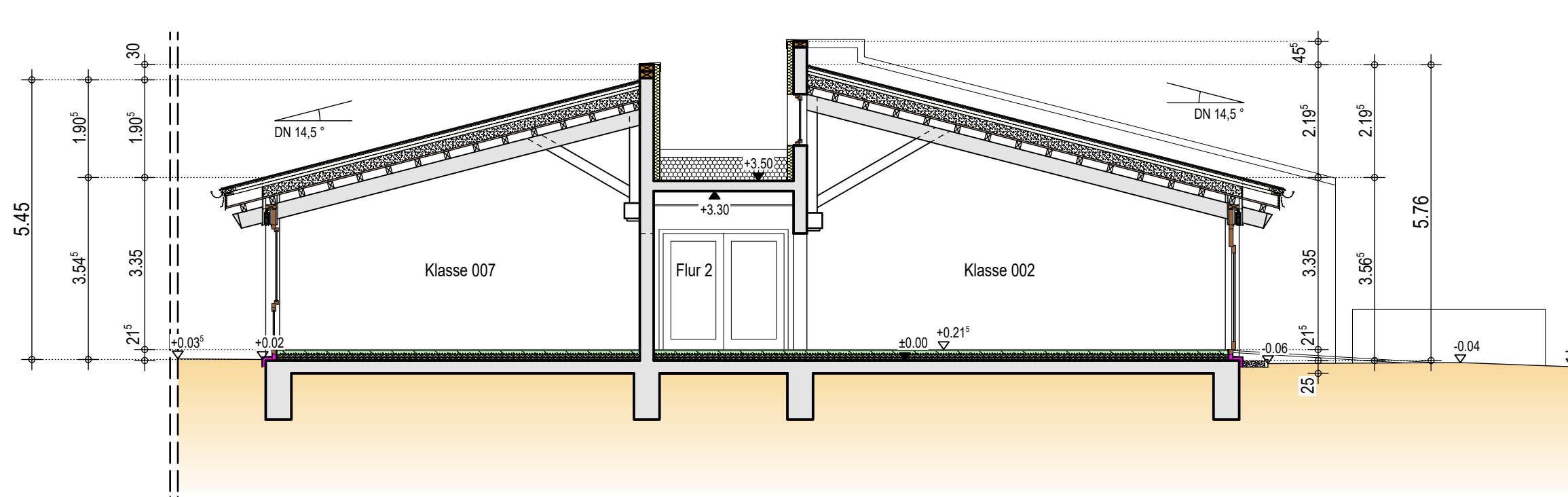
Ansicht Westen



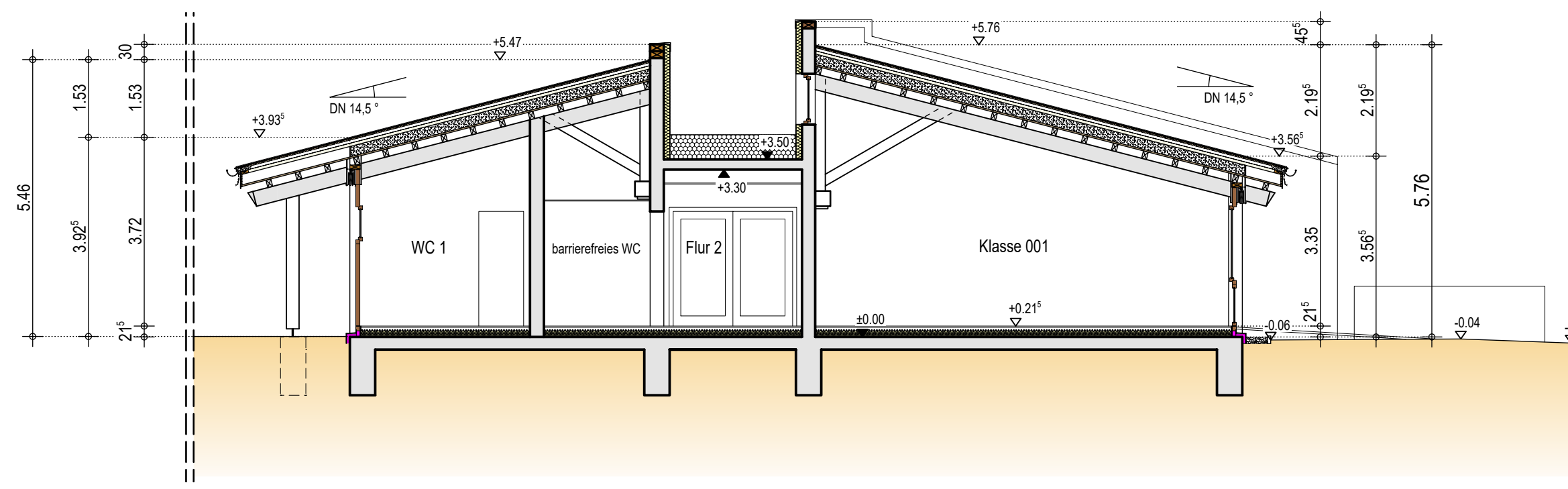
Schnitt A-A



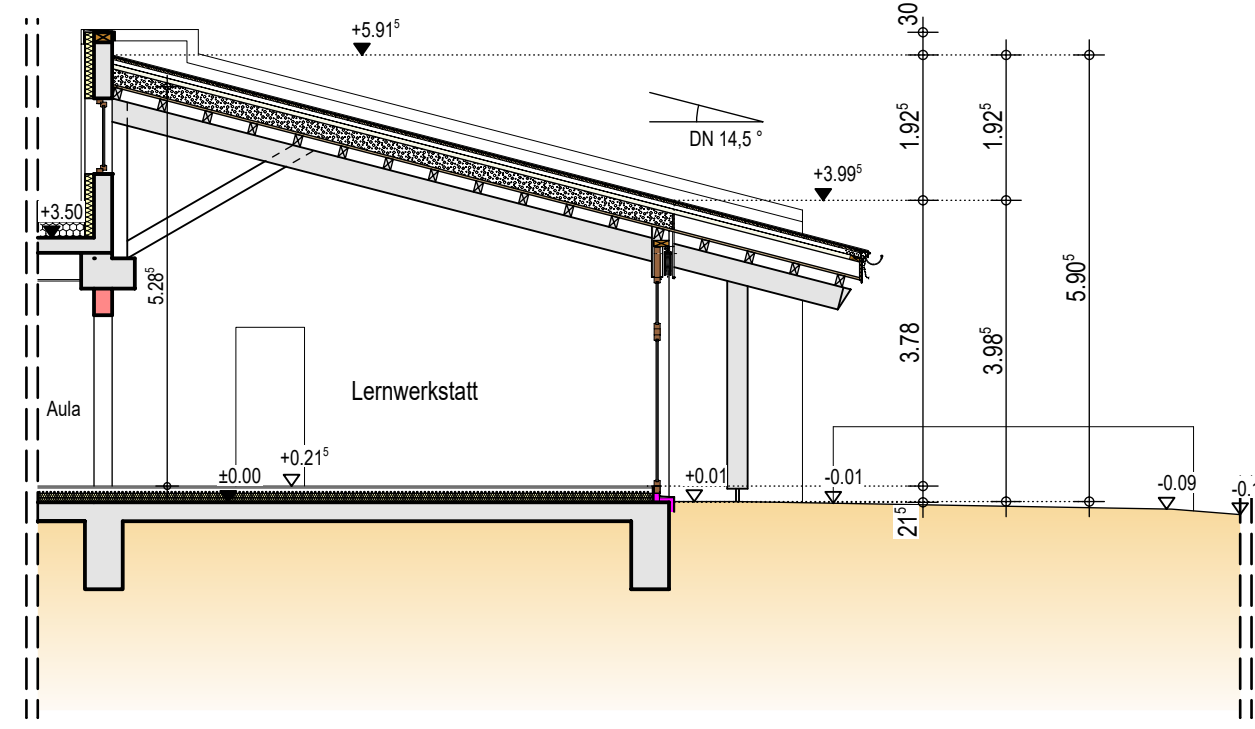
Schnitt B-B



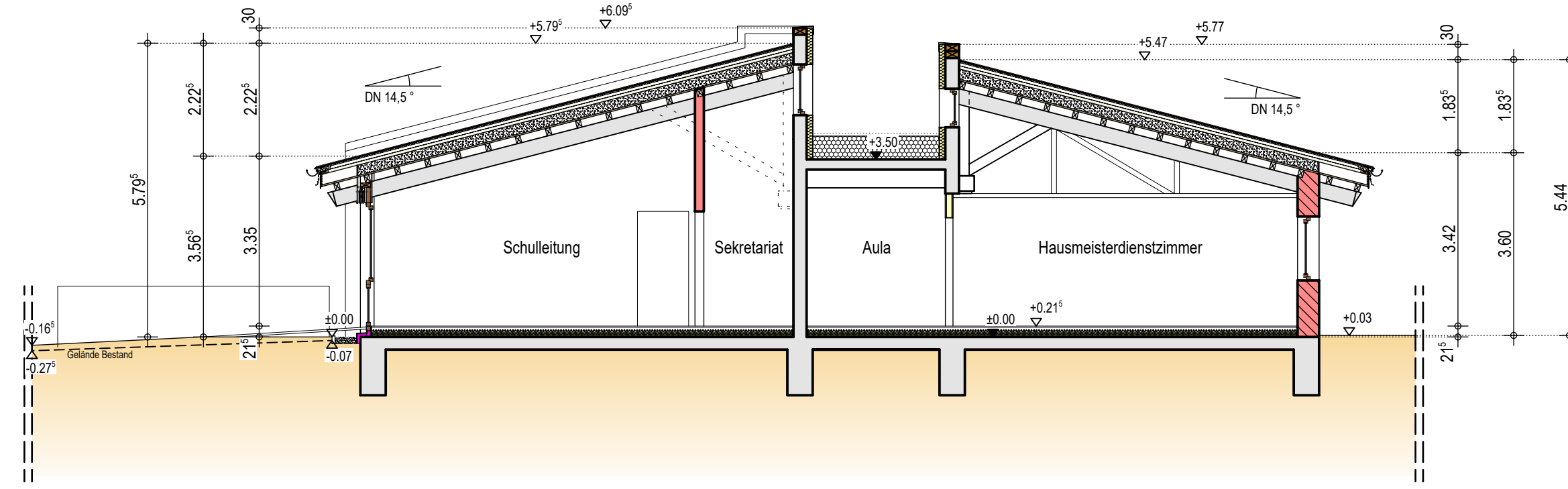
Schnitt C-C



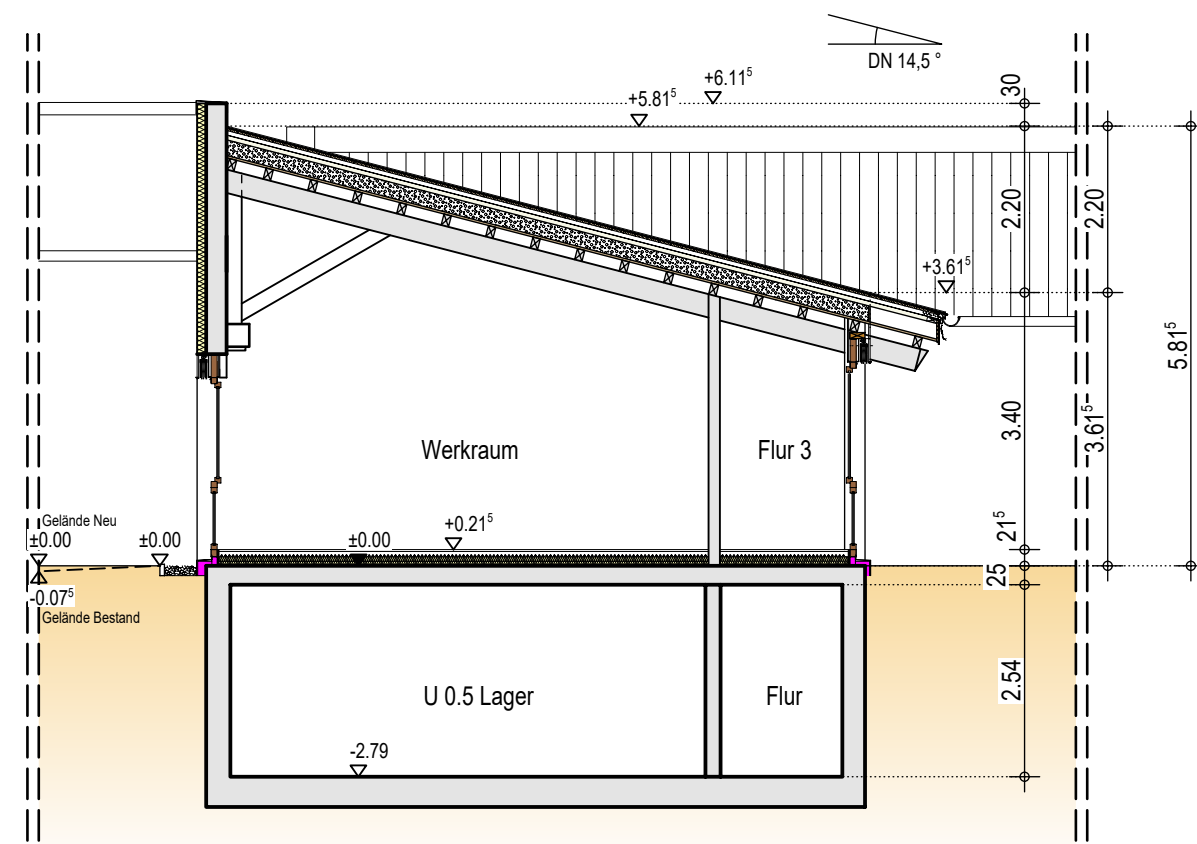
Schnitt D-D



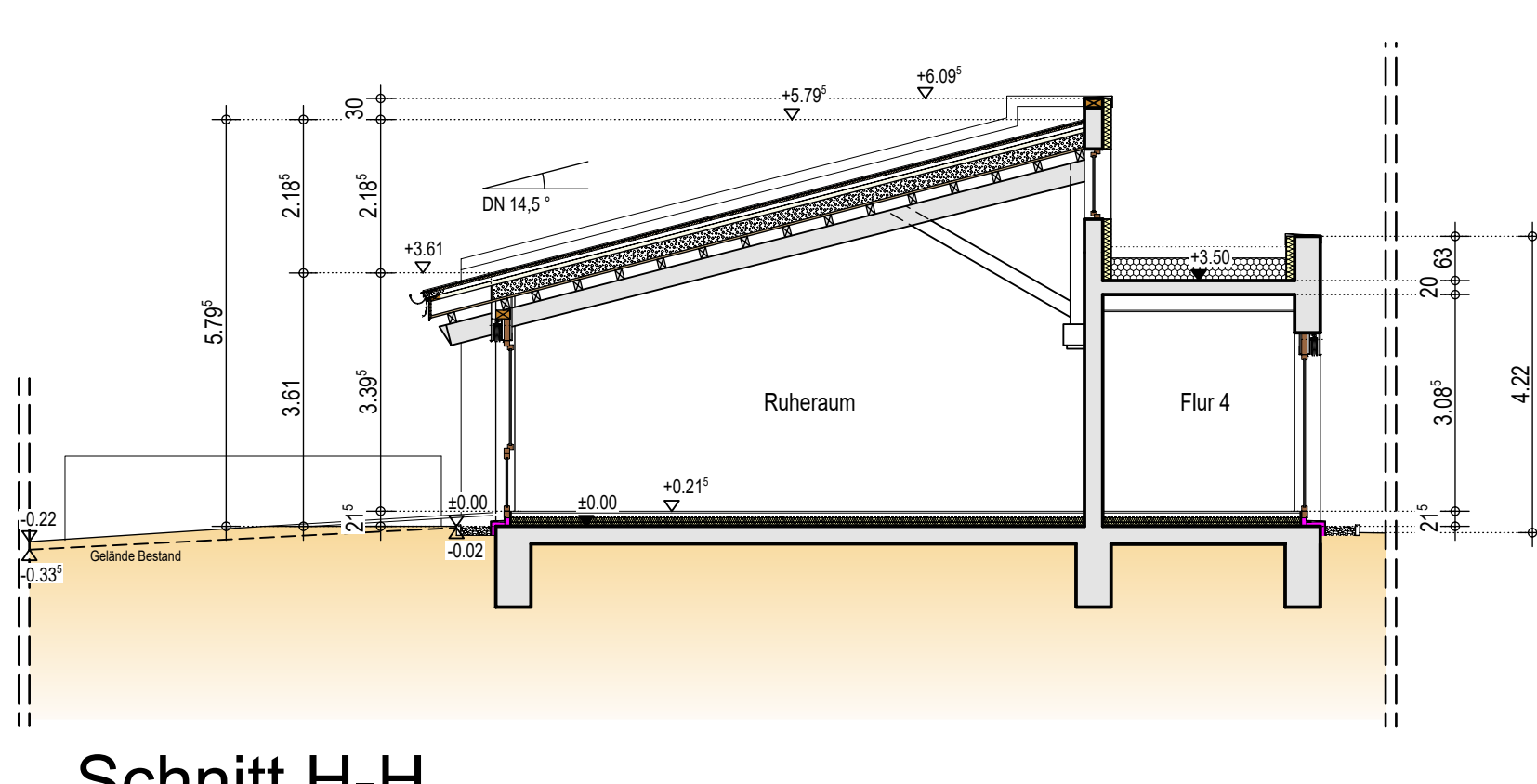
Schnitt E-E



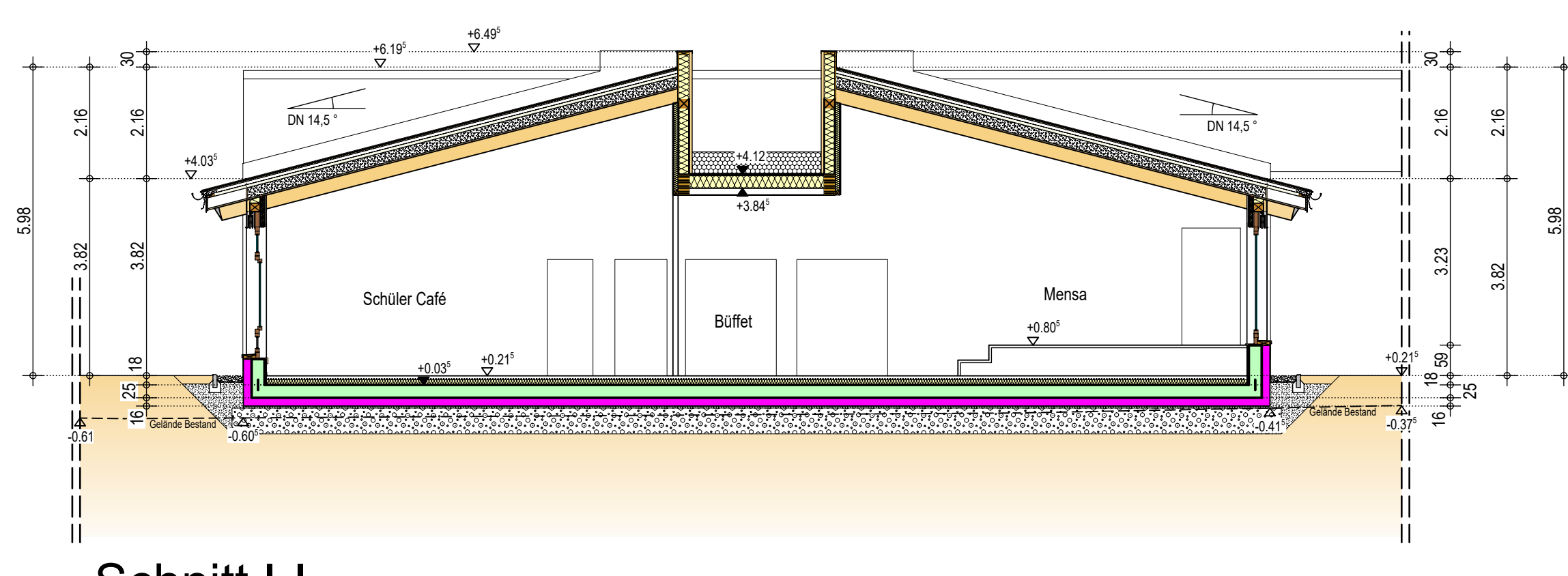
Schnitt F-F



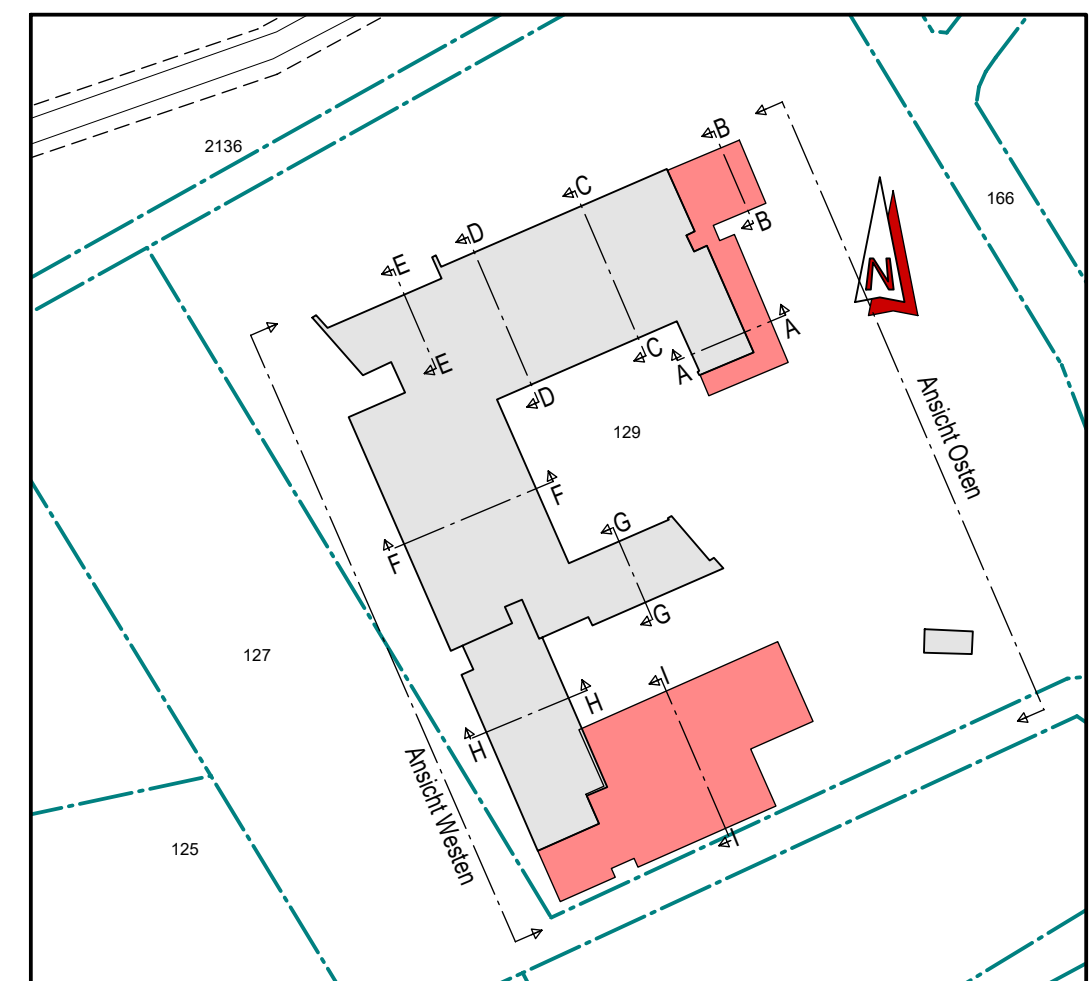
Schnitt G-G



Schnitt H-H



Schnitt I-I



Planart
Eingabeplan

Zeichnung/Masstab
Ansicht Osten und Westen, Schnitte A-A bis I-I
M= 1:100

Unterschriften
Gemeinde:
Fl.Nr.: 166, 128, 119 und 127, Gemeinde Röttlein, Emluweg 1, 97520 Röttlein

Bauvorhaben
Generalsanierung und Erweiterung der Grundschule in Röttlein
um drei Klassenräume sowie Anbau einer Ganztagesbetreuung
in 97520 Röttlein, Friedhofstraße 2, Flur Nr.: 129

Auftraggeber
Gemeinde Röttlein
vertreten durch:
Herrn 1. Bürgermeister
Peter Gehring
Emluweg 1
97520 Röttlein

Verfasser

Datum
28.11.2022