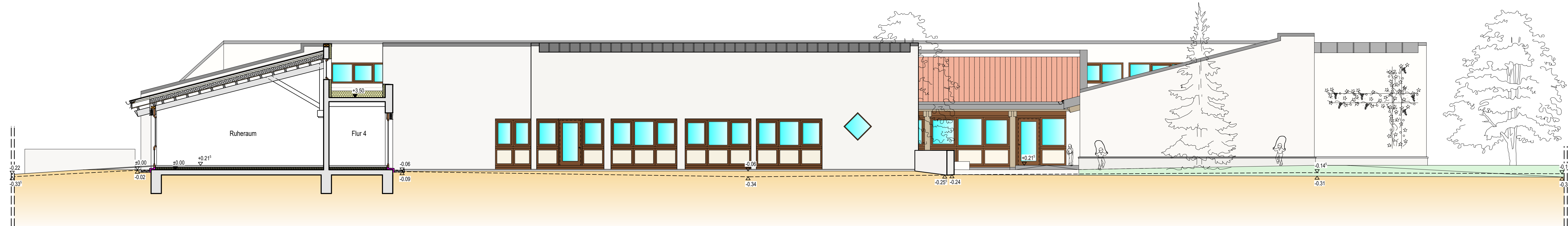


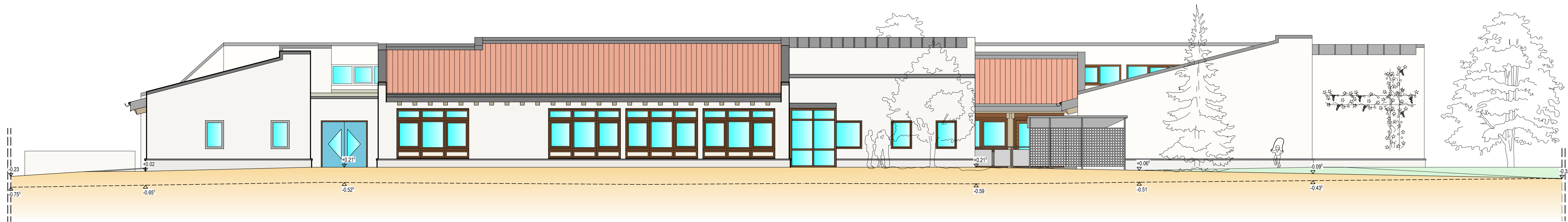
Schnitt F-F

Ansicht Süden Teil 1

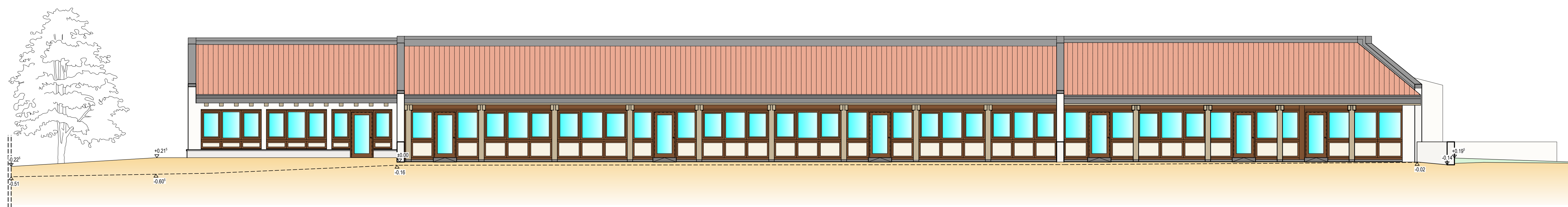


Schnitt H-H

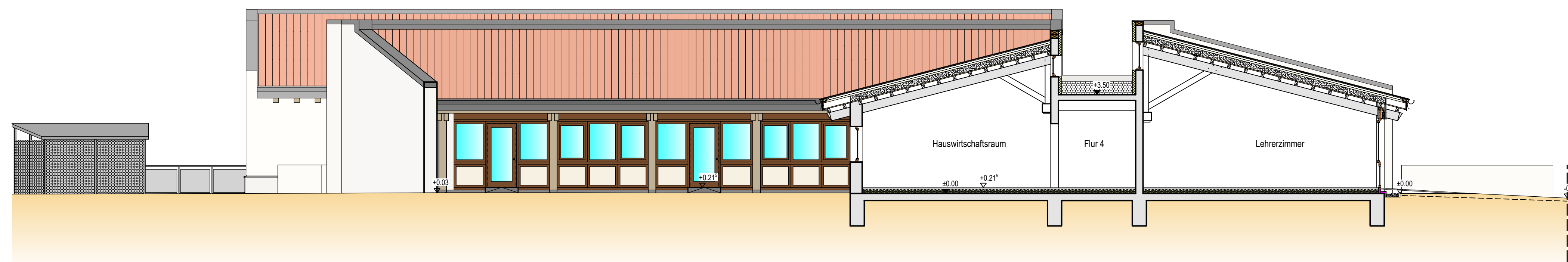
Ansicht Süden Teil 2



Ansicht Süden Teil 3

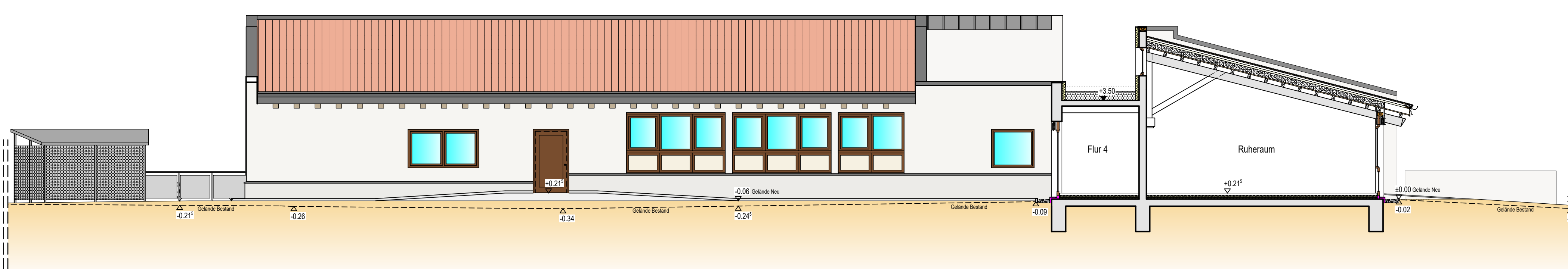


Ansicht Norden Teil 1



Ansicht Norden Teil 2

Schnitt F-F



Ansicht Norden Teil 3

Schnitt H-H

Planart  
**Eingabeplan**

Zeichnung/Masstab  
Ansichten Norden und Süden  
M= 1:100

Unterschriften  
Gemeinde:  
Fl. Nr.: 156, 128, 119 und 127, Gemeinde Röttlein, Einmündung 1, 97520 Röttlein

Bauvorhaben  
Generalsanierung und Erweiterung der Grundschule in Röttlein  
um drei Klassenräume sowie Anbau einer Ganztagesbetreuung  
in 97520 Röttlein, Friedhofstraße 2, Flur Nr.: 129

Auftraggeber  
Gemeinde Röttlein  
vertreten durch:  
Herrn 1. Bürgermeister  
Peter Gehring  
Einmündung 1  
97520 Röttlein

Verfasser

Datum  
08.11.2022