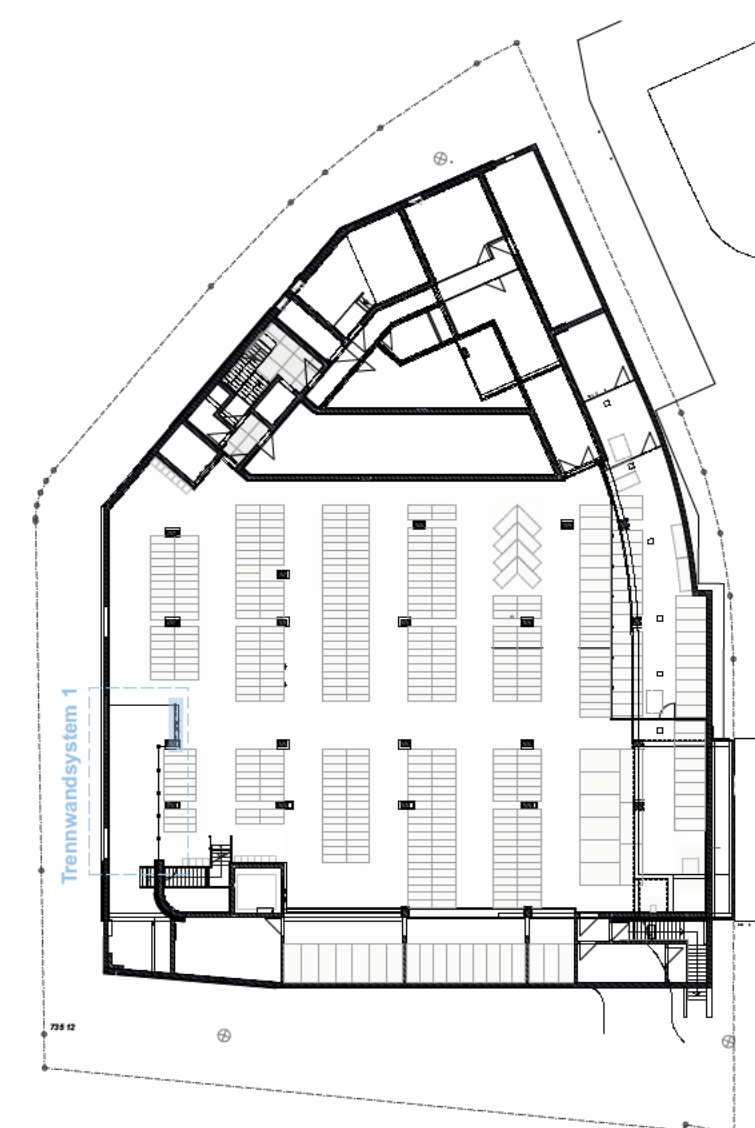


Bezugshöhe $\pm 0,00 = 525,75$ ü. NHN



Übersicht



Bauherr	Projektleitung G39 GmH		Schloßstraße 21 82031 Grünwald	
Projekt	G39 Neubau eines Studentenzweimohns mit Einzelhandel und TG			
Planungsphase	Ausführungsplanung			
Planinhalt	ÜP Trennwandsystem 1.2 (Zufahrt FaGa)			
Plannummer	G39_05_AR_G_ÜP_XX_6192_V1			
Projekt Nr.	Format (mm)	Maßstab	Bezeichnet	Ende (tagmonat)
139	84 tx594	1:20, 1:5	rs, SW	28.05.2026