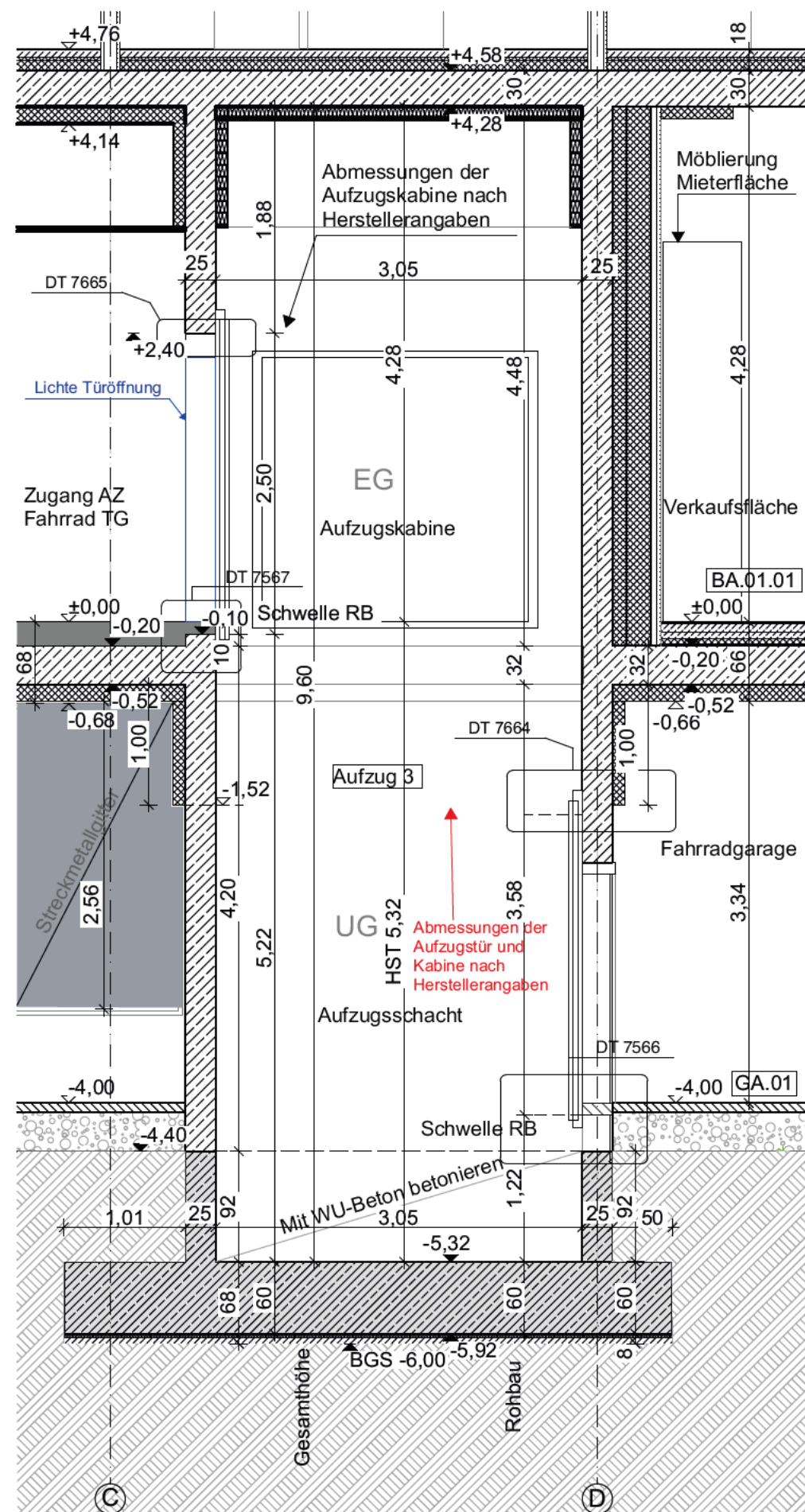
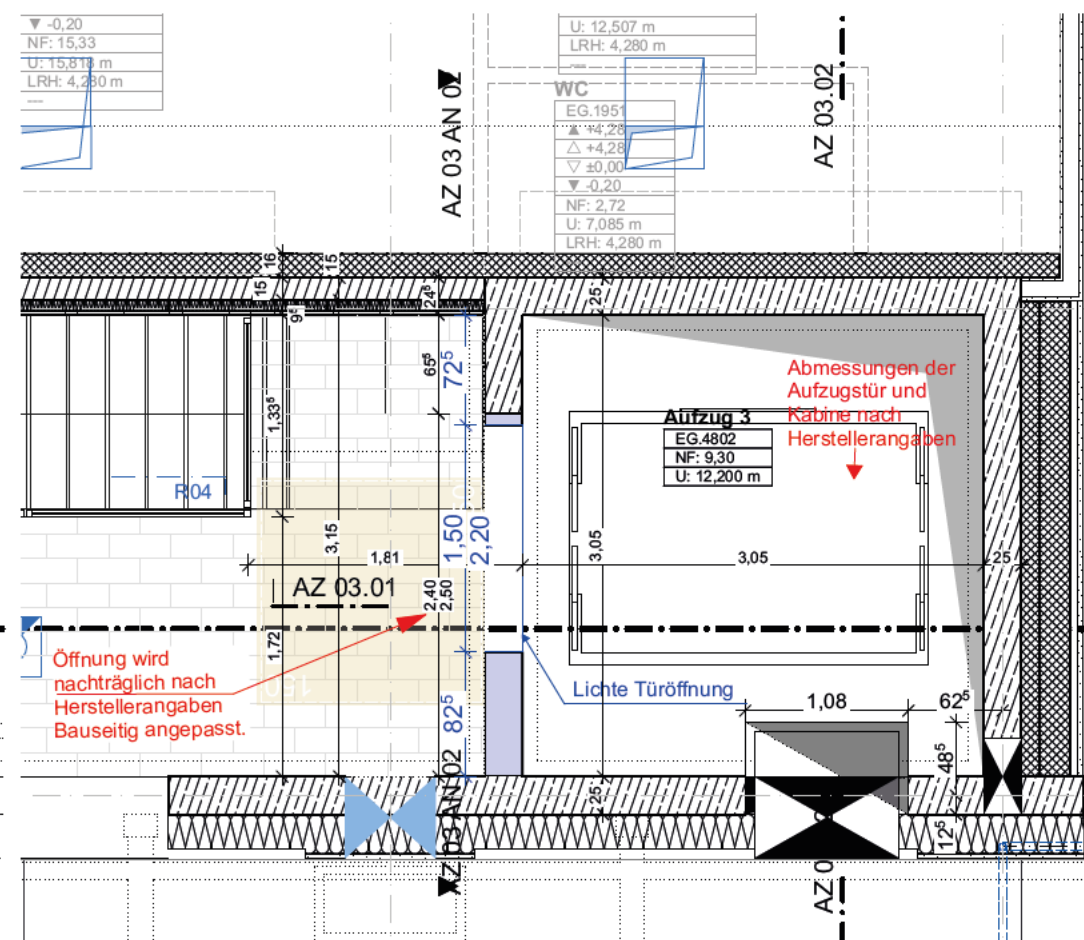


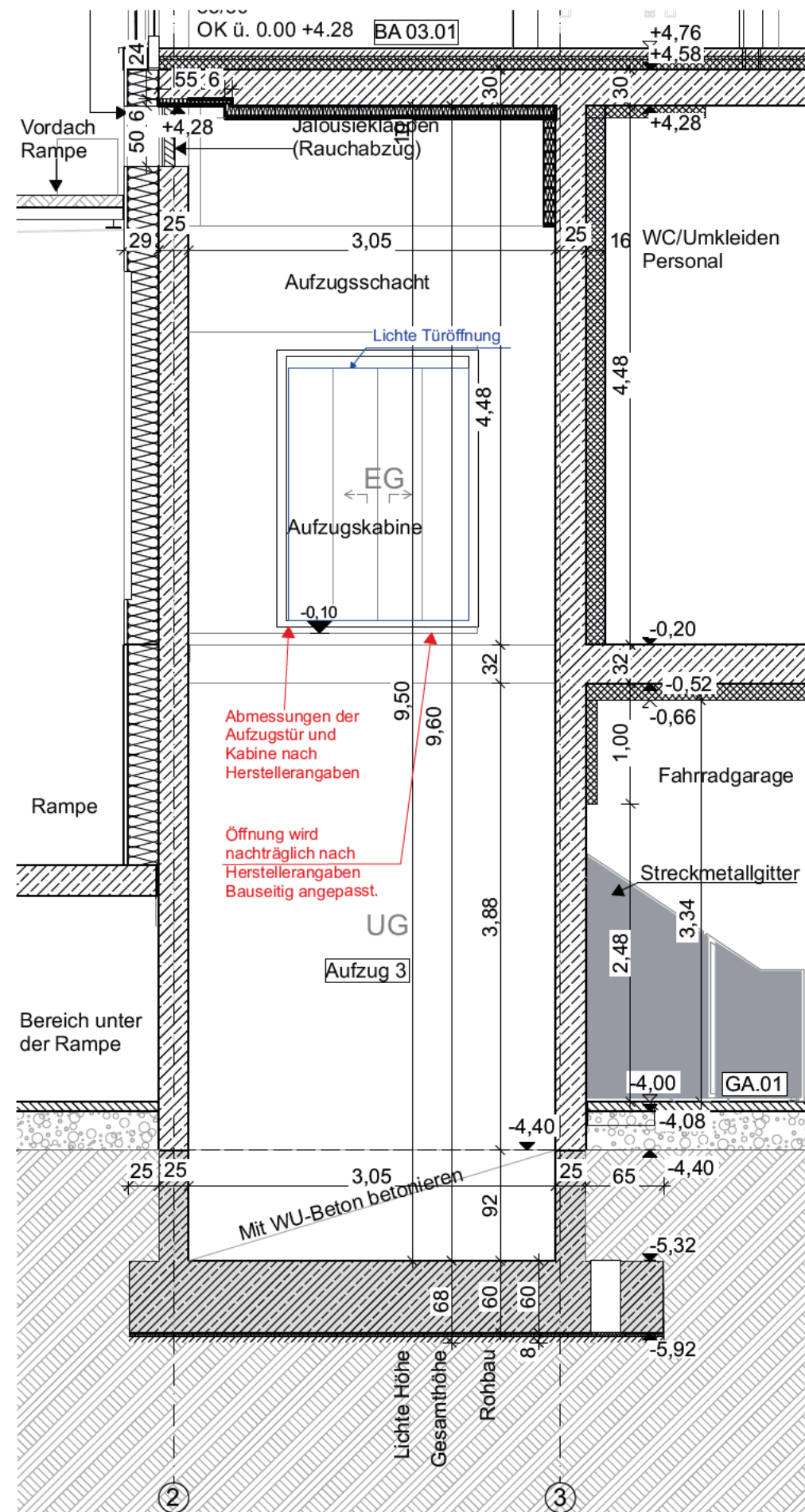
AZ 03 GR Süd U1



AZ 03.01 SH Schnitt 1-1

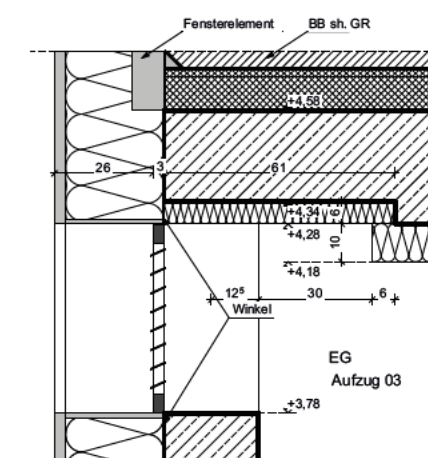
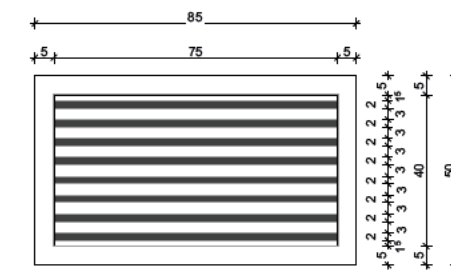


AZ GR 03 Süd EG



AZ 03.02 SH Schnitt 2-2

Jalousieklappe (Rauchabzug)



Materialien	
	Stahlbeton
	Beton, WU
	Trockenbau
	Stb-Fertigteil
	Erdreich
	Boden, gewachsen
	Mauerwerk, Kalksandstein (KS)
	Mauerwerk, Hochlochziegel (HLZ)
	Dämmung, hart
	Dämmung, weich
	Estrich/Beton, unbewehrt
	Kies

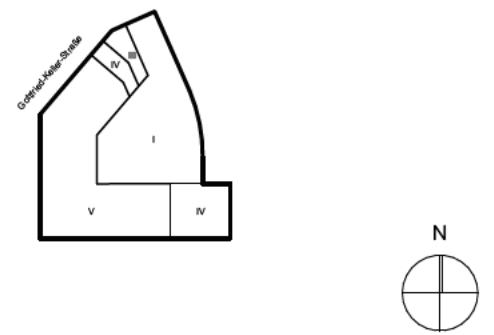
Planzeichen	
	WD Wandschub
	WS Wandschutz
	BD Bodendurchbruch
	DD Deckendurchbruch
	BA Bodenausparung
	DS Deckenschlitz
	OKFF Oberkante Fertigfußboden
	UKFD Unterante Fertiggleiche
	OKRD Oberkante Rohfußboden
	UKRD Unterante Rohdecke
	Höhenkote Grundriss Ausbau
	Höhenkote Grundriss Rohbau
	Höhenkote Grundriss Oberkante Gelände

Hinweise
Dieser Plan ist nur mit den aktuellen baufreien Plänen aller am Bau beteiligten Fachplaner gültig. Im Rahmen der Arbeitsvorbereitung sind die Pläne vom AN (Auftragnehmer) eigenverantwortlich zu prüfen. Unstimmigkeiten gegenüber den Architekten- und Fachplanern bzw. zum Bestand hat der AN sofort schriftlich mitzuteilen.
Die Arbeitsvorbereitung des AN hat mit entsprechendem Zeitvorlauf zu erfolgen, so dass Unstimmigkeiten vor der Ausführung geklärt werden und es zu keiner Behinderung der Ausführung kommt.

Index	Datum	Änderungsbeschreibung
V9	12.05.26	Türöffnung - Darstellung ergänz
V8	11.05.26	Fundament Spinde, Raumstempel angepasst, Fundament MW ergänzt, AZ03 keien BS Anforderung, BS ergänzt, Detail Nr. Korrigiert, DT Nr. ergänzt
V7	20.03.26	Hinweis ergänzt
V6	17.03.26	Stb. Brüstung + Mauerwerk, Position der Tableaus angepasst, Riemchen entfallen, Detail ergänz, Brandschutz ergänzt
V5	16.03.26	Detail ergänzt
V4	04.02.26	RB-öffnung verschoben, wg. Bauphy & TWP, DS ergänzt, wg. Dämmung - mit TWP & Bauphy am 04.02.26 abgestimmt
V3	22.01.26	Plan überarbeitet für die Abstimmung
V2	19.08.25	WD für Rauchabzug Aufzug
V1	19.08.25	erstellt

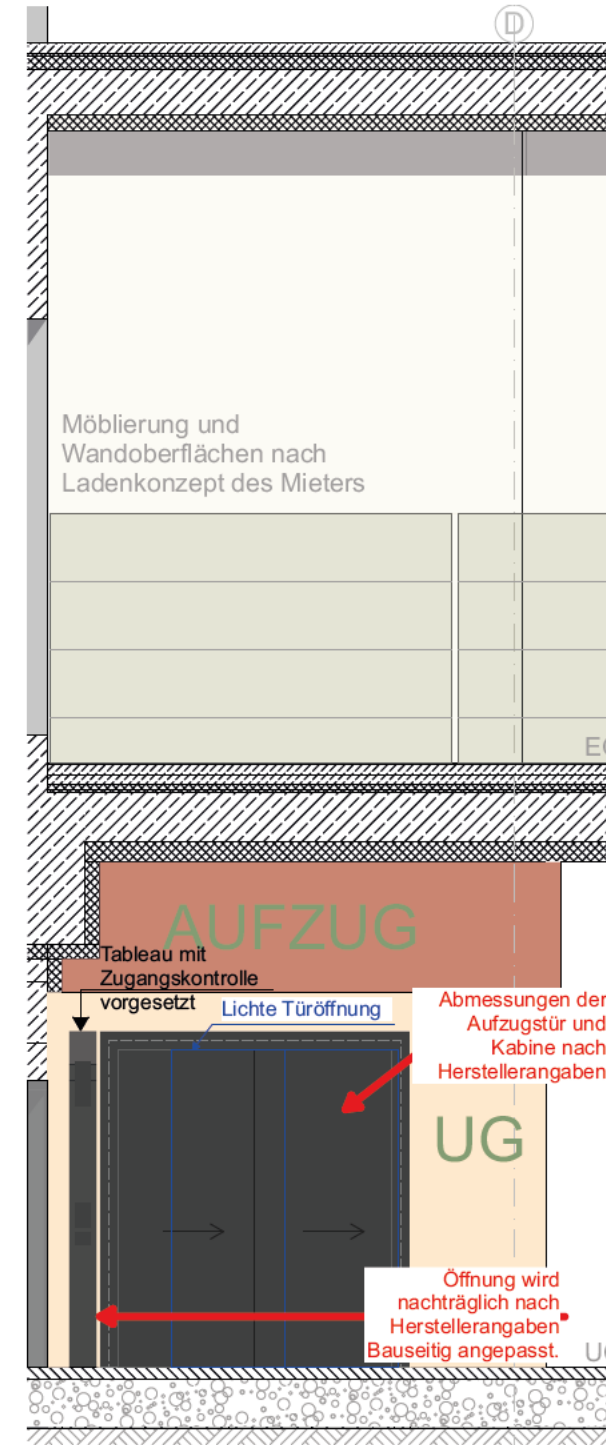
Aufzug 03 Süd | AZ 03.01 SH, AZ GR 03, AZ 03 GR, AZ 03.02 SH, AZ 03 AN 02, AZ 03 AN 01, DT 7095

Bezugshöhe ±0,00 = 525,75 ü. NN

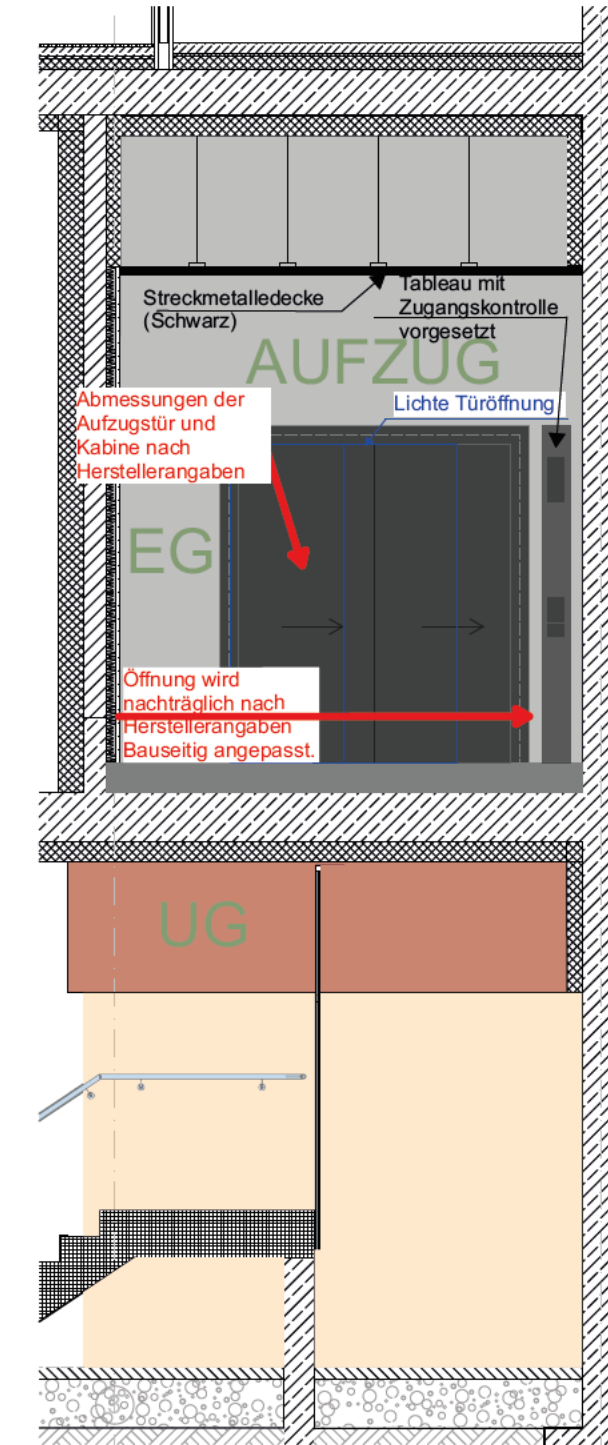


Übersicht

Detail Anschlüsse Aufzug siehe DT 7071-7074



Ansicht Ost



Ansicht West

Bauherr	Projektgesellschaft G39 GmbH	Schloßstraße 21 82031 Grünwald
Projekt	G39 Neubau eines Studentenwohnheims mit Einzelhandel und TG	
Planungsphase	Ausführungsplanung	
Planinhalt	Übersicht Aufzug Süd	
Plannummer	G39_05_AR_G_DT_XX_7090_V9	
Projekt Nr.	Formal (mg)	Metzger
139	841x594	1:50, 1:20
		Bl. pk, sw, ajh
		19.08.2025