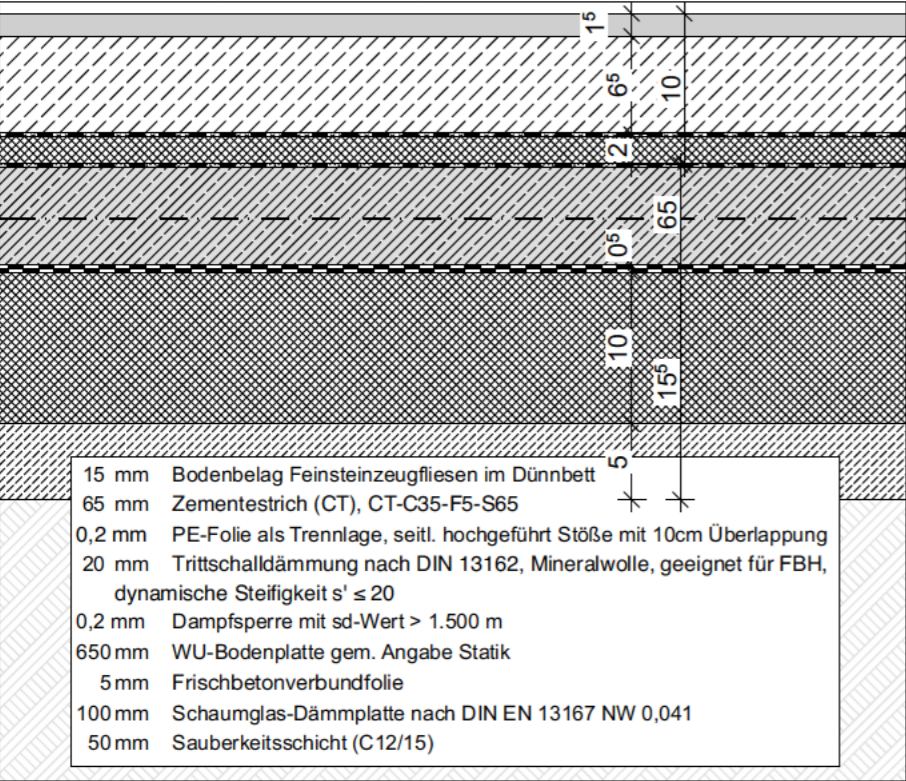
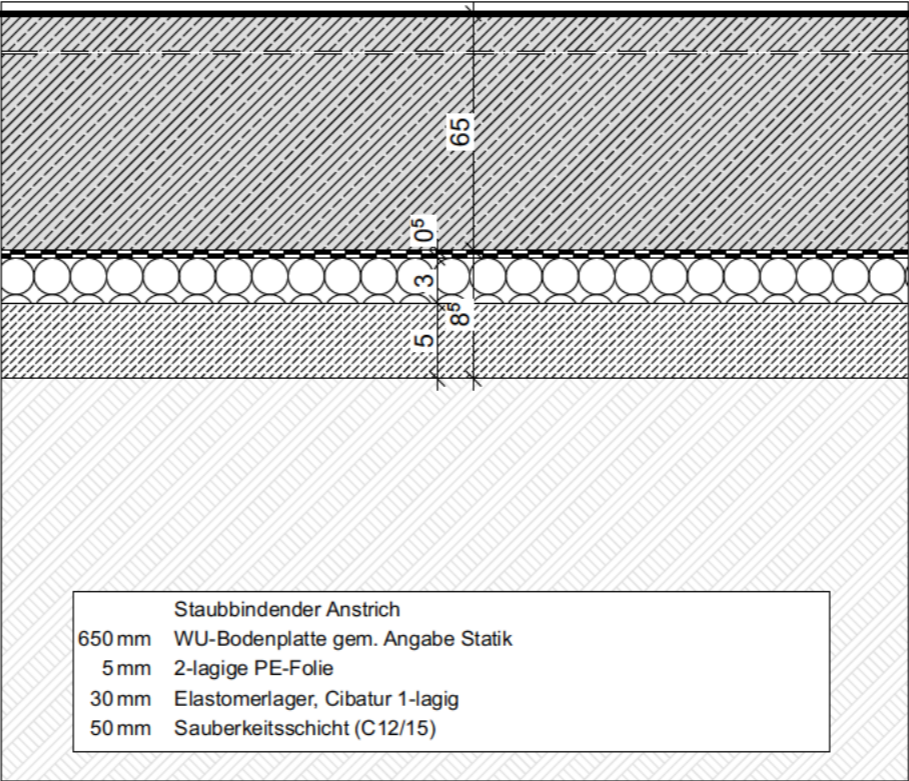


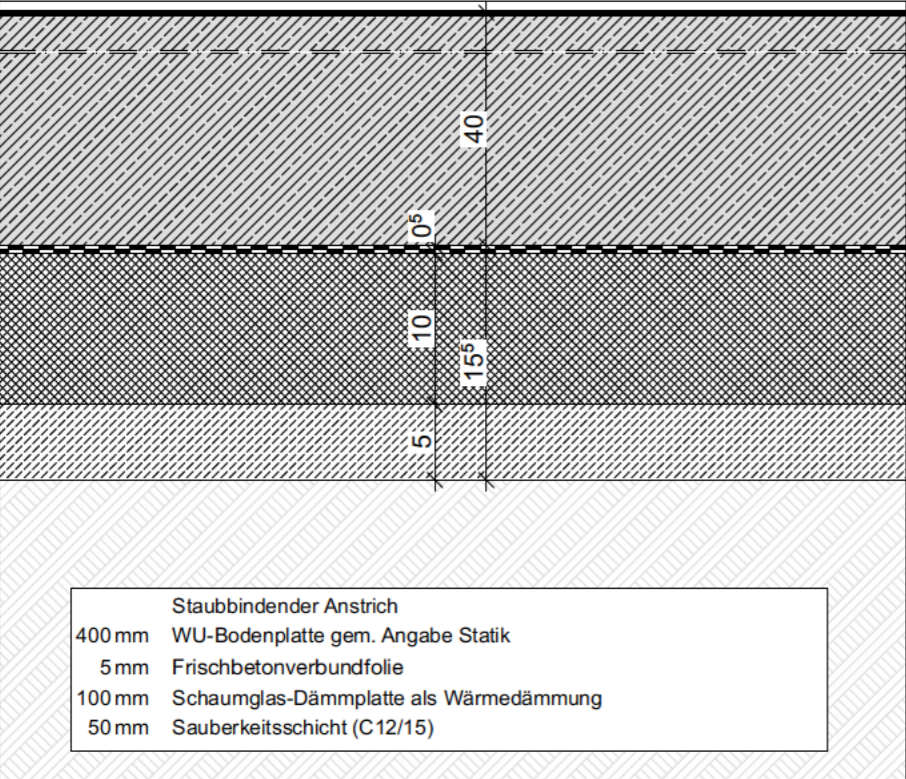
GA01: Gründung TH01 - warml Belag 10 cm, Bekleidung 15,5cm



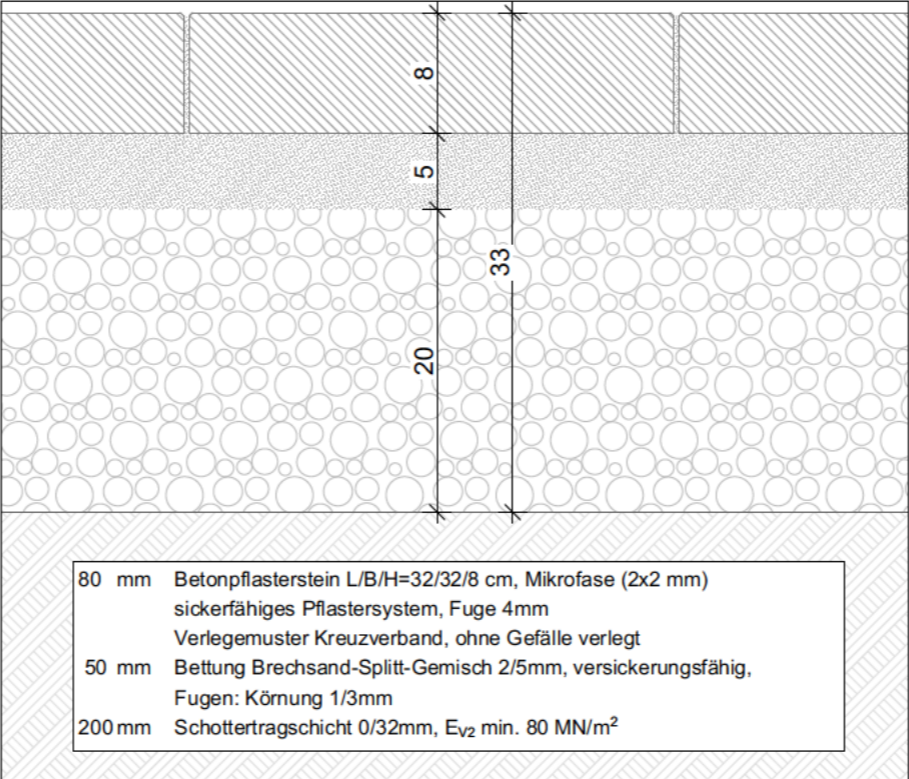
GA02: Gründung TH04 / Technik - kaltl Bekleidung 8,5cm



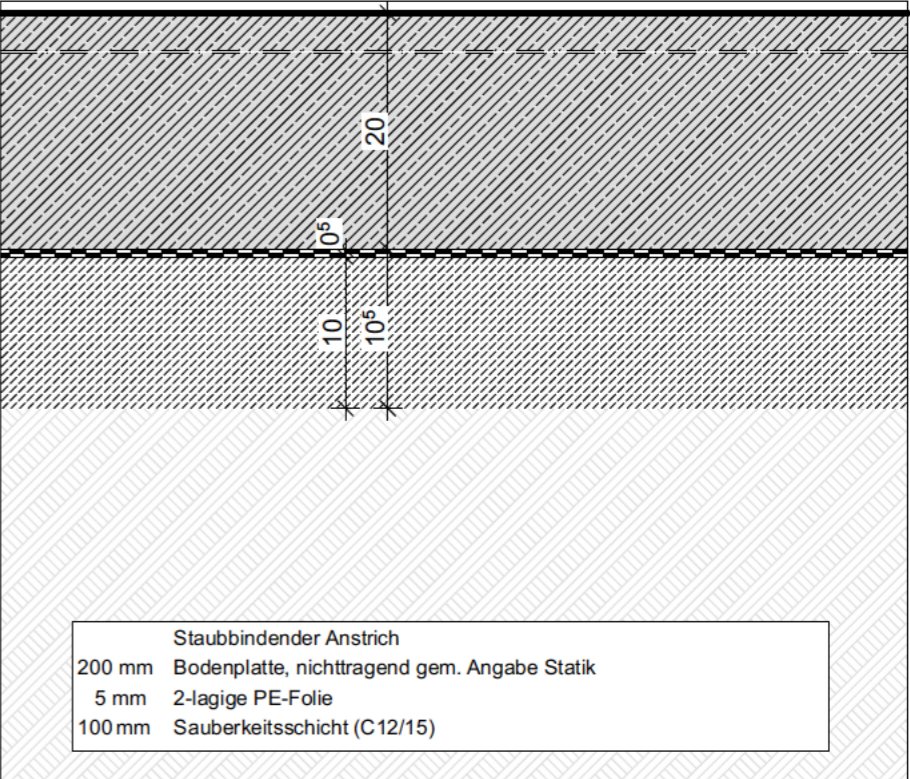
GA04: Gründung Unterfahrten AZ - warm l Bekleidung 15,5cm



GA05: Fahrradgarage gepflastert - kaltl Aufbau 33 cm



GA06: Gründung zu Technikbereichen - kaltl Bekleidung 10,5cm



INDEX	V5	30.04.26	GA überarbeitet, GA entfällt
	V4	16.04.26	GA05: Infos Gründungsaufbau Pflaster aktualisiert
	V3	18.06.25	Sauberkeitsschicht muss nicht flügelgeglättet werden
	V2	20.02.25	Start LPH5, Werkplanung (WP)
	V1	20.12.22	Abschluss LPH3

PLANNR	G39_05_AR_G_DT_XX_1001_V5		
INHALT	Gründungsaufbauten		
DATUM	20.12.2022	MASSSTAB	1:5
GEZ	cs, ajh	FORMAT mm	420 x 297