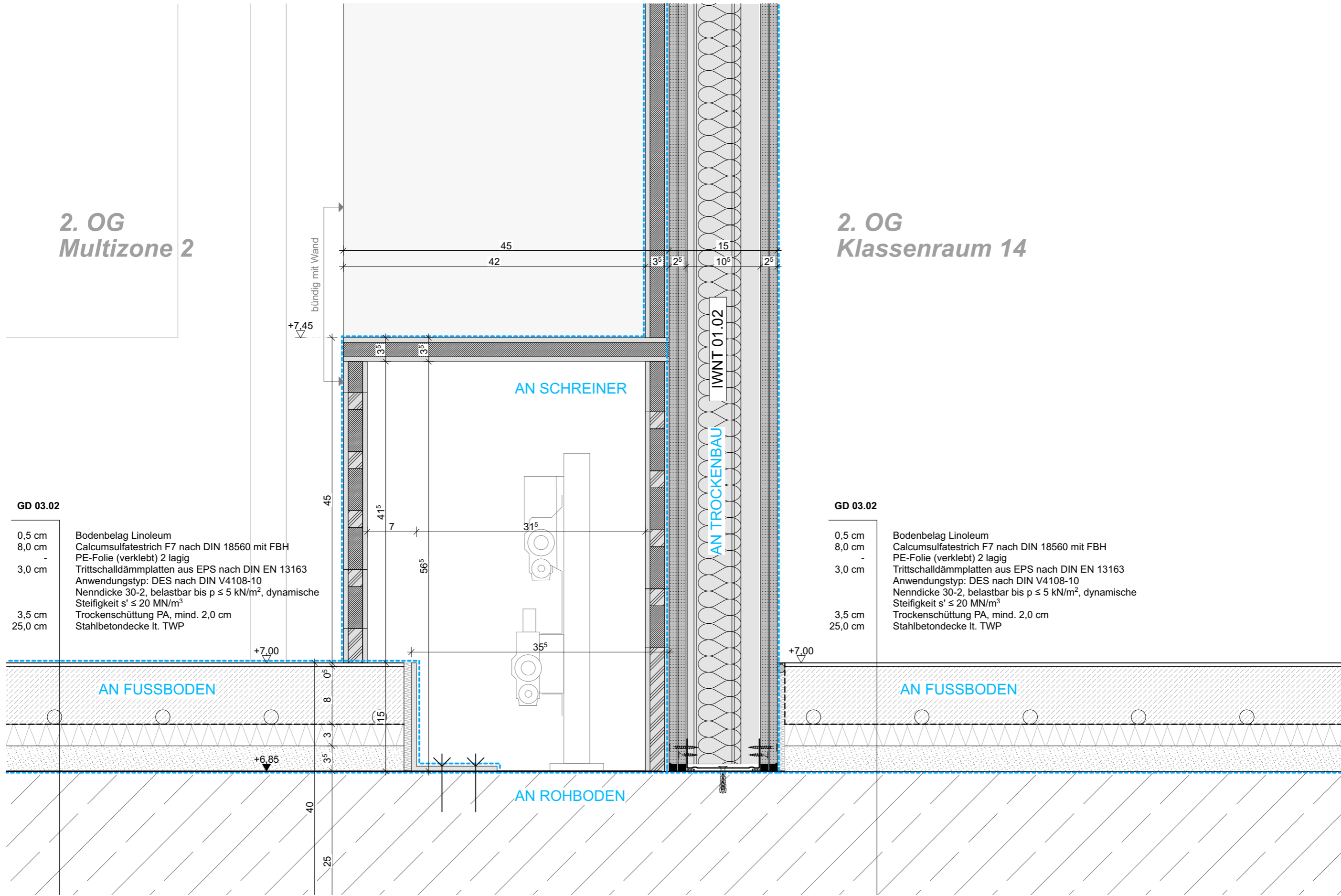


2. OG
Multizone 2

2. OG
Klassenraum 14



GD 03.02

- 0,5 cm Bodenbelag Linoleum
- 8,0 cm Calciumsulfatestrich F7 nach DIN 18560 mit FBH
- PE-Folie (verklebt) 2 lagig
- 3,0 cm Trittschalldämmplatten aus EPS nach DIN EN 13163
Anwendungstyp: DES nach DIN V4108-10
Nennstärke 30-2, belastbar bis $p \leq 5 \text{ kN/m}^2$, dynamische Steifigkeit $s' \leq 20 \text{ MN/m}^3$
- 3,5 cm Trockenschüttung PA, mind. 2,0 cm
- 25,0 cm Stahlbetondecke lt. TWP

GD 03.02

- 0,5 cm Bodenbelag Linoleum
- 8,0 cm Calciumsulfatestrich F7 nach DIN 18560 mit FBH
- PE-Folie (verklebt) 2 lagig
- 3,0 cm Trittschalldämmplatten aus EPS nach DIN EN 13163
Anwendungstyp: DES nach DIN V4108-10
Nennstärke 30-2, belastbar bis $p \leq 5 \text{ kN/m}^2$, dynamische Steifigkeit $s' \leq 20 \text{ MN/m}^3$
- 3,5 cm Trockenschüttung PA, mind. 2,0 cm
- 25,0 cm Stahlbetondecke lt. TWP

Bauherr:
Landkreis Oberallgäu
Oberallgäuer Platz 2
87527 Sonthofen
Tel.: +49 8321 612-0

Planung:

| Index | Datum | Gez. | Änderung |
|-------|-------|------|----------|
| | | | |
| | | | |
| | | | |
| | | | |
| | | | |
| | | | |
| | | | |

Projekt:
Gertrud-von-le-Fort Gymnasium - Oberstdorf
Erweiterung Gymnasium und Neubau Dreifeldsporthalle
Rubingerstrasse 8, 87561 Oberstdorf
Flur Nr. 990

Planinhalt:
WA 5.038 Unterer Anschluss Sitznische
Plancode:
6-ARC-WA-XX-XX-5038-00-F

| Planinhalt | Phase | Freigabe | Datum Freigabe | Geprüft | Index |
|--------------------------|--------------------------|----------------|----------------|------------|---------------------|
| ± 0,00 = +792,40 üNNH | LP6 Datum 11.05.26 | Maßstab 1:5 | Format A3 | Gezeichnet | 00 Projektleiter |