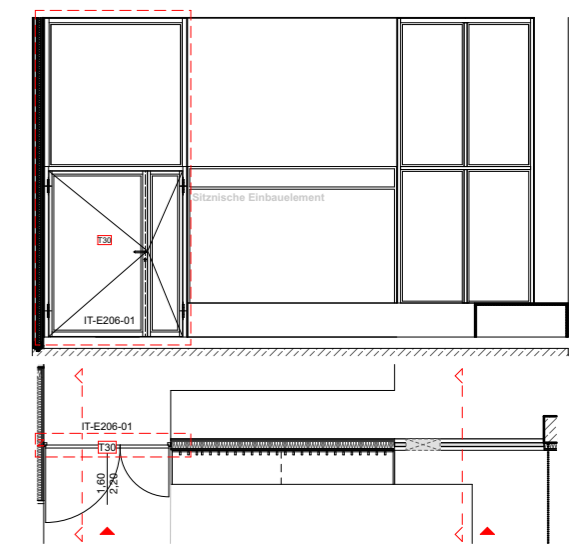
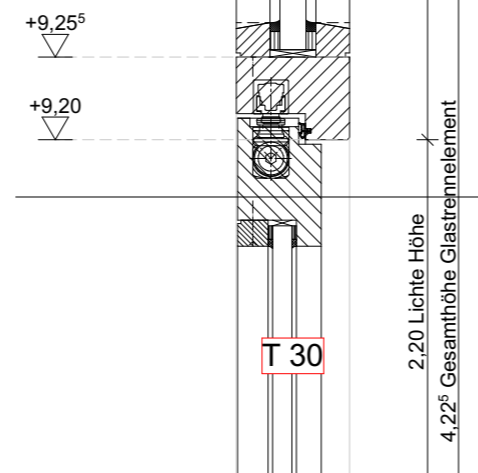


- 1 Schattenfuge**
20 mm
- 2 Elastische Verfugung**
bds. elastische Abfugung,
Fugendichtstoff lt. DIN 4102-4 Abs. 5.12
- 3 Systemglastür T30 - Holz**
2-Flügelig
Feuerwiderstandsklasse 30 nach DIN 4102-13
ITS (integrierter Türschließer), mit Glas Oberlicht
- 4 Stahlprofil**
Profilstärke: 5mm

2. OG
Multizone 1

2. OG
Multizone 2



Bauherr:
Landkreis Oberallgäu
Oberallgäuer Platz 2
87527 Sonthofen
Tel.: +49 8321 612-0

Planung:

Index	Datum	Gez.	Änderung

Projekt:
Gertrud-von-le-Fort Gymnasium - Oberstdorf
Erweiterung Gymnasium und Neubau Dreifeldsporthalle
Rubingerstrasse 8, 87561 Oberstdorf
Flur Nr. 990

Planinhalt: 2.OG Multizone1 Holzglastrenelement T30, Anschluss oben					
Plancode: 6-ARC-TU-XX-XX-6066-00-F					
Planinhalt	Phase	Freigabe	Datum Freigabe	Geprüft	Index
± 0,00 = +792,40 üNNH	Datum 11.05.26	Maßstab 1:5	Format A3	Gezeichnet	Projektleiter 00