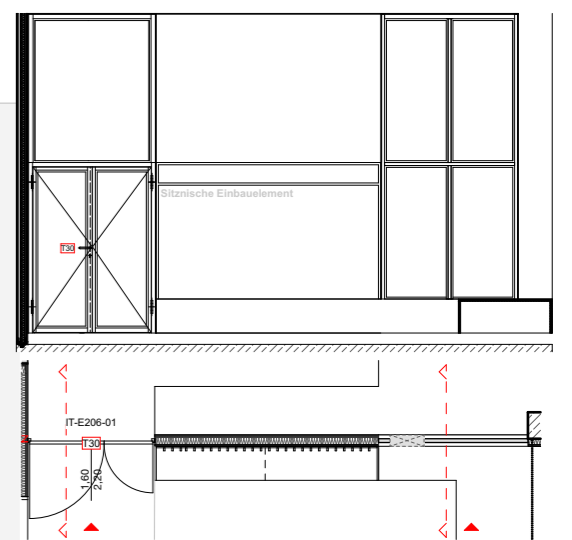
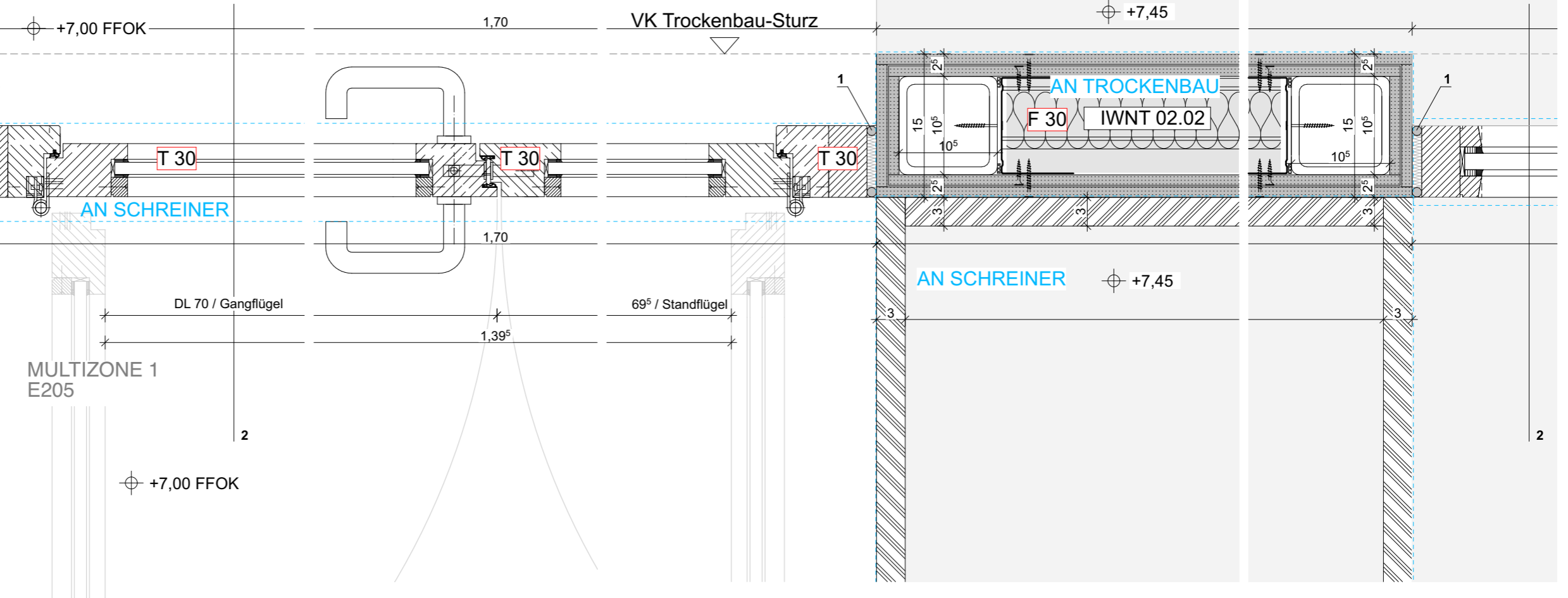


**MULTIZONE 2
E211**

- 1 Dauerelastische Verfugung**
bds. elastische Abfugung,
Fugendichtstoff lt. DIN 4102-4 Abs. 5.12
- 2 Systemglastür T30 - Holz**
2-Flügelig
Feuerwiderstandsklasse 30 nach DIN 4102-13
ITS (integrierter Türschließer), mit Glas Oberlicht
- 3 Elastische Entkopplung**
- 4 Kantholz**
100x10mm
- 5 Hutprofil**
980x15mm



Bauherr:
Landkreis Oberallgäu
Oberallgäuer Platz 2
87527 Sonthofen
Tel.: +49 8321 612-0

Planung:

Index	Datum	Gez.	Änderung

Projekt:
Gertrud-von-le-Fort Gymnasium - Oberstdorf
Erweiterung Gymnasium und Neubau Dreifeldsporthalle
Rubingerstrasse 8, 87561 Oberstdorf
Flur Nr. 990

Planinhalt: 2.OG Multizone1 Holzglastrenelement T30, Anschluss seitlich					
Plancode: 6-ARC-TU-XX-XX-6063-00-F					
Planinhalt	Phase	Freigabe	Datum Freigabe	Geprüft	Index
± 0,00 = +792,40 üNNH	LP6 Datum 11.05.26	Maßstab 1:5	Format A3	Gezeichnet	00 Projektleiter