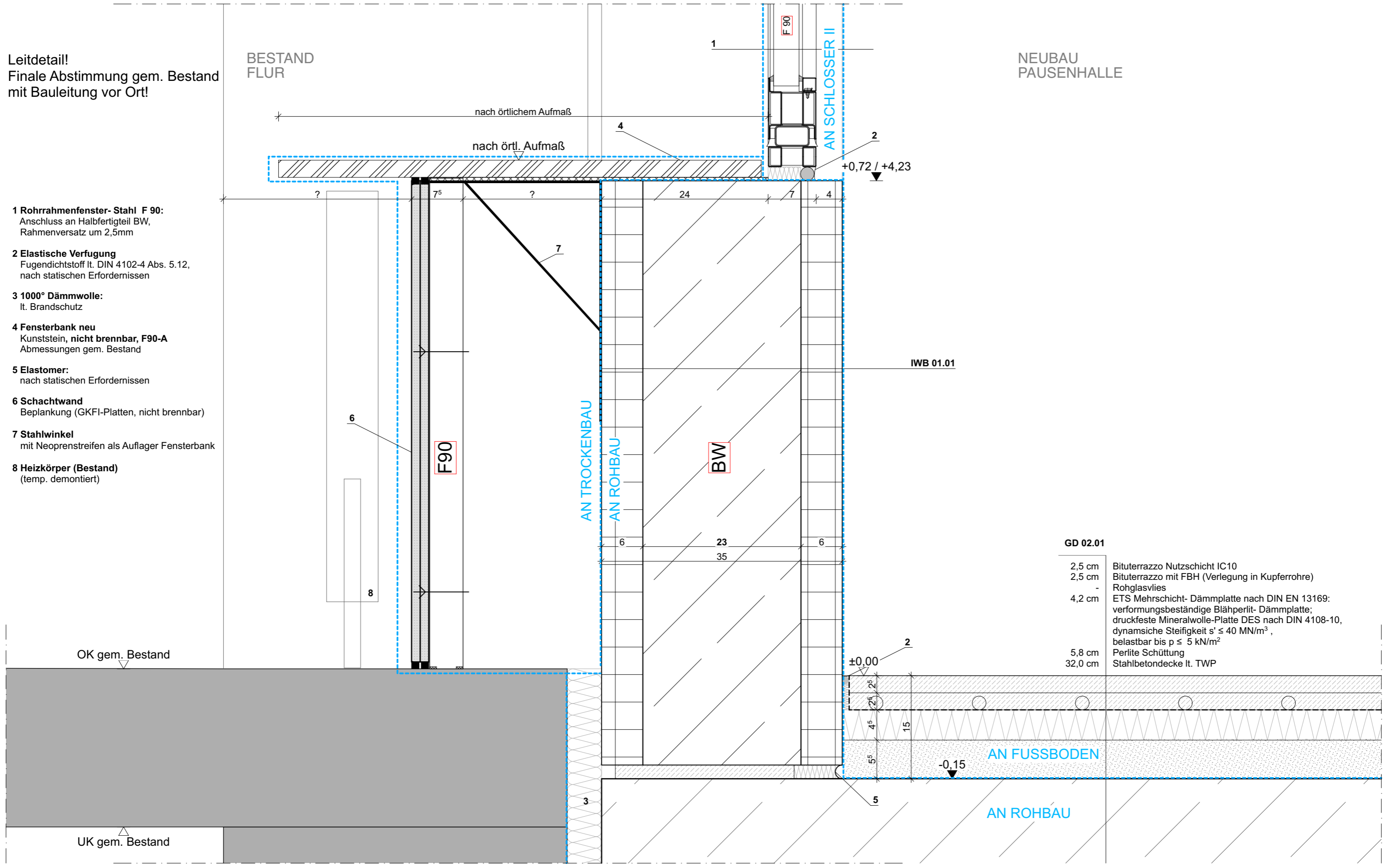


Leitdetail!
Finale Abstimmung gem. Bestand
mit Bauleitung vor Ort!

BESTAND
FLUR

NEUBAU
PAUSENHALLE

- 1 Rohrrahmenfenster- Stahl F 90:**
Anschluss an Halbfertigteil BW,
Rahmenversatz um 2,5mm
- 2 Elastische Verfugung**
Fugendichtstoff lt. DIN 4102-4 Abs. 5.12,
nach statischen Erfordernissen
- 3 1000° Dämmwolle:**
lt. Brandschutz
- 4 Fensterbank neu**
Kunststein, nicht brennbar, F90-A
Abmessungen gem. Bestand
- 5 Elastomer:**
nach statischen Erfordernissen
- 6 Schachtwand**
Beplankung (GKFI-Platten, nicht brennbar)
- 7 Stahlwinkel**
mit Neoprenstreifen als Auflager Fensterbank
- 8 Heizkörper (Bestand)**
(temp. demontiert)



IWB 01.01

GD 02.01

- 2,5 cm Bituterrazzo Nutzschiicht IC10
- 2,5 cm Bituterrazzo mit FBH (Verlegung in Kupferrohre)
- Rohglasvlies
- 4,2 cm ETS Mehrschicht- Dämmplatte nach DIN EN 13169:
verformungsbeständige Blähperlit- Dämmplatte;
druckfeste Mineralwolle-Platte DES nach DIN 4108-10,
dynamische Steifigkeit $s' \leq 40 \text{ MN/m}^3$,
belastbar bis $p \leq 5 \text{ kN/m}^2$
- 5,8 cm Perlite Schüttung
- 32,0 cm Stahlbetondecke lt. TWP

OK gem. Bestand

UK gem. Bestand

Bauherr:

Landkreis Oberallgäu
Oberallgäuer Platz 2
87527 Sonthofen
Tel.: +49 8321 612-0

Planung:

Index	Datum	Gez.	Änderung

Projekt:

Gertrud-von-le-Fort Gymnasium - Oberstdorf
Erweiterung Gymnasium und Neubau Dreifeldsporthalle
Rubingerstrasse 8, 87561 Oberstdorf
Flur Nr. 990

Planinhalt:

TU 6.007 Anschluss unten F90 Verglasung Pausenhalle

Plancode:

6-ARC-TU-XX-XX-6007-00-F

Planinhalt	Phase	Freigabe	Datum Freigabe	Geprüft	Index
± 0,00 = +792,40 üNNH	LP6 Datum 11.05.26	Maßstab 1:5	Format A3	Gezeichnet	00 Projektleiter