

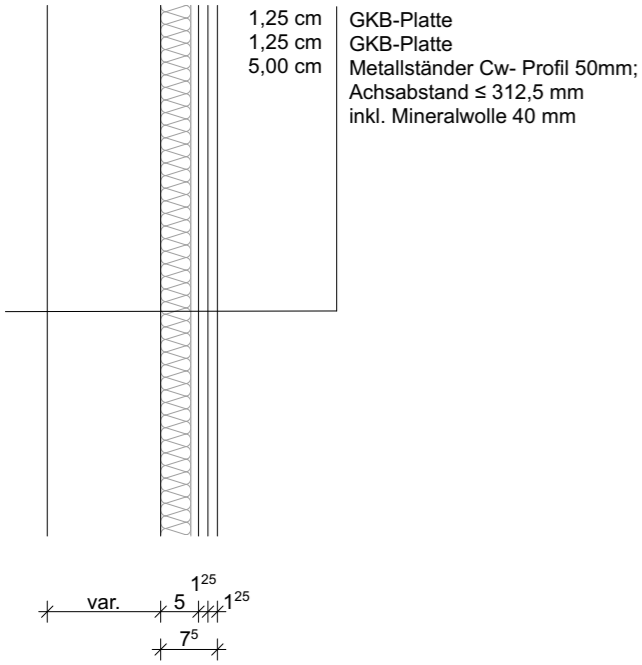
# INNENWÄNDE NICHTTRAGEND, Vorsatzschalen

## IWNT 06.01

INNENWAND NICHTTRAGEND

Angaben gemäß Hersteller / Produkt d. Planung:

Vorsatzschale; Metallständerwand, doppeltbeplankt  
CW 50, Achsabstand 31,25 cm, bis 4,00 m, GKB



Bauherr:  <b>Landkreis Oberallgäu</b> Oberallgäuer Platz 2 87527 Sonthofen Tel.: +49 8321 612-0	Planung:	Index	Datum	Gez.	Änderung	Projekt:  <b>Gertrud-von-le-Fort Gymnasium - Oberstdorf</b> <b>Erweiterung Gymnasium und Neubau Dreifeldsporthalle</b>  Rubingerstrasse 8, 87561 Oberstdorf Flur Nr. 990	Planinhalt: <b>Innenwände Nichttragend, Vorsatzschalen</b> Plancode: <b>6-ARC-BT-XX-XX-9070-00-F</b>					
							Planinhalt	Phase	Freigabe	Datum Freigabe	Geprüft	Index
							± 0,00 =	Datum	Maßstab	Format	Gezeichnet	Projektleiter
							<b>+792,40 üNNH</b>	<b>11.05.26</b>	<b>1:10</b>	<b>A3</b>		<b>00</b>