

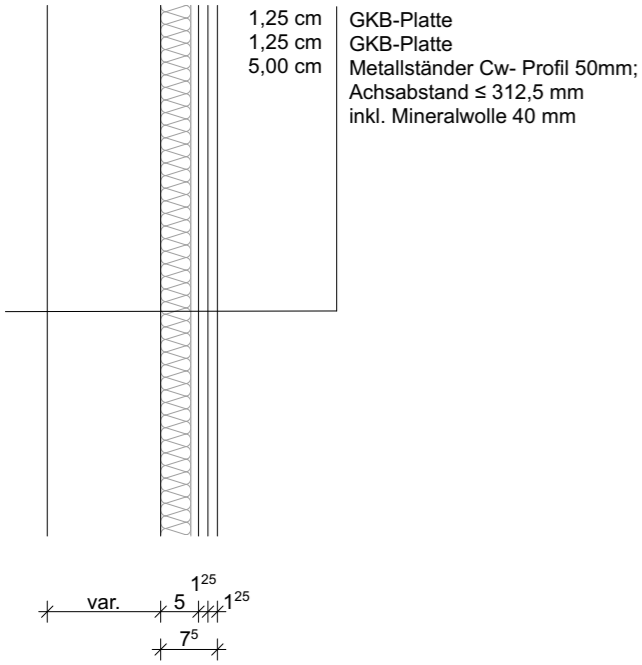
INNENWÄNDE NICHTTRAGEND, Schachtwände und Abkofferungen

IWNT 05.01

INNENWAND NICHTTRAGEND

Angaben gemäß Hersteller / Produkt d. Planung:

Abkofferungen; Metallständerwand, doppeltbeplankt
CW 50, Achsabstand 31,25 cm, bis 4,00 m, GKB

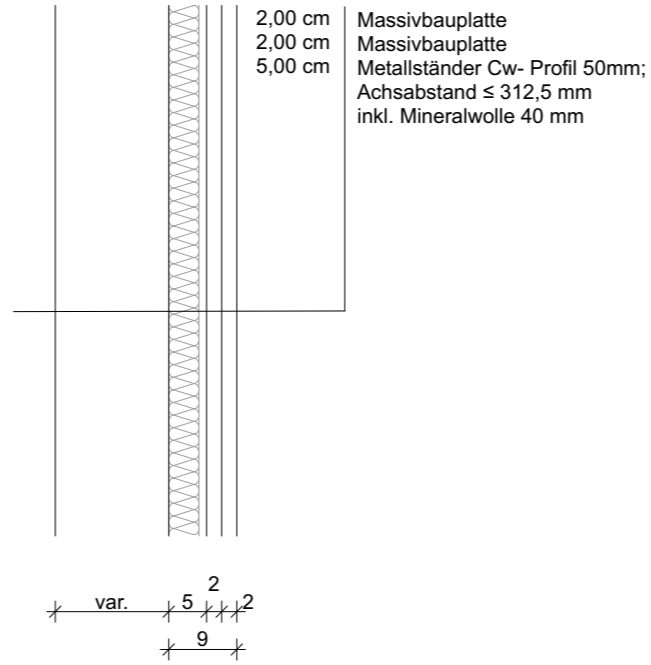


IWNT 05.02

INNENWAND NICHTTRAGEND F90

Angaben gemäß Hersteller / Produkt d. Planung:

Schachtwand; Metallständerwand, doppeltbeplankt
CW 50, Achsabstand 31,25 cm, bis 4,05 m

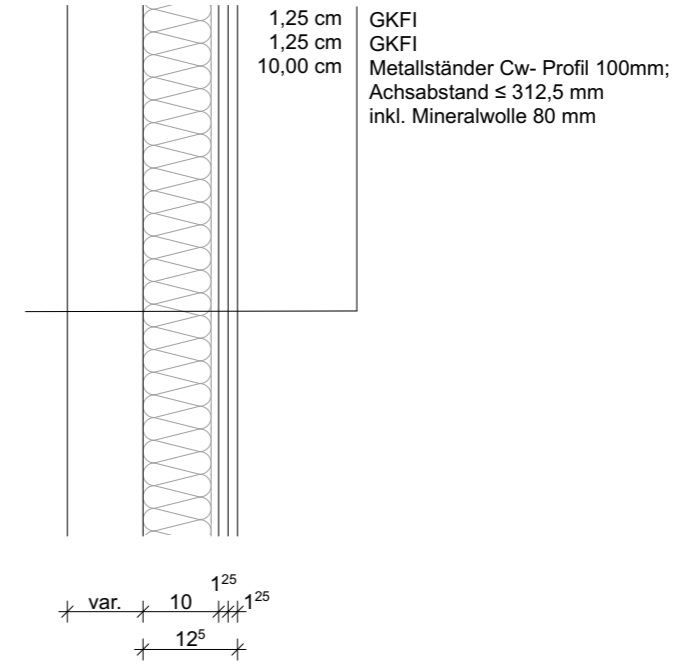


IWNT 05.03

INNENWAND NICHTTRAGEND

Angaben gemäß Hersteller / Produkt d. Planung:

Abkofferungen; Metallständerwand, doppeltbeplankt
CW 100, Achsabstand 31,25 cm, bis 6,15 m, GKFI



Bauherr:

Landkreis Oberallgäu
Oberallgäuer Platz 2
87527 Sonthofen
Tel.: +49 8321 612-0

Planung:

| Index | Datum | Gez. | Änderung |
|-------|-------|------|----------|
| | | | |
| | | | |
| | | | |
| | | | |
| | | | |
| | | | |
| | | | |

Projekt:

Gertrud-von-le-Fort Gymnasium - Oberstdorf
Erweiterung Gymnasium und Neubau Dreifeldsporthalle
Rubingerstrasse 8, 87561 Oberstdorf
Flur Nr. 990

Planinhalt:

Innenwände Nichttragend, Schachtwände und Abkofferungen

Plancode:

6-ARC-BT-XX-XX-9069-00-F

| Planinhalt | Phase | Freigabe | Datum Freigabe | Geprüft | Index |
|--------------------------|--------------------------|-----------------|----------------|------------|---------------------|
| ± 0,00 = +792,40 üNNH | LP6 Datum 11.05.26 | Maßstab 1:10 | Format A3 | Gezeichnet | 00 Projektleiter |