

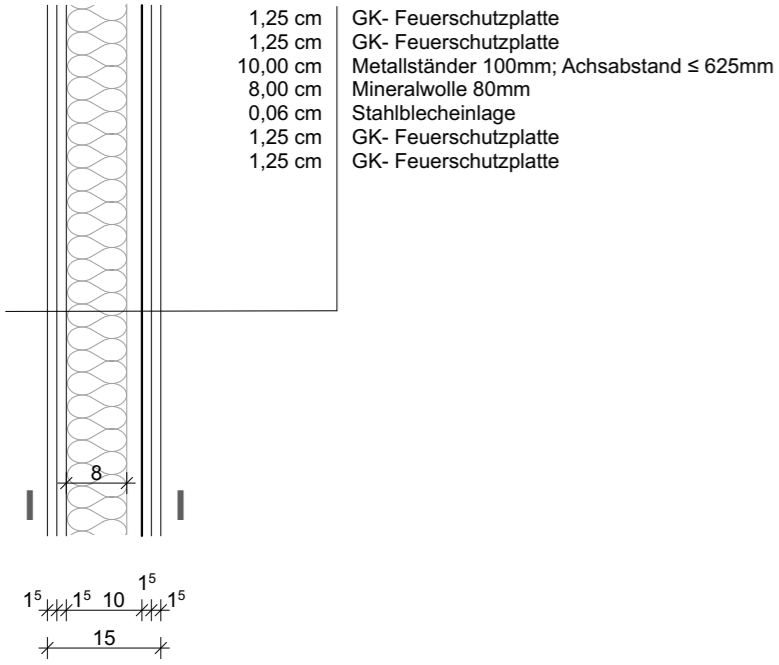
# INNENWÄNDE NICHTTRAGEND, Brandwand

## IWNT 04.01

INNENWAND NICHTTRAGEND BW / F60-A + mB

Angaben gemäß Hersteller / Produkt d. Planung:

Einfache Metallständerwand, doppeltbeplankt; R<sub>w</sub>' gem. Angabe im Grundriss  
CW 100/ Achsabstand 31,25cm/ bis 3,20m/ GK- Feuerschutzplatte



Bauherr: <b>Landkreis Oberallgäu</b> Oberallgäuer Platz 2 87527 Sonthofen Tel.: +49 8321 612-0	Planung:	Index	Datum	Gez.	Änderung	Projekt: <b>Gertrud-von-le-Fort Gymnasium - Oberstdorf</b> <b>Erweiterung Gymnasium und Neubau Dreifeldsporthalle</b> Rubingerstrasse 8, 87561 Oberstdorf Flur Nr. 990	Planinhalt: <b>Innenwände Nichttragend, Bauart Brandwand</b> Plancode: <b>6-ARC-BT-XX-XX-9068-00-F</b>					
							Planinhalt	Phase LP6	Freigabe	Datum Freigabe	Geprüft	Index 00
							± 0,00 = +792,40 üNNH	Datum 11.05.26	Maßstab 1:10	Format A3	Gezeichnet	Projektleiter