

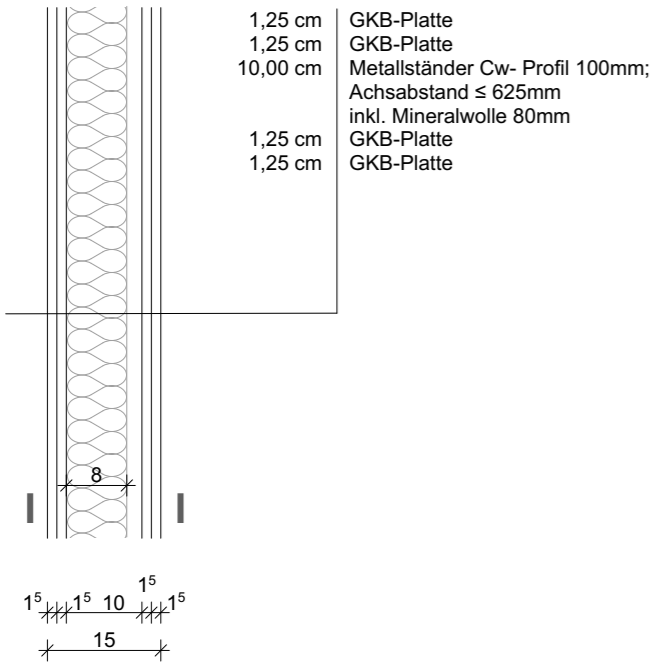
INNENWÄNDE NICHTTRAGEND, F30

IWNT 02.02

INNENWAND NICHTTRAGEND F30

Angaben gemäß Hersteller / Produkt d. Planung:

Einfache Metallständerwand, doppeltbeplankt; R'_w gem. Angabe im Grundriss
CW 100/ Achsabstand 62,5cm/ bis 5,20m/ GKB-Platte



Bauherr: Landkreis Oberallgäu Oberallgäuer Platz 2 87527 Sonthofen Tel.: +49 8321 612-0	Planung:	Index	Datum	Gez.	Änderung	Projekt: Gertrud-von-le-Fort Gymnasium - Oberstdorf Erweiterung Gymnasium und Neubau Dreifeldsporthalle Rubingerstrasse 8, 87561 Oberstdorf Flur Nr. 990	Planinhalt: Innenwände Nichttragend, F30 Plancode: 6-ARC-BT-XX-XX-9066-00-F					
							Planinhalt	Phase LP6	Freigabe	Datum Freigabe	Geprüft	Index 00
							± 0,00 = +792,40 üNNH	Datum 11.05.26	Maßstab 1:10	Format A3	Gezeichnet	Projektleiter