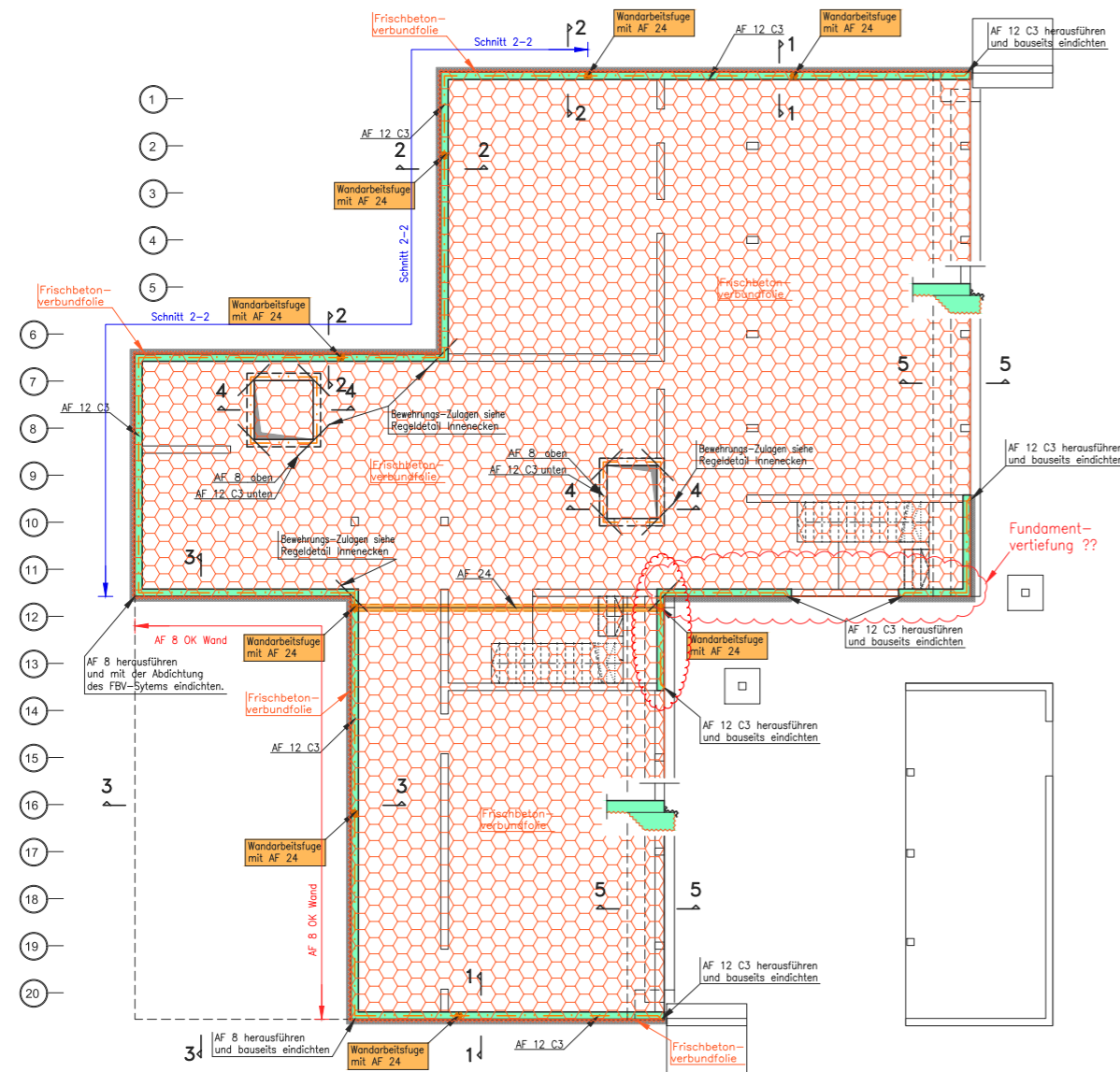
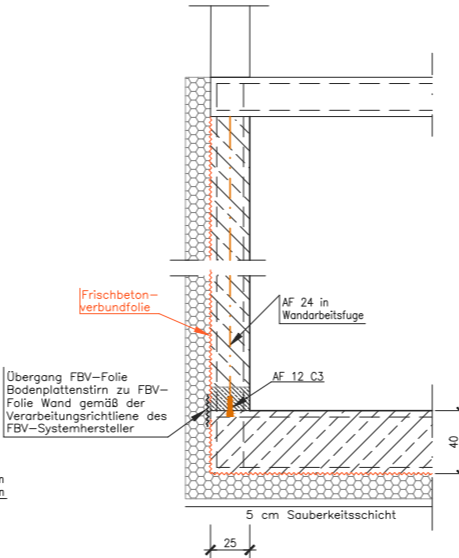


GRUNDRISS M. 1:100

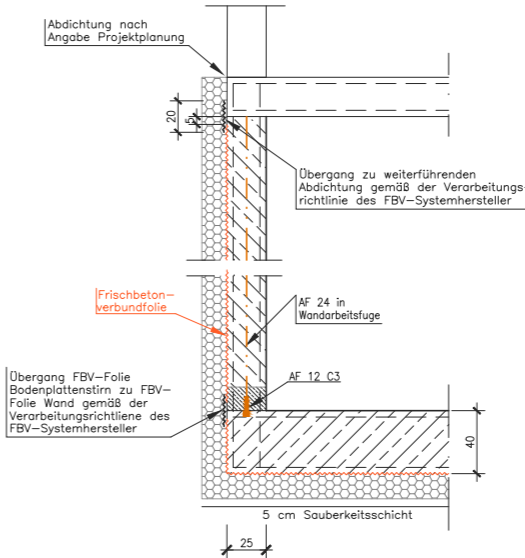
Untergeschoss



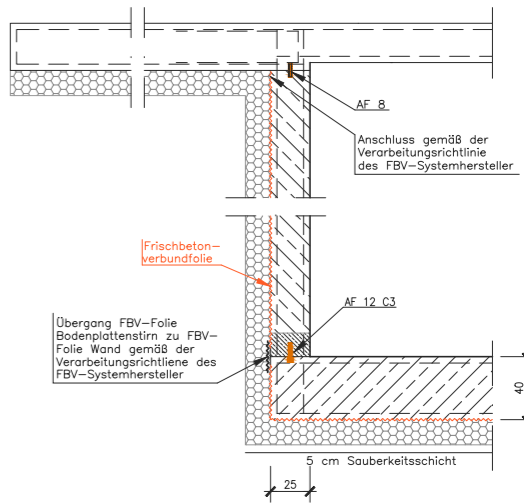
1 — 1 M. 1:20



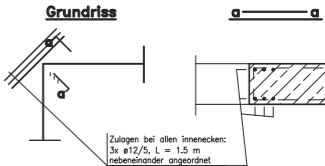
2 — 2 M. 1:20



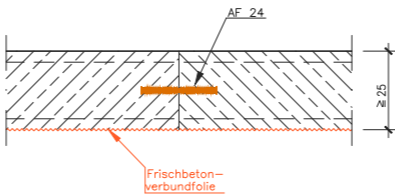
3 — 3 M. 1:20



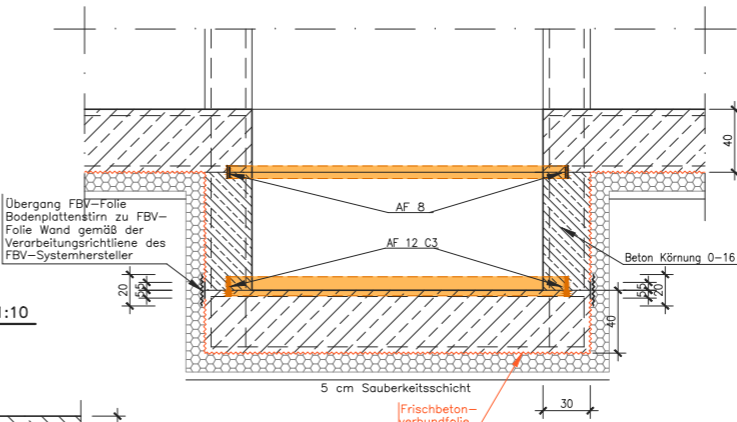
Regeldetail zur Rissesicherung von Innenecken



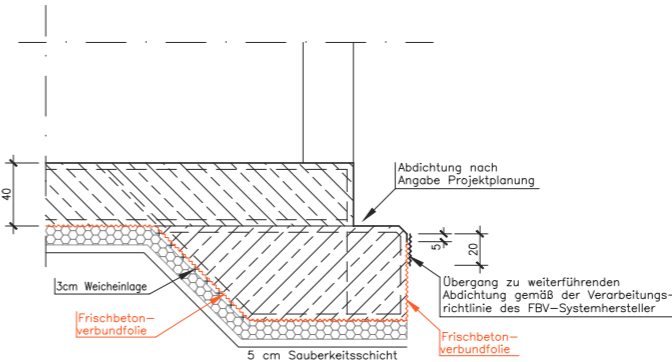
Regeldetail M. 1:10
Wandarbeitsfuge



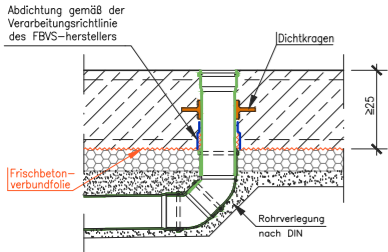
4 — 4 M. 1:20



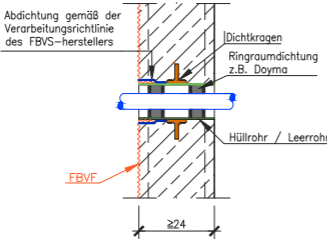
5 — 5 M. 1:20



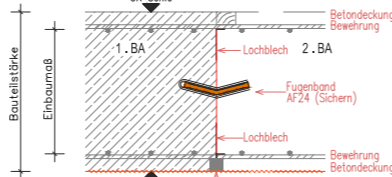
Bodendurchführung M. 1:10
mit FBVF



Wanddurchführung M. 1:10
mit FBVF



Regeldetail M. 1:20
Bodenfuge mit Abschalelement



DICHTUNGSTECHNISCHE VORGABEN

1. DIN EN 206-1 / DIN 1045-2 und mitgeltende Normen gelten, soweit nichts anderes vereinbart wurde.
2. Zu betonieren ist mit geprüften WU-Beton nach Angabe Tragwerksplaner, mind. C25/30 WU.
3. Zur Nachbehandlung sind die DIN EN 13670 in Verbindung mit DIN 1045-3 und mitgeltende Normen sowie Richtlinien zur Nachbehandlung von Beton zu beachten.
4. Weisse Wannen müssen in allen Flächen zugänglich sein.
5. Das Glätten von Betonplatten ist ein störender Eingriff, deshalb ist mit Oberflächenrissen zu rechnen.
6. Voraussetzung ist eine wasser- und frostfreie Baugrube.
7. Als Sauberkeitsschicht sind mind. 5 cm Magerbeton C 8/10 (abgeschleibt) vorzusehen.
- Bei Einkornbeton ist eine Folie erforderlich.
8. Die obere Bewehrung ist auf der unteren Bewehrung abzustützen.
9. Vor dem Einbetonieren sind Fugenbänder/Bleche und Anschlußfugen erforderlichenfalls zu reinigen.
10. Alle Rohrdurchführungen und Bodenabläufe sind wasserdicht auszuführen.
11. In Absprache mit dem Tragwerksplaner sind Flutöffnungen vorzusehen, die erst geschlossen werden dürfen, wenn die Auftriebsicherheit auch ohne Wasserhaltung gegeben ist.
12. In WU Bauteilen dürfen keine querschnittsschwächende Leitungen eingebaut oder Schlitzte ausgeführt werden.
13. Bei auftretenden Undichtigkeiten der WU-Konstruktion sind diese gemäß WU-Richtlinie Abschnitt 12 abzudichten.
14. Bei Ausführung mit Frischbetonverbundfolie sind die Verarbeitungsrichtlinien des Herstellers zu beachten.

Die Betonrezepturen sind rechtzeitig mit der Firma vistona abzustimmen!

INDEX	DATUM
A		
B		
C		
D		

Vorabzug

PROJEKT: **Neubau Haus für Kinder**
Kellerstr. 22
85229 Markt Indersdorf
BAUTEIL: **Bodenplatte und Wände**

PLAN NR.: **25-1087 WA**
DAT.: **24.11.2025**
GEZ.: **Melato**
GEPR.: **24.02.26 UD**
MASS: **1:100/1:20/1:10**