

Positionenliste E3

Decken

- D301

HBV-Decke
Brettstapelelement: h = 26 cm, Lamellen b/h = 6/26 cm, C24
mit Akustikkrönung (nach ETA-25/0488 o. glw.)
Beton C25/30, B500A
XC1, WVO, REI60
- D302

Holzdecke mit Aufbeton (ohne Verbund)
Brettstapelelement: h = 18 cm, Lamellen b/h = 6/18 cm, C24
mit Akustikkrönung (nach ETA-25/0488 o. glw.)
Beton C25/30, B500A
XC1, WVO, REI60
- D303

Sib-Decke: t = 22 cm
C25/30, B500A
XC1/WVO, R90 bzw. REI90

Treppen und Podeste

- T301

Sib-FT-Treppenlauf: h = 25 cm
C25/30, B500A
XC1/WVO, R90
schallentkoppelt mit Schöck Transole Typ FV1 o. glw.
Konsale b/h = 14/14 cm
- P301

Sib-Zwischenpodest: h = 20 cm
C25/30, B500A
XC1/WVO, R90
Konsale b/h = 14/14 cm

Balken

- VD1

Stahlträger Verschattungsvordach
IPE 160, S235-vz
R0
- U301

Sib-Überzug: b/h = 32/25 cm
C25/30, B500A
XC1/WVO, R90
- U302

BSH-Unterzug: b/h = 24/40 cm
GL24c, Dreifeld oder Vierfeld
3-seitig befallmt, R60
- U303

Sib-Unterzug b/h = 25/90 cm
C25/30, B500A
XC1/WVO, R90

Säulen

- S301

BSH-Säule: b/h = 24/32 cm
GL24h
4-seitig befallmt, R60
- S302

BSH-Säule: b/h = 24/40 cm
GL24h
4-seitig befallmt, R60
- S303

BSH-Säule: b/h = 18/24 cm
GL24h
R60 - in HTW integriert

Wände

- W301

Holztafelbauwand - aussteifend
Rähm
b/h = 8/18 cm
Ständer
b/h = 6/18 cm, e = 62,5 cm
Randständer
b/h = 14/18 cm
Schwelle
b/h = 6/18 cm
Beplankung
Living Board P4 o. glw. t = 16 mm
VB
KL 01, 3x50 einreihig: e = 50 mm
R60
Beplankung (2x15 mm GKF oder GF n. M-HolzBauRt)
- W302

Holztafelbauwand
Rähm
b/h = 8/18 cm
Ständer
b/h = 6/18 cm, e = 31,25 cm
Schwelle
b/h = 6/18 cm
Beplankung
Living Board P4 o. glw. t = 16 mm
R60
Beplankung (2x15 mm GKF oder GF n. M-HolzBauRt)
- W303

Sib-Wand: t = 25 cm
C25/30, B500A
XC1/WVO, R90 bzw. REI90

Wandscheiben

- WS301

Sib-Wandscheibe: t = 25 cm
C25/30, B500A
XC1/WVO, R90 bzw. REI90

Details

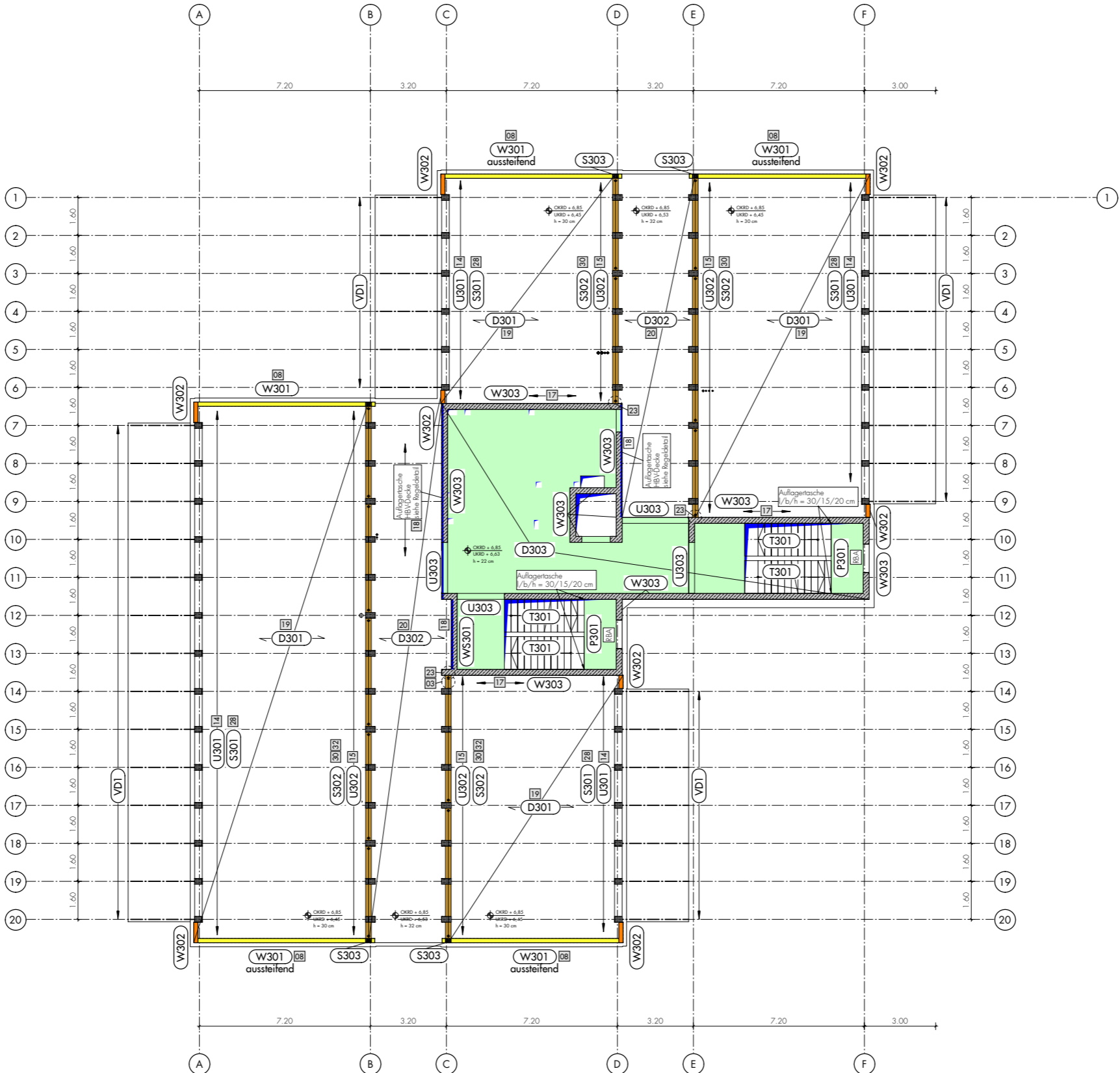
- 01 - 13

siehe KPlan MIA_TWP_GP_K1
- 13 - 20

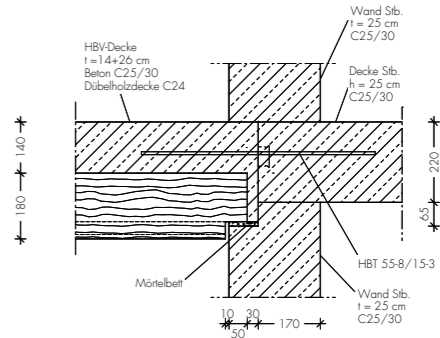
siehe KPlan MIA_TWP_GP_K2
- 21 - 26

siehe KPlan MIA_TWP_GP_K3
- 27 - 32

siehe KPlan MIA_TWP_GP_K4



Regeldetail Auflagertasche HBV-Decke
M 1:10



QUALITÄTS-SICHERUNG:

Deckenober- und Unterseiten sowie Bodenplattenoberseiten müssen drei Wochen abgedeckt und gegen Austrocknen geschützt bleiben, z.B. durch Aufsprühen einer Wachs- oder Kunststoffemulsion, Abdecken mit Folien o.Ä.

Zu Beachten sind die Angaben zur Ausführung der DBV-Merkblätter:

- "Begrenzung der Rissbildung im Stahlbeton- und Spannbetonbau"
- "Nicht geschälte Betonoberfläche"

Weiterhin sind die Angaben zur Ausführung im DBV-Heft 26 "Oberflächeneigenschaften von Beton" zu beachten!

Betonieröffnungen, Rüttelgassen und Größtkorn sind gemäß DBV-Merkblatt "Betonierbarkeit von Bauteilen aus Beton und Stahlbeton - Planungs- und Ausführungsempfehlungen für den Betoneinbau" zu wählen.

Die Decke muss nach dem Ausschalen einen Monat unterstützt bleiben und darf nicht als Lagerfläche verwendet werden. Wandartige Träger (Wandscheiben) sind zu unterstützen bis zur Fertigstellung ihrer Oberkante +28 Tage!

BETONGÜTE: Alle nicht näher bezeichneten Stahlbetonbauteile: C 25/30, XC1 - WO

BAUSTOFFE:	BETON	STAHL	HOLZ	MAUERWERK
	C 12/15 C 25/30 C 35/45	S 235 S 355	NH C24 KVH BSH GL24c BSH GL24h	

LASTEN:	EIGENGEWICHT	Nach DIN EN 1991-1-1
	WIND	WZ 2, GK Mischkat. Binnenland <18 m q _s = 0,80 kN/m ²
	SCHNEE	SLZ 1a, A = 483 mm üNN q _s = 1,00 kN/m ²
	VERKEHR	Allgemein: q _k = 5,00 kN/m ²
		Treppen und Treppenhänge: q _k = 5,00 kN/m ²
		Versammlungsräume: q _k = 5,00 kN/m ²
		Technik, Lager: q _k = 5,00 kN/m ²

BAUGRUND: siehe Bodengutachten P25355 vom 02.10.25 + Geotechnische Stellungnahme vom 17.11.25 erstellt durch die Grundboulabor München GmbH

DER BAUHERR	DER ENTWURFSVERFASSER	DER VERFASSER
		Unterschriften siehe Plan P1

MIA_TWP_GP_P2_V1

PROJEKT	Neubau Haus für Kinder Markt Indersdorf Abenteuerland
BAUHERR	Markt Indersdorf Marktplatz 1 85229 Markt Indersdorf
ARCHITEKT	
PLANINHALT	Positionsplan Ebene E3
MASSTAB: M 1:100	ÄNDERUNG: 01: _____ 02: _____ 03: _____ 04: _____
GEZEICHNET: MS	PLAN-NUMMER: P2
DATUM: 24.04.2026	

Vorabzug