

Positionenliste E4

Decken

- D401

Breitetapeldache Lamellen mit Akustikdichtung
Ausst. Beplankung VB (A/B/6-20) VB (restl. Bereiche) KL Ø1, 5x50 einreihig; e = 70 mm jede 8 Lamelle (e_{rest} = 48 cm)

h = 26 cm, C24
b/h = 6/26 cm
(nach ETA-25/0488 o. glw.)
LivingBoard face contiprotect P5 o. glw. t = 15 mm
KL Ø1, 5x50 einreihig; e = 50 mm jede 8 Lamelle (e_{rest} = 48 cm)
- D402

Breitetapeldache Lamellen mit Akustikdichtung
Ausst. Beplankung VB (A/B/6-20) VB (restl. Bereiche) KL Ø1, 5x50 einreihig; e = 70 mm jede 8 Lamelle (e_{rest} = 48 cm)

h = 26 cm, C24
b/h = 6/26 cm
(nach ETA-25/0488 o. glw.)
LivingBoard face contiprotect P5 o. glw. t = 15 mm
KL Ø1, 5x50 einreihig; e = 50 mm jede 8 Lamelle (e_{rest} = 48 cm)
- D403

Sib-Decke: t = 20-36 cm
C25/30, B500A
XC3/VWF, R90 bzw. REI90

Balken

- VD1

Stahlträger Verschattungsvordach
IFE 160, S235-vz
R0
- U401

BSH-Überzug: b/h = 20/32 cm
GL24c, Dreifeld - Fünffeld
3-seitig beklammt, R60
- U402

BSH-Unterzug: b/h = 24/40 cm
GL24c, Dreifeld oder Vierfeld
3-seitig beklammt, R60
- U403

Sib-Unterzug: b/h = 25/90 cm
C25/30, B500A
XC1/VWO, R90

Stützen

- S401

BSH-Stütze: b/h = 24/32 cm
GL24h
4-seitig beklammt, R60
- S402

BSH-Stütze: b/h = 24/40 cm
GL24h
4-seitig beklammt, R60
- S403

BSH-Stütze: b/h = 18/24 cm
GL24h
R60 - in HTW integriert

Wände

- W401

Holztafelbauwand - aussteifend
Rähm b/h = 8/18 cm
Ständer b/h = 6/18 cm, e = 62,5 cm
Randständer b/h = 14/18 cm
Schwelle b/h = 6/18 cm
Beplankung LivingBoard P4 o. glw. t = 16 mm
VB KL Ø1, 5x50 einreihig; e = 50 mm
R60 Beplankung (2x15 mm GKF oder GF n. M-HolzBauRt)
- W402

Holztafelbauwand
Rähm b/h = 8/18 cm
Ständer b/h = 6/18 cm, e = 62,5 cm
Schwelle b/h = 6/18 cm
Beplankung LivingBoard P4 o. glw. t = 16 mm
R60 Beplankung (2x15 mm GKF oder GF n. M-HolzBauRt)
- W403

Sib-Wand: t = 25 cm
C25/30, B500A
XC1/VWO, R90 bzw. REI90

Details

- 01 - 13

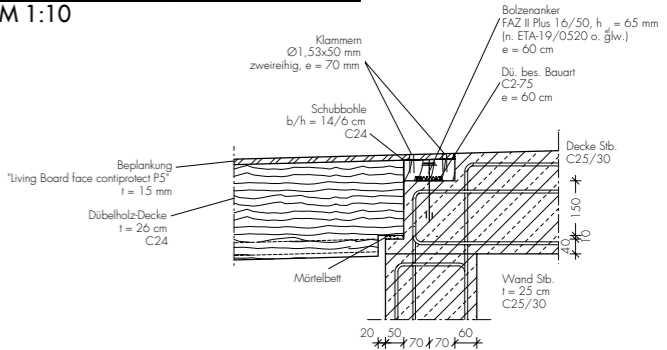
siehe KPlan MIA_TWP_GP_K1
- 13 - 20

siehe KPlan MIA_TWP_GP_K2
- 21 - 26

siehe KPlan MIA_TWP_GP_K3
- 27 - 32

siehe KPlan MIA_TWP_GP_K4

Regeldetail Auflagertasche Holzdecke
M 1:10



QUALITÄTS-SICHERUNG:

Deckenober- und Unterseiten sowie Bodenplattenoberseiten müssen drei Wochen abgedeckt und gegen Austrocknen geschützt bleiben, z.B. durch Aufsprühen einer Wachs- oder Kunststoffemulsion, Abdecken mit Folien o.Ä.

Zu Beachten sind die Angaben zur Ausführung der DBV-Merkblätter:

- "Begrenzung der Rissbildung im Stahlbeton- und Spannbetonbau"
- "Nicht geschälte Betonoberfläche"

Weiterhin sind die Angaben zur Ausführung im DBV-Heft 26 "Oberflächeneigenschaften von Beton" zu beachten!

Betonröffnungen, Rüttelgassen und Größtkorn sind gemäß DBV-Merkblatt "Betonierbarkeit von Bauteilen aus Beton und Stahlbeton - Planungs- und Ausführungsempfehlungen für den Betoneinbau" zu wählen.

Die Decke muss nach dem Ausschalen einen Monat unterstützt bleiben und darf nicht als Lagerfläche verwendet werden. Wandartige Träger (Wandscheiben) sind zu unterstützen bis zur Fertigstellung ihrer Oberkante +28 Tage!

BETONGÜTE: Alle nicht näher bezeichneten Stahlbetonbauteile: C 25/30, XC1 - WO

BAUSTOFFE:	BETON	STAHL	HOLZ	MAUERWERK
	C 12/15 C 25/30 C 35/45	S 235 S 355	NH C24 KVH BSH GL24c BSH GL24h	

LASTEN:	EIGENGEWICHT	Nach DIN EN 1991-1-1
WIND	WZ 2, GK Mischkat. Binnenland <18 m	q _w = 0,80 kN/m ²
SCHNEE	SLZ 1a, A = 483 m üNN	s = 1,00 kN/m ²
VERKEHR	Allgemein:	q = 5,00 kN/m ²
	Treppen und Treppengedoste	q = 5,00 kN/m ²
	Versammlungsräume	q = 5,00 kN/m ²
	Technik, Lager	q = 5,00 kN/m ²

BAUGRUND: siehe Bodengutachten P25355 vom 02.10.25 + Geotechnische Stellungnahme vom 17.11.25 erstellt durch die Grundboulabor München GmbH

DER BAUHERR: DER ENTWURFSVERFASSER: DER VERFASSER:

MIA_TWP_GP_P1_V1

PROJEKT	Neubau Haus für Kinder Markt Indersdorf Abenteuerland		
BAUHERR	Markt Indersdorf Marktplatz 1 85229 Markt Indersdorf		
ARCHITEKT			
PLANINHALT	Positionsplan Ebene E4		
MASSTAB: M 1:100	ÄNDERUNG:	PLAN-NUMMER:	
GEZEICHNET: MS	01: _____ 02: _____ 03: _____ 04: _____	P1	
DATUM: 24.04.2026			

Vorabzug