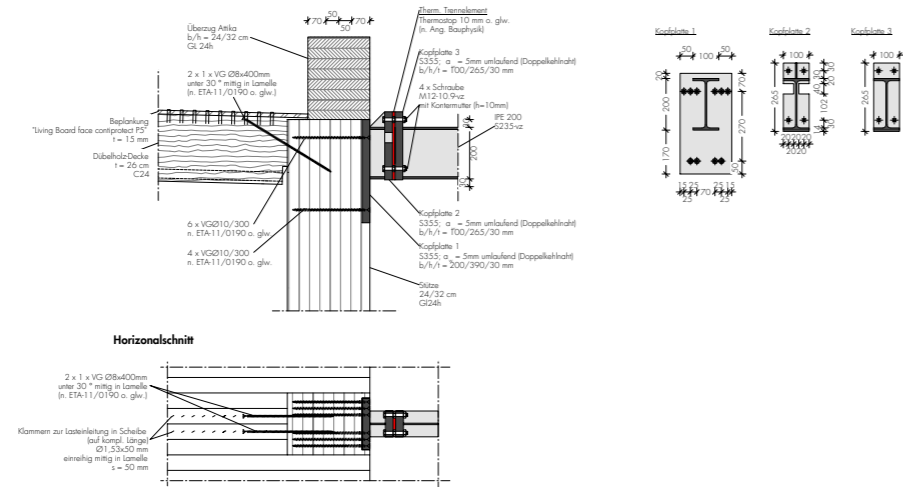


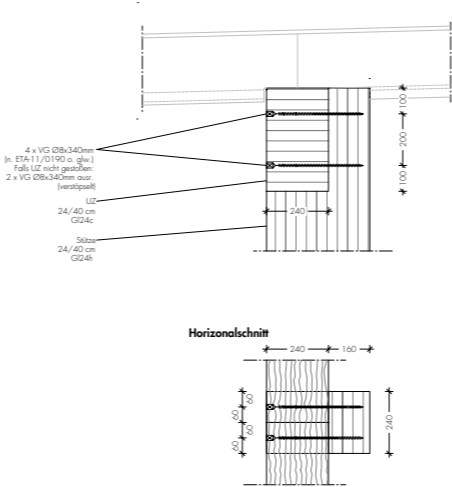
Detail 27: Anschluss Kragträger VD1 an S401 - E4

M1:10



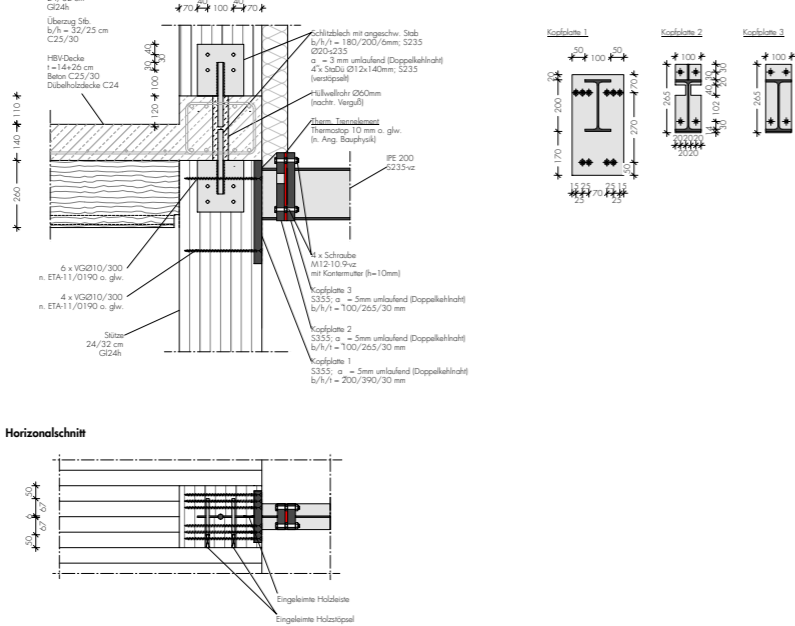
Detail 29: Auflager U402 auf S402

M1:10



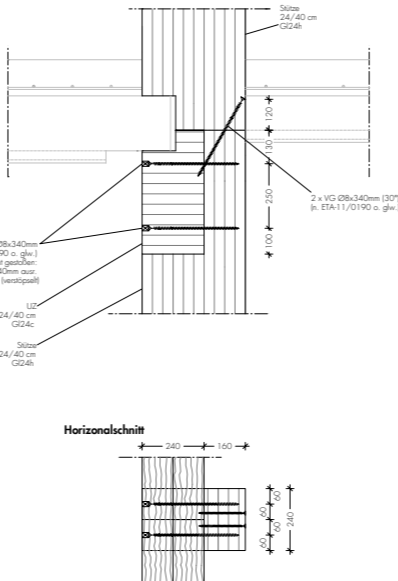
Detail 28: Anschluss Kragträger VD1an S301/S201 - E3/E2

M1:10



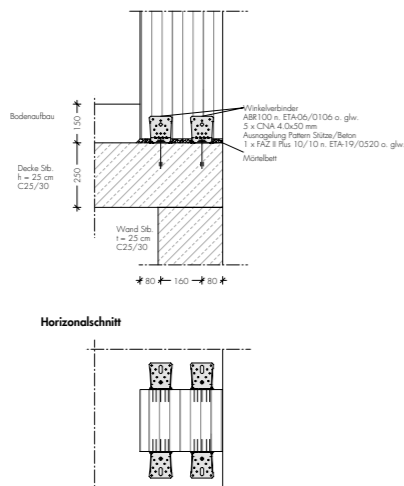
Detail 30: Auflager U302/U202 an S302/S202

M1:10



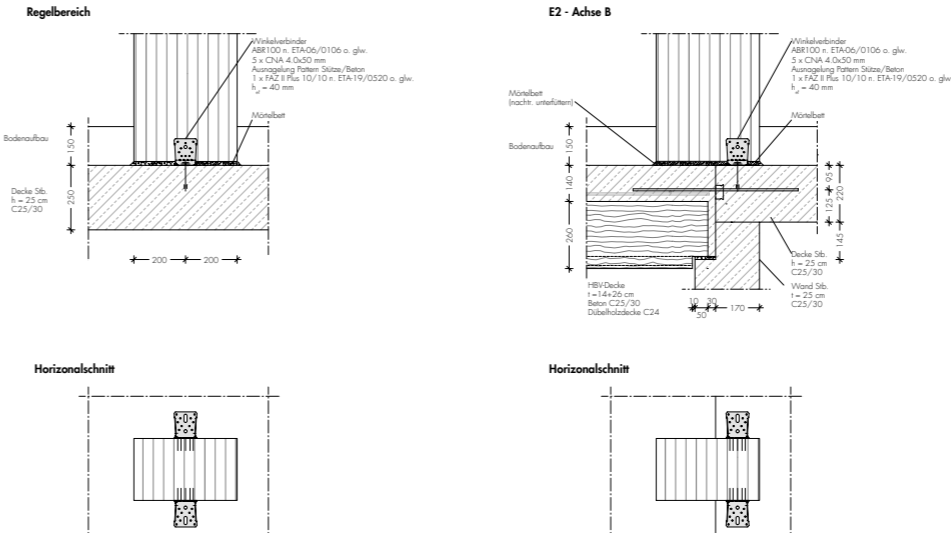
Detail 31: Auflager S201 auf Decke ü. E1

M1:10



Detail 32: Auflager S302/S202 an Stahlbeton

M1:10



BAUZUSTÄNDE: Bauzustände sind nicht Gegenstand dieser Planung. Der AN muss ggf. evtl. Unterstü-
tzm. Maßnahmen eigenverantwortlich planen und dimensionieren. Z.B. auch bei Unterstützungen,
die im Bauzustand einer exzentrischen/ teilweise einseitigen Belastung unterliegen.

HINWEISE ZUR WERKSTATTPLANUNG: Dies ist ein Konstruktionsplan und ersetzt nicht die Werkstattpassung der ausführenden
Tische. Dieser Plan enthält statisch relevante Angaben über Materiallagen, Querschnitte,
Verbindungsmittel, Verbindungsmittelabstände, sowie statisch relevante Maße.
Alle untergeordneten Maße und Abmessungen sind den Werkplänen der Architekten zu
entnehmen. Sofern mit der Stahl- oder Holzkonstruktion an ein bestehendes Gewerk
angeschlossen wird, sind die in den Konstruktionsplänen angegebenen Maße ggf. durch
ein eigenes Aufmaß zu prüfen. Bei wesentlichen Maßabweichungen ist der
Tragwerksplaner darüber zu informieren.

VERBINDUNGSMITTEL: STAHLBAU: Schraubensignaturen nach DIN EN 15048-1 und DIN EN 14399-1
MO - 10.9 - HV Standardmetallschrauben nach EN ISO 4017: FK 8.8
FK Vorspannbare Spezialschraube "H" nach DIN EN 14399-4: FK 10.9
Schrauben- durchmesser ggf. mit Zweitbezeichnung

VERBINDUNGSMITTEL: HOLZBAU: sofern nicht anders angegeben werden als Leigprodukt Würth Assy Plus VG SK verwendet

SCHWEISSNÄHTE: Sofern nicht näher bezeichnet, sind alle Schweißnähte vollverschweißt auszuführen
Ausführungsart: EXC2

SONSTIGE BAUSTOFFE: BETON: STAHL: HOLZ: MAUERWERK:
C 25/30 S235 G24c+h ...
S355 C24

KORROSIONSSCHUTZ: Korrosionskategorie gemäß DIN EN ISO 12944-2: C1 - C3
Schutzdauer nach DIN EN ISO 12944-1: keine Anforderung für Innenbereiche

BRANDSCHUTZ: Anforderung an die Feuerwideranddauer gemäß BSN vom 26.03.2026: Fe0
Deckenuntersichten, Stützen und Unterzugansichten roh und nicht verkleidet
Stahlbauwerke, brandschutztechnisch verkleidet, angegeben und Mindestzeiten
Hohlräume in der Konstruktion sind mit Mineralwolle 1000°C auszustatten
(Zwischenräume Stahl-Holz, Beton-Holz, Deckenunterdrückungen, Stützdurchführungen...)
Entwick mit nicht brennbarem Randstimmstreifen abstellen

DER BAUHERR DER ENTWURFSVERFASSER DER VERFASSER
Unterschriften siehe Plan P1

MIA_TWP_GP_K4_V1

PROJEKT: Neubau Haus für Kinder
Markt Indersdorf Abenteurland
BAUHERR: Markt Indersdorf
Markt Indersdorf
Marktplatz 1
85229 Markt Indersdorf
ARCHITEKT:

PLANINHALT: Konstruktionsplan
Details 27-32

MASSTAB: M 1:10
GEZEICHNET: MS
DATUM: 24.04.2026
ÄNDERUNG:
01:
02:
03:
04:
PLAN-NUMMER:
K4

Vorabzug