

Leistungsverzeichnis

Schreinerarbeiten Holz-Akustikdecken



316 Caritas-Förderzentrum St. Laurentius und Paulus

Bauherr

Caritasverband für die Diözese Speyer e.V.
Nikolaus-von-Weis-Straße 6
67346 Speyer

Herr Alexander Hanke

Inhaltsverzeichnis

Schreinerarbeiten Holz-Akustikdecken

316

Caritas-Förderzentrum St. Laurentius und Paulus

Nr.	Bezeichnung		Seite
00	Titel	Vorbemerkungen	3
01	Titel	Bauabschnitt 1	15
01.00	Bereich	Baustelleneinrichtung	15
01.01	Bereich	Vorbereitende Arbeiten	17
01.02	Bereich	Prallwandverkleidung	17
01.03	Bereich	Deckenverkleidung	33
01.04	Bereich	Revisionsklappen	44
01.05	Bereich	Stundenlohnarbeiten	46
02	Titel	Bauabschnitt 2	47
02.00	Bereich	Baustelleneinrichtung	47
02.01	Bereich	Vorbereitende Arbeiten	49
02.02	Bereich	Wandverkleidung	49
02.03	Bereich	Deckenverkleidung	60
02.04	Bereich	Revisionsklappen	72
02.05	Bereich	Stundenlohnarbeiten	75
03	Titel	Bauabschnitt 3	77
03.00	Bereich	Baustelleneinrichtung	77
03.01	Bereich	Vorbereitende Arbeiten	78
03.03	Bereich	Deckenverkleidung	79
03.04	Bereich	Revisionsklappen	90
03.05	Bereich	Stundenlohnarbeiten	92
		Zusammenfassung der Gliederungspunkte	94

Leistungsverzeichnis

Schreinerarbeiten Holz-Akustikdecken

316 Caritas-Förderzentrum St. Laurentius und Paulus

Nr.	Leistungsbeschreib...	Menge/ Einh.	Preis (EP)	Gesamt (GP)
-----	-----------------------	--------------	------------	-------------

00 Titel Vorbemerkungen

ALLGEMEINE VORBEMERKUNGEN

Allgemeiner Maßnahmenbeschrieb:

In der Förderschule des Caritas Förderzentrums St. Laurentius und Paulus in der Queichheimer Hauptstraße 235 in Landau i.d. Pfalz werden zwei Drittel der derzeit 160 Schüler im Bildungsgang ganzheitliche Entwicklung unterrichtet, d. h. neben dem Förderschwerpunkt motorische Entwicklung besteht auch noch sonderpädagogischer Förderbedarf im Bereich ganzheitliche Entwicklung.

Die Förderschule wurde im Jahr 1971 in Massivbauweise als Flachdachgebäude erbaut. 1990 wurde ein komplettes Walmdach aufgesetzt. Der Dachraum ist ungenutzt. Seither haben sich die (sonder-) pädagogischen Anforderungen an das Schulgebäude und die Einrichtung weitreichend verändert. Da beim Bau der Schule, damals für ca. 120 Schülerinnen und Schüler geplant, die heute gültigen pädagogischen Konzepte nicht berücksichtigt werden konnten und in den vergangenen Jahren keine größeren Maßnahmen durchgeführt wurden, befindet sich die Schule nicht mehr auf dem aktuellen Stand.

Somit werden die Durchführungen umfassender Baumaßnahmen am bestehenden Schulgebäude geplant. In den vergangenen Jahren wurden lediglich umfassende Brandschutzmaßnahmen sowie die Sanierung des Trinkwasseranlage des Gesamteinrichtung durchgeführt.

Die Maßnahmen dieser Sanierung sind wie folgt geplant:

- Grundlegende Sanierungsmaßnahmen in Klassenräumen, Therapieräumen, Büros und Fluren

- Fortsetzung auf nächster Seite -

Leistungsverzeichnis

Schreinerarbeiten Holz-Akustikdecken

316 Caritas-Förderzentrum St. Laurentius und Paulus

00 Vorbemerkungen

Nr.	Leistungsbeschreib...	Menge/ Einh.	Preis (EP)	Gesamt (GP)
-----	-----------------------	--------------	------------	-------------

- Einbau eine Lüftungsanlage inklusive Einbau von Klimatisierungsgeräten
- Erneuerung von elektrischen Leitungsführungen
- Sanierung des Schwimmbades mit Umkleiden
- Sanierung der Aula und WC-Anlagen
- Sanierung der Pflegebäder, WC-Anlagen
- Umbau der Lehrküche
- Herstellung eines barrierefreien Pausenhofes

Die Gebäudeteile, welche Gegenstand dieser Maßnahme sind, beinhalten folgende Nutzungen:

Bauteil P:

- UG (Teilunterkellerung): Schwimmbadbecken – Schwimmbadtechnik
- EG: Schwimmbad mit zugehörigen Umkleiden, Klassen-, Therapie- und Verwaltungsräume, kleinere Sanitärbereiche
- OG: Klassen-, Therapie- und Verwaltungsräume, großer Sanitärbereich für die Schüler*innen
- Dachraum: Einbau einer Technikzentrale, Leitungsverzug der neuen Lüftungsanlage

Bauteil R:

- EG: Großküche (NICHT Gegenstand dieser Maßnahme)
- OG: Mensa, Ausgabeküche, Klassen-, Therapie- und Verwaltungsräume
- Dachraum: ungenutzt – lediglich Leitungsverzug der neuen Lüftungsanlage

Bauteil O:

- EG: Notwendiger Flur, Erschließung, Verwaltungsräume
OG: Notwendiger Flur, kleine Sanitärbereiche, Erschließung, Verwaltungsräume

- Fortsetzung auf nächster Seite -

Leistungsverzeichnis

Schreinerarbeiten Holz-Akustikdecken

316 Caritas-Förderzentrum St. Laurentius und Paulus

00 Vorbemerkungen

Nr.	Leistungsbeschreib...	Menge/ Einh.	Preis (EP)	Gesamt (GP)
-----	-----------------------	--------------	------------	-------------

- Dachraum: ungenutzt – lediglich Leitungsverzug der neuen Lüftungsanlage

Bauteil A:

- EG: Gymnastikhalle mit zugehörigen Nebenräumen, Klassen-, Therapie- und Verwaltungsräume, großer Sanitärbereich für die Schüler*innen, Werkraum, Lehrküche
- OG: Klassen-, Therapie- und Verwaltungsräume, großer Sanitärbereich für die Schüler*innen
- Dachraum: Einbau einer Technikzentrale, Leitungsverzug der neuen Lüftungsanlage

Bauteil B:

- EG: Ambulanter Dienst Verwaltungsräume (NICHT Gegenstand dieser Maßnahme), Haupteingang
- OG: Klassenräume, kleiner Sanitärbereich
- Dachraum: ungenutzt – lediglich Leitungsverzug der neuen Lüftungsanlage

Bauteil C:

- EG: Klassen-, Therapie- und Verwaltungsräume, kleiner Sanitärbereich, Erschließung
- OG 1: Bibliothek, Erschließung
- OG 2: (NICHT Gegenstand dieser Maßnahme), Erschließung
- OG 3: (NICHT Gegenstand dieser Maßnahme), Erschließung
- OG 4: Klassen- und Therapieräume, kleiner Sanitärbereich, Erschließung
- Dachraum: Einbau einer Technikzentrale

Bauteil L:

- EG: Notwendiger Flur, Erschließung, Rampe
- OG: Notwendiger Flur, Erschließung, Rampe
- Dachraum: ungenutzt – lediglich Leitungsverzug der neuen

- Fortsetzung auf nächster Seite -

Leistungsverzeichnis

Schreinerarbeiten Holz-Akustikdecken

316 Caritas-Förderzentrum St. Laurentius und Paulus

00 Vorbemerkungen

Nr.	Leistungsbeschreib...	Menge/ Einh.	Preis (EP)	Gesamt (GP)
-----	-----------------------	--------------	------------	-------------

Lüftungsanlage

Bauteil M:

- EG: Notwendiger Flur, Erschließung, Rampe
- OG: (NICHT Gegenstand dieser Maßnahme)
- Dachraum: ungenutzt (NICHT Gegenstand dieser Maßnahme)

Bauteil F:

- EG: Aula mit Bühne, Sanitärbereich
- OG: (NICHT Gegenstand dieser Maßnahme)
- Dachraum: ungenutzt (NICHT Gegenstand dieser Maßnahme)

Diese Gebäudeteile sind NICHT Gegenstand der Maßnahme:

Bauteil D, Bauteil E, Bauteil U, Bauteil G, Bauteil N, Bauteil K, Bauteil H, Bauteil S, Bauteil T

Bauabschnitte:

Die Sanierung erfolgt abschnittsweise in drei Bauabschnitten.

BA 1: Gebäudeteil A, B, L

BA 2: Gebäudeteile P, R, O, C (EG+4.OG), P (Schwimmhalle)

BA 3: Gebäudeteil C (EG+4.OG+Dach), L, M, F und Pausenhöfe

Dachraum als Sonderabschnitt.

Bauablaufsbedingte Unterbrechungen innerhalb eines Bauabschnittes sind einzukalkulieren. Nach Vollendung der Arbeiten innerhalb eines Bauabschnittes sind Unterbrechungen bis zum Start des nächsten Bauabschnittes einzukalkulieren.

Umbaumaßnahmen finden im laufenden Schulbetrieb statt. Staub- und Lärmbelästigungen während der Unterrichts- bzw. Betriebszeiten sind zu minimieren

(Bundes-Immissionsschutzgesetz beachten).

- Fortsetzung auf nächster Seite -

Leistungsverzeichnis

Schreinerarbeiten Holz-Akustikdecken

316 Caritas-Förderzentrum St. Laurentius und Paulus

00 Vorbemerkungen

Nr.	Leistungsbeschreib...	Menge/ Einh.	Preis (EP)	Gesamt (GP)
-----	-----------------------	--------------	------------	-------------

**Arbeiten mit lauten Geräten sind möglichst nach 15 Uhr
oder in den Schulferien durchzuführen.**

BESONDERE VORBEMERKUNGEN

1.0 WEITERE HINWEISE

Gegenstand der Ausschreibung sind

Schreinerarbeiten.

Leistungsbeschreibung und Pläne:

Grundlage des Angebotes sind die Leistungsbeschreibungen in den Vorbemerkungen und Positionen sowie die beigefügten Pläne. Die Pläne dienen zur Übersicht. Der Bieter ist verpflichtet, die im Leistungsverzeichnis beschriebenen Positionen auf Vollständigkeit, fachgerechte Ausführbarkeit und Eignung für den vorgesehenen Verwendungszweck zu prüfen. Dies gilt auch im Hinblick auf die vorgesehenen Verbindungen mit dem Bauwerk und den zu erwartenden Beanspruchungen.

2.0 NORMEN

Es gelten die VOB, die Herstellerempfehlungen, die allgemein anerkannten Regeln der Technik, Merkblätter, sowie alle geltenden DIN-Normen über die auszuführenden Arbeiten und beschriebenen Materialien und der zu erwartenden üblichen Beanspruchungen.

Der Auftragnehmer hat für die auszuführenden Arbeiten tätigkeitspezifische Arbeitsschutzmaßnahmen wie u.a. Gefährdungsbeurteilungen, Erstellen von Abbruch- und Betriebsanweisungen, Arbeitsmedizinische Maßnahmen, Unterweisungen, Persönliche Schutzausrüstung, Erste Hilfe, entsprechend den aktuell gültigen rechtlichen Grundlagen zu veranlassen bzw. auszuführen.

- Fortsetzung auf nächster Seite -

Leistungsverzeichnis

Schreinerarbeiten Holz-Akustikdecken

316 Caritas-Förderzentrum St. Laurentius und Paulus

00 Vorbemerkungen

Nr.	Leistungsbeschreib...	Menge/ Einh.	Preis (EP)	Gesamt (GP)
-----	-----------------------	--------------	------------	-------------

Die in der DGUV Regel 101-602 beschriebenen Grundregeln für den Arbeitsschutz sind zu beachten.

3.0 BAUSTELLENEINRICHTUNG

Es wird empfohlen sich die örtlichen Gegebenheiten vor Angebotsabgabe anzuschauen.

Hierfür ist Kontakt mit dem planenden Architekturbüro PIA Architekten über die Bietepattform aufzunehmen.

3.1 AUFSTELLFLÄCHEN

Die Aufstellflächen für Bauaufzüge und Container sind dem Baustelleneinrichtungsplan zu entnehmen.

3.2 Freizuhaltende Flächen

Alle vorhandenen Straßen und Einfahrten sind als Zufahrtswege für Feuerwehr-, Rettungs-, Polizei- und sonstige Hilfsfahrzeuge unbedingt freizuhalten. Auch alle Flächen, die gemäß Baustellenleitplan und Baulogistikkonzept einer bestimmten Nutzung zugeordnet sind, sind von anderen Nutzungen freizuhalten. Dort abgestellte Fahrzeuge und Materialien werden auf Kosten des Verursachers entfernt. An- und Ablieferung von Materialien für den AN nur unter Anwesenheit des AN. Flächen vor Notausgangstüren sind freizuhalten.

3.3 Transportwege

Der Bauaufzug wird Bauabschnittsweise zur Verfügung gestellt. Es ist zu berücksichtigen, dass in Bauabschnitt 1 **lediglich das 1.OG** über den Bauaufzug angefahren wird. Dieser ist der Hauptzugang für die Baustelle in Bauabschnitt 1, alles Material muss über diesen Zugang ein- und ausgebracht werden.

Der Einsatz von Schuttrutschen und zusätzlichen Bauaufzügen ist grundsätzlich gestattet. **Diese sind im Vorfeld, mit min. 4 Wochen Vorlaufzeit, von der Bauleitung des AG genehmigen zu lassen.** Sie sind so anzubringen, dass die

- Fortsetzung auf nächster Seite -

Leistungsverzeichnis

Schreinerarbeiten Holz-Akustikdecken

316 Caritas-Förderzentrum St. Laurentius und Paulus

00 Vorbemerkungen

Nr.	Leistungsbeschreib...	Menge/ Einh.	Preis (EP)	Gesamt (GP)
-----	-----------------------	--------------	------------	-------------

Fassaden nicht beschädigt werden. Entsprechende Schutzmaßnahmen sind einzurechnen. Die Nutzung von Schuttrutschen für die Gefahrstoffe (mit Schadstoffen kontaminierten Baumaterialien) ist nicht gestatten (zwecks Staubminimierung).

3.4 Infrastruktur / Baulogistik

Die Baustelle liegt an der Queichheimer Hauptstrasse (235) und ist von dieser aus anfahrbar.
Befestigte und unbefestigte Straßen und Plätze sind nach Beendigung der Arbeiten wieder in einen einwandfreien Zustand zu versetzen und auch während der Bauzeit erforderlichenfalls zu reinigen.
Außerhalb der jeweils betroffenen Bauabschnitte findet ein Regelbetrieb statt. Bitte beachten Sie die Bring- und Abholzeiten der Kinder: Diese sind von 8.00 bis 9.00 Uhr sowie von 15.00 bis 16.00 Uhr. In diesen Zeiträumen herrscht ein hohes Aufkommen an Bus- und Autoverkehr. Bitte tätigen Sie Materialanlieferungen nicht innerhalb dieses Zeitfensters.

3.5 Anschlüsse Bauwasser

Der Bauwasseranschluss wird bauseits durch die Rohbaufirma hergestellt und für die Dauer der Bauausführung zur Verfügung gestellt.

Ab den Übergabepunkten muss der AN die weitere Versorgung für seine Leistungen selbst übernehmen. Bei erforderlichen Kreuzungen vorhandener Bauwerke, Straßen und Wege sind die Leitungen des AN von diesem selbst ausreichend zu sichern sowie eine Behinderung anderer Unternehmer auszuschließen. Dass der benötigte Wasseranschluss jeweils rechtzeitig für die Leistungen des AN zu Verfügung steht ist ausschließlich Sache des ANs.

3.6 Anschlüsse Abwasser

Während der Bauausführung anfallendes häusliches Schmutzwasser

- Fortsetzung auf nächster Seite -

Leistungsverzeichnis

Schreinerarbeiten Holz-Akustikdecken

316 Caritas-Förderzentrum St. Laurentius und Paulus

00 Vorbemerkungen

Nr.	Leistungsbeschreib...	Menge/ Einh.	Preis (EP)	Gesamt (GP)
-----	-----------------------	--------------	------------	-------------

kann nur über vorh. Entwässerungsgullys in das bestehende Kanalsystem eingeleitet werden. Die erforderliche Genehmigung dafür hat der AN innerhalb seiner Leistung bei der zuständigen Behörde einzuholen.

3.7 Baustromversorgung

Der Baustromanschluss wird bauseits durch die Rohbaufirma hergestellt und für die Dauer der Bauausführung zur Verfügung gestellt.

3.8 Baubeleuchtung

Notwendige Beleuchtung der Arbeitsbereiche inkl. Verkabelung ist Sache des AN.

3.9 Sanitäreinrichtungen

Für alle am Bau Beschäftigten wird ein Sanitärcontainer zur Verfügung gestellt, der Toiletten und Waschbecken, sowie Duscheinrichtungen enthält.
Aufenthalts- und Umkleieräume für die eigenen am Bau beschäftigten Mitarbeiter ist Sache des AN.

3.10 Baustelleneinrichtungsplan

Die für die BE genutzten Flächen, Lagerflächen, freizuhaltenen Flächen und dergleichen sind in einem BE-Plan auf Basis des vom AG erstellten BE-Plans unter Angabe des Verwendungszweckes anzulegen und mit der Objekt-/ Bauüberwachung abzustimmen. Der Plan mit der BE muss u.a. folgende Einzelangaben inkl. zeitlichen Angaben enthalten:

- Eintragung aller Unterkünfte, Materialbaracken, Materiallager, Bauleiterbüro etc.
- Eintragung der Standorte u. Schwenkbereiche evtl. vorgesehener Kräne/Mobilkräne, Hebewerkzeuge etc.
- Eintragung der Standorte von Bauaufzügen/Lastenschrägaufzüge/Schuttrutschen

- Fortsetzung auf nächster Seite -

Leistungsverzeichnis

Schreinerarbeiten Holz-Akustikdecken

316 Caritas-Förderzentrum St. Laurentius und Paulus

00 Vorbemerkungen

Nr.	Leistungsbeschreib...	Menge/ Einh.	Preis (EP)	Gesamt (GP)
-----	-----------------------	--------------	------------	-------------

- Benötigte Lagerflächen im Außenbereich
Der BE-Plan ist rechtzeitig vor Ausführung, spätestens jedoch 4 Wochen nach Beauftragung, zur Freigabe durch den AG vorzulegen.

3.11 Baustelleneinrichtungsfläche und Lagerfläche

Der AN Rohbau hat das Gelände bereits über Bauzäune gesichert. Der AN ist dafür verantwortlich, dass der Bauzaun jederzeit geschlossen ist. Innerhalb des Gebäudes besteht kein Anspruch auf die Nutzung von Flächen, insbesondere auch nicht auf abschließbare Räumlichkeiten. Eine etwaige kurzzeitige Nutzung ist mit der Objektüberwachung im Vorhinein abzustimmen. Alle Container, die jeder AN selbst benötigt (z.B. eigene Bauleitung, Lager, Aufenthaltscontainer) sind vom AN mitzubringen. Diese Container sind einschl. evtl. Fundamenten, Medienanschlüsse und deren Demontage und Entsorgung (inkl. Fundamente) vorzusehen. Bauleitungscontainer AN, Mannschaftsräume, Baustellenunterkünfte, Magazine, sonstige Container etc. sowie Arbeitsgeräte u. ä. sind aus Gründen des Eigentumsnachweises mit der Firmenaufschrift zu versehen. Wohncontainer für Übernachtungen sind im und um das Baugelände nicht zugelassen. Eine Übernachtung des Baustellenpersonals auf der Baustelle ist nicht gestattet.

3.12 Transporte

Mobilkranstandorte/ Kranstandorte:
Erforderliche Mobilkranstandorte für kurzzeitige Einsätze sind in Abstimmung mit der Objektüberwachung festzulegen. Die internen Abläufe müssen dabei berücksichtigt werden.
Kranstandorte:
Die Aufstellung von Kränen ist vom AN eigenverantwortlich durch die Behörden genehmigen zu lassen. Eventuelle Zusatzleistungen durch die Genehmigung bleiben im Verantwortungsbereich des AN. Evtl. erforderliche luftfahrtrechtliche Genehmigungen sind durch den Auftragnehmer einzuholen.

- Fortsetzung auf nächster Seite -

Leistungsverzeichnis

Schreinerarbeiten Holz-Akustikdecken

316 Caritas-Förderzentrum St. Laurentius und Paulus

00 Vorbemerkungen

Nr.	Leistungsbeschreib...	Menge/ Einh.	Preis (EP)	Gesamt (GP)
-----	-----------------------	--------------	------------	-------------

Materialtransport über Lastenschrägaufzüge/
Lastenschrägaufzugsstandorte:
Erforderliche Lastenschrägaufzüge sind in Abstimmung mit der
Objektüberwachung festzulegen. Die notwendigen Stellflächen für
Kräne, Autokräne oder sonstige Hebeeinrichtungen sind vom AN
hinsichtlich Befahrbarkeit und Tragfähigkeit eigenverantwortlich zu
prüfen und herzustellen, inkl. Abbau.

3.13 Sauberkeit der Baustelle

Die dem AN überlassenen Flächen und Räume und das gesamte
Baustellengelände sind jederzeit in geordnetem, sauberem und
verkehrssicheren Zustand zu erhalten.

Öffentliche Verkehrsflächen sind infolge abwicklungstechnischer
Gründe nach Verschmutzung zu reinigen.

3.14 Vorarbeiten durch den Auftragnehmer:

Planlieferungen erfolgen grundsätzlich nur digital. Die Kosten für die
Herstellung der vom AN benötigten Ausdrucke und Plankopien,
auch in Ausschnitten, ihre Weiterleitung im Wirkungskreis des AN,
sowie ihre Verwaltung trägt der AN. Diese sind einzukalkulieren.

3.15 Vorhandene Schadstoffe

Da aufgrund des Gebäudealters der Verdacht bestand, dass im
Zuge der geplanten Baumaßnahmen auch schadstoffhaltige
Bausubstanzmaterialien zum Ausbau kommen könnten, wurde
WPW Geoconsult Südwest mit der Beprobung und
laboranalytischen Überprüfung von Verdachtsmaterialien an den zu
sanierenden Gebäudeteilen beauftragt.

Die Untersuchungen haben bestätigt, dass einige
Bestandsmaterialien schadstoffbelastet sind.

Die Ergebnisse sind den Unterlagen (Abfalltechnischer Bericht) zu
entnehmen.

Besondere Maßnahmen beim Abbau und der Entsorgung sind dem

- Fortsetzung auf nächster Seite -

Leistungsverzeichnis

Schreinerarbeiten Holz-Akustikdecken

316 Caritas-Förderzentrum St. Laurentius und Paulus

00 Vorbemerkungen

Nr.	Leistungsbeschreib...	Menge/ Einh.	Preis (EP)	Gesamt (GP)
-----	-----------------------	--------------	------------	-------------

LV zu entnehmen.

4.0 Angaben zur Ausführung

Das Fördern sämtlicher Materialien für den Ausbau zu den jeweiligen Sanierungsbereichen und Räumen ist in die Position Baustelleneinrichtung oder, falls nicht vereinbart, in die Einheitspreise mit einzukalkulieren.

Der Arbeitsablauf lässt sich in folgende Punkte unterteilen:

- Anmeldung der Arbeiten, Einholen der erforderlichen Genehmigungen
- Baustelleneinrichtung
- Vorbereitende Arbeiten
- Schreinerarbeiten
- Entsorgung aller anfallenden Abfälle inkl. Nachweise

Unmittelbar nach Auftragserteilung hat der AN einen detaillierten Terminplan seines Gewerkes zu erstellen und dem AG bzw. dem Architekten/ Bauleiter zur Freigabe vorzulegen.

Sämtliche ausgeschriebene Positionen sind als fertige und vollständige Leistungen einschließlich aller Nebenleistungen herzustellen und sind unter Zugrundelegung der allgemein anerkannten Regeln der Technik und der gesetzlichen und behördlichen Vorschriften mit dem EP abgegolten.

4.1 Sachverständigengutachten

Es liegt ein Schadstoffkataster vor.

4.2 Besondere Erschwernisse bei der Ausführung

Innerhalb des Gebäudes stehen **keine Aufzüge** zur Verfügung, der Materialtransport/Abtransport ist vom AN eigenständig zu organisieren. Die Wegstrecken innerhalb und ausserhalb des Gebäudes sowie die Zugänglichkeit ist den beigefügten Grundrissplänen zu entnehmen, dies gilt für alle auszuführenden

- Fortsetzung auf nächster Seite -

Leistungsverzeichnis

Schreinerarbeiten Holz-Akustikdecken

316 Caritas-Förderzentrum St. Laurentius und Paulus

00 Vorbemerkungen

Nr.	Leistungsbeschreib...	Menge/ Einh.	Preis (EP)	Gesamt (GP)
-----	-----------------------	--------------	------------	-------------

Arbeiten. Örtliche Gegebenheiten sind vor Angebotsabgabe vor Ort zu überprüfen!

Mit den Angebotspreisen sind sämtliche Erschwernisse aufgrund örtlicher Umstände abgegolten, z.B. notwendige Zwischentransporte von der Entnahmestelle bis zur Ladestelle, Zwischenlagerung, usw., sofern keine gesonderte Positionen im LV vorhanden sind.

4.3 Arbeiten im Außenbereich

Für Arbeiten im Außenbereich im Anschlussbereich an die Gebäude ist zu beachten, dass die bestehende Bausubstanz nicht beschädigt werden darf, es ist mit erhöhter Sorgfalt zu arbeiten.

4.4 Mitbenutzung fremder Gerüste

Vom AN Gerüstbauarbeiten werden die Fassaden eingerüstet (je nach Bauabschnitt). Mitnutzung ist möglich.

Gerüst: Lastklasse 3, Breitenklasse W09

5.0 Einzelangaben bei Abweichungen von den ATV

5.1 Die Wahl der Vorgehensweise obliegt dem AN. Es gilt, dass das vom AN geplante Verfahren von Sachverständigen des AG (Schadstoffgutachter, Sicherheits- und Gesundheitsschutzkoordinator, Bauleitung) im Vorfeld genehmigt werden muss. Ohne diese Genehmigung können die Arbeiten nicht ausgeführt werden.

5.2 Die Entscheidung über den Grad der Zerkleinerung der anfallenden Stoffen und Bauteilen obliegt dem AN in Zusammenspiel mit seinem Konzept für Förderwege und Transport innerhalb und außerhalb der Gebäude.

5.3 Folgende Leistungen sind mit einzukalkulieren:

- Fortsetzung auf nächster Seite -

Leistungsverzeichnis

Schreinerarbeiten Holz-Akustikdecken

316 Caritas-Förderzentrum St. Laurentius und Paulus

00 Vorbemerkungen

Nr.	Leistungsbeschreib...	Menge/ Einh.	Preis (EP)	Gesamt (GP)
-----	-----------------------	--------------	------------	-------------

- Dokumentation
- Erstellung BE-Plan
- Bauzeitenplan
- Arbeitsplan und Betriebsanweisung gem. TRGS
- Aufmaße nach St, m², m in Plänen eingetragen auf Grundlage der Plänen des AG
- Original-Wiegescheine (kg, t), Begleitscheine, Abfuhrlisten und Entsorgungsnachweise
- Tabellarische Auflistung der Wiegescheine / Übernahmescheine

5.4 Alle Nachträge sind vor Ausführung schriftlich anzukündigen und dürfen erst nach schriftlicher Freigabe durch die Bauleitung bzw. den Auftraggeber ausgeführt werden. Ohne vorherige Zustimmung erfolgt keine Vergütung.

Tägliche Rapportzettel über ausgeführte Leistungen, insbesondere bei Regiearbeiten und Abweichungen vom ursprünglichen Leistungsumfang, sind vollständig und nachvollziehbar auszufüllen und unverzüglich – spätestens am Folgetag – an die Bauleitung zu übergeben. Verspätet oder unvollständig eingereichte Rapporte können nicht berücksichtigt werden.

Nur Textinformation - Titel 00

Vorbemerkungen

01 Titel Bauabschnitt 1

01.00 Bereich Baustelleneinrichtung

01.00.1 Baustelleneinrichtung

Einrichten, Vorhalten über die vereinbarte Leistungszeit, sowie Räumen der Baustelle, mit folgenden in den Pauschalpreis einzukalkulierenden Leistungen:

- Einrichten Aufenthalts- und Lagerräume
- Maschinen, Geräte

- Fortsetzung auf nächster Seite -

Übertrag:

Leistungsverzeichnis

Schreinerarbeiten Holz-Akustikdecken

316 Caritas-Förderzentrum St. Laurentius und Paulus

01 Bauabschnitt 1

Nr.	Leistungsbeschreib...	Menge/ Einh.	Preis (EP)	Gesamt (GP)
-----	-----------------------	--------------	------------	-------------

Übertrag:

- Sicherungsmaßnahmen, die für die eigenen Arbeiten notwendig sind
- alle sonstigen Maßnahmen, die für das ordnungsgemäße Arbeiten notwendig sind.

Bauseits vorhanden:

- Gerüstaufzug (für BA1 und BA2 gem. Baustelleneinrichtungsplan)
- Bauzaun
- Verkehrssicherung
- Wasser- und Stromanschluss
- Aussengerüste (temporär, je nach Arbeitsfortschritt)
- Sanitärcontainer
- Duschcontainer (temporär, je nach Arbeitsfortschritt)

Es ist sich über die örtlichen Bedingungen vor Angebotsabgabe ein Bild zu machen.

1 psch

GP

01.00.2 Baustelleneinrichtung, vorhalten

Baustelleneinrichtung über die Bauzeit des BA1.

Abrechnungseinheit pauschal pro Woche.

8 Wo

EP.....

GP

01.00.3 Umzug Baustelleneinrichtung

Umzug der vorgenannten Baustelleneinrichtung, abhängig vom Bauablauf, in eine andere bauseits gestellte Räumlichkeit. mit folgenden in den Pauschalpreis einzukalkulierenden Leistungen:

- Rückversetzen des vorherigen Lagerraums in den ursprünglichen Zustand

- Fortsetzung auf nächster Seite -

Übertrag:

Leistungsverzeichnis

Schreinerarbeiten Holz-Akustikdecken

316 Caritas-Förderzentrum St. Laurentius und Paulus

01 Bauabschnitt 1

Nr.	Leistungsbeschreib...	Menge/ Einh.	Preis (EP)	Gesamt (GP)
-----	-----------------------	--------------	------------	-------------

Übertrag:

- Umräumen Maschinen, Geräte

1 St EP..... GP

Summe Bereich 01.00

Baustelleneinrichtung, Netto:

01.01 Bereich Vorbereitende Arbeiten

PLANUNG

01.01.1 Verlegeplan/Elementierung

Erstellen des Verlegeplans durch den Auftragnehmer.

Der Verlegeplan muss folgende Informationen enthalten: Einteilung der Elemente, Verlegerichtung, Randabschlüsse, Anschluss an die Unterkonstruktion, Darstellung der wichtigen Elementdetails, Verbindungsmittel, Elementnummerierung, Bemaßung für den Abbund der Elemente.

Grundlage des Verlegeplanes ist die Werkplanung (Architektur) im Maßstab 1:50.

1 psch GP

Summe Bereich 01.01

Vorbereitende Arbeiten, Netto:

01.02 Bereich Prallwandverkleidung

HOLZ-PRALLWÄNDE - UNTERKONSTRUKTION

Übertrag:

Leistungsverzeichnis

Schreinerarbeiten Holz-Akustikdecken

316 Caritas-Förderzentrum St. Laurentius und Paulus

01 Bauabschnitt 1

Nr.	Leistungsbeschreib...	Menge/ Einh.	Preis (EP)	Gesamt (GP)
-----	-----------------------	--------------	------------	-------------

Übertrag:

01.02.1

Verweis auf Position: 01.02.2 (Seite 19)

Unterkonstruktion Holz

Unterkonstruktion für eine kraftabbauende Prallwand mit Verkleidung aus Holzlamellen-Paneelen

Aufbau der Unterkonstruktion mit Holz-Kreuzlattung bestehend aus:

- Kantholz als oberes Lager der Unterkonstruktion
- Schwinglattung vertikal aus Mehrschichtplattenstreifen, Buche oder Birke im Abstand von 62,5cm.
Befestigung mit der Rohbauwand durch Abstandsmontageschraube, Abstand der Schrauben jeweils 73,5cm, Abstand der untersten Schraube zum Fußboden 25,0cm.
Abstandsmontageschraube: Senkkopf; Teilgewinde mit Unterkopfgewinde zur Justierung: Nenndurchmesser 1 - 6mm & Nenndurchmesser 2 - 9,9mm
- Montagelattung horizontal aus Mehrschichtplattenstreifen im Abstand von 73,5cm:
In Kreuzungspunkten zur Schwinglattung mit Holzschrauben 2*4*40 zu befestigen; zur Sicherstellung des Lastabtrags am oberen Kantholz (Lager) verschrauben.
Position der Montagelattung jeweils mittig zwischen den Abstandsmontageschrauben
- unterer Abschluss des zu montierenden Holzlamellen-Prallwand-Paneels mit Massivholzleiste (Weißtanne,lebhaft), zu verschrauben mit Montagelattung

Stärke des Aufbaus der Unterkonstruktion gesamt: 10cm

Kraftabbau gemäß DGUV > 60%

Ballwurfsicher Kategorie W1 nach DIN18032-3:2023-12

(Prüfbericht ist vom AN vorzulegen)

Bei der Ausbildung von breiteren Schattenfugen (>15mm) sind die Randprofile mit einer gefalzten Abschlussleiste zu versehen.

Rohwand: Beton / Mauerwerk

Unterkonstruktion für die Akustikpaneele liefern und montieren.

- Fortsetzung auf nächster Seite -

Übertrag:

Leistungsverzeichnis

Schreinerarbeiten Holz-Akustikdecken

316 Caritas-Förderzentrum St. Laurentius und Paulus

01 Bauabschnitt 1

Nr.	Leistungsbeschreib...	Menge/ Einh.	Preis (EP)	Gesamt (GP)
-----	-----------------------	--------------	------------	-------------

Übertrag:

Evtl. Mehraufwände sind einzukalkulieren. Geeignete Befestigungsmittel sind beim Hersteller zu beziehen.

Die Befestigung der Holzlamellen-Paneele muss in den Fugen mit Vollgewinde-Spezialschrauben 3,4*40 erfolgen. Die Verwendung von Klammern zur Befestigung der Paneele ist unzulässig.

Einbauort: BT A - EG

110 m² EP..... GP

HOLZ-AKUSTIKWÄNDE - REGULÄR

01.02.2 Akustikwand, Holzakustikpaneel gefast

Holzlamellen-Prallwandbekleidung an Holzunterkonstruktion.

Leistungsbestandteile:

- Anschluss an Holzunterkonstruktion
- verborgene Befestigung in den Akustikfugen mit Spezialschrauben
- Bekleidung der Unterkonstruktion mit Akustikpaneelen aus Weißtanne, astrein
- Elemente liefern und montieren.

Zweck: Bekleidung Wand
Vorleistung: Holz-Akustikwand-Unterkonstruktion
Folgeleistung: Wandeinbauten
Brandschutz: ohne
Dämmauflage: ohne
Untergrund: Holzunterkonstruktion
Oberflächen: unbehandelt

Einbauort: BT A - EG

Lamellenakustikwand mit Holzfaserdämmstoff
Brettspertholz-Akustikpaneel Weisstanne astrein lebhaft (WTL)

Oberfläche:

- Fortsetzung auf nächster Seite -

Übertrag:

Leistungsverzeichnis

Schreinerarbeiten Holz-Akustikdecken

316 Caritas-Förderzentrum St. Laurentius und Paulus

01 Bauabschnitt 1

Nr.	Leistungsbeschreib...	Menge/ Einh.	Preis (EP)	Gesamt (GP)
-----	-----------------------	--------------	------------	-------------

Übertrag:

Sichtseite aus astreinen Weisstannenholz-Einschichtplatten in lebhafter Sortierung
in Halb-/Rift eingeschnittene Lamellen sichtbar keilgezinkt, Farbton der Lamellen variiert deutlich (farbiges Erscheinungsbild), Oberfläche sauber geschliffen und strukturiert

Akustikprofil:
20-4-16 (Leistenbreite: 20 mm, Fugenbreite: 4 mm, Fugentiefe: 16 mm)

Das Leistenprofil ist mit gefasteten Kanten zu versehen.

Bewerteter Schallabsorptionsgrad der gesamten Verkleidungskonstruktion α_w mind. 0,55 nach DIN EN ISO 11654

Technische Anforderungen:
Höhe: 33 mm, Länge: 2940 mm, Deckbreite: 625 mm
Umlaufende Nut für Verbindung mit Sperrholzfeder
Holzart Mittel- und Rücklage Fichte/Tanne
Technisch getrocknet, Holzfeuchte $9 \pm 2\%$
Kreuzweise, schadstofffreie PUR-Verklebung (natureplus®-Zertifikat erforderlich)
integrierter Holzweichfaser-Absorber mit 70% Flächenanteil hinter der Leistenoberfläche
Rückseite offen, vier Längsleisten

Abschluss der Verkleidungsfläche mit einer Schattenfuge von 10 mm Breite.

Die verborgene Befestigung der Holzlamellen-Paneele an der Unterkonstruktion muss in den Fugen mit Vollgewinde-Spezialschrauben 3,4*40 erfolgen. Geeignete Befestigungsmittel sind beim Hersteller zu beziehen. Die Verwendung von Klammern zur Befestigung der Paneele ist unzulässig.

Hinweis: Oberflächenbehandlung siehe Zulagen

Angebotenes Produkt/Fabrikat:

- Fortsetzung auf nächster Seite -

Übertrag:

Leistungsverzeichnis

Schreinerarbeiten Holz-Akustikdecken

316 Caritas-Förderzentrum St. Laurentius und Paulus

01 Bauabschnitt 1

Nr.	Leistungsbeschreib...	Menge/ Einh.	Preis (EP)	Gesamt (GP)
-----	-----------------------	--------------	------------	-------------

Übertrag:

'.....' (Bietereintrag)

110 m² EP..... GP

PRALLWAND-UNTERKONSTRUKTION - STÜTZE

01.02.3 Unterkonstruktion Holz an Stütze

Unterkonstruktion für eine kraftabbauende Prallwand mit Verkleidung aus Holzlamellen-Paneelen an einer Stütze

Aufbau der Unterkonstruktion mit Holz-Kreuzlattung bestehend aus:

- Kantholz als oberes Lager der Unterkonstruktion
- Schwinglattung vertikal aus Mehrschichtplattenstreifen, Buche od. Birke.
Befestigung mit der Stütze durch Abstandsmontageschraube, Abstand der Schrauben jeweils 73,5cm, Abstand der untersten Schraube zum Fußboden 25,0cm.
Abstandsmontageschraube: Senkkopf; Teilgewinde mit Unterkopfgewinde zur Justierung: Nenndurchmesser 1 - 6mm & Nenndurchmesser 2 - 9,9mm
- Montagelattung horizontal aus Mehrschichtplattenstreifen im Abstand von 73,5cm:
In Kreuzungspunkten zur Schwinglattung mit Holzschrauben 2*4*40 zu befestigen; zur Sicherstellung des Lastabtrags am oberen Kantholz (Lager) verschrauben.
Position der Montagelattung jeweils mittig zwischen den Abstandsmontageschrauben
- unterer Abschluss des zu montierenden Holzlamellen-Prallwand-Paneels mit Massivholzleiste (Weißtanne, lebhaft), zu verschrauben mit Montagelattung

Stärke des Aufbaus der Unterkonstruktion gesamt: 10cm

Kraftabbau gemäß DGUV > 60%

Ballwurfsicher Kategorie W1 nach DIN18032-3:2023-12

- Fortsetzung auf nächster Seite -

Übertrag:

Leistungsverzeichnis

Schreinerarbeiten Holz-Akustikdecken

316 Caritas-Förderzentrum St. Laurentius und Paulus

01 Bauabschnitt 1

Nr.	Leistungsbeschreib...	Menge/ Einh.	Preis (EP)	Gesamt (GP)
-----	-----------------------	--------------	------------	-------------

Übertrag:

(Prüfbericht ist vom AN vorzulegen)

Bei der Ausbildung von breiteren Schattenfugen (>15mm) sind die Randprofile mit einer gefalzten Abschlussleiste zu versehen.

Untergrund: Beton / Mauerwerk
Breite der Stützen: ca. 30cm

Unterkonstruktion für die Akustikpaneele liefern und montieren.
Evtl. Mehraufwände sind einzukalkulieren. Geeignete Befestigungsmittel sind beim Hersteller zu beziehen.

Einbauort: BT A - EG

18 m EP..... GP

PRALLWANDVERKLEIDUNG - STÜTZE

01.02.4 Holzlamellen-Akustikelement an Stütze

Holzlamellen-Prallwandbekleidung an Holzunterkonstruktion an einer Stütze mit gefalzten Abschlussleisten

Die Verkleidung erfolgt an der Vorderseite der Stütze (Breite ca. 30cm) mit einem Holzlamellen-Akustikelement und an den Seiten jeweils mit einer gefalzten Abschlussleiste.

Leistungsbestandteile

- Anschluss an Holzunterkonstruktion
- verborgene Befestigung in den Akustikfugen mit Spezialschrauben
- Bekleidung der Unterkonstruktion mit Akustikpaneelen aus Weißtanne, astrein
- Abschluss und Bekleidung der Seiten mit gefalzten Abschlussleisten
- Elemente und Randleisten liefern und montieren.

- Fortsetzung auf nächster Seite -

Übertrag:

Leistungsverzeichnis

Schreinerarbeiten Holz-Akustikdecken

316 Caritas-Förderzentrum St. Laurentius und Paulus

01 Bauabschnitt 1

Nr.	Leistungsbeschreib...	Menge/ Einh.	Preis (EP)	Gesamt (GP)
-----	-----------------------	--------------	------------	-------------

Übertrag:

Zweck: Bekleidung Wand
Vorleistung: Holz-Akustikwand-Unterkonstruktion
Folgeleistung: Wandeinbauten
Brandschutz: ohne
Dämmauflage: ohne
Untergrund: Holzunterkonstruktion
Oberflächen: unbehandelt

Einbauort: BT A - EG

Lamellenakustikwand mit Holzfaserdämmstoff
Brettsperrholz-Akustikpaneel Weisstanne astrein lebhaft (WTL)

Oberfläche:
Sichtseite aus astreinen Weisstannenholz-Einschichtplatten in lebhafter Sortierung
in Halb-/Rift eingeschnittene Lamellen sichtbar keilgezinkt, Farbton der Lamellen variiert deutlich (farbiges Erscheinungsbild), Oberfläche sauber geschliffen und strukturiert

Akustikprofil:
20-4-16 (Leistenbreite: 20 mm, Fugenbreite: 4 mm, Fugentiefe: 16 mm)

Das Leistenprofil ist mit gefasten Kanten zu versehen.

Bewerteter Schallabsorptionsgrad der gesamten Verkleidungskonstruktion α_w mind. 0,55 nach DIN EN ISO 11654

Technische Anforderungen:
Höhe: 33 mm, Länge: 2940 mm, Deckbreite: 625 mm
Umlaufende Nut für Verbindung mit Sperrholzfeder
Holzart Mittel- und Rücklage Fichte/Tanne
Technisch getrocknet, Holzfeuchte $9 \pm 2\%$
Kreuzweise, schadstofffreie PUR-Verklebung (natureplus®-Zertifikat erforderlich)
integrierter Holzweichfaser-Absorber mit 70% Flächenanteil hinter der Leistenoberfläche
Rückseite offen, vier Längsleisten

- Fortsetzung auf nächster Seite -

Übertrag:

Leistungsverzeichnis

Schreinerarbeiten Holz-Akustikdecken

316 Caritas-Förderzentrum St. Laurentius und Paulus

01 Bauabschnitt 1

Nr.	Leistungsbeschreib...	Menge/ Einh.	Preis (EP)	Gesamt (GP)
-----	-----------------------	--------------	------------	-------------

Übertrag:

Abschluss der Verkleidungsfläche auf beiden Seiten der Stütze mit einer gefalzten Abschlussleiste.

Die verborgene Befestigung der Holzlamellen-Paneele an der Unterkonstruktion muss in den Fugen mit Vollgewinde-Spezialschrauben 3,4*40 erfolgen. Geeignete Befestigungsmittel sind beim Hersteller zu beziehen. Die Verwendung von Klammern zur Befestigung der Paneele ist unzulässig.

Hinweis: Oberflächenbehandlung siehe Zulagen

Angebotenes Produkt/Fabrikat:

'.....' (Bietereintrag)

Randleiste mit Falz, Höhe 280 mm

- Falzbreite 4mm, Leistenstärke 16mm
- Weißtanne astrein, lebhaft

Abrechnung erfolgt nach Höhe der Stütze in m.

18 m EP..... GP

HOLZAKUSTIKVERKLEIDUNG - HEIZKÖRPER

01.02.5 Holzlamellenakustikelement vor Heizkörper

Anbringen von Holzlamellenakustikelementen vor den Heizkörpern Befestigung seitlich (an den Stützen) mit Winkeln

Holzakustikelement wie Pos. 02.2.

- Fortsetzung auf nächster Seite -

Übertrag:

Leistungsverzeichnis

Schreinerarbeiten Holz-Akustikdecken

316 Caritas-Förderzentrum St. Laurentius und Paulus

01 Bauabschnitt 1

Nr.	Leistungsbeschreib...	Menge/ Einh.	Preis (EP)	Gesamt (GP)
-----	-----------------------	--------------	------------	-------------

Übertrag:



5 St EP..... GP

HOLZ-AKUSTIKWÄNDE - ZULAGEN

01.02.6

Verweis auf Position: 01.02.2 (Seite 19)

Zulage geölt

– Wie Pos. 01.02.2 , Ausführung als Akustikwand

Werkseitige Behandlung der Paneeloberfläche mit Öl.

Farbe: transparent/farblos
Elementoberfläche strukturiert
matte, offenporige, strapazierfähige, schmutz- und
wasserabweisende Oberfläche

Das Öl muss geeignet sein für den Innenbereich. Durch Ölauftrag
wird die Maserung des Holzes betont.

Ein Muster der Oberfläche wird vor dem Einbau dem AG vom AN
zur Verfügung gestellt.

- Fortsetzung auf nächster Seite -

Übertrag:

Leistungsverzeichnis

Schreinerarbeiten Holz-Akustikdecken

316 Caritas-Förderzentrum St. Laurentius und Paulus

01 Bauabschnitt 1

Nr.	Leistungsbeschreib...	Menge/ Einh.	Preis (EP)	Gesamt (GP)
-----	-----------------------	--------------	------------	-------------

Übertrag:

Angebotenes Produkt/Fabrikat:

'.....' (Bietereintrag)

10 m² EP..... GP

01.02.7 **Verweis auf Position: 01.02.2 (Seite 19)**
Zulage UV-Schutzlasur, transparent

– Wie Pos. 01.02.2 , Ausführung als Akustikwand

Werkseitiger Auftrag einer effektiven Schutzlasur gegen durch Licht (UV-Strahlung) ausgelöstes Nachdunkeln der Paneeloberfläche.

Die Lasur muss geeignet sein für den Innenbereich bzw. giftklassefrei. Bauseitige Schadstellen sind unmittelbar bei der Montage gemäss Angaben des Paneelherstellers nachzubehandeln.

Wasserbasierte, dünn-schichtige und atmungsaktive Holzlasur für den Innenbereich. Transparente und matte Einstellung. Eignung für Nadelhölzer, insbesondere Tannenholz. Das Produkt enthält wirksame Lichtschutzmittel zur Absorption der UV-Strahlung und Stabilisierung des Holzbestandteiles Lignin.

Angebotenes Produkt/Fabrikat:

'.....' (Bietereintrag)

110 m² EP..... GP

01.02.8 **Verweis auf Position: 01.02.2 (Seite 19)**
Zulage Hohlraumdämmung

– Wie Pos. 01.02.2 , Ausführung als Akustikwand

Lieferung und Verlegung einer zusätzlichen Hohlraumdämmung aus Holzweichfaserdämmplatten in 30 mm Stärke hinter den Akustikpaneelen. Die Matten sind vollflächig zwischen den

- Fortsetzung auf nächster Seite -

Übertrag:

Leistungsverzeichnis

Schreinerarbeiten Holz-Akustikdecken

316 Caritas-Förderzentrum St. Laurentius und Paulus

01 Bauabschnitt 1

Nr.	Leistungsbeschreib...	Menge/ Einh.	Preis (EP)	Gesamt (GP)
-----	-----------------------	--------------	------------	-------------

Übertrag:

Unterkonstruktionsprofile einzubauen und auf geeignete Weise gegen Herabfallen zu sichern.

Technische Anforderungen:

- längenbezogener Strömungswiderstand = 3,0 KPa s/m²
- B2 normal entflammbar / Euroklasse E

Angebotenes Produkt/Fabrikat:

'.....' (Bietereintrag)

110 m² EP..... GP

01.02.9 Gefalzte Abschlussleiste

Randleiste mit Falz, Höhe 63 mm

Randleisten liefern und montieren.

- Höhe: 63 mm
- Länge: 2970 mm
- Falzbreite 4mm, Leistenstärke 16mm

Weißtanne astrein, lebhaft

Zulage Oberflächenbehandlung jeweils identisch mit Oberfläche der Akustikelemente der Hauptposition.

24 m EP..... GP

01.02.10 Zulage Verstärkung

Liefern und fachgerechtes Einbauen von tragfähigen OSB-Verstärkungsplatten zur Hinterfütterung in Holz-Akustikwänden zur Aufnahme von Möblierung oder Sanitäröbekten.

Ausführung gemäß Herstellervorgaben des Objekts (z. B. Haltegriff), einschließlich aller erforderlichen Zuschnitte, Befestigungsmittel und

- Fortsetzung auf nächster Seite -

Übertrag:

Leistungsverzeichnis

Schreinerarbeiten Holz-Akustikdecken

316 Caritas-Förderzentrum St. Laurentius und Paulus

01 Bauabschnitt 1

Nr.	Leistungsbeschreib...	Menge/ Einh.	Preis (EP)	Gesamt (GP)
-----	-----------------------	--------------	------------	-------------

Übertrag:

Anpassungen an die Holzunterkonstruktion.

Zweck: Verstärkung Holz-Akustikwand
Beanspruchung: Wandlasten
Vorleistung: Unterkonstruktion Holz-Akustikwände
Folgeleistung: Sanitärobjekte, Halterungen,
Hängeschränke, Handläufe
Material: OSB-Bauplatte (OSB 3, mind. 18 mm stark)
Höhe der Verstärkung: 1,20m - 1,80m über OKFF
Befestigung: schraubfest an Holz-Unterkonstruktion
oder mit zusätzlicher
Latte/Querprofil (sofern keine direkte Befestigung möglich)

Einbau erfolgt wandbündig unter den Holzakustikpaneelen
Lage und Maße sind bauseits nach Planung Sanitär und Möblierung anzugeben.

Genauere Einbauhöhe und -position sind auf der Baustelle mit Bauleitung abzustimmen.

Hinweis: Die OSB-Verstärkung darf die Funktion der Dämmung (z. B. Schallschutz) nicht beeinträchtigen. Ggf. ist Dämmmaterial auszuklinken oder hinter der OSB-Platte zu ergänzen.

Einbauort: BT P, R, O - EG und 1.OG

20 m² EP..... GP

AUSSCHNITTE

01.02.11 Ausschnitt Holz-Akustik-Wand, rund, Ø<10cm

Runde Ausschnitte in Holz-Akustik-Wand mit einem Durchmesser bis 10cm.

Die Ausschnitte sind ausrissfrei auszuführen.

- Fortsetzung auf nächster Seite -

Übertrag:

Leistungsverzeichnis

Schreinerarbeiten Holz-Akustikdecken

316 Caritas-Förderzentrum St. Laurentius und Paulus

01 Bauabschnitt 1

Nr.	Leistungsbeschreib...	Menge/ Einh.	Preis (EP)	Gesamt (GP)
-----	-----------------------	--------------	------------	-------------

Übertrag:

Zweck: Einbausituation für Schalter oder Leuchten
 Beanspruchung: Lichtschalter und Einbauleuchten < 7kg
 Vorleistung: Abhangdecke
 Folgeleistung: Einbauleuchten etc
 Durchmesser: bis 10cm
 Form: rund
 Einbauort: BT A - EG

20 St EP..... GP

01.02.12 Ausschnitt Holz-Akustik-Wand, rund, Ø<50cm

Runde Ausschnitte in Holz-Akustik-Wänden mit einem Durchmesser von 25 cm bis 50 cm.
 Die Ausschnitte sind ausrissfrei auszuführen.

Zweck: Einbausituation für Leuchten
 Beanspruchung: Einbauleuchte
 Vorleistung: Abhangdecke
 Folgeleistung: Einbauleuchten etc
 Durchmesser: über 25-50 cm
 Form: rund
 Einbauort: BT A - EG

20 St EP..... GP

01.02.13 Ausschnitt Holz-Akustik-Wand, rechteckig, <0,5m2

Rechteckige Ausschnitte in Holz-Akustik-Wänden mit einer Öffnungsgröße bis 0,5 m2.
 Die Ausschnitte sind ausrissfrei auszuführen.

Zweck: Einbausituation für Leuchten
 Beanspruchung: Einbauleuchte
 Vorleistung: Abhangdecke
 Folgeleistung: Einbauleuchten etc

- Fortsetzung auf nächster Seite -

Übertrag:

Leistungsverzeichnis

Schreinerarbeiten Holz-Akustikdecken

316 Caritas-Förderzentrum St. Laurentius und Paulus

01 Bauabschnitt 1

Nr.	Leistungsbeschreib...	Menge/ Einh.	Preis (EP)	Gesamt (GP)
-----	-----------------------	--------------	------------	-------------

Übertrag:

Öffnungsgröße: bis 0,5 m²

Form: rechteckig

Einbauort: BT A - EG

30 St EP..... GP

01.02.14 Linienausschnitt Holz-Akustik-Wand, B=<20cm

Linienausschnitte in Holz-Akustik-Wänden mit einer Breite bis 20 cm.

Die Ausschnitte sind ausrissfrei auszuführen.

Zweck: Einbausituation für Lüftungsschlitze/
Beleuchtungsschienen

Folgeleistung: Lüftungsschlitzschienen

Breite: bis 20 cm

Lastaufnahme UK: bis 1,0 KN/m

Höhe baus. Einbauten: bis ca. 20 cm

Einbauort: BT A - EG

10 m EP..... GP

01.02.15 Kabeldurchführung

Herstellen von Kabeldurchführungen in den Decken.

Die Ausschnitte sind ausrissfrei auszuführen.

10 St EP..... GP

ANSCHLÜSSE, ZULAGEN

Übertrag:

Leistungsverzeichnis

Schreinerarbeiten Holz-Akustikdecken

316 Caritas-Förderzentrum St. Laurentius und Paulus

01 Bauabschnitt 1

Nr.	Leistungsbeschreib...	Menge/ Einh.	Preis (EP)	Gesamt (GP)
-----	-----------------------	--------------	------------	-------------

Übertrag:

01.02.16 Zulage Innenecke, rechtwinklig

Zulage für Ausführung von Akustikpaneel - Innenecke, rechtwinklig
Abrechnung nach m Wandhöhe.

Einbauort: BT A - EG

10 m EP..... GP

01.02.17 Zulage Anarbeiten an Fenster/Tür

Zulage für das Anarbeiten an ein Fenster oder an eine Türöffnung

Der Ausschnitt ist ausrissfrei auszuführen.
Gefalzte Abschlussleiste wird als Zulage abgerechnet.

Einbauort: BT A - EG

15 m EP..... GP

01.02.18 Zulage Anarbeiten an Treppe

Zulage für das Anarbeiten an einen Treppenlauf

Zuschnitte sind ausrissfrei auszuführen.

Der Anschluss ist mit einer Schattenfuge von 10mm auszuführen.

Einbauort: BT A - EG

Abrechnung nach Länge des Treppenlaufs in m

2 m EP..... GP

01.02.19 Zulage Wandanschluss bei Deckenversprung

Anschluss der Prallwand-Elemente bei nach unten verspringenden
Deckenelementen

- Fortsetzung auf nächster Seite -

Übertrag:

Leistungsverzeichnis

Schreinerarbeiten Holz-Akustikdecken

316 Caritas-Förderzentrum St. Laurentius und Paulus

01 Bauabschnitt 1

Nr.	Leistungsbeschreib...	Menge/ Einh.	Preis (EP)	Gesamt (GP)
-----	-----------------------	--------------	------------	-------------

Übertrag:

Der Anschluss ist mit einer Schattenfuge von 10mm auszuführen.

Zuschnitte sind ausrissfrei durchzuführen.

Zulage gilt nicht, wenn die Deckeneinbauten die gesamte Wandlänge betreffen. Ein Mehraufwand für den Zuschnitt liegt hier nicht vor.

abgerechnet nach Länge der Deckeneinbauten entlang der Wand

Einbauort: BT A - EG

5 m EP..... GP

01.02.20 Zulage Verkleidung Verkofferung

Zulage für das Verkleiden von Verkofferungen

Alle sichtbaren Seiten der Verkofferungen sind zu Verkleiden. Die Dämmschicht der Holzlamellen-Akustikpaneele soll dabei an keiner Stelle sichtbar sein. Gefalzte Abschlussleisten sind soweit notwendig in diese Zulagenposition einzukalkulieren.

Horizontale zu verkleidende Flächen werden dabei ebenfalls über die Hauptposition 02.01 & 02.02 und diese Zulagenposition 02.19 abgerechnet.

- Fortsetzung auf nächster Seite -

Übertrag:

Leistungsverzeichnis

Schreinerarbeiten Holz-Akustikdecken

316 Caritas-Förderzentrum St. Laurentius und Paulus

01 Bauabschnitt 1

Nr.	Leistungsbeschreib...	Menge/ Einh.	Preis (EP)	Gesamt (GP)
-----	-----------------------	--------------	------------	-------------

Übertrag:

Wird abgerechnet nach der Oberfläche in m²



4 m² EP..... GP

Summe Bereich 01.02

Prallwandverkleidung, Netto:

01.03 Bereich Deckenverkleidung
HOLZ-ABHANGDECKEN - REGULÄR

01.03.1 Abhangdecke, Holzakustikpaneel

Holz-Akustik-Abhangdecke/-Deckenbekleidung an Holzunterkonstruktion.

Leistungsbestandteile

-

- Fortsetzung auf nächster Seite -

Übertrag:

Leistungsverzeichnis

Schreinerarbeiten Holz-Akustikdecken

316 Caritas-Förderzentrum St. Laurentius und Paulus

01 Bauabschnitt 1

Nr.	Leistungsbeschreib...	Menge/ Einh.	Preis (EP)	Gesamt (GP)
-----	-----------------------	--------------	------------	-------------

Übertrag:

- Anschluss an Holzunterkonstruktion
- verborgene Befestigung in den Akustikfugen mit Spezialschrauben
- Bekleidung der Unterkonstruktion mit Akustikpaneelen aus Weißtanne, astrein

Zweck: Bekleidung Decke
Vorleistung: Trockenbau
Folgeleistung: Deckeneinbauten
Brandschutz: ohne
Dämmauflage: ohne
Untergrund: Holzunterkonstruktion
Abhanghöhe: < 25 cm
Abhänger: Direktabhänger
Höhe Rohdecke: ca. 2,80 - 3,25 m
Oberflächen: unbehandelt

Einbauort: BT A, B - EG und 1.OG

Lamellenabhängdecke mit Holzfaserdämmstoff
Brettsperrholz-Akustikpaneel Weisstanne astrein lebhaft (WTL)

Oberfläche:
Sichtseite aus astreinen Weisstannenholz-Einschichtplatten in lebhafter Sortierung
in Halb-/Rift eingeschnittene Lamellen sichtbar keilgezinkt,
Farbton der Lamellen variiert deutlich (farbiges Erscheinungsbild),
Oberfläche sauber geschliffen und strukturiert

Akustikprofil:
625-20-4 (Leistenbreite: 20 mm, Fugenbreite: 4 mm, Fugentiefe: 16 mm)

Bewerteter Schallabsorptionsgrad der gesamten Verkleidungs-
konstruktion α_w mind. 0,55 nach DIN EN ISO 11654

Technische Anforderungen:
Höhe: 33 mm, Länge: 2940 mm,
Deckbreite: 625 mm-

- Fortsetzung auf nächster Seite -

Übertrag:

Leistungsverzeichnis

Schreinerarbeiten Holz-Akustikdecken

316 Caritas-Förderzentrum St. Laurentius und Paulus

01 Bauabschnitt 1

Nr.	Leistungsbeschreib...	Menge/ Einh.	Preis (EP)	Gesamt (GP)
-----	-----------------------	--------------	------------	-------------

Übertrag:

Umlaufende Nut für Verbindung mit Sperrholzfeder-Holzart Mittel- und Rücklage Fichte/Tanne-Technisch getrocknet, Holzfeuchte 9±2%-Kreuzweise, schadstofffreie PUR-Verklebung-(natureplus®-Zertifikat erforderlich)
integrierter Holzfaser-Absorber mit 70% Flächenanteil hinter der Leistenoberfläche
Rückseite offen, vier Längsleisten

Abschluss der Verkleidungsfläche mit einer Schattenfuge
von 10mm Breite.

Die verborgene Befestigung erfolgt in den Akustikfugen mit Spezialschrauben.

Evtl. Mehraufwände sind einzukalkulieren.
Geeignete Befestigungsmittel sind beim Hersteller zu beziehen.
Elemente liefern und montieren.

Hinweis: Oberflächenbehandlung siehe Zulagen

Angebotenes Produkt/Fabrikat:

'.....' (Bietereintrag)

130 m² EP..... GP

HOLZ-ABHANGDECKEN - ZULAGEN

01.03.2 **Verweis auf Position: 01.03.1 (Seite 33)**
Zulage geölt

– Wie Pos. 01.03.1 , Ausführung als Akustikdecke

Werkseitige Behandlung der Paneeloberfläche mit Öl.

Farbe: transparent/farblos
Elementoberfläche strukturiert
matte, offenporige, strapazierfähige, schmutz- und wasserabweisende Oberfläche

- Fortsetzung auf nächster Seite -

Übertrag:

Leistungsverzeichnis

Schreinerarbeiten Holz-Akustikdecken

316 Caritas-Förderzentrum St. Laurentius und Paulus

01 Bauabschnitt 1

Nr.	Leistungsbeschreib...	Menge/ Einh.	Preis (EP)	Gesamt (GP)
-----	-----------------------	--------------	------------	-------------

Übertrag:

Das Öl muss geeignet sein für den Innenbereich. Durch Ölauftrag wird die Maserung des Holzes betont.

Ein Muster der Oberfläche wird vor dem Einbau dem AG vom AN zur Verfügung gestellt.

Angebotenes Produkt/Fabrikat:

'.....' (Bietereintrag)

10 m² EP..... GP

01.03.3

Verweis auf Position: 01.03.1 (Seite 33)
Zulage UV-Schutzlasur, transparent

– Wie Pos. 01.03.1 , Ausführung als Akustikdecke

Werkseitiger Auftrag einer effektiven Schutzlasur gegen durch Licht (UV-Strahlung) ausgelöstes Nachdunkeln der Paneeloberfläche.

Die Lasur muss geeignet sein für den Innenbereich bzw. giftklassefrei. Bauseitige Schadstellen sind unmittelbar bei der Montage gemäss Angaben des Paneelherstellers nachzubehandeln.

Wasserbasierte, dünn-schichtige und atmungsaktive Holzlasur für den Innenbereich. Transparente und matte Einstellung. Eignung für Nadelhölzer, insbesondere Tannenholz. Das Produkt enthält wirksame Lichtschutzmittel zur Absorption der UV-Strahlung und Stabilisierung des Holzbestandteiles Lignin.

Angebotenes Produkt/Fabrikat:

'.....' (Bietereintrag)

10 m² EP..... GP

Übertrag:

Leistungsverzeichnis

Schreinerarbeiten Holz-Akustikdecken

316 Caritas-Förderzentrum St. Laurentius und Paulus

01 Bauabschnitt 1

Nr.	Leistungsbeschreib...	Menge/ Einh.	Preis (EP)	Gesamt (GP)
-----	-----------------------	--------------	------------	-------------

Übertrag:

01.03.4 Deckensprung zur Gipskartondecke 24cm

Ausführung eines Deckensprungs mit folgenden Eigenschaften:

Abhanghöhe: ca. 0,24 m (gemessen von der bestehenden Deckenunterseite bis zur Unterkante des Deckensprungs)

Konstruktion: Metallprofilsystem (z. B. Stahl-CD-/UD-Profile oder vergleichbares verzinktes Profil), inkl. erforderlicher Abhänger / Wandanschlussprofile, Kantenschutz

seitliche Beplankung bei tieferliegender Holzakustikdecke:
gefaltete Abschlussleiste aus Weißtanne, astrein, lebhaft

Anschluss an vorhandene Decke und Wand fachgerecht – inklusive aller notwendigen Befestigungsmittel, Dübelsysteme, Verbindungsmittel, Bewehrung / Verstärkung / Brandschutzanforderungen falls relevant

Leitungsführungsraum innen frei und zugänglich: ggf.
Revisionsöffnungen nach Absprache (in gesonderter Position)

Abrechnungseinheit: pro laufender Meter Deckensprung (lfm)

Liefer- und Leistungsumfang inklusive:
Materialkosten aller Profile, Platten, Befestigungsmittel
Zuschneiden und Anfertigung vor Ort
Montage und Befestigung inklusive Arbeitszeit
Verspachteln und Schleifen der Fugen

- Fortsetzung auf nächster Seite -

Übertrag:

Leistungsverzeichnis

Schreinerarbeiten Holz-Akustikdecken

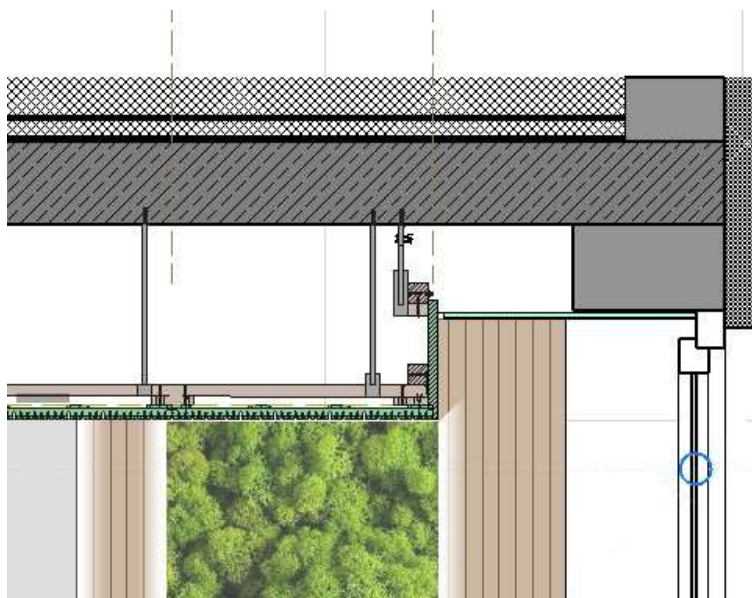
316 Caritas-Förderzentrum St. Laurentius und Paulus

01 Bauabschnitt 1

Nr.	Leistungsbeschreib...	Menge/ Einh.	Preis (EP)	Gesamt (GP)
-----	-----------------------	--------------	------------	-------------

Übertrag:

Reinigung der Baustelle nach Fertigstellung



10 m EP..... GP

01.03.5 Deckensprung zur Gipskartondecke 3cm

Ausführung eines Deckensprungs mit folgenden Eigenschaften:

Abhanghöhe: ca. 0,03 m (gemessen von der bestehenden Deckenunterseite bis zur Unterkante des Deckensprungs)

Konstruktion: Metallprofilssystem (z. B. Stahl-CD-/UD-Profile oder vergleichbares verzinktes Profile), inkl. erforderlicher Abhänger / Wandanschlussprofile, Kantenschutz

seitliche Beplankung:

seitliche Beplankung bei tieferliegender Holzakustikdecke:
gefalzte Abschlussleiste aus Weißtanne, astrein, lebhaft

Anschluss an vorhandene Decke und Wand fachgerecht – inklusive aller notwendigen Befestigungsmittel, Dübelsysteme,

- Fortsetzung auf nächster Seite -

Übertrag:

Leistungsverzeichnis

Schreinerarbeiten Holz-Akustikdecken

316 Caritas-Förderzentrum St. Laurentius und Paulus

01 Bauabschnitt 1

Nr.	Leistungsbeschreib...	Menge/ Einh.	Preis (EP)	Gesamt (GP)
-----	-----------------------	--------------	------------	-------------

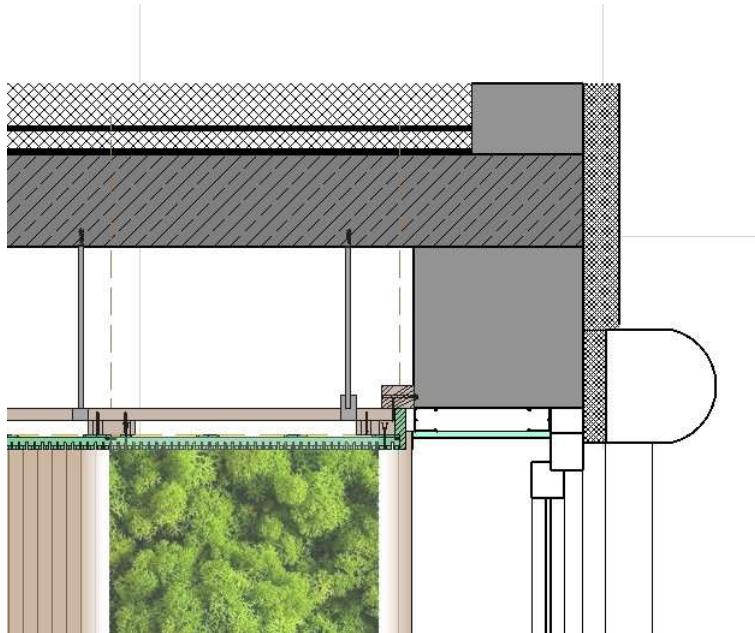
Übertrag:

Verbindungsmittel, Bewehrung / Verstärkung /
Brandschutzanforderungen falls relevant

Leitungsführungsraum innen frei und zugänglich: ggf.
Revisionsöffnungen nach Absprache (in gesonderte Position)

Abrechnungseinheit: pro laufender Meter Deckensprung (lfm)

Liefer- und Leistungsumfang inklusive:
Materialkosten aller Profile, Platten, Befestigungsmittel
Zuschneiden und Anfertigung vor Ort
Montage und Befestigung inklusive Arbeitszeit
Verspachteln und Schleifen der Fugen
Reinigung der Baustelle nach Fertigstellung



10 m EP..... GP

Übertrag:

Leistungsverzeichnis

Schreinerarbeiten Holz-Akustikdecken

316 Caritas-Förderzentrum St. Laurentius und Paulus

01 Bauabschnitt 1

Nr.	Leistungsbeschreib...	Menge/ Einh.	Preis (EP)	Gesamt (GP)
-----	-----------------------	--------------	------------	-------------

Übertrag:

01.03.6 Gefalzte Abschlussleiste

Randleiste mit Falz, Höhe 63 mm

Randleisten liefern und montieren.

- Höhe: 63 mm
- Länge: 2970 mm
- Falzbreite 4mm, Leistenstärke 16mm

Weißtanne, lebhaft

Zulage Oberflächenbehandlung jeweils identisch mit Oberfläche der Akustikelemente der Hauptposition.

10 m EP..... GP

HOLZ-ABHANGDECKEN - UNTERKONSTRUKTION

Verweis auf Position: 01.03.1 (Seite 33)

01.03.7 Zulage Anschluss an Unterkonstruktion Metall

- Wie Pos. 01.03.1 , Ausführung als Akustikdecke

Holz-Akustik-Abhangdecke/-Deckenbekleidung an Metallunterkonstruktion.

Leistungsbestandteile

- Anschluss an Metallunterkonstruktion (korrosionsgeschützte Profile)
- verborgene Befestigung in den Akustikfugen mit Spezialschrauben (Korrosionsbeständigkeitsklasse IV)
- Aufgrund der Metall-Unterkonstruktion ist eine Befestigung mit Klammern nicht möglich.

2 m² EP..... GP

AUSSCHNITTE

Übertrag:

Leistungsverzeichnis

Schreinerarbeiten Holz-Akustikdecken

316 Caritas-Förderzentrum St. Laurentius und Paulus

01 Bauabschnitt 1

Nr.	Leistungsbeschreib...	Menge/ Einh.	Preis (EP)	Gesamt (GP)
-----	-----------------------	--------------	------------	-------------

Übertrag:

01.03.8 Ausschnitt Holz-Akustik-Decke, rund, Ø<25cm

Runde Ausschnitte in Holz-Akustik-Decken mit einem Durchmesser bis 25 cm.
Die Ausschnitte sind ausrissfrei auszuführen.

Zweck: Einbausituation für Leuchten
Beanspruchung: Einbauleuchte < 7kg
Vorleistung: Abhangdecke
Folgeleistung: Einbauleuchten etc
Durchmesser: bis 25 cm
Form: rund

Einbauort: BT A, B - EG und 1.OG

90 St EP..... GP

01.03.9 Ausschnitt Holz-Akustik-Decke, rund, Ø<50cm

Runde Ausschnitte in Holz-Akustik-Decken mit einem Durchmesser von 25 cm bis 50 cm.
Die Ausschnitte sind ausrissfrei auszuführen.

Zweck: Einbausituation für Leuchten
Beanspruchung: Einbauleuchte
Vorleistung: Abhangdecke
Folgeleistung: Einbauleuchten etc
Durchmesser: über 25-50 cm
Form: rund

Einbauort: BT A, B - EG und 1.OG

1 St EP..... GP

Übertrag:

Leistungsverzeichnis

Schreinerarbeiten Holz-Akustikdecken

316 Caritas-Förderzentrum St. Laurentius und Paulus

01 Bauabschnitt 1

Nr.	Leistungsbeschreib...	Menge/ Einh.	Preis (EP)	Gesamt (GP)
-----	-----------------------	--------------	------------	-------------

Übertrag:

01.03.10 Ausschnitt Holz-Akustik-Decke, rechteckig, <0,5m2

Rechteckige Ausschnitte in Holz-Akustik-Decken mit einer Öffnungsgröße bis 0,5 m2.
Die Ausschnitte sind ausrissfrei auszuführen.

Zweck: Einbausituation für Leuchten
Beanspruchung: Einbauleuchte
Vorleistung: Abhangdecke
Folgeleistung: Einbauleuchten etc
Öffnungsgröße: bis 0,5 m2
Form: rechteckig

Einbauort: BT A, B - EG und 1.OG

1 St EP..... GP

01.03.11 Ausschnitt Holz-Akustik-Decke, rechteckig, <2,5m2

Rechteckige Ausschnitte in Holz-Akustik-Decken mit einer Öffnungsgröße bis 2,5 m2.
Die Ausschnitte sind ausrissfrei auszuführen.
Die Ränder des Ausschnitts sind zu verstärken.

Zweck: Einbausituation für Leuchten
Beanspruchung: Einbauleuchte
Vorleistung: Abhangdecke
Folgeleistung: Einbauleuchten etc
Öffnungsgröße: bis 2,5 m2
Form: rechteckig

Einbauort: BT A, B - EG und 1.OG

1 St EP..... GP

Übertrag:

Leistungsverzeichnis

Schreinerarbeiten Holz-Akustikdecken

316 Caritas-Förderzentrum St. Laurentius und Paulus

01 Bauabschnitt 1

Nr.	Leistungsbeschreib...	Menge/ Einh.	Preis (EP)	Gesamt (GP)
-----	-----------------------	--------------	------------	-------------

Übertrag:

01.03.12 Linienausschnitt Holz-Akustik-Decke, B= <20cm

Linienausschnitte in Holz-Akustik-Decken mit einer Breite bis 20 cm.
Die Ausschnitte sind ausrissfrei auszuführen.
Die Ränder des Ausschnitts sind zu verstärken.

Zweck: Einbausituation für Lüftungsschlitze/
Beleuchtungsschienen
Folgeleistung: Lüftungsschlitzschienen
Breite: bis 20 cm
Lastaufnahme UK: bis 1,0 KN/m
Höhe baus. Einbauten: bis ca. 20 cm

Einbauort: BT A, B - EG und 1.OG

22 m EP..... GP

01.03.13 Fräsungen, geradlinig

Fräsungen in der Paneeloberfläche, Einbauleuchten,
Vorhangschienen, etc.
Die Fräsungen sind ausrissfrei auszuführen.

10 m² EP..... GP

01.03.14 Kabeldurchführung

Herstellen von Kabeldurchführungen in den Decken

40 St EP..... GP

Summe Bereich 01.03

Deckenverkleidung, Netto:

01.04 Bereich Revisionsklappen

Übertrag:

Leistungsverzeichnis

Schreinerarbeiten Holz-Akustikdecken

316 Caritas-Förderzentrum St. Laurentius und Paulus

01 Bauabschnitt 1

Nr.	Leistungsbeschreib...	Menge/ Einh.	Preis (EP)	Gesamt (GP)
-----	-----------------------	--------------	------------	-------------

Übertrag:

REVISIONSKLAPPEN DECKE

01.04.1 Revisionsklappe für häufige Öffnung, 40x40cm, Akustikdecke

Revisionsklappe mit Aluminiumrahmen zur Füllung mit Akustikpaneel in gleicher Oberflächenausführung wie die Hauptposition.

Zweck:	Wartung
Vorleistung:	Akustikabhangdecke
Folgeleistung:	endfertig
Brandschutz:	ohne
Beplankung:	1-Ig., wie Akustikdecke
Oberfläche:	wie Akustikdecke
Größe:	40x40 cm
Beschlag:	Federbeschlag, klappbar, mit Kettensicherung
Füllung:	Akustikpaneel
Beschichtung:	wie Hauptposition

Einbauort: BT A, B - EG und 1.OG

Aluminiumrahmen als Revisionsklappe

- Abmessungen: 400 x 400 x 42,5 mm (innen 40,5 mm)
- Rahmen liegt auf 27 mm Unterkonstruktion auf und wird mit 4 Schrauben seitlich an UK befestigt
- 2 Stück Innensechskant-Schlösser
- 2 Spezialbänder zum Aufklappen (90°), im geschlossenen Zustand nicht sichtbar
- Kettensicherung gegen abklappen
- Holzdeckel aus "normalem" Akustikelement zugeschnitten und auf Alurahmen festgeschraubt. Der Zuschnitt ist ausrissfrei auszuführen.
- Öffnungsmaß ca. 400/400 mm

- Fortsetzung auf nächster Seite -

Übertrag:

Leistungsverzeichnis

Schreinerarbeiten Holz-Akustikdecken

316 Caritas-Förderzentrum St. Laurentius und Paulus

01 Bauabschnitt 1

Nr.	Leistungsbeschreib...	Menge/ Einh.	Preis (EP)	Gesamt (GP)
				Übertrag:
	- bündig in Decke eingelassen (Fuge rundum 4mm)			
	Liefern und Montieren der Revisionsklappe, inkl. Ausfachung mit Akustikpaneel			
		1 St	EP.....	GP

Summe Bereich 01.04

Revisionsklappen, Netto:

01.05 Bereich Stundenlohnarbeiten

ABRECHNUNGSHINWEIS Stundenlohnarbeiten

Stundenlöhne enthalten die Zulagen für Feiertags-,
Samstags-/Sonntagsarbeit sowie für Überstunden.

Mit den Stundenlöhnen sind im Weiteren Fahrkosten,
Aufwendungen für Verpflegung, Übernachtung sowie
Kleinmaterialien, Einsatz von Kleinmaschinen und
Verbrauchsmaterialien usw. abgegolten.

Ein Anspruch auf Ableistung der nachstehend genannten Stunden
besteht generell nicht.

Ein Vergütungsanspruch für Zeitaufwendungen entsteht nur, wenn
die voraussichtlich benötigten Aufwendungen vor
Arbeitsausführung von der Bauleitung bestätigt/beauftragt wurden.

Für einfache Tätigkeiten, wie Transport, Reinigung,
Stemm-/Abbrucharbeiten etc., gelangen grundsätzlich nur die
Stundensätze für Bauhelfer zur Abrechnung.

Die vom AN angegebenen Stundensätze werden als Grundlage
wechselseitiger Zeitaufwandsverrechnung zwischen AN und AG
herangezogen.

Übertrag:

Leistungsverzeichnis

Schreinerarbeiten Holz-Akustikdecken

316 Caritas-Förderzentrum St. Laurentius und Paulus

01 Bauabschnitt 1

Nr.	Leistungsbeschreib...	Menge/ Einh.	Preis (EP)	Gesamt (GP)
-----	-----------------------	--------------	------------	-------------

Übertrag:

01.05.10 Stundensatz: Fachwerker

Stundensatz für Leistungen, welche nicht in den Positionen erfasst sind und nur auf ausdrückliche Anweisung der Bauleitung gegen Nachweis zur Ausführung kommen.

Fachwerker

20 h EP..... GP

01.05.20 Stundensatz: Bauhelfer

Stundensatz für Leistungen, welche nicht in den Positionen erfasst sind und nur auf ausdrückliche Anweisung der Bauleitung gegen Nachweis zur Ausführung kommen.

Bauhelfer

20 h EP..... GP

Summe Bereich 01.05

Stundenlohnarbeiten, Netto:

Summe Titel 01

Bauabschnitt 1, Netto:

zzgl. MwSt. (19,0 %):

Gesamtsumme, Brutto:

02 Titel Bauabschnitt 2

02.00 Bereich Baustelleneinrichtung

02.00.1 Baustelleneinrichtung

Einrichten, Vorhalten über die vereinbarte Leistungszeit, sowie Räumen der Baustelle, mit folgenden in den Pauschalpreis einzukalkulierenden Leistungen:

- Fortsetzung auf nächster Seite -

Übertrag:

Leistungsverzeichnis

Schreinerarbeiten Holz-Akustikdecken

316 Caritas-Förderzentrum St. Laurentius und Paulus

02 Bauabschnitt 2

Nr.	Leistungsbeschreib...	Menge/ Einh.	Preis (EP)	Gesamt (GP)
-----	-----------------------	--------------	------------	-------------

Übertrag:

- Einrichten Aufenthalts- und Lagerräume
- Maschinen, Geräte
- Sicherungsmaßnahmen, die neben dem Fassadengerüst, für die eigenen Arbeiten notwendig sind
- alle sonstigen Maßnahmen, die für das ordnungsgemäße Arbeiten notwendig sind.

Bauseits vorhanden:

- Gerüstaufzug (für BA1 und BA2 gem. Baustelleneinrichtungsplan)
- Bauzaun
- Verkehrssicherung
- Wasser- und Stromanschluss
- Aussengerüste (temporär, je nach Arbeitsfortschritt)
- Sanitärcontainer
- Duschcontainer (temporär, je nach Arbeitsfortschritt)

Es ist sich über die örtlichen Bedingungen vor Angebotsabgabe ein Bild zu machen.

1 psch

GP

02.00.2 Baustelleneinrichtung, vorhalten

Baustelleneinrichtung über die Bauzeit der BA1.

Abrechnungseinheit Pauschal pro Woche.

8 Wo

EP.....

GP

02.00.3 Umzug Baustelleneinrichtung

Umzug der vorgenannten Baustelleneinrichtung, abhängig vom Bauablauf, in eine andere bauseits gestellte Räumlichkeit. mit folgenden in den Pauschalpreis einzukalkulierenden Leistungen:

- Rückversetzen des vorherigen Lagerraums in den ursprünglichen

- Fortsetzung auf nächster Seite -

Übertrag:

Leistungsverzeichnis

Schreinerarbeiten Holz-Akustikdecken

316 Caritas-Förderzentrum St. Laurentius und Paulus

02 Bauabschnitt 2

Nr.	Leistungsbeschreib...	Menge/ Einh.	Preis (EP)	Gesamt (GP)
-----	-----------------------	--------------	------------	-------------

Übertrag:

Zustand
- Umräumen Maschinen, Geräte

1 St EP..... GP

Summe Bereich 02.00

Baustelleneinrichtung, Netto:

02.01 Bereich Vorbereitende Arbeiten

PLANUNG

02.01.1 Verlegeplan/Elementierung

Erstellen des Verlegeplans durch den Auftragnehmer.

Der Verlegeplan muss folgende Informationen enthalten: Einteilung der Elemente, Verlegerichtung, Randabschlüsse, Anschluss an die Unterkonstruktion, Darstellung der wichtigen Elementdetails, Verbindungsmittel, Elementnummerierung, Bemaßung für den Abbund der Elemente.

Grundlage des Verlegeplanes ist die Werkplanung (Architektur) im Maßstab 1:50.

1 psch GP

Summe Bereich 02.01

Vorbereitende Arbeiten, Netto:

02.02 Bereich Wandverkleidung

HOLZ-AKUSTIKWÄNDE - UNTERKONSTRUKTION

Übertrag:

Leistungsverzeichnis

Schreinerarbeiten Holz-Akustikdecken

316 Caritas-Förderzentrum St. Laurentius und Paulus

02 Bauabschnitt 2

Nr.	Leistungsbeschreib...	Menge/ Einh.	Preis (EP)	Gesamt (GP)
-----	-----------------------	--------------	------------	-------------

Übertrag:

02.02.1

**Verweis auf Position: 02.02.2 (Seite 51)
Unterkonstruktion Holz**

– Wie Pos. 02.02.2 , Ausführung als Akustikwand

Furnierschichtholzstreifen Fichte, Qualität C/C,
Abmessung 2500/95/27mm
als ebene, gerade, verzugsfreie Unterkonstruktion
maßhaltig und geschliffene Oberfläche

Die Latten werden längs zu den Paneelen im Achsabstand von
625mm unter den seitlichen Paneelstößen, ausserdem umlaufend
an den Rändern der verkleideten Fläche sowie um grössere
Öffnungen herum angeordnet.

Die Befestigung erfolgt mit für die Unterkonstruktion geeigneten,
bauaufsichtlich zugelassenen Dübeln und Schrauben. Wenn nötig
sind die Latten zum Ausgleich von Ungenauigkeiten der
Tragkonstruktion zu unterfüttern.

Bei der Ausbildung von breiteren Schattenfugen (>15mm) sind die
Randprofile mit einer gefalzten Abschlussleiste zu versehen.

Rohwand: Beton / Mauerwerk

Unterkonstruktion für die Akustikpaneele liefern und montieren.
Evtl. Mehraufwände sind einzukalkulieren. Geeignete
Befestigungsmittel sind beim Hersteller zu beziehen.

Für die Befestigung der Akustikpaneele an
Unterkonstruktionen aus Holz können Klammern und
Spezialschrauben verwendet werden. Im Schwimmbadbereich gibt
es erhöhte Anforderungen an die Korrosionsbeständigkeit. Deshalb
ist hier nur eine Schraubbefestigung (mind. Korrosionsbeständigkeit
Klasse IV) möglich. Evtl. Mehraufwände sind einzukalkulieren.

Einbauort: BT P, R, O - EG und 1.OG

90 m² EP..... GP

Übertrag:

Leistungsverzeichnis

Schreinerarbeiten Holz-Akustikdecken

316 Caritas-Förderzentrum St. Laurentius und Paulus

02 Bauabschnitt 2

Nr.	Leistungsbeschreib...	Menge/ Einh.	Preis (EP)	Gesamt (GP)
-----	-----------------------	--------------	------------	-------------

Übertrag:

HOLZ-AKUSTIKWÄNDE - REGULÄR

02.02.2 Akustikwand, Holzakustikpaneel

Holz-Akustik-Wandbekleidung an Holzunterkonstruktion.

Leistungsbestandteile

- Anschluss an Holzunterkonstruktion
- verborgene Befestigung in den Akustikfugen mit Spezialschrauben
- Bekleidung der Unterkonstruktion mit Akustikpaneelen aus Weißtanne, astrein
- Elemente liefern und montieren.

Zweck: Bekleidung Wand
Vorleistung: Holz-Akustikwand-Unterkonstruktion
Folgeleistung: Wandeinbauten
Brandschutz: ohne
Dämmauflage: ohne
Untergrund: Holzunterkonstruktion
Oberflächen: unbehandelt

Einbauort: BT P, R, O - EG und 1.OG

Lamellenakustikwand mit Holzfaserdämmstoff
Brettspertholz-Akustikpaneel Weisstanne astrein lebhaft (WTL)

Oberfläche:
Sichtseite aus astreinen Weisstannenholz-Einschichtplatten in lebhafter Sortierung
in Halb-/Rift eingeschnittene Lamellen sichtbar keilgezinkt,
Farbton der Lamellen variiert deutlich (farbiges Erscheinungsbild),
Oberfläche sauber geschliffen und strukturiert

Akustikprofil:
20-4-16 (Leistenbreite: 20 mm, Fugenbreite: 4 mm, Fugentiefe: 16 mm)

- Fortsetzung auf nächster Seite -

Übertrag:

Leistungsverzeichnis

Schreinerarbeiten Holz-Akustikdecken

316 Caritas-Förderzentrum St. Laurentius und Paulus

02 Bauabschnitt 2

Nr.	Leistungsbeschreib...	Menge/ Einh.	Preis (EP)	Gesamt (GP)
-----	-----------------------	--------------	------------	-------------

Übertrag:

Bewerteter Schallabsorptionsgrad der gesamten Verkleidungs-
konstruktion alpha w mind. 0,55 nach DIN EN ISO 11654

Technische Anforderungen:

Höhe: 33 mm, Länge: 2940 mm, Deckbreite: 625 mm-

Umlaufende Nut für Verbindung mit Sperrholzfeder-

Holzart Mittel- und Rücklage Fichte/Tanne-

Technisch getrocknet, Holzfeuchte 9±2%-

Kreuzweise, schadstofffreie PUR-Verklebung-

(natureplus®-Zertifikat erforderlich)

integrierter Holzfaser-Absorber mit 70% Flächenanteil

hinter der Leistenoberfläche

Rückseite offen, vier Längsleisten

Abschluss der Verkleidungsfläche mit einer Schattenfuge

von 10 mm Breite.

Die verborgene Befestigung erfolgt in den Akustikfugen mit

Spezialschrauben.

Geeignete Befestigungsmittel sind beim Hersteller zu beziehen.

Für die Befestigung der Akustikpaneele an Unterkonstruktionen aus

Holz können Klammern und Spezialschrauben verwendet werden.

Im Schwimmbadbereich gibt es erhöhte Anforderungen an die

Korrosionsbeständigkeit. Deshalb ist hier nur eine

Schraubbefestigung (mind. Korrosionsbeständigkeit Klasse IV)

möglich. Evtl. Mehraufwände sind einzukalkulieren.

Hinweis: Oberflächenbehandlung siehe Zulagen

Angebotenes Produkt/Fabrikat:

'.....' (Bietereintrag)

90 m² EP..... GP

HOLZ-AKUSTIKWÄNDE - ZULAGEN

Übertrag:

Leistungsverzeichnis

Schreinerarbeiten Holz-Akustikdecken

316 Caritas-Förderzentrum St. Laurentius und Paulus

02 Bauabschnitt 2

Nr.	Leistungsbeschreib...	Menge/ Einh.	Preis (EP)	Gesamt (GP)
-----	-----------------------	--------------	------------	-------------

Übertrag:

02.02.3

Verweis auf Position: 02.02.2 (Seite 51)
Zulage geölt

– Wie Pos. 02.02.2 , Ausführung als Akustikwand

Werkseitige Behandlung der Paneeloberfläche mit Öl.

Farbe: transparent/farblos
 Elementoberfläche strukturiert
 matte, offenporige, strapazierfähige, schmutz- und
 wasserabweisende Oberfläche

Das Öl muss geeignet sein für den Innenbereich. Durch Ölauftrag
 wird die Maserung des Holzes betont.

Ein Muster der Oberfläche wird vor dem Einbau dem AG vom AN
 zur Verfügung gestellt.

Angebotenes Produkt/Fabrikat:

'.....' (Bietereintrag)

10 m² EP..... GP

02.02.4

Verweis auf Position: 02.02.2 (Seite 51)
Zulage UV-Schutzlasur, transparent

– Wie Pos. 02.02.2 , Ausführung als Akustikwand

Werkseitiger Auftrag einer effektiven Schutzlasur gegen durch Licht
 (UV-Strahlung) ausgelöstes Nachdunkeln der Paneeloberfläche.

Die Lasur muss geeignet sein für den Innenbereich bzw.
 giftklassefrei. Bauseitige Schadstellen sind unmittelbar bei der
 Montage gemäss Angaben des Paneelherstellers nachzubehandeln.

Wasserbasierte, dünn-schichtige und atmungsaktive Holzlasur für
 den Innenbereich. Transparente und matte Einstellung. Eignung für
 Nadelhölzer, insbesondere Tannenholz. Das Produkt enthält

- Fortsetzung auf nächster Seite -

Übertrag:

Leistungsverzeichnis

Schreinerarbeiten Holz-Akustikdecken

316 Caritas-Förderzentrum St. Laurentius und Paulus

02 Bauabschnitt 2

Nr.	Leistungsbeschreib...	Menge/ Einh.	Preis (EP)	Gesamt (GP)
-----	-----------------------	--------------	------------	-------------

Übertrag:

wirksame Lichtschutzmittel zur Absorption der UV-Strahlung und Stabilisierung des Holzbestandteiles Lignin.

Angebotenes Produkt/Fabrikat:

'.....' (Bietereintrag)

90 m² EP..... GP

02.02.5 Zulage Schwerentflammbarkeit
(Position entfällt; ersetzt durch Position: 02.02.2 (Seite 51))

02.02.6 Verweis auf Position: 02.02.2 (Seite 51)
Zulage Hohlraumdämmung

– Wie Pos. 02.02.2 , Ausführung als Akustikwand

Lieferung und Verlegung einer zusätzlichen Hohlraumdämmung aus Holzweichfaserdämmplatten in 30 mm Stärke hinter den Akustikpaneelen. Die Matten sind vollflächig zwischen den Unterkonstruktionsprofile einzubauen und auf geeignete Weise gegen Herabfallen zu sichern.

Technische Anforderungen:
- längenbezogener Strömungswiderstand = 3,0 KPa s/m²
- B2 normal entflammbar / Euroklasse E

Angebotenes Produkt/Fabrikat:

'.....' (Bietereintrag)

90 m² EP..... GP

02.02.7 Zulage Rieselschutz
(Position entfällt; ersetzt durch Position: 02.02.2 (Seite 51))

Übertrag:

Leistungsverzeichnis

Schreinerarbeiten Holz-Akustikdecken

316 Caritas-Förderzentrum St. Laurentius und Paulus

02 Bauabschnitt 2

Nr.	Leistungsbeschreib...	Menge/ Einh.	Preis (EP)	Gesamt (GP)
-----	-----------------------	--------------	------------	-------------

Übertrag:

02.02.8 Gefalzte Abschlussleiste

Randleiste mit Falz, Höhe 63 mm

Randleisten liefern und montieren.

- Höhe: 63 mm
- Länge: 2970 mm
- Falzbreite 4mm, Leistenstärke 16mm

Weißtanne astrein, lebhaft

Zulage Oberflächenbehandlung jeweils identisch mit Oberfläche der Akustikelemente der Hauptposition.

23 m EP..... GP

02.02.9 Zulage Verstärkung

Liefern und fachgerechtes Einbauen von tragfähigen OSB-Verstärkungsplatten zur Hinterfütterung in Holz-Akustikwänden zur Aufnahme von Möblierung oder Sanitärobjekten.
Ausführung gemäß Herstellervorgaben des Objekts (z. B. Haltegriff), einschließlich aller erforderlichen Zuschnitte, Befestigungsmittel und Anpassungen an die Holzunterkonstruktion.

Zweck: Verstärkung Holz-Akustikwand
Beanspruchung: Wandlasten
Vorleistung: Unterkonstruktion Holz-Akustikwände
Folgeleistung: Sanitärobjekte, Halterungen, Hängeschränke, Handläufe
Material: OSB-Bauplatte (OSB 3, mind. 18 mm)

- Fortsetzung auf nächster Seite -

Übertrag:

Leistungsverzeichnis

Schreinerarbeiten Holz-Akustikdecken

316 Caritas-Förderzentrum St. Laurentius und Paulus

02 Bauabschnitt 2

Nr.	Leistungsbeschreib...	Menge/ Einh.	Preis (EP)	Gesamt (GP)
-----	-----------------------	--------------	------------	-------------

Übertrag:

stark)
 Höhe der Verstärkung: 1,20m - 1,80m über OKFF
 Befestigung: schraubfest an Holz-Unterkonstruktion
 oder mit zusätzlicher
 Latte/Querprofil (sofern keine
 direkte Befestigung möglich)

Einbau erfolgt wandbündig unter den Holzakustikpaneelen
 Lage und Maße sind bauseits nach Planung Sanitär und Möblierung
 anzugeben.
 Genaue Einbauhöhe und -position sind auf der Baustelle mit
 Bauleitung abzustimmen.

Hinweis: Die OSB-Verstärkung darf die Funktion der Dämmung (z. B.
 Schallschutz) nicht beeinträchtigen. Ggf. ist Dämmmaterial
 auszuklinken oder hinter der OSB-Platte zu ergänzen.

Einbauort: BT P, R, O - EG und 1.OG



20 m² EP..... GP

AUSSCHNITTE

02.02.10 Ausschnitt Holz-Akustik-Wand, rund, Ø<10cm

Runde Ausschnitte in Holz-Akustik-Wand mit einem Durchmesser
 bis 10cm.

Die Ausschnitte sind ausrissfrei auszuführen.

- Fortsetzung auf nächster Seite -

Übertrag:

Leistungsverzeichnis

Schreinerarbeiten Holz-Akustikdecken

316 Caritas-Förderzentrum St. Laurentius und Paulus

02 Bauabschnitt 2

Nr.	Leistungsbeschreib...	Menge/ Einh.	Preis (EP)	Gesamt (GP)
-----	-----------------------	--------------	------------	-------------

Übertrag:

Zweck: Einbausituation für Schalter oder Leuchten
 Beanspruchung: Lichtschalter und Einbauleuchten < 7kg
 Vorleistung: Abhangdecke
 Folgeleistung: Einbauleuchten etc
 Durchmesser: bis 10cm
 Form: rund
 Einbauort: BT P, R, O - EG und 1.OG

100 St EP..... GP

02.02.11 Ausschnitt Holz-Akustik-Wand, rund, Ø<50cm

Runde Ausschnitte in Holz-Akustik-Wänden mit einem Durchmesser von 25 cm bis 50 cm.
 Die Ausschnitte sind ausrissfrei auszuführen.

Zweck: Einbausituation für Leuchten
 Beanspruchung: Einbauleuchte
 Vorleistung: Abhangdecke
 Folgeleistung: Einbauleuchten etc
 Durchmesser: über 25-50 cm
 Form: rund
 Einbauort: BT P, R, O - EG und 1.OG

20 St EP..... GP

02.02.12 Ausschnitt Holz-Akustik-Wand, rechteckig, <0,5m2

Rechteckige Ausschnitte in Holz-Akustik-Wänden mit einer Öffnungsgröße bis 0,5 m2.
 Die Ausschnitte sind ausrissfrei auszuführen.

Zweck: Einbausituation für Leuchten
 Beanspruchung: Einbauleuchte
 Vorleistung: Abhangdecke

- Fortsetzung auf nächster Seite -

Übertrag:

Leistungsverzeichnis

Schreinerarbeiten Holz-Akustikdecken

316 Caritas-Förderzentrum St. Laurentius und Paulus

02 Bauabschnitt 2

Nr.	Leistungsbeschreib...	Menge/ Einh.	Preis (EP)	Gesamt (GP)
-----	-----------------------	--------------	------------	-------------

Übertrag:

Folgeleistung: Einbauleuchten etc
 Öffnungsgröße: bis 0,5 m2
 Form: rechteckig

Einbauort: BT P, R, O - EG und 1.OG

50 St EP..... GP

02.02.13 Ausschnitt Holz-Akustik-Wand, rechteckig, <2,5m2

Rechteckige Ausschnitte in Holz-Akustik-Wänden mit einer Öffnungsgröße bis 2,5 m2.
 Die Ausschnitte sind ausrissfrei auszuführen.
 Die Ränder des Ausschnitts sind zu verstärken.

Zweck: Einbausituation für Leuchten
 Beanspruchung: Einbauleuchte
 Vorleistung: Abhangdecke
 Folgeleistung: Einbauleuchten etc
 Öffnungsgröße: bis 2,5 m2
 Form: rechteckig

Einbauort: BT P, R, O - EG und 1.OG

10 St EP..... GP

02.02.14 Linienausschnitt Holz-Akustik-Wand, B= <20cm

Linienausschnitte in Holz-Akustik-Wänden mit einer Breite bis 20 cm.
 Die Ausschnitte sind ausrissfrei auszuführen.

Zweck: Einbausituation für Lüftungsschlitze/
 Beleuchtungsschienen
 Folgeleistung: Lüftungsschlitzschienen
 Breite: bis 20 cm

- Fortsetzung auf nächster Seite -

Übertrag:

Leistungsverzeichnis

Schreinerarbeiten Holz-Akustikdecken

316 Caritas-Förderzentrum St. Laurentius und Paulus

02 Bauabschnitt 2

Nr.	Leistungsbeschreib...	Menge/ Einh.	Preis (EP)	Gesamt (GP)
-----	-----------------------	--------------	------------	-------------

Übertrag:

Lastaufnahme UK: bis 1,0 KN/m

Höhe baus. Einbauten: bis ca. 20 cm

Einbauort: BT P, R, O - EG und 1.OG

10 m

EP.....

GP

02.02.15 **Kabeldurchführung**

Herstellen von Kabeldurchführungen in den Decken.

Die Ausschnitte sind ausrissfrei auszuführen.

100 St

EP.....

GP

ANSCHLÜSSE, ZULAGEN

02.02.16 **Zulage Innenecke, rechtwinklig**

Zulage für Ausführung von Akustikpaneel - Innenecke, rechtwinklig
Abrechnung nach m Wandhöhe.

Einbauort: BT P, R, O - EG und 1.OG

10 m

EP.....

GP

02.02.17 **Zulage Anarbeiten an Fenster**

Zulage für das Anarbeiten an ein Fenster

Der Ausschnitt ist ausrissfrei auszuführen.

Gefalzte Abschlussleiste wird als Zulage abgerechnet.

Einbauort: BT P, R, O - EG und 1.OG

10 m

EP.....

GP

Übertrag:

Leistungsverzeichnis

Schreinerarbeiten Holz-Akustikdecken

316 Caritas-Förderzentrum St. Laurentius und Paulus

02 Bauabschnitt 2

Nr.	Leistungsbeschreib...	Menge/ Einh.	Preis (EP)	Gesamt (GP)
-----	-----------------------	--------------	------------	-------------

Übertrag:

02.02.18 Zulage Wandanschluss zu Abhangdecke/Horizontaler Abkoffierung

Wandanschluss /Deckenrandausbildung zu abgehenden Wänden als direkter Wandanschluss mit durchgehenden Fugen der Lamellen der Holzakustikpaneele.

Einbauort: BT P, R, O - EG und 1.OG

40 m EP..... GP

Summe Bereich 02.02

Wandverkleidung, Netto:

02.03 Bereich Deckenverkleidung

HOLZ-ABHANGDECKEN - REGULÄR

02.03.1 Abhangdecke, Holzakustikpaneel

Holz-Akustik-Abhangdecke/-Deckenbekleidung an Metallunterkonstruktion.

Leistungsbestandteile

- Anschluss an Metallunterkonstruktion (korrosionsgeschützte Profile)
- verborgene Befestigung in den Akustikfugen mit Spezialschrauben
- Bekleidung der Unterkonstruktion mit Akustikpaneelen aus Weißtanne, astrein

Zweck:	Bekleidung Decke
Vorleistung:	Trockenbau
Folgeleistung:	Deckeneinbauten
Brandschutz:	ohne
Dämmauflage:	ohne
Untergrund:	Metallunterkonstruktion
Abhanghöhe:	< 25 cm
Abhänger:	Direktabhänger

- Fortsetzung auf nächster Seite -

Übertrag:

Leistungsverzeichnis

Schreinerarbeiten Holz-Akustikdecken

316 Caritas-Förderzentrum St. Laurentius und Paulus

02 Bauabschnitt 2

Nr.	Leistungsbeschreib...	Menge/ Einh.	Preis (EP)	Gesamt (GP)
-----	-----------------------	--------------	------------	-------------

Übertrag:

Höhe Rohdecke: ca. 2,80 - 3,25 m

Oberflächen: unbehandelt

Einbauort: BT P, R, O - EG und 1.OG

Lamellenabhangdecke mit Holzfaserdämmstoff
Brettsperrholz-Akustikpaneel Weisstanne astrein lebhaft (WTL)

Oberfläche:

Sichtseite aus astreinen Weisstannenholz-Einschichtplatten in

lebhafter Sortierung

in Halb-/Rift eingeschnittene Lamellen sichtbar keilgezinkt,

Farbton der Lamellen variiert deutlich (farbiges Erscheinungsbild),

Oberfläche sauber geschliffen und strukturiert

Akustikprofil:

625-20-4 (Leistenbreite: 20 mm, Fugenbreite: 4 mm, Fugentiefe: 16 mm)

Bewerteter Schallabsorptionsgrad der gesamten Verkleidungs-
konstruktion alpha w mind. 0,55 nach DIN EN ISO 11654

Technische Anforderungen:

Höhe: 33 mm, Länge: 2940 mm, Deckbreite: 625 mm-

Umlaufende Nut für Verbindung mit Sperrholzfeder-

Holzart Mittel- und Rücklage Fichte/Tanne-

Technisch getrocknet, Holzfeuchte 9±2%-

Kreuzweise, schadstofffreie PUR-Verklebung-

(natureplus®-Zertifikat erforderlich)

integrierter Holzfaser-Absorber mit 70% Flächenanteil

hinter der Leistenoberfläche

Rückseite offen, vier Längsleisten

Abschluss der Verkleidungsfläche mit einer Schattenfuge
von 10mm Breite.

Die verborgene Befestigung erfolgt in den Akustikfugen mit

Spezialschrauben. Aufgrund der Metall-Unterkonstruktion ist

eine Befestigung mit Klammern nicht

möglich.

- Fortsetzung auf nächster Seite -

Übertrag:

Leistungsverzeichnis

Schreinerarbeiten Holz-Akustikdecken

316 Caritas-Förderzentrum St. Laurentius und Paulus

02 Bauabschnitt 2

Nr.	Leistungsbeschreib...	Menge/ Einh.	Preis (EP)	Gesamt (GP)
-----	-----------------------	--------------	------------	-------------

Übertrag:

Evtl. Mehraufwände sind einzukalkulieren.
Geeignete Befestigungsmittel sind beim Hersteller zu beziehen.
Elemente liefern und montieren.

Hinweis: Oberflächenbehandlung siehe Zulagen

Angebotenes Produkt/Fabrikat:

'.....' (Bietereintrag)

370 m² EP..... GP

HOLZ-ABHANGDECKEN - ZULAGEN

02.03.2 **Verweis auf Position: 02.03.1 (Seite 60)**
Zulage geölt

– Wie Pos. 02.03.1, Ausführung als Akustikdecke

Werkseitige Behandlung der Paneeloberfläche mit Öl.

Farbe: transparent/farblos
Elementoberfläche strukturiert
matte, offenporige, strapazierfähige, schmutz- und
wasserabweisende Oberfläche

Das Öl muss geeignet sein für den Innenbereich. Durch Ölauftrag
wird die Maserung des Holzes betont.

Ein Muster der Oberfläche wird vor dem Einbau dem AG vom AN
zur Verfügung gestellt.

Angebotenes Produkt/Fabrikat:

'.....' (Bietereintrag)

10 m² EP..... GP

Übertrag:

Leistungsverzeichnis

Schreinerarbeiten Holz-Akustikdecken

316 Caritas-Förderzentrum St. Laurentius und Paulus

02 Bauabschnitt 2

Nr.	Leistungsbeschreib...	Menge/ Einh.	Preis (EP)	Gesamt (GP)
-----	-----------------------	--------------	------------	-------------

Übertrag:

02.03.3

Verweis auf Position: 02.03.1 (Seite 60)
Zulage UV-Schutzlasur, transparent

– Wie Pos. 02.03.1, Ausführung als Akustikdecke

Werkseitiger Auftrag einer effektiven Schutzlasur gegen durch Licht (UV-Strahlung) ausgelöstes Nachdunkeln der Paneeloberfläche.

Die Lasur muss geeignet sein für den Innenbereich bzw. giftklassefrei. Bauseitige Schadstellen sind unmittelbar bei der Montage gemäss Angaben des Paneelherstellers nachzubehandeln.

Wasserbasierte, dünn-schichtige und atmungsaktive Holzlasur für den Innenbereich. Transparente und matte Einstellung. Eignung für Nadelhölzer, insbesondere Tannenholz. Das Produkt enthält wirksame Lichtschutzmittel zur Absorption der UV-Strahlung und Stabilisierung des Holzbestandteiles Lignin.

Angebotenes Produkt/Fabrikat:

'.....' (Bietereintrag)

270 m² EP..... GP

02.03.4

Zulage Schwerentflammbarkeit
 (Position entfällt; ersetzt durch Position: 02.03.1 (Seite 60))

02.03.5

Verweis auf Position: 02.03.1 (Seite 60)
Zulage Hohlraumdämmung

– Wie Pos. 02.03.1, Ausführung als Akustikdecke

Lieferung und Verlegung einer zusätzlichen Hohlraumdämmung aus Holzweichfaserdämmplatten in 30 mm Stärke hinter den Akustikpaneelen. Die Matten sind vollflächig zwischen den Unterkonstruktionsprofile einzubauen und auf geeignete Weise gegen Herabfallen zu sichern.

Technische Anforderungen:

- längenbezogener Strömungswiderstand = 3,0 KPa s/m²

- Fortsetzung auf nächster Seite -

Übertrag:

Leistungsverzeichnis

Schreinerarbeiten Holz-Akustikdecken

316 Caritas-Förderzentrum St. Laurentius und Paulus

02 Bauabschnitt 2

Nr.	Leistungsbeschreib...	Menge/ Einh.	Preis (EP)	Gesamt (GP)
-----	-----------------------	--------------	------------	-------------

Übertrag:

- B2 normal entflammbar / Euroklasse E

Angebotenes Produkt/Fabrikat:

'.....' (Bietereintrag)

270 m² EP..... GP

02.03.6 Zulage Rieselschutz
(Position entfällt; ersetzt durch Position: 02.03.1 (Seite 60))

02.03.7 Deckensprung zur Gipskartondecke 49cm

Ausführung eines Deckensprungs mit folgenden Eigenschaften:

Abhanghöhe: ca. 0,49 m (gemessen von der bestehenden Deckenunterseite bis zur Unterkante des Deckensprungs)

Konstruktion: Metallprofilsystem (z. B. Stahl-CD-/UD-Profile oder vergleichbares verzinktes Profile), inkl. erforderlicher Abhänger / Wandanschlussprofile, Kantenschutz

inklusive seitliche Bepunktung bei tieferliegender Holzakustikdecke: gefalzte Abschlussleiste aus Weißtanne, astrein, lebhaft

Anschluss an vorhandene Decke und Wand fachgerecht – inklusive aller notwendigen Befestigungsmittel, Dübelssysteme, Verbindungsmittel, Bewehrung / Verstärkung / Brandschutzanforderungen falls relevant

Leitungsführungsraum innen frei und zugänglich: ggf. Revisionsöffnungen nach Absprache (in gesonderte Position)

Abrechnungseinheit: pro laufender Meter Deckensprung (lfm)

Liefer- und Leistungsumfang inklusive: Materialkosten aller Profile, Platten, Befestigungsmittel Zuschneiden und Anfertigung vor Ort

- Fortsetzung auf nächster Seite -

Übertrag:

Leistungsverzeichnis

Schreinerarbeiten Holz-Akustikdecken

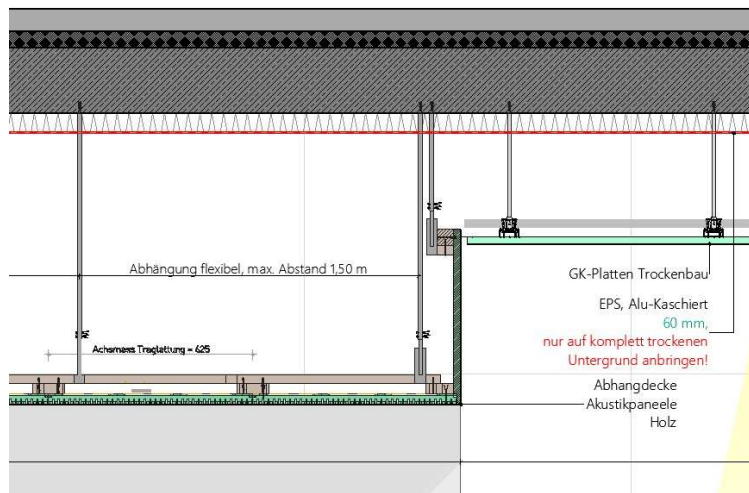
316 Caritas-Förderzentrum St. Laurentius und Paulus

02 Bauabschnitt 2

Nr.	Leistungsbeschreib...	Menge/ Einh.	Preis (EP)	Gesamt (GP)
-----	-----------------------	--------------	------------	-------------

Übertrag:

Montage und Befestigung inklusive Arbeitszeit
 Verspachteln und Schleifen der Fugen
 Reinigung der Baustelle nach Fertigstellung



30 m EP..... GP

02.03.8 Deckensprung zur Gipskartondecke 24cm

Ausführung eines Deckensprungs mit folgenden Eigenschaften:

Abhanghöhe: ca. 0,24 m (gemessen von der bestehenden Deckenunterseite bis zur Unterkante des Deckensprungs)

Konstruktion: Metallprofilssystem (z. B. Stahl-CD-/UD-Profile oder vergleichbares verzinktes Profil), inkl. erforderlicher Abhänger / Wandanschlussprofile, Kantenschutz

seitliche Beplankung bei tieferliegender Holzakustikdecke:
 gefalzte Abschlussleiste aus Weißtanne, astrein, lebhaft

- Fortsetzung auf nächster Seite -

Übertrag:

Leistungsverzeichnis

Schreinerarbeiten Holz-Akustikdecken

316 Caritas-Förderzentrum St. Laurentius und Paulus

02 Bauabschnitt 2

Nr.	Leistungsbeschreib...	Menge/ Einh.	Preis (EP)	Gesamt (GP)
-----	-----------------------	--------------	------------	-------------

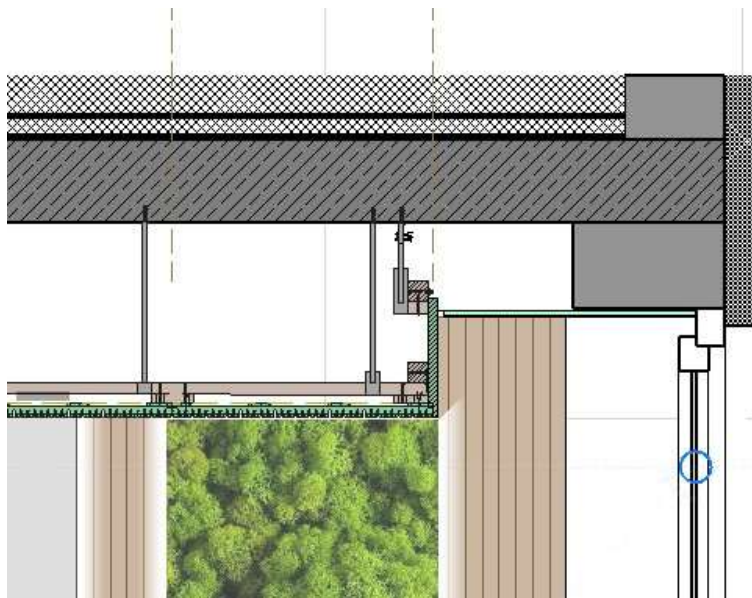
Übertrag:

Anschluss an vorhandene Decke und Wand fachgerecht – inklusive aller notwendigen Befestigungsmittel, Dübelsysteme, Verbindungsmittel, Bewehrung / Verstärkung / Brandschutzanforderungen falls relevant

Leitungsführungsraum innen frei und zugänglich: ggf. Revisionsöffnungen nach Absprache (in gesonderter Position)

Abrechnungseinheit: pro laufender Meter Deckensprung (lfm)

Liefer- und Leistungsumfang inklusive:
 Materialkosten aller Profile, Platten, Befestigungsmittel
 Zuschneiden und Anfertigung vor Ort
 Montage und Befestigung inklusive Arbeitszeit
 Verspachteln und Schleifen der Fugen
 Reinigung der Baustelle nach Fertigstellung



10 m EP..... GP

Übertrag:

Leistungsverzeichnis

Schreinerarbeiten Holz-Akustikdecken

316 Caritas-Förderzentrum St. Laurentius und Paulus

02 Bauabschnitt 2

Nr.	Leistungsbeschreib...	Menge/ Einh.	Preis (EP)	Gesamt (GP)
-----	-----------------------	--------------	------------	-------------

Übertrag:

02.03.9 Deckensprung zur Gipskartondecke 3cm

Ausführung eines Deckensprungs mit folgenden Eigenschaften:

Abhanghöhe: ca. 0,03 m (gemessen von der bestehenden Deckenunterseite bis zur Unterkante des Deckensprungs)

Konstruktion: Metallprofilsystem (z. B. Stahl-CD-/UD-Profile oder vergleichbares verzinktes Profile), inkl. erforderlicher Abhänger / Wandanschlussprofile, Kantenschutz

seitliche Beplankung:

seitliche Beplankung bei tieferliegender Holzakustikdecke:
gefalzte Abschlussleiste aus Weißtanne, astrein, lebhaft

Anschluss an vorhandene Decke und Wand fachgerecht – inklusive aller notwendigen Befestigungsmittel, Dübelsysteme, Verbindungsmittel, Bewehrung / Verstärkung / Brandschutzanforderungen falls relevant

Leitungsführungsraum innen frei und zugänglich: ggf.
Revisionsöffnungen nach Absprache (in gesonderte Position)

Abrechnungseinheit: pro laufender Meter Deckensprung (lfm)

Liefer- und Leistungsumfang inklusive:

Materialkosten aller Profile, Platten, Befestigungsmittel
Zuschneiden und Anfertigung vor Ort
Montage und Befestigung inklusive Arbeitszeit
Verspachteln und Schleifen der Fugen
Reinigung der Baustelle nach Fertigstellung

- Fortsetzung auf nächster Seite -

Übertrag:

Leistungsverzeichnis

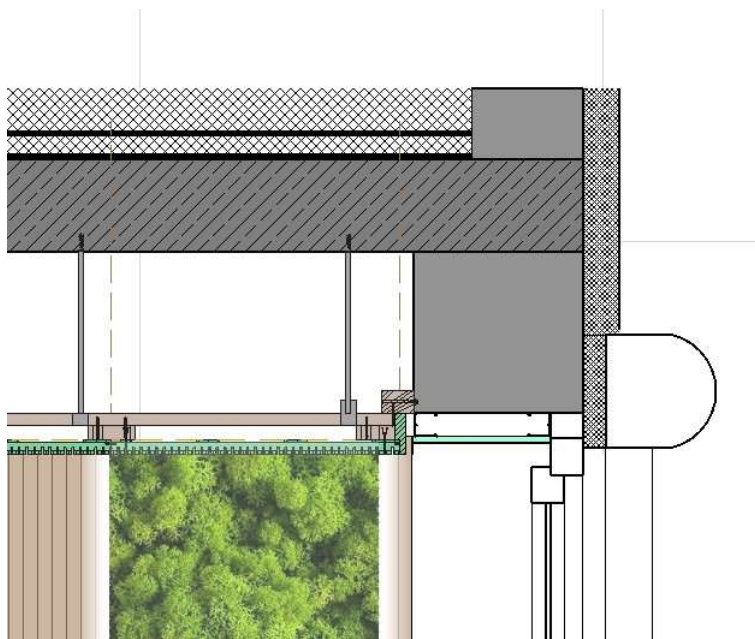
Schreinerarbeiten Holz-Akustikdecken

316 Caritas-Förderzentrum St. Laurentius und Paulus

02 Bauabschnitt 2

Nr.	Leistungsbeschreib...	Menge/ Einh.	Preis (EP)	Gesamt (GP)
-----	-----------------------	--------------	------------	-------------

Übertrag:



10 m EP..... GP

02.03.10 Gefalzte Abschlussleiste

Randleiste mit Falz, Höhe 63 mm

Randleisten liefern und montieren.

- Höhe: 63 mm
- Länge: 2970 mm
- Falzbreite 4mm, Leistenstärke 16mm

Weißtanne, lebhaft

Zulage Oberflächenbehandlung jeweils identisch mit Oberfläche der Akustikelemente der Hauptposition.

10 m EP..... GP

Übertrag:

Leistungsverzeichnis

Schreinerarbeiten Holz-Akustikdecken

316 Caritas-Förderzentrum St. Laurentius und Paulus

02 Bauabschnitt 2

Nr.	Leistungsbeschreib...	Menge/ Einh.	Preis (EP)	Gesamt (GP)
-----	-----------------------	--------------	------------	-------------

Übertrag:

HOLZ-ABHANGDECKEN - UNTERKONSTRUKTION

02.03.11 **Verweis auf Position: 02.03.1 (Seite 60)**
Zulage Anschluss an Unterkonstruktion Metall

- Wie Pos. 02.03.1, Ausführung als Akustikdecke

Holz-Akustik-Abhangdecke/-Deckenbekleidung an Metallunterkonstruktion.

Leistungsbestandteile

- Anschluss an Metallunterkonstruktion (korrosionsgeschützte Profile)
 - verborgene Befestigung in den Akustikfugen mit Spezialschrauben (Korrosionsbeständigkeitsklasse IV)
- Bekleidung der Unterkonstruktion mit Akustikpaneelen aus Weißtanne, astrein

20 m² EP..... GP

AUSSCHNITTE

02.03.12 **Ausschnitt Holz-Akustik-Decke, rund, Ø<25cm**

Runde Ausschnitte in Holz-Akustik-Decken mit einem Durchmesser bis 25 cm.
Die Ausschnitte sind ausrissfrei auszuführen.

Zweck: Einbausituation für Leuchten
Beanspruchung: Einbauleuchte < 7kg
Vorleistung: Abhangdecke
Folgeleistung: Einbauleuchten etc
Durchmesser: bis 25 cm
Form: rund

Einbauort: BT P, R, O - EG und 1.OG

160 St EP..... GP

Übertrag:

Leistungsverzeichnis

Schreinerarbeiten Holz-Akustikdecken

316 Caritas-Förderzentrum St. Laurentius und Paulus

02 Bauabschnitt 2

Nr.	Leistungsbeschreib...	Menge/ Einh.	Preis (EP)	Gesamt (GP)
-----	-----------------------	--------------	------------	-------------

Übertrag:

02.03.13 Ausschnitt Holz-Akustik-Decke, rund, Ø<50cm

Runde Ausschnitte in Holz-Akustik-Decken mit einem Durchmesser von 25 cm bis 50 cm.
Die Ausschnitte sind ausrissfrei auszuführen.

Zweck: Einbausituation für Leuchten
Beanspruchung: Einbauleuchte
Vorleistung: Abhangdecke
Folgeleistung: Einbauleuchten etc
Durchmesser: über 25-50 cm
Form: rund

Einbauort: BT P, R, O - EG und 1.OG

4 St EP..... GP

02.03.14 Ausschnitt Holz-Akustik-Decke, rechteckig, <0,5m2

Rechteckige Ausschnitte in Holz-Akustik-Decken mit einer Öffnungsgröße bis 0,5 m2.
Die Ausschnitte sind ausrissfrei auszuführen.

Zweck: Einbausituation für Leuchten
Beanspruchung: Einbauleuchte
Vorleistung: Abhangdecke
Folgeleistung: Einbauleuchten etc
Öffnungsgröße: bis 0,5 m2
Form: rechteckig

Einbauort: BT P, R, O - EG und 1.OG

24 St EP..... GP

Übertrag:

Leistungsverzeichnis

Schreinerarbeiten Holz-Akustikdecken

316 Caritas-Förderzentrum St. Laurentius und Paulus

02 Bauabschnitt 2

Nr.	Leistungsbeschreib...	Menge/ Einh.	Preis (EP)	Gesamt (GP)
-----	-----------------------	--------------	------------	-------------

Übertrag:

02.03.15 Ausschnitt Holz-Akustik-Decke, rechteckig, <2,5m2

Rechteckige Ausschnitte in Holz-Akustik-Decken mit einer Öffnungsgröße bis 2,5 m2.
Die Ausschnitte sind ausrissfrei auszuführen.
Die Ränder des Ausschnitts sind zu verstärken.

Zweck: Einbausituation für Leuchten
Beanspruchung: Einbauleuchte
Vorleistung: Abhangdecke
Folgeleistung: Einbauleuchten etc
Öffnungsgröße: bis 2,5 m2
Form: rechteckig

Einbauort: BT P, R, O - EG und 1.OG

1 St EP..... GP

02.03.16 Linienausschnitt Holz-Akustik-Decke, B= <20cm

Linienausschnitte in Holz-Akustik-Decken mit einer Breite bis 20 cm.
Die Ausschnitte sind ausrissfrei auszuführen.
Die Ränder des Ausschnitts sind zu verstärken.

Zweck: Einbausituation für Lüftungsschlitze/
Beleuchtungsschienen
Folgeleistung: Lüftungsschlitzschienen
Breite: bis 20 cm
Lastaufnahme UK: bis 1,0 KN/m
Höhe baus. Einbauten: bis ca. 20 cm

Einbauort: BT P, R, O - EG und 1.OG

22 m EP..... GP

Übertrag:

Leistungsverzeichnis

Schreinerarbeiten Holz-Akustikdecken

316 Caritas-Förderzentrum St. Laurentius und Paulus

02 Bauabschnitt 2

Nr.	Leistungsbeschreib...	Menge/ Einh.	Preis (EP)	Gesamt (GP)
-----	-----------------------	--------------	------------	-------------

Übertrag:

02.03.17 Fräsungen, geradlinig

Fräsungen in der Paneeloberfläche, Einbauleuchten, Vorhangschienen, etc.
Die Fräsungen sind ausrissfrei auszuführen.

10 m² EP..... GP

02.03.18 Kabeldurchführung

Herstellen von Kabeldurchführungen in den Decken

40 St EP..... GP

Summe Bereich 02.03

Deckenverkleidung, Netto:

02.04 Bereich Revisionsklappen

REVISIONSKLAPPEN DECKE

02.04.1 Revisionsklappe für häufige Öffnung, 40x40cm, Akustikdecke

Revisionsklappe mit Aluminiumrahmen zur Füllung mit Akustikpaneel in gleicher Oberflächenausführung wie die Hauptposition.

- Zweck: Wartung
- Vorleistung: Akustikabhangdecke
- Folgeleistung: endfertig
- Brandschutz: ohne
- Beplankung: 1-Ig., wie Akustikdecke
- Oberfläche: wie Akustikdecke
- Größe: 40x40 cm
- Beschlag: Federbeschlag, klappbar, mit Kettensicherung
- Füllung: Akustikpaneel
- Beschichtung: wie Hauptposition

- Fortsetzung auf nächster Seite -

Übertrag:

Leistungsverzeichnis

Schreinerarbeiten Holz-Akustikdecken

316 Caritas-Förderzentrum St. Laurentius und Paulus

02 Bauabschnitt 2

Nr.	Leistungsbeschreib...	Menge/ Einh.	Preis (EP)	Gesamt (GP)
-----	-----------------------	--------------	------------	-------------

Übertrag:

Einbauort: BT P, R, O - EG und 1.OG

Aluminiumrahmen als Revisionsklappe

- Abmessungen: 400 x 400 x 42,5 mm (innen 40,5 mm)
- Rahmen liegt auf 27 mm Unterkonstruktion auf und wird mit 4 Schrauben seitlich an UK befestigt
- 2 Stück Innensechskant-Schlösser
- 2 Spezialbänder zum Aufklappen (90°), im geschlossenen Zustand nicht sichtbar
- Kettensicherung gegen abklappen
- Holzdeckel aus "normalem" Akustikelement zugeschnitten und auf Alurahmen festgeschraubt. Der Zuschnitt ist ausrissfrei auszuführen.
- Öffnungsmaß ca. 400/400 mm
- bündig in Decke eingelassen (Fuge rundum 4mm)

Liefern und Montieren der Revisionsklappe,
inkl. Ausfachung mit Akustikpaneel

10 St EP..... GP

02.04.2 Revisionsklappe für häufige Öffnung, 80x80cm, Akustikdecke

Revisionsklappe mit Aluminiumrahmen zur Füllung mit Akustikpaneel in gleicher Oberflächenausführung wie die Hauptposition.

Zweck: Wartung
 Vorleistung: Akustikabhangdecke
 Folgeleistung: endfertig
 Brandschutz: ohne
 Beplankung: 1-Ig., wie Akustikdecke
 Oberfläche: wie Akustikdecke
 Größe: 80x80 cm
 Beschlag: Federbeschlag, klappbar, mit Kettensicherung
 Füllung: Akustikpaneel
 Beschichtung: wie Hauptposition

- Fortsetzung auf nächster Seite -

Übertrag:

Leistungsverzeichnis

Schreinerarbeiten Holz-Akustikdecken

316 Caritas-Förderzentrum St. Laurentius und Paulus

02 Bauabschnitt 2

Nr.	Leistungsbeschreib...	Menge/ Einh.	Preis (EP)	Gesamt (GP)
-----	-----------------------	--------------	------------	-------------

Übertrag:

Einbauort: BT P, R, O - EG und 1.OG

Aluminiumrahmen als Revisionsklappe

- Abmessungen: 800 x 800 x 42,5 mm (innen 40,5 mm)
- Rahmen liegt auf 27 mm Unterkonstruktion auf und wird mit 4 Schrauben seitlich an UK befestigt
- 2 Stück Innensechskant-Schlösser
- 2 Spezialbänder zum Aufklappen (90°), im geschlossenen Zustand nicht sichtbar
- Kettensicherung gegen abklappen
- Holzdeckel aus "normalem" Akustikelement zugeschnitten und auf Alurahmen festgeschraubt. Der Zuschnitt ist ausrissfrei auszuführen.
- Öffnungsmaß ca. 800/800 mm
- bündig in Decke eingelassen (Fuge rundum 4mm)

Liefern und Montieren der Revisionsklappe,
inkl. Ausfachung mit Akustikpaneel

1 St EP..... GP

REVISIONSKLAPPE WAND/VORWAND

02.04.3 Revisionsklappe für häufige Öffnung, 30x60cm, Akustikwand

Revisionsklappe mit Aluminiumrahmen zur Füllung mit Akustikpaneel in gleicher Oberflächenausführung wie die Hauptposition.

Zweck: Wartung
Vorleistung: Akustikwandverkleidung
Folgeleistung: endfertig
Brandschutz: ohne
Beplankung: wie Akustikwand
Oberfläche: wie Akustikwand
Größe: 30x60 cm
Beschlag: Federbeschlag, klappbar, mit Kettensicherung

- Fortsetzung auf nächster Seite -

Übertrag:

Leistungsverzeichnis

Schreinerarbeiten Holz-Akustikdecken

316 Caritas-Förderzentrum St. Laurentius und Paulus

02 Bauabschnitt 2

Nr.	Leistungsbeschreib...	Menge/ Einh.	Preis (EP)	Gesamt (GP)
	Füllung: Akustikpaneel Beschichtung: wie Hauptposition			
	Einbauort: BT P, R, O - EG und 1.OG			
	Aluminiumrahmen als Revisionsklappe - Abmessungen: 300 x 600 x 42,5 mm (innen 40,5 mm) - Rahmen liegt auf 27 mm Unterkonstruktion auf und wird mit 4 Schrauben seitlich an UK befestigt - 2 Stück Innensechskant-Schlösser - 2 Spezialbänder zum Aufklappen (90°), im geschlossenen Zustand nicht sichtbar - Kettensicherung gegen abklappen - Holzdeckel aus "normalem" Akustikelement zugeschnitten und auf Alurahmen festgeschraubt. Der Zuschnitt ist ausrissfrei auszuführen. - Öffnungsmaß ca. 300/600 mm - bündig in Wand eingelassen (Fuge rundum 4mm)			
	Liefern und Montieren der Revisionsklappe, inkl. Ausfachung mit Akustikpaneel			
		10 St	EP.....	GP

Übertrag:

Summe Bereich 02.04

Revisionsklappen, Netto:

02.05 Bereich Stundenlohnarbeiten

ABRECHNUNGSHINWEIS Stundenlohnarbeiten

Stundenlöhne enthalten die Zulagen für Feiertags-, Samstags-/Sonntagsarbeit sowie für Überstunden.

Mit den Stundenlöhnen sind im Weiteren Fahrkosten, Aufwendungen für Verpflegung, Übernachtung sowie Kleinmaterialien, Einsatz von Kleinmaschinen und Verbrauchsmaterialien usw. abgegolten.

- Fortsetzung auf nächster Seite -

Übertrag:

Leistungsverzeichnis

Schreinerarbeiten Holz-Akustikdecken

316 Caritas-Förderzentrum St. Laurentius und Paulus

02 Bauabschnitt 2

Nr.	Leistungsbeschreib...	Menge/ Einh.	Preis (EP)	Gesamt (GP)
-----	-----------------------	--------------	------------	-------------

Übertrag:

Ein Anspruch auf Ableistung der nachstehend genannten Stunden besteht generell nicht.

Ein Vergütungsanspruch für Zeitaufwendungen entsteht nur, wenn die voraussichtlich benötigten Aufwendungen vor Arbeitsausführung von der Bauleitung bestätigt/beauftragt wurden.

Für einfache Tätigkeiten, wie Transport, Reinigung, Stemm-/Abbrucharbeiten etc., gelangen grundsätzlich nur die Stundensätze für Bauhelfer zur Abrechnung.

Die vom AN angegebenen Stundensätze werden als Grundlage wechselseitiger Zeitaufwandsverrechnung zwischen AN und AG herangezogen.

02.05.10 Stundensatz: Fachwerker

Stundensatz für Leistungen, welche nicht in den Positionen erfasst sind und nur auf ausdrückliche Anweisung der Bauleitung gegen Nachweis zur Ausführung kommen.

Fachwerker

20 h EP..... GP

02.05.20 Stundensatz: Bauhelfer

Stundensatz für Leistungen, welche nicht in den Positionen erfasst sind und nur auf ausdrückliche Anweisung der Bauleitung gegen Nachweis zur Ausführung kommen.

Bauhelfer

20 h EP..... GP

Summe Bereich 02.05

Stundenlohnarbeiten, Netto:

Übertrag:

Leistungsverzeichnis

Schreinerarbeiten Holz-Akustikdecken

316 Caritas-Förderzentrum St. Laurentius und Paulus

02 Bauabschnitt 2

Nr.	Leistungsbeschreib...	Menge/ Einh.	Preis (EP)	Gesamt (GP)
-----	-----------------------	--------------	------------	-------------

Summe Titel 02

Bauabschnitt 2, Netto:

zzgl. MwSt. (19,0 %):

Gesamtsumme, Brutto:

03 Titel Bauabschnitt 3

03.00 Bereich Baustelleneinrichtung

03.00.1 Baustelleneinrichtung

Einrichten, Vorhalten über die vereinbarte Leistungszeit, sowie Räumen der Baustelle, mit folgenden in den Pauschalpreis einzukalkulierenden Leistungen:

- Einrichten Aufenthalts- und Lagerräume
- Maschinen, Geräte
- Sicherungsmaßnahmen, die neben dem Fassadengerüst, für die eigenen Arbeiten notwendig sind
- alle sonstigen Maßnahmen, die für das ordnungsgemäße Arbeiten notwendig sind.

Bauseits vorhanden:

- Gerüstaufzug (für BA1 und BA2 gem. Baustelleneinrichtungsplan)
- Bauzaun
- Verkehrssicherung
- Wasser- und Stromanschluss
- Aussengerüste (temporär, je nach Arbeitsfortschritt)
- Sanitärcontainer
- Duschkontainer (temporär, je nach Arbeitsfortschritt)

Es ist sich über die örtlichen Bedingungen vor Angebotsabgabe ein Bild zu machen.

1 psch

GP

Übertrag:

Leistungsverzeichnis

Schreinerarbeiten Holz-Akustikdecken

316 Caritas-Förderzentrum St. Laurentius und Paulus

03 Bauabschnitt 3

Nr.	Leistungsbeschreib...	Menge/ Einh.	Preis (EP)	Gesamt (GP)
-----	-----------------------	--------------	------------	-------------

Übertrag:

03.00.2 Baustelleneinrichtung, vorhalten

Baustelleneinrichtung über die Bauzeit der BA1.

Abrechnungseinheit Pauschal pro Woche.

8 Wo EP..... GP

03.00.3 Umzug Baustelleneinrichtung

Umzug der vorgenannten Baustelleneinrichtung, abhängig vom Bauablauf, in eine andere bauseits gestellte Räumlichkeit mit folgenden in den Pauschalpreis einzukalkulierenden Leistungen:

- Rückversetzen des vorherigen Lagerraums in den ursprünglichen Zustand
- Umräumen Maschinen, Geräte

1 St EP..... GP

Summe Bereich 03.00

Baustelleneinrichtung, Netto:

03.01 Bereich Vorbereitende Arbeiten

PLANUNG

03.01.1 Verlegeplan/Elementierung

Erstellen des Verlegeplans durch den Auftragnehmer.

Der Verlegeplan muss folgende Informationen enthalten: Einteilung der Elemente, Verlegerichtung, Randabschlüsse, Anschluss an die Unterkonstruktion, Darstellung der wichtigen Elementdetails, Verbindungsmittel, Elementnummerierung, Bemaßung für den

- Fortsetzung auf nächster Seite -

Übertrag:

Leistungsverzeichnis

Schreinerarbeiten Holz-Akustikdecken

316 Caritas-Förderzentrum St. Laurentius und Paulus

03 Bauabschnitt 3

Nr.	Leistungsbeschreib...	Menge/ Einh.	Preis (EP)	Gesamt (GP)
-----	-----------------------	--------------	------------	-------------

Übertrag:

Abbund der Elemente.

Grundlage des Verlegeplanes ist die Werkplanung (Architektur) im Maßstab 1:50.

1 psch

GP

Summe Bereich 03.01

Vorbereitende Arbeiten, Netto:

03.03 Bereich Deckenverkleidung

HOLZ-ABHANGDECKEN - REGULÄR

03.03.1 Abhangdecke, Holzakustikpaneel

Holz-Akustik-Abhangdecke/-Deckenbekleidung an Metallunterkonstruktion.

Leistungsbestandteile

- Anschluss an Metallunterkonstruktion (korrosionsgeschützte Profile)
- verborgene Befestigung in den Akustikfugen mit Spezialschrauben
- Bekleidung der Unterkonstruktion mit Akustikpaneelen aus Weißtanne, astrein

Zweck:	Bekleidung Decke
Vorleistung:	Trockenbau
Folgeleistung:	Deckeneinbauten
Brandschutz:	ohne
Dämmauflage:	ohne
Untergrund:	Metallunterkonstruktion
Abhanghöhe:	< 25 cm
Abhänger:	Direktabhänger
Höhe Rohdecke:	ca. 2,80 - 3,25 m
Oberflächen:	unbehandelt

- Fortsetzung auf nächster Seite -

Übertrag:

Leistungsverzeichnis

Schreinerarbeiten Holz-Akustikdecken

316 Caritas-Förderzentrum St. Laurentius und Paulus

03 Bauabschnitt 3

Nr.	Leistungsbeschreib...	Menge/ Einh.	Preis (EP)	Gesamt (GP)
-----	-----------------------	--------------	------------	-------------

Übertrag:

Einbauort: BT F - EG
BT C 1.OG und 4.OG

Lamellenabhangdecke mit Holzfaserdämmstoff
Brettsperrholz-Akustikpaneel Weisstanne astrein lebhaft (WTL)

Oberfläche:
Sichtseite aus astreinen Weisstannenholz-Einschichtplatten in lebhafter Sortierung
in Halb-/Rift eingeschnittene Lamellen sichtbar keilgezinkt, Farbton der Lamellen variiert deutlich (farbiges Erscheinungsbild), Oberfläche sauber geschliffen und strukturiert

Akustikprofil:
625-20-4 (Leistenbreite: 20 mm, Fugenbreite: 4 mm, Fugentiefe: 16 mm)

Bewerteter Schallabsorptionsgrad der gesamten Verkleidungs-konstruktion alpha w mind. 0,55 nach DIN EN ISO 11654

Technische Anforderungen:
Höhe: 33 mm, Länge: 2940 mm, Deckbreite: 625 mm-
Umlaufende Nut für Verbindung mit Sperrholzfeder-
Holzart Mittel- und Rücklage Fichte/Tanne-
Technisch getrocknet, Holzfeuchte 9±2%-
Kreuzweise, schadstofffreie PUR-Verklebung-
(natureplus®-Zertifikat erforderlich)
integrierter Holzfaser-Absorber mit 70% Flächenanteil
hinter der Leistenoberfläche
Rückseite offen, vier Längsleisten

Abschluss der Verkleidungsfläche mit einer Schattenfuge von 10mm Breite.
Die verborgene Befestigung erfolgt in den Akustikfugen mit Spezialschrauben. Aufgrund der Metall-Unterkonstruktion ist eine Befestigung mit Klammern nicht möglich.

- Fortsetzung auf nächster Seite -

Übertrag:

Leistungsverzeichnis

Schreinerarbeiten Holz-Akustikdecken

316 Caritas-Förderzentrum St. Laurentius und Paulus

03 Bauabschnitt 3

Nr.	Leistungsbeschreib...	Menge/ Einh.	Preis (EP)	Gesamt (GP)
-----	-----------------------	--------------	------------	-------------

Übertrag:

Evtl. Mehraufwände sind einzukalkulieren.
Geeignete Befestigungsmittel sind beim Hersteller zu beziehen.
Elemente liefern und montieren.

Hinweis: Oberflächenbehandlung siehe Zulagen

Angebotenes Produkt/Fabrikat:

'.....' (Bietereintrag)

25 m² EP..... GP

HOLZ-ABHANGDECKEN - ZULAGEN

Verweis auf Position: 03.03.1 (Seite 79)

03.03.2 Zulage geölt

– Wie Pos. 03.03.1, Ausführung als Akustikdecke

Werkseitige Behandlung der Paneeloberfläche mit Öl.

Farbe: transparent/farblos
Elementoberfläche strukturiert
matte, offenporige, strapazierfähige, schmutz- und
wasserabweisende Oberfläche

Das Öl muss geeignet sein für den Innenbereich. Durch Ölauftrag
wird die Maserung des Holzes betont.

Ein Muster der Oberfläche wird vor dem Einbau dem AG vom AN
zur Verfügung gestellt.

Angebotenes Produkt/Fabrikat:

'.....' (Bietereintrag)

10 m² EP..... GP

Übertrag:

Leistungsverzeichnis

Schreinerarbeiten Holz-Akustikdecken

316 Caritas-Förderzentrum St. Laurentius und Paulus

03 Bauabschnitt 3

Nr.	Leistungsbeschreib...	Menge/ Einh.	Preis (EP)	Gesamt (GP)
-----	-----------------------	--------------	------------	-------------

Übertrag:

03.03.3

Verweis auf Position: 03.03.1 (Seite 79)
Zulage UV-Schutzlasur, transparent

– Wie Pos. 03.03.1, Ausführung als Akustikdecke

Werkseitiger Auftrag einer effektiven Schutzlasur gegen durch Licht (UV-Strahlung) ausgelöstes Nachdunkeln der Paneeloberfläche.

Die Lasur muss geeignet sein für den Innenbereich bzw. giftklassefrei. Bauseitige Schadstellen sind unmittelbar bei der Montage gemäss Angaben des Paneelherstellers nachzubehandeln.

Wasserbasierte, dünn-schichtige und atmungsaktive Holzlasur für den Innenbereich. Transparente und matte Einstellung. Eignung für Nadelhölzer, insbesondere Tannenholz. Das Produkt enthält wirksame Lichtschutzmittel zur Absorption der UV-Strahlung und Stabilisierung des Holzbestandteiles Lignin.

Angebotenes Produkt/Fabrikat:

'.....' (Bietereintrag)

10 m² EP..... GP

03.03.4

Zulage Schwerentflammbarkeit
 (Position entfällt; ersetzt durch Position: 03.03.1 (Seite 79))

03.03.5

Zulage Hohlraumdämmung
 (Position entfällt; ersetzt durch Position: 03.03.1 (Seite 79))

03.03.6

Zulage Rieselschutz
 (Position entfällt; ersetzt durch Position: 03.03.1 (Seite 79))

03.03.7

Deckensprung zur Gipskartondecke 24cm

Ausführung eines Deckensprungs mit folgenden Eigenschaften:

Abhanghöhe: ca. 0,24 m (gemessen von der bestehenden Deckenunterseite bis zur Unterkante des Deckensprungs)

- Fortsetzung auf nächster Seite -

Übertrag:

Leistungsverzeichnis

Schreinerarbeiten Holz-Akustikdecken

316 Caritas-Förderzentrum St. Laurentius und Paulus

03 Bauabschnitt 3

Nr.	Leistungsbeschreib...	Menge/ Einh.	Preis (EP)	Gesamt (GP)
-----	-----------------------	--------------	------------	-------------

Übertrag:

Konstruktion: Metallprofilsystem (z. B. Stahl-CD-/UD-Profile oder vergleichbares verzinktes Profil), inkl. erforderlicher Abhänger / Wandanschlussprofile, Kantenschutz

seitliche Beplankung bei tieferliegender Holzakustikdecke:
gefalzte Abschlussleiste aus Weißtanne, astrein, lebhaft

Anschluss an vorhandene Decke und Wand fachgerecht – inklusive aller notwendigen Befestigungsmittel, Dübelsysteme, Verbindungsmittel, Bewehrung / Verstärkung / Brandschutzanforderungen falls relevant

Leitungsführungsraum innen frei und zugänglich: ggf.
Revisionsöffnungen nach Absprache (in gesonderter Position)

Abrechnungseinheit: pro laufender Meter Deckensprung (lfm)

Liefer- und Leistungsumfang inklusive:
Materialkosten aller Profile, Platten, Befestigungsmittel
Zuschneiden und Anfertigung vor Ort
Montage und Befestigung inklusive Arbeitszeit
Verspachteln und Schleifen der Fugen
Reinigung der Baustelle nach Fertigstellung

- Fortsetzung auf nächster Seite -

Übertrag:

Leistungsverzeichnis

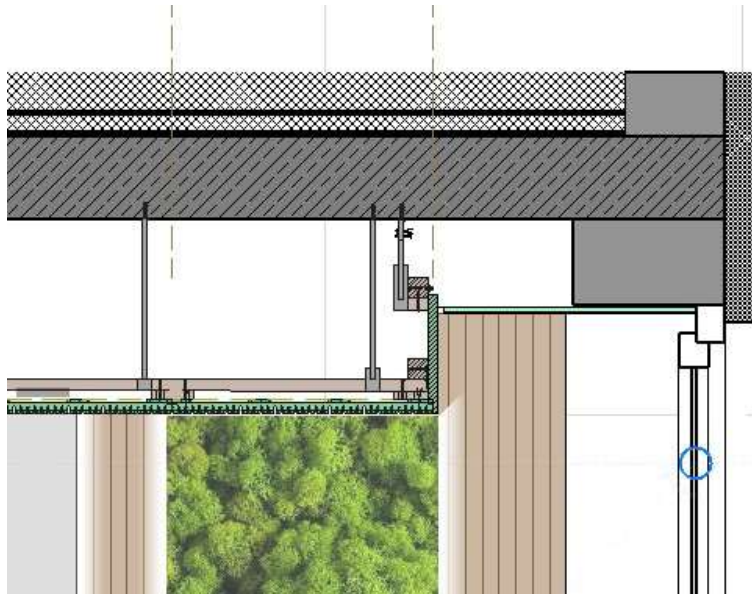
Schreinerarbeiten Holz-Akustikdecken

316 Caritas-Förderzentrum St. Laurentius und Paulus

03 Bauabschnitt 3

Nr.	Leistungsbeschreib...	Menge/ Einh.	Preis (EP)	Gesamt (GP)
-----	-----------------------	--------------	------------	-------------

Übertrag:



10 m EP..... GP

03.03.8 Deckensprung zur Gipskartondecke 3cm

Ausführung eines Deckensprungs mit folgenden Eigenschaften:

Abhanghöhe: ca. 0,03 m (gemessen von der bestehenden Deckenunterseite bis zur Unterkante des Deckensprungs)

Konstruktion: Metallprofilssystem (z. B. Stahl-CD-/UD-Profile oder vergleichbares verzinktes Profile), inkl. erforderlicher Abhänger / Wandanschlussprofile, Kantenschutz

seitliche Beplankung:

seitliche Beplankung bei tieferliegender Holzakustikdecke:
 gefalzte Abschlussleiste aus Weißtanne, astrein, lebhaft

Anschluss an vorhandene Decke und Wand fachgerecht – inklusive aller notwendigen Befestigungsmittel, Dübelsysteme, Verbindungsmittel, Bewehrung / Verstärkung /

- Fortsetzung auf nächster Seite -

Übertrag:

Leistungsverzeichnis

Schreinerarbeiten Holz-Akustikdecken

316 Caritas-Förderzentrum St. Laurentius und Paulus

03 Bauabschnitt 3

Nr.	Leistungsbeschreib...	Menge/ Einh.	Preis (EP)	Gesamt (GP)
-----	-----------------------	--------------	------------	-------------

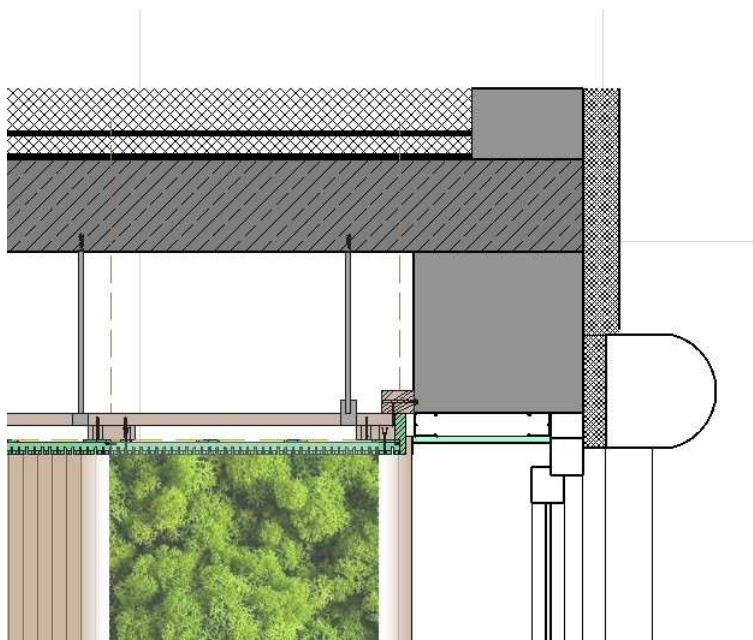
Übertrag:

Brandschutzanforderungen falls relevant

Leitungsführungsraum innen frei und zugänglich: ggf.
Revisionsöffnungen nach Absprache (in gesonderte Position)

Abrechnungseinheit: pro laufender Meter Deckensprung (lfm)

Liefer- und Leistungsumfang inklusive:
Materialkosten aller Profile, Platten, Befestigungsmittel
Zuschneiden und Anfertigung vor Ort
Montage und Befestigung inklusive Arbeitszeit
Verspachteln und Schleifen der Fugen
Reinigung der Baustelle nach Fertigstellung



10 m EP..... GP

Übertrag:

Leistungsverzeichnis

Schreinerarbeiten Holz-Akustikdecken

316 Caritas-Förderzentrum St. Laurentius und Paulus

03 Bauabschnitt 3

Nr.	Leistungsbeschreib...	Menge/ Einh.	Preis (EP)	Gesamt (GP)
-----	-----------------------	--------------	------------	-------------

Übertrag:

03.03.9 Gefalzte Abschlussleiste

Randleiste mit Falz, Höhe 63 mm

Randleisten liefern und montieren.

- Höhe: 63 mm
- Länge: 2970 mm
- Falzbreite 4mm, Leistenstärke 16mm

Weißtanne, lebhaft

Zulage Oberflächenbehandlung jeweils identisch mit Oberfläche der Akustik Elemente der Hauptposition.

10 m EP..... GP

HOLZ-ABHANGDECKEN - UNTERKONSTRUKTION

Verweis auf Position: 03.03.1 (Seite 79)

03.03.10 Zulage Anschluss an Unterkonstruktion Metall

- Wie Pos. 03.03.1, Ausführung als Akustikdecke

Holz-Akustik-Abhangdecke/-Deckenbekleidung an Metallunterkonstruktion.

Leistungsbestandteile

- Anschluss an Metallunterkonstruktion (korrosionsgeschützte Profile)
 - verborgene Befestigung in den Akustikfugen mit Spezialschrauben (Korrosionsbeständigkeitsklasse IV)
- Bekleidung der Unterkonstruktion mit Akustikpaneelen aus Weißtanne, astrein

2 m² EP..... GP

Übertrag:

Leistungsverzeichnis

Schreinerarbeiten Holz-Akustikdecken

316 Caritas-Förderzentrum St. Laurentius und Paulus

03 Bauabschnitt 3

Nr.	Leistungsbeschreib...	Menge/ Einh.	Preis (EP)	Gesamt (GP)
-----	-----------------------	--------------	------------	-------------

Übertrag:

AUSSCHNITTE

03.03.11 Ausschnitt Holz-Akustik-Decke, rund, Ø<25cm

Runde Ausschnitte in Holz-Akustik-Decken mit einem Durchmesser bis 25 cm.
Die Ausschnitte sind ausrissfrei auszuführen.

Zweck: Einbausituation für Leuchten
Beanspruchung: Einbauleuchte < 7kg
Vorleistung: Abhangdecke
Folgeleistung: Einbauleuchten etc
Durchmesser: bis 25 cm
Form: rund

Einbauort: BT F - EG
BT C 1.OG und 4.OG

15 St EP..... GP

03.03.12 Ausschnitt Holz-Akustik-Decke, rund, Ø<50cm

Runde Ausschnitte in Holz-Akustik-Decken mit einem Durchmesser von 25 cm bis 50 cm.
Die Ausschnitte sind ausrissfrei auszuführen.

Zweck: Einbausituation für Leuchten
Beanspruchung: Einbauleuchte
Vorleistung: Abhangdecke
Folgeleistung: Einbauleuchten etc
Durchmesser: über 25-50 cm
Form: rund

Einbauort: BT F - EG
BT C 1.OG und 4.OG

1 St EP..... GP

Übertrag:

Leistungsverzeichnis

Schreinerarbeiten Holz-Akustikdecken

316 Caritas-Förderzentrum St. Laurentius und Paulus

03 Bauabschnitt 3

Nr.	Leistungsbeschreib...	Menge/ Einh.	Preis (EP)	Gesamt (GP)
-----	-----------------------	--------------	------------	-------------

Übertrag:

03.03.13 Ausschnitt Holz-Akustik-Decke, rechteckig, <0,5m2

Rechteckige Ausschnitte in Holz-Akustik-Decken mit einer Öffnungsgröße bis 0,5 m2.
Die Ausschnitte sind ausrissfrei auszuführen.

Zweck: Einbausituation für Leuchten
Beanspruchung: Einbauleuchte
Vorleistung: Abhangdecke
Folgeleistung: Einbauleuchten etc
Öffnungsgröße: bis 0,5 m2
Form: rechteckig

Einbauort: BT F - EG
BT C 1.OG und 4.OG

2 St EP..... GP

03.03.14 Ausschnitt Holz-Akustik-Decke, rechteckig, <2,5m2

Rechteckige Ausschnitte in Holz-Akustik-Decken mit einer Öffnungsgröße bis 2,5 m2.
Die Ausschnitte sind ausrissfrei auszuführen.
Die Ränder des Ausschnitts sind zu verstärken.

Zweck: Einbausituation für Leuchten
Beanspruchung: Einbauleuchte
Vorleistung: Abhangdecke
Folgeleistung: Einbauleuchten etc
Öffnungsgröße: bis 2,5 m2
Form: rechteckig

Einbauort: BT F - EG
BT C 1.OG und 4.OG

1 St EP..... GP

Übertrag:

Leistungsverzeichnis

Schreinerarbeiten Holz-Akustikdecken

316 Caritas-Förderzentrum St. Laurentius und Paulus

03 Bauabschnitt 3

Nr.	Leistungsbeschreib...	Menge/ Einh.	Preis (EP)	Gesamt (GP)
-----	-----------------------	--------------	------------	-------------

Übertrag:

03.03.15 Linienausschnitt Holz-Akustik-Decke, B= <20cm

Linienausschnitte in Holz-Akustik-Decken mit einer Breite bis 20 cm.
Die Ausschnitte sind ausrissfrei auszuführen.
Die Ränder des Ausschnitts sind zu verstärken.

Zweck: Einbausituation für Lüftungsschlitze/
Beleuchtungsschienen
Folgeleistung: Lüftungsschlitzschienen
Breite: bis 20 cm
Lastaufnahme UK: bis 1,0 KN/m
Höhe baus. Einbauten: bis ca. 20 cm

Einbauort: BT F - EG
BT C 1.OG und 4.OG

14 m EP..... GP

03.03.16 Fräsungen, geradlinig

Fräsungen in der Paneeloberfläche für Einbauleuchten,
Vorhangsschienen, etc.
Die Fräsungen sind ausrissfrei auszuführen.

10 m² EP..... GP

03.03.17 Kabeldurchführung

Herstellen von Kabeldurchführungen in den Decken

10 St EP..... GP

Summe Bereich 03.03

Deckenverkleidung, Netto:

03.04 Bereich Revisionsklappen

Übertrag:

Leistungsverzeichnis

Schreinerarbeiten Holz-Akustikdecken

316 Caritas-Förderzentrum St. Laurentius und Paulus

03 Bauabschnitt 3

Nr.	Leistungsbeschreib...	Menge/ Einh.	Preis (EP)	Gesamt (GP)
-----	-----------------------	--------------	------------	-------------

Übertrag:

REVISIONSKLAPPEN DECKE

03.04.1 Revisionsklappe für häufige Öffnung, als Friesklappe 40x40cm, Akustikdecke

Revisionsklappe mit Aluminiumrahmen zur Füllung mit Akustikpaneel in gleicher Oberflächenausführung wie die Hauptposition.

Zweck:	Wartung
Vorleistung:	Akustikabhangdecke
Folgeleistung:	endfertig
Brandschutz:	ohne
Bepunktung:	1-Ig., wie Akustikdecke
Oberfläche:	wie Akustikdecke
Größe:	40x40 cm
Beschlag:	Federbeschlag, klappbar, mit Kettensicherung
Füllung:	Akustikpaneel
Beschichtung:	wie Hauptposition
Einbauort:	BT F - EG BT C 1.OG und 4.OG

Aluminiumrahmen als Revisionsklappe

- Abmessungen: 400 x 400 x 42,5 mm (innen 40,5 mm)
- Rahmen liegt auf 27 mm Unterkonstruktion auf und wird mit 4 Schrauben seitlich an UK befestigt
- 2 Stück Innensechskant-Schlösser
- 2 Spezialbänder zum Aufklappen (90°), im geschlossenen Zustand nicht sichtbar
- Kettensicherung gegen abklappen
- Holzdeckel aus "normalem" Akustikelement zugeschnitten und auf Alurahmen festgeschraubt. Der Zuschnitt ist ausrissfrei auszuführen.
- Öffnungsmaß ca. 400/400 mm

- Fortsetzung auf nächster Seite -

Übertrag:

Leistungsverzeichnis

Schreinerarbeiten Holz-Akustikdecken

316 Caritas-Förderzentrum St. Laurentius und Paulus

03 Bauabschnitt 3

Nr.	Leistungsbeschreib...	Menge/ Einh.	Preis (EP)	Gesamt (GP)
-----	-----------------------	--------------	------------	-------------

Übertrag:

- bündig in Decke eingelassen (Fuge rundum 4mm)

Liefern und Montieren der Revisionsklappe,
inkl. Ausfachung mit Akustikpaneel

10 St EP..... GP

03.04.2 Revisionsklappe für häufige Öffnung, als Friesklappe 80x80cm, Akustikdecke

Revisionsklappe mit Aluminiumrahmen zur Füllung mit Akustikpaneel in gleicher Oberflächenausführung wie die Hauptposition.

Zweck:	Wartung
Vorleistung:	Akustikabhangdecke
Folgeleistung:	endfertig
Brandschutz:	ohne
Beplankung:	1-Ig., wie Akustikdecke
Oberfläche:	wie Akustikdecke
Größe:	80x80 cm
Beschlag:	Federbeschlag, klappbar, mit Kettensicherung
Füllung:	Akustikpaneel
Beschichtung:	wie Hauptposition
Einbauort:	BT F - EG BT C 1.OG und 4.OG

Aluminiumrahmen als Revisionsklappe

- Abmessungen: 800 x 800 x 42,5 mm (innen 40,5 mm)
- Rahmen liegt auf 27 mm Unterkonstruktion auf und wird mit 4 Schrauben seitlich an UK befestigt
- 2 Stück Innensechskant-Schlösser
- 2 Spezialbänder zum Aufklappen (90°), im geschlossenen Zustand nicht sichtbar
- Kettensicherung gegen abklappen
- Holzdeckel aus "normalem" Akustikelement zugeschnitten und auf Alurahmen festgeschraubt. Der Zuschnitt ist ausrissfrei auszuführen.

- Fortsetzung auf nächster Seite -

Übertrag:

Leistungsverzeichnis

Schreinerarbeiten Holz-Akustikdecken

316 Caritas-Förderzentrum St. Laurentius und Paulus

03 Bauabschnitt 3

Nr.	Leistungsbeschreib...	Menge/ Einh.	Preis (EP)	Gesamt (GP)
	- Öffnungsmaß ca. 800/800 mm - bündig in Decke eingelassen (Fuge rundum 4mm)			
	Liefern und Montieren der Revisionsklappe, inkl. Ausfachung mit Akustikpaneel			
		1 St	EP.....	GP

Übertrag:

Summe Bereich 03.04

Revisionsklappen, Netto:

03.05 Bereich Stundenlohnarbeiten

ABRECHNUNGSHINWEIS Stundenlohnarbeiten

Stundenlöhne enthalten die Zulagen für Feiertags-, Samstag-/Sonntagsarbeit sowie für Überstunden.

Mit den Stundenlöhnen sind im Weiteren Fahrkosten, Aufwendungen für Verpflegung, Übernachtung sowie Kleinmaterialien, Einsatz von Kleinmaschinen und Verbrauchsmaterialien usw. abgegolten.

Ein Anspruch auf Ableistung der nachstehend genannten Stunden besteht generell nicht.

Ein Vergütungsanspruch für Zeitaufwendungen entsteht nur, wenn die voraussichtlich benötigten Aufwendungen vor Arbeitsausführung von der Bauleitung bestätigt/beauftragt wurden.

Für einfache Tätigkeiten, wie Transport, Reinigung, Stemm-/Abbrucharbeiten etc., gelangen grundsätzlich nur die Stundensätze für Bauhelfer zur Abrechnung.

Die vom AN angegebenen Stundensätze werden als Grundlage wechselseitiger Zeitaufwandsverrechnung zwischen AN und AG herangezogen.

Übertrag:

Leistungsverzeichnis

Schreinerarbeiten Holz-Akustikdecken

316 Caritas-Förderzentrum St. Laurentius und Paulus

03 Bauabschnitt 3

Nr.	Leistungsbeschreib...	Menge/ Einh.	Preis (EP)	Gesamt (GP)
-----	-----------------------	--------------	------------	-------------

Übertrag:

03.05.10 Stundensatz: Fachwerker

Stundensatz für Leistungen, welche nicht in den Positionen erfasst sind und nur auf ausdrückliche Anweisung der Bauleitung gegen Nachweis zur Ausführung kommen.

Fachwerker

20 h EP..... GP

03.05.20 Stundensatz: Bauhelfer

Stundensatz für Leistungen, welche nicht in den Positionen erfasst sind und nur auf ausdrückliche Anweisung der Bauleitung gegen Nachweis zur Ausführung kommen.

Bauhelfer

20 h EP..... GP

Summe Bereich 03.05

Stundenlohnarbeiten, Netto:

Summe Titel 03

Bauabschnitt 3, Netto:

zzgl. MwSt. (19,0 %):

Gesamtsumme, Brutto:

LV-Zusammenfassung

Schreinerarbeiten Holz-Akustikdecken

316 Caritas-Förderzentrum St. Laurentius und Paulus

Nr.	Bezeichnung		Seite	Gesamt in EUR
00	Titel	Vorbemerkungen	3	nur Textinformation
01	Titel	Bauabschnitt 1	15
01.00	Bereich	Baustelleneinrichtung	15
01.01	Bereich	Vorbereitende Arbeiten	17
01.02	Bereich	Prallwandverkleidung	17
01.03	Bereich	Deckenverkleidung	33
01.04	Bereich	Revisionsklappen	44
01.05	Bereich	Stundenlohnarbeiten	46
02	Titel	Bauabschnitt 2	47
02.00	Bereich	Baustelleneinrichtung	47
02.01	Bereich	Vorbereitende Arbeiten	49
02.02	Bereich	Wandverkleidung	49
02.03	Bereich	Deckenverkleidung	60
02.04	Bereich	Revisionsklappen	72
02.05	Bereich	Stundenlohnarbeiten	75
03	Titel	Bauabschnitt 3	77
03.00	Bereich	Baustelleneinrichtung	77
03.01	Bereich	Vorbereitende Arbeiten	78
03.03	Bereich	Deckenverkleidung	79
03.04	Bereich	Revisionsklappen	90
03.05	Bereich	Stundenlohnarbeiten	92

LV-Zusammenfassung

Schreinerarbeiten Holz-Akustikdecken

316 Caritas-Förderzentrum St. Laurentius und Paulus

Nr.	Bezeichnung	Seite	Gesamt in EUR
-----	-------------	-------	---------------

Summe LV 14 Schreinerarbeiten Holz-Akustikdecken

Angebotssumme, Netto: EUR

zzgl. MwSt. (19,0 %): EUR

Angebotssumme, Brutto: EUR