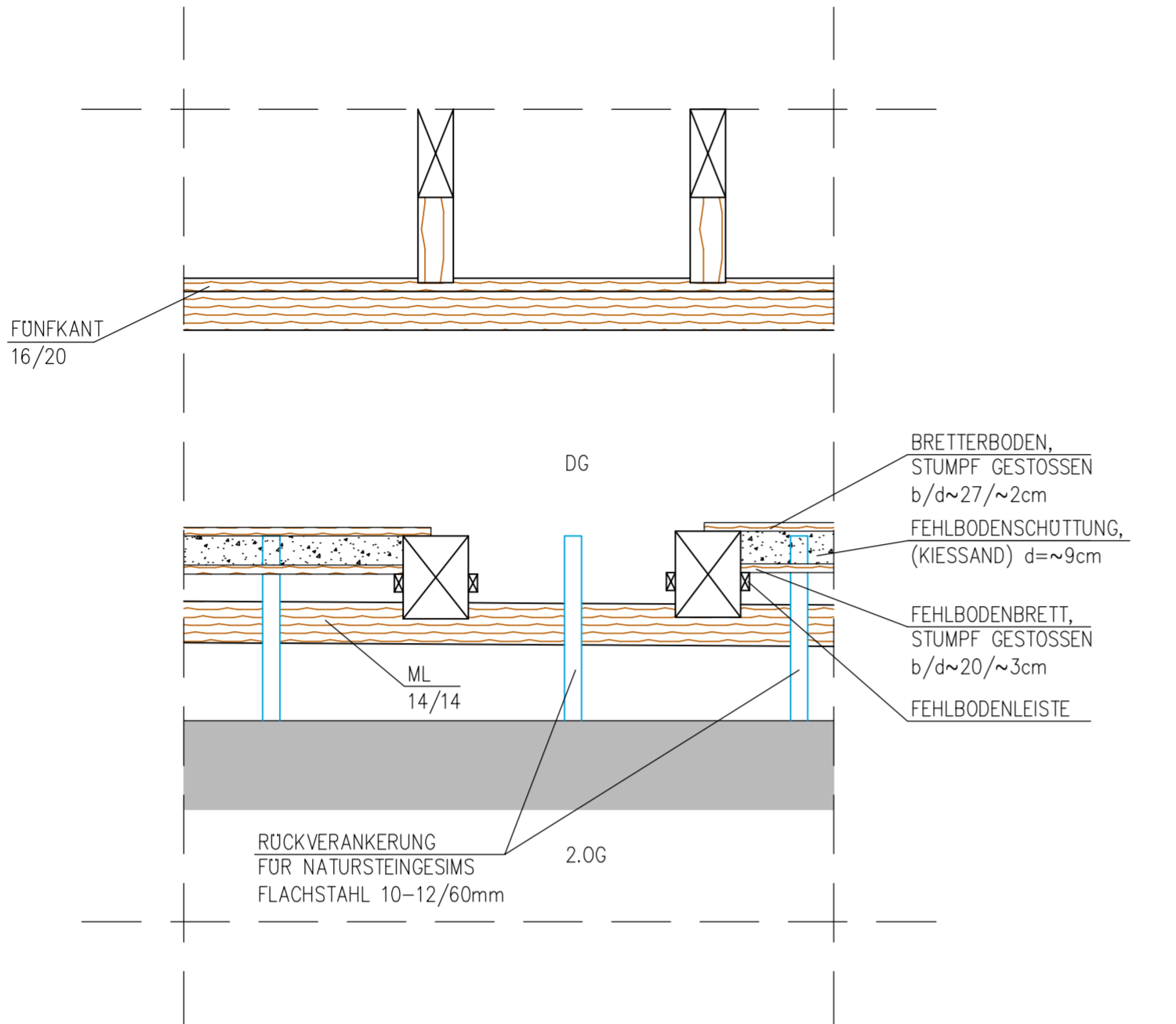


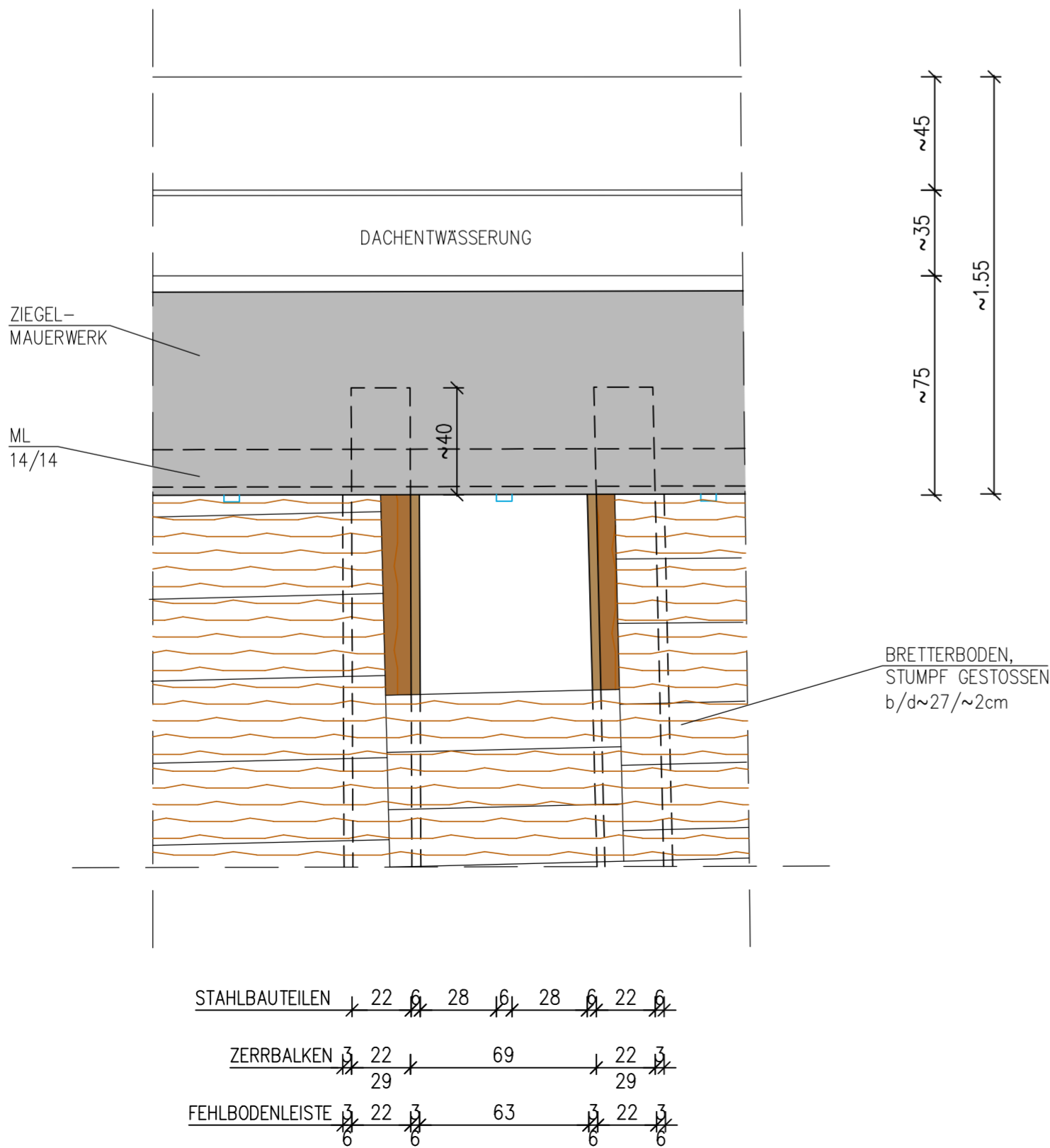
# THURN UND TAXIS, SCHLOSS ST. EMMERAM, SÜDFLÜGEL

DETAIL I ÖFFNUNGEN ZERRBALKENLAGE  
LÄNGSNITT A-A  
M 1:20



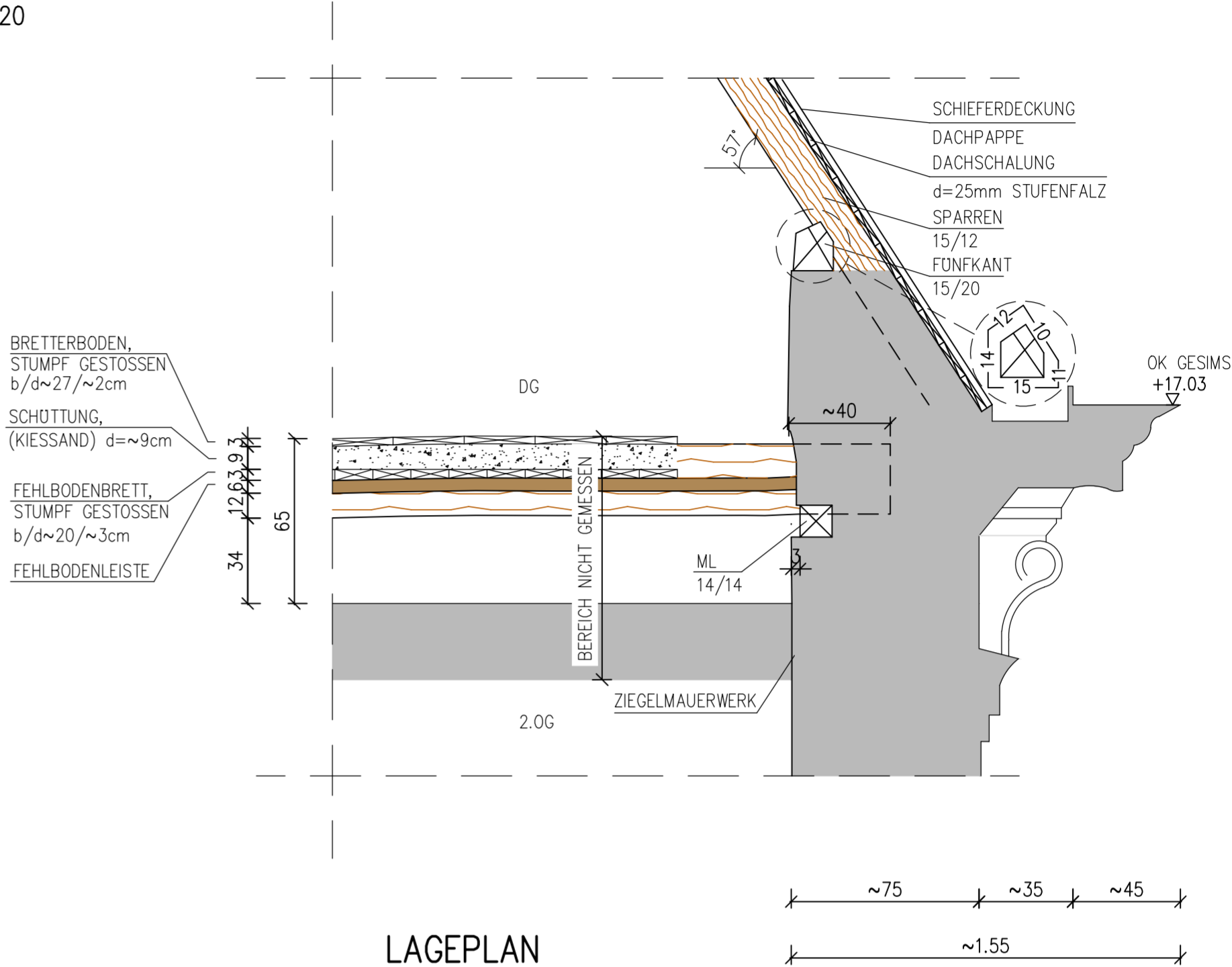
STAHLBAUTEILEN	22	6	28	6	28	6	22	6
SPARREN	8	12	80	12	8	15	15	8
ZERRBALKEN	3	22	69	22	3	29	29	3
FEHLBODENLEISTE	3	22	63	22	3	6	6	3
			1.20					

GRUNDRISS FEHLBODEN  
M 1:20



STAHLBAUTEILEN	22	6	28	6	28	6	22	6
ZERRBALKEN	3	22	69	22	3	29	29	3
FEHLBODENLEISTE	3	22	63	22	3	6	6	3

QUERSCHNITT B-B  
M 1:20



LAGEPLAN  
M 1:500



HOHENBEZUG: ±0,00= OKFFB. IM DURCHGANG VOR DER TÜR ZUM PFÖRTNER

ÄNDERUNG:	BEZEICHNUNG:	ERSTELLT:	DATUM:
M:	1:100	BLATTGR.: .63x.38	DATUM: 11.03.2026
ZUG. PLÄNE:		ERST.: MOE	
PLANART:	LV-ANLAGEN	BÜROINTERNE PRÜFUNG:	
BAUTEILE:	TRAUFDETAIL THURN & TAXIS, SCHLOSS ST. EMMERAM, SÜDFLÜGEL		
BAUHERR:	THURN UND TAXIS- SCHLOSS ST. EMMERAM		
BAUVORHABEN:	DACH- UND FASSADENINSTANDSETZUNG		
		PROJEKT-NR.: 20001	
		PLAN-NR.: Anlage09-BA3	
SOFICAD-DATEINAME: U: \_PROJEKTE\\2020\20001 Thurn und Taxis Südflügel\LV-Anlage...dwg			

## LEGENDE:

- MAUERWERK
- METALL
- HOLZBAUTEIL BESTAND