

Leistungsverzeichnis

07B GERÜSTARBEITEN

Bauvorhaben

Generalsanierung Mittelschule Thannhausen
Fritz-Kieninger-Straße 1
86470 Thannhausen

-

Bauherr

Schulverband Thannhausen
Edmund-Zimmermann-Straße 3
86470 Thannhausen

BAUSTELLENORGANISATION, KOSTEN-, QUALITÄTS- UND TERMINMANAGEMENT

Die Baustellenorganisation, das Kosten-, Qualitäts- und Terminmanagement für die geforderten/ beschriebenen Leistungen obliegt dem AN/Bieter.

Der AN hat die vertragliche Verpflichtung, die Ausführung der übertragenen Leistungen zu leiten (VOB/B § 4 Abs. 1 (3)) und entsprechend den Vorgaben der VOB/B § 4 Abs. 2 mangelfrei und termingerecht zu erstellen.

Das gilt auch für Nachunternehmer des beauftragten AN.

Hierfür ist ein vom AN weisungsbefugter, deutschsprachiger, fachlich qualifizierter Bauleiter vor Ort einzusetzen, welcher das vom AN geschuldete Termin- und Qualitätsmanagement zur Erstellung einer mangelfreien Leistung gemäß den vertraglichen Leistungen überwacht und koordiniert.

Von Seiten der Bauleitung wird alle 7 Tage ein Koordinierungsgespräch durchgeführt. Alle beteiligten Firmen haben mit ihrem verantwortlichen Bauleiter hier teilzunehmen. Der verantwortliche Bauleiter ist im Bietergespräch zu benennen.

Werk-, & Montageplanung des AN:

In der dem Gewerk vorgeschalteten Planungsphase werden 14-tägig Planungs- und Koordinierungsbesprechungen durchgeführt, bei denen vom AN aktuelle Planungsstände vorgelegt werden müssen.

Dem AN werden vom AG die Grundlagenpläne des Architekten, Tragwerkplaners, TGA-Fachplaners nach Absprache entweder digital oder 2-fach als Lichtpause zur Verfügung gestellt.

Der AN hat spätestens 4 (vier) Wochen nach Auftragsvergabe einen detaillierten Planungs- und Baufristenplan, auf der Basis des Gesamtbauplanes des Auftraggebers, über seine vertraglichen Leistungen zu übergeben, aus dem auch die einzelnen Planungsphasen hervorgehen. Anhand dieser Fristenpläne ist die Einhaltung der Vertragsfristen nachzuweisen.

Der AN hat als Vertragsleistung arbeitstäglich Bautagesberichte zu führen und davon dem AG wöchentlich - soweit nichts anderes vereinbart - eine Durchschrift zu übergeben. Sie müssen alle Angaben enthalten, die für die Ausführung und Abrechnung von Bedeutung sein können.

Über die von der Objektüberwachung im Auftrag des AG durchgeführte Aufmaß-/ Rechnungsprüfung erhält der AN einen Rücklauf. Korrekturen an/ in den Aufmaßen/ Rechnungen sind vom AN zu prüfen, Unstimmigkeiten bis zur nächsten Abrechnung zu klären und die unstrittigen Korrekturen bei der nächsten Abrechnung zu übernehmen.

Nachträge

Als Nachweis der Kalkulation und zur Prüfung des Nachtrages durch den Auftraggeber sind mit dem Nachtrag vorzulegen:

- Datum der Nachtragsankündigung
- Ausführliche Begründung für die Nachtragsgrundlage nach VOB/B § 2
- Einzelkalkulation zu jeder Position mit Aufgliederung nach Lohn-, Stoff-, Geräte-, Sonstige- und Nachunternehmerkostenanteile und deren Zuschläge.
- Bei Materialkostenangaben sind diese mit Stoffkostennachweisen zu belegen.

Es wird ausschließlich die Abnahme im Rahmen einer förmliche Abnahme gemäß VOB/B § 12 (4) vereinbart.

Generalsanierung Mittelschule Thannhausen

LV **07B** **GERÜSTARBEITEN**
 Titel 1 Gerüstbauarbeiten

Nr. / Art	Text / Menge / Einheit	Einheitspreis (EP)	Gesamtpreis (GP)
1	Gerüstbauarbeiten		
1.1	Gerüstplanung und statischer Nachweis Statische Berechnungen gem. DIN EN 12811-1, DIN 4420 und nach TRBS 2121-1 Die Position beinhaltet folgende Leistungen: <ul style="list-style-type: none"> • Fassadengerüstpläne auf Grundlage der übermittelten Architektenansichten und -schnitte sind in Abstimmung mit dem Fassadenbauer und der Bauleitung in 1-facher Ausfertigung vorzulegen. • prüffähige, statische Berechnung für alle Gerüste und die Gerüstträger sowie alle notwendigen Aussteifungen und Abfangungen, inkl. aller notwendigen Zeichnungen und Pläne. • Gerüstplanung für alle Gerüste auf den einzelnen Ebenen Die Berechnung ist vor Ausführung der Arbeiten in 1-facher Ausfertigung (Papierform) und digital unaufgefordert bei der Bauleitung einzureichen. Rechtzeitig, jedoch mind. 2 Wochen vor Gerüststellung einreichen.		
	1 psch	EP	GP
1.2	Gerüsttreppenturm, 6-geschossig bis 2,00 kN/m² Gerüsttreppenturm, 6-geschossig bis zur Dachebene, als außenseitig vorgesetzter Gerüstaufstieg, Podesttreppe mit Innen-/Außengeländer, nach DIN EN 12811-1 einschl. Treppenantritt bis OKF UG sowie einschl. Treppenaustritt bis OK Dach Mindestlaufbreite: 0,60m Gesamthöhe: ca. 12,00m Mit Zugangsmöglichkeiten beim Gerüsttreppenturm zu jeder Geschossebene des Fassadengerüsts sowie zur obersten Dachebene. Inkl. Sicherung gegen Fremdnutzung (Passanten, Schüler etc.) Aufbauen, vorhalten und abbauen. Ausführungsort: Südseite zwischen Schule und Sporthalle, vom EG bis auf die oberste Dachfläche		
	1 Stk	EP	GP
1.3	Vorhaltung Treppenturm, 6-geschossig Vorhalten des Gerüstaufstiegs, 6-geschossig, der Pos. 1.2		
	39 Stk/Wo	EP	GP

Übertrag:

LV **07B** **GERÜSTARBEITEN**
 Titel 1 Gerüstbauarbeiten

Nr. / Art	Text / Menge / Einheit	Einheitspreis (EP)	Gesamtpreis (GP)
-----------	------------------------	--------------------	------------------

Übertrag:

1.4 Gerüsttreppenturm, 4-geschossig bis 2,00 kN/m²

Gerüsttreppenturm, 4-geschossig bis zur Dachebene, als außenseitig vorgesetzter Gerüstaufstieg, Podesttreppe mit Innen-/Außengeländer, nach DIN EN 12811-1 einschl. Treppenantritt bis OKF UG sowie einschl. Treppenaustritt bis OK Dach

Mindestlaufbreite: 0,60m
 Gesamthöhe: ca. 8,00m

Mit Zugangsmöglichkeiten bei allen Gerüsttreppentürmen zu jeder Geschossebene des Fassadengerüsts sowie zur obersten Dachebene.

Ink. Sicherung gegen Fremdnutzung (Passanten, Schüler etc.)

Aufbauen, vorhalten und abbauen.

Ausführungsort: Nordseite

1	Stk	EP	GP
----------	------------	----------	----------

1.5 Vorhaltung Treppenturm, 4-geschossig

Vorhalten des Gerüstaufstiegs, 4-geschossig, der Pos. 1.4

39	Stk/Wo	EP	GP
-----------	---------------	----------	----------

1.6 Rückbau in Abstimmung mit Fassadenbauer

Für die Arbeiten an der Fassade werden die Gerüstanker nicht versetzt. Der Fassadenbauer wird um die Anker anarbeiten und im Zuge des Gerüstrückbaus die fehlenden Platten, UK, Dämmung etc. ergänzen.

Fassade: hinterlüftete Fassade, Dämmebene, Faserzementplatten auf Edelstahlwinkel

In dieser Pos. ist das Abbauen in Abstimmung mit dem Fassadenbauer zu kalkulieren. Etwaige Abstimmungstermine, Gespräche etc. sind ebenfalls einzukalkulieren.

Diese Position beinhaltet nur die Abstimmung und den Rückbau.

Der notwendige Stundenanteil/An- und Abfahrt wird über Stundenlohnarbeiten abgerechnet.

1	psch	EP	GP
----------	-------------	----------	----------

Übertrag:

Generalsanierung Mittelschule Thannhausen

LV **07B** **GERÜSTARBEITEN**
 Titel 1 Gerüstbauarbeiten

Nr. / Art	Text / Menge / Einheit	Einheitspreis (EP)	Gesamtpreis (GP)
			Übertrag:
1.7	Schutzschichten über Dachhaut/ Dachabdichtungen Aufbau von Schutzlagen über der Dachhaut oder Dachabdichtungen (Bitumendach) zum Schutz vor Beschädigungen durch Überlastung Aufbau: Bautenschutzmatte 6,00mm Mindestdicke Holzbohle als Unterlage unter Gerüstfuß		
	250 m²	EP	GP
1.8	Vorhaltung Schutzschichten über Dachhaut/ Dachabdichtungen Vorhalten der Schutzschichten der Pos. 1.7		
	9.750 m²/Wo	EP	GP
1.9	Zeitversetztes Aufbauen nach Ebenen und Baufortschritt Zeitversetztes Aufbauen je nach Baufortschritt auf Anweisung der Bauleitung auf den einzelnen Ebenen sowie aufbauend auf den darunterliegenden Ebenen/ Gerüsten Abrechnung je zus. Ebene nach Baufortschritt Inkl. An- und Abfahrt		
	5 Stk.	EP	GP

Übertrag:

LV	07B	GERÜSTARBEITEN
Titel	1	Gerüstbauarbeiten

Nr. / Art	Text / Menge / Einheit	Einheitspreis (EP)	Gesamtpreis (GP)
-----------	------------------------	--------------------	------------------

Übertrag:

A0001

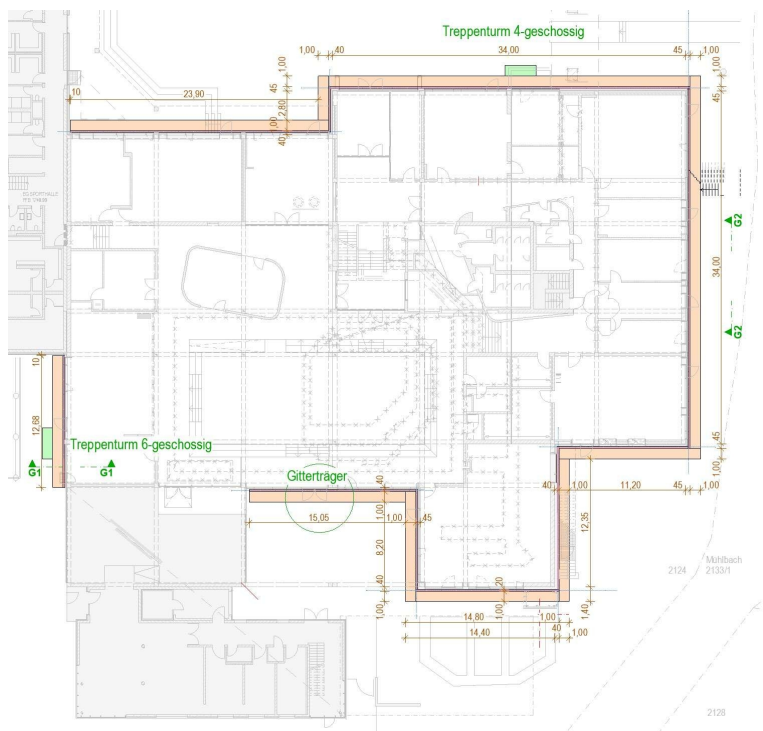
EBENE 0

Erdgeschoss wird ein umlaufendes Arbeitsgerüst als Fassadengerüst ausgeführt. In den nachfolgenden Positionen werden hierbei alle notwendigen Elemente der Gerüststellung im Bereich EG aufgeführt. Die Stellung auf den einzelnen Ebenen erfolgt abschnittsweise und muss so in die Einheitspreise mit einkalkuliert werden. In Teilbereichen wird auf das Gerüst im EG aufgebaut.

Abmessungen Erdgeschoss:

Oberkante Attika: ca. 4,80m
 Oberkante Rohdecke: ca. 3,73m

Die Gerüstbereiche sind untenstehend farbig markiert.



1.10

Arbeitsgerüst, Lastklasse III, W 09 - als Fassadengerüst

Stahlrohrgerüst, mehrteilig, liefern, aufbauen, vorhalten und beseitigen. Die Ausführung ist nach den Vorschriften der DIN 4420 und DIN 4422 der Gerüstordnung und den Vorschriften der Bauberufsgenossenschaft und den geltenden baupolizeilichen Vorschriften zu erstellen;

- als Fassaden-Arbeitsgerüst bestehend aus vollflächig durchgehenden Gerüstlagen, von jeweils 2,0m ab aufwärts gestaffelt, einschl. dreiteiligem

Übertrag:

Generalsanierung Mittelschule Thannhausen

LV 07B GERÜSTARBEITEN
 Titel 1 Gerüstbauarbeiten

Nr. / Art	Text / Menge / Einheit	Einheitspreis (EP)	Gesamtpreis (GP)
			Übertrag:
	Ein vorzeitiger, abschnittsweiser Abbau des Konsolbelages und die gesonderten An- und Abfahrten sind mit einzukalkulieren.		
	Konsolbreite: 0,20m Material: rutschsicher, Stahl oder Aluminium		
	200 lfdm	EP	GP
1.13	Vorhaltung des Konsolbelages 0,20m Vorhaltung des Konsolbelages der Pos. 1.12		
	7.800 m/Wo	EP	GP
1.14	Konsolbelag auf Gerüstinnenseite 0,30m Konsolbelag einschl. Konsolen an Gerüstinnenseite. Abrechnung der Konsolen wie das Fassadengerüst in der Länge nach den Außenmaßen des Gebäudes. Ein vorzeitiger, abschnittsweiser Abbau des Konsolbelages und die gesonderten An- und Abfahrten sind mit einzukalkulieren.		
	Konsolbreite: 0,30m Material: rutschsicher, Stahl oder Aluminium		
	110 lfdm	EP	GP
1.15	Vorhaltung des Konsolbelages 0,30m Vorhaltung des Konsolbelages der Pos. 1.14		
	4.290 m/Wo	EP	GP
1.16	Dachfang + Geländererhöhung, Außengeländer Aufbauen, Vorhalten und Abbauen eines Dachfanges, für Dacharbeiten nach DIN 4420, Ausführung als Ergänzung und Ausbau des vor beschr. Schutz- und Arbeitsgerüsts im Bereich der Traufe, einschließlich engmaschiger Netze und einer Geländererhöhung des Außengeländers der 1,00m-Konsole um 1,00 m. Netzhöhe = ca. 2,00 m Dachneigung: Flachdach bzw. Flach geneigtes Dach		
	90 lfdm	EP	GP
1.17	Vorhaltung des Dachfanges Vorhaltung des Dachfanges der Pos. 1.16		
	3.510 m/Wo	EP	GP

Übertrag:

LV 07B GERÜSTARBEITEN
 Titel 1 Gerüstbauarbeiten

Nr. / Art	Text / Menge / Einheit	Einheitspreis (EP)	Gesamtpreis (GP)
			Übertrag:
1.18	Innengeländer Innengeländer zu vorbeschriebenen Gerüstarbeiten, im Bereich Wandabstand größer als 30cm, an die vor beschriebenen Konsolbeläge.		
	200 lfdm	EP	GP
1.19	Vorhaltung des gesamten Innengeländers Vorhaltung des gesamten Innengeländers der Pos. 1.18		
	7.800 m/Wo	EP	GP
1.20	Gerüstträger für z.B. Durchfahrten, Gerüstübergängen. L=6,00 m Gerüstträger in Gitterkonstruktion für die Überbrückung von Durchfahrten und dergl. fachgerecht in die Gerüstkonstruktion einbauen, einschl. evtl. erforderlichen Druck- u. Zugdiagonalen, belastbar gem. statischen Erfordernissen. Länge Gerüstträger: 6,00m Lastklasse: 3 Breitenklasse: 09 Ausführungsort: Nordseite Eingangsbereich		
	2 Stk	EP	GP
1.21	Vorhaltung Gerüstträger L=6,00m Vorhaltung der vorbeschriebenen Gerüstträger der Pos. 1.20		
	78 Stk/Wo	EP	GP
1.22	Zulage Stellrahmen 0,50m - 1,50m Zulage zu vorbeschriebenem Gerüst für Ausführung mit Stellrahmen für die Überbrückung von Treppenanlagen, Stufen, Aufkantungen etc.		
	30 lfdm.	EP	GP
1.23	Zulage Stellung in der Schräge Zulage zu vorbeschriebenem Gerüst für Ausführung an Böschungen, Hang, etc.		
	75 lfdm.	EP	GP
1.24	Vorhalten Stellrahmen Vorhaltung der gesamten Stellrahmen der Pos. 1.22		
	1.170 m/Wo	EP	GP

Übertrag:

LV	07B	GERÜSTARBEITEN
Titel	1	Gerüstbauarbeiten

Nr. / Art	Text / Menge / Einheit	Einheitspreis (EP)	Gesamtpreis (GP)
-----------	------------------------	--------------------	------------------

Übertrag:

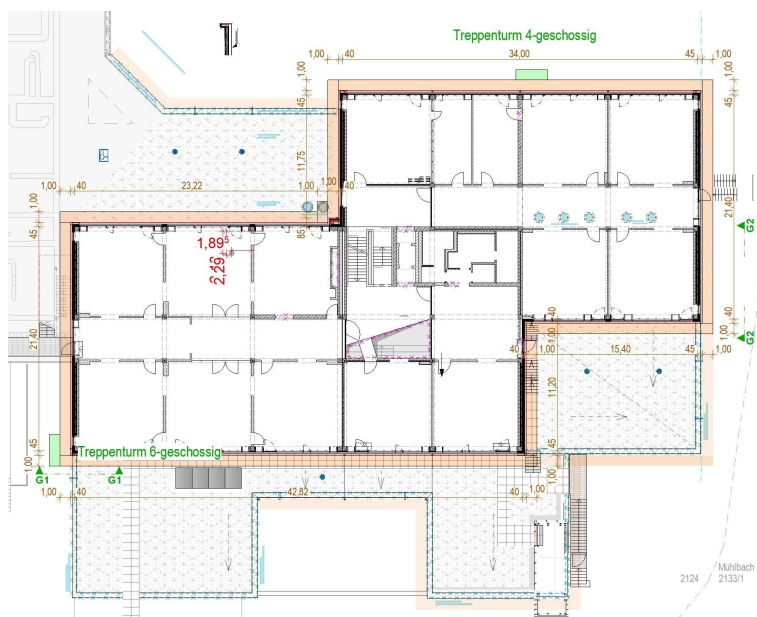
A0002 EBENE 1

Für das 1.Obergeschoss wird ein umlaufendes Arbeitsgerüst als Fassadengerüst ausgeführt. In den nachfolgenden Positionen werden hierbei alle notwendigen Elemente der Gerüststellung im Bereich 1.OG aufgeführt. Die Stellung auf den einzelnen Ebenen erfolgt abschnittsweise und muss so in die Einheitspreise mit einkalkuliert werden.
Das Gerüst der Ebene 1 wird auf dem Flachdach zur Ausführung kommen, in Teilbereichen wird das Gerüst aus der Ebene 0 ergänzt und auf diesem aufgebaut.

Abmessungen 1.Obergeschoss:

Oberkante Boden Roh: ca. +3,73m
Höchster Rüstbereich: ca. +11,65m

Die Gerüstbereiche sind untenstehend farbig markiert.



1.25 Arbeitsgerüst, Lastklasse III, W 09 - als Fassadengerüst

Stahlrohrgerüst, mehrteilig, liefern, aufbauen, vorhalten und beseitigen. Die Ausführung ist nach den Vorschriften der DIN 4420 und DIN 4422 der Gerüstordnung und den Vorschriften der Bauberufsgenossenschaft und den geltenden baupolizeilichen Vorschriften zu erstellen;

- als Fassaden-Arbeitsgerüst bestehend aus vollflächig durchgehenden Gerüstlagen, von jeweils 2,0m ab aufwärts gestaffelt, einschl. dreiteiligem Seitenschutz, einschl. geschossweisem Zugang zum Gerüsttreppenturm

Übertrag:

LV	07B	GERÜSTARBEITEN
Titel	1	Gerüstbauarbeiten

Nr. / Art	Text / Menge / Einheit	Einheitspreis (EP)	Gesamtpreis (GP)
-----------	------------------------	--------------------	------------------

Übertrag:

Die Gerüste sind in mehreren Abschnitten, entspr. dem Baufortschritt und dem Bauzeitenplan aufzustellen/ abzubauen.

Gebäudeabmessungen Gesamt:

Gesamthöhe:	+11,43	Oberkante Rohdecke
Höhe EG	+3,73	Oberkante Rohdecke
Höhe 1.OG	+8,82	Oberkante Rohdecke
Gebäudebreite:	ca. 51,00m	
Gebäuelänge:	ca. 48,00m	
Geschosshöhe:	ca. 2,75m	KG
	ca. 3,85m	EG/ OG

Das Gebäude untergliedert sich in einzelne Bauquader mit Staffelgeschossen. Diese sind zueinander versetzt. Siehe hierzu Grundrisse/ Ansichten/ Dachaufsicht. Die unterschiedlichen Geschosse bzw. Staffellungen sind in der Gerüststellung und Kalkulation zu berücksichtigen und mit einzukalkulieren.

Gerüstanforderungen:

Gerüsbreite:	0,90 m
Verkehrslast:	3 kN/m ² (300 kg/m ²)
Lastklasse:	3
Breitenklasse:	W 09
Belagsfläche:	rutschsicher, Stahl oder Aluminium

Abrechnung und Aufmaß: nach Ansichtsfläche des einzurüstenden Gebäudes

600	m²	EP	GP
------------	----------------------	----------	----------

1.26 Gerüstvorhaltung des Arbeitsgerüsts, LKL III, W 09 - als Fassadengerüst

Vorhaltung des Arbeitsgerüsts, LKL 3, W09, der Pos. 1.25

22.800	m²/Wo	EP	GP
---------------	-------------------------	----------	----------

1.27 Konsolbelag auf Gerüstinnenseite 0,20 m

Konsolbelag einschl. Konsolen an Gerüstinnenseite.
Abrechnung der Konsolen wie das Fassadengerüst in der Länge nach den Außenmaßen des Gebäudes.
Ein vorzeitiger, abschnittsweiser Abbau des Konsolbelages und die gesonderten An- und Abfahrten sind mit einzukalkulieren.

Konsolbreite:	0,20m
Material:	rutschsicher, Stahl oder Aluminium

420	lfdm	EP	GP
------------	-------------	----------	----------

Übertrag:

Generalsanierung Mittelschule Thannhausen

LV 07B GERÜSTARBEITEN
 Titel 1 Gerüstbauarbeiten

Nr. / Art	Text / Menge / Einheit	Einheitspreis (EP)	Gesamtpreis (GP)
			Übertrag:
1.28	Vorhaltung des Konsolbelages 0,20m Vorhaltung des Konsolbelages der Pos. 1.27		
	15.960 m/Wo	EP	GP
1.29	Dachfang + Geländererhöhung, Außengeländer Aufbauen, Vorhalten und Abbauen eines Dachfanges, für Dacharbeiten nach DIN 4420, Ausführung als Ergänzung und Ausbau des vor beschr. Schutz- und Arbeitsgerüsts im Bereich der Traufe, einschließlich engmaschiger Netze und einer Geländererhöhung des Außengeländers der 1,00m-Konsole um 1,00 m. Netzhöhe = ca. 2,00 m Dachneigung: Flachdach bzw. Flach geneigtes Dach		
	95 lfdm	EP	GP
1.30	Vorhaltung des Dachfanges Vorhaltung des Dachfanges der Pos. 1.29		
	3.610 m/Wo	EP	GP
1.31	Innengeländer Innengeländer zu vorbeschriebenen Gerüstarbeiten, im Bereich Wandabstand größer als 30cm, an die vor beschriebenen Konsolbeläge.		
	420 lfdm	EP	GP
1.32	Vorhaltung des gesamten Innengeländers Vorhaltung des gesamten Innengeländers der Pos. 1.31		
	15.960 m/Wo	EP	GP
1.33	Zulage Stellrahmen 0,50m - 1,50m Zulage zu vorbeschriebenem Gerüst für Ausführung mit Stellrahmen für die Überbrückung von Treppenanlagen, Stufen, Aufkantungen etc.		
	50 lfdm.	EP	GP
1.34	Vorhalten Stellrahmen Vorhaltung der gesamten Stellrahmen der Pos. 1.33		
	1.900 m/Wo	EP	GP

Übertrag:

LV 07B GERÜSTARBEITEN
 Titel 1 Gerüstbauarbeiten

Nr. / Art	Text / Menge / Einheit	Einheitspreis (EP)	Gesamtpreis (GP)
-----------	------------------------	--------------------	------------------

Übertrag:

A0003

EBENE 2

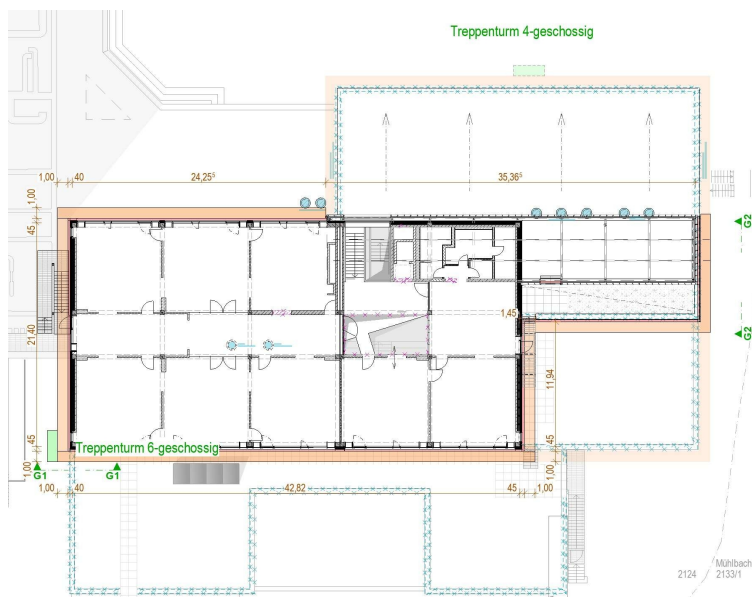
Für das 1.Obergeschoss und teilweise das 2.Obergeschoss wird ein umlaufendes Arbeitsgerüst als Fassadengerüst ausgeführt. In den nachfolgenden Positionen werden hierbei alle notwendigen Elemente der Gerüststellung im Bereich 1.OG/2.OG aufgeführt. Die Stellung auf den einzelnen Ebenen erfolgt abschnittsweise und muss so in die Einheitspreise mit einkalkuliert werden.

Das Gerüst der Ebene 2 wird auf dem Flachdach zur Ausführung kommen, in Teilbereichen wird das Gerüst aus der Ebene 1 ergänzt und auf diesem aufgebaut

Abmessungen 2.Obergeschoss:

Oberkante Boden Roh: ca. +5,61m
 Höchster Rüstbereich: ca. +12,52

Die Gerüstbereiche sind untenstehend farbig markiert.



1.35

Arbeitsgerüst, Lastklasse III, W 09 - als Fassadengerüst

Stahlrohrgerüst, mehrteilig, liefern, aufbauen, vorhalten und beseitigen. Die Ausführung ist nach den Vorschriften der DIN 4420 und DIN 4422 der Gerüstordnung und den Vorschriften der Bauberufsgenossenschaft und den geltenden baupolizeilichen Vorschriften zu erstellen;

- als Fassaden-Arbeitsgerüst bestehend aus vollflächig durchgehenden Gerüstlagen, von jeweils 2,0m ab aufwärts gestaffelt, einschl. dreiteiligem Seitenschutz, einschl. geschossweisem Zugang zum

Übertrag:

LV 07B GERÜSTARBEITEN
 Titel 1 Gerüstbauarbeiten

Nr. / Art	Text / Menge / Einheit	Einheitspreis (EP)	Gesamtpreis (GP)
-----------	------------------------	--------------------	------------------

Übertrag:

Gerüsttreppenturm

Die Gerüste sind in mehreren Abschnitten, entspr. dem Baufortschritt und dem Bauzeitenplan aufzustellen/ abzubauen.

Gebäudeabmessungen Gesamt:

Gesamthöhe: +11,43 Oberkante Rohdecke
 Höhe EG +3,73 Oberkante Rohdecke
 Höhe 1.OG +8,82 Oberkante Rohdecke
 Gebäudebreite: ca. 51,00m
 Gebäudelänge: ca. 48,00m
 Geschosshöhe: ca. 2,75m KG
 ca. 3,85m EG/ OG

Das Gebäude untergliedert sich in einzelne Bauquader mit Staffelgeschossen. Diese sind zueinander versetzt. Siehe hierzu Grundrisse/ Ansichten/ Dachaufsicht. Die unterschiedlichen Geschosse bzw. Staffelungen sind in der Gerüststellung und Kalkulation zu berücksichtigen und mit einzukalkulieren.

Gerüstanforderungen:

Gerüstbreite: 0,90 m
 Verkehrslast: 3 kN/m² (300 kg/m²)
 Lastklasse: 3
 Breitenklasse: W 09
 Belagsfläche: rutschsicher,
 Stahl oder Aluminium

Abrechnung und Aufmaß: nach Ansichtsfläche des einzurüstenden Gebäudes

800 m² EP GP

1.36 Gerüstvorhaltung des Arbeitsgerüsts, LKL III, W 09 - als Fassadengerüst
 Vorhaltung des Arbeitsgerüsts, LKL 3, W09, der Pos. 1.35

29.600 m²/Wo EP GP

1.37 Konsolbelag auf Gerüstinnenseite 0,20 m

Konsolbelag einschl. Konsolen an Gerüstinnenseite.
 Abrechnung der Konsolen wie das Fassadengerüst in der Länge nach den Außenmaßen des Gebäudes.
 Ein vorzeitiger, abschnittsweiser Abbau des Konsolbelages und die gesonderten An- und Abfahrten sind mit einzukalkulieren.

Konsolbreite: 0,20m
 Material: rutschsicher,
 Stahl oder Aluminium

280 lfdm EP GP

Übertrag:

Generalsanierung Mittelschule Thannhausen

LV 07B GERÜSTARBEITEN
 Titel 1 Gerüstbauarbeiten

Nr. / Art	Text / Menge / Einheit	Einheitspreis (EP)	Gesamtpreis (GP)
			Übertrag:
1.38	Vorhaltung des Konsolbelages 0,20m Vorhaltung des Konsolbelages der Pos. 1.37		
	10.360 m/Wo	EP	GP
1.39	Dachfang + Geländererhöhung, Außengeländer Aufbauen, Vorhalten und Abbauen eines Dachfanges, für Dacharbeiten nach DIN 4420, Ausführung als Ergänzung und Ausbau des vor beschr. Schutz- und Arbeitsgerüsts im Bereich der Traufe, einschließlich engmaschiger Netze und einer Geländererhöhung des Außengeländers der 1,00m-Konsole um 1,00 m. Netzhöhe = ca. 2,00 m Dachneigung: Flachdach bzw. Flach geneigtes Dach		
	110 lfdm	EP	GP
1.40	Vorhaltung des Dachfanges Vorhaltung des Dachfanges der Pos. 1.39		
	4.070 m/Wo	EP	GP
1.41	Innengeländer Innengeländer zu vorbeschriebenen Gerüstarbeiten, im Bereich Wandabstand größer als 30cm, an die vor beschriebenen Konsolbeläge.		
	280 lfdm	EP	GP
1.42	Vorhaltung des gesamten Innengeländers Vorhaltung des gesamten Innengeländers der Pos. 1.41		
	10.360 m/Wo	EP	GP
1.43	Zulage Stellrahmen 0,50m - 1,50m Zulage zu vorbeschriebenem Gerüst für Ausführung mit Stellrahmen für die Überbrückung von Treppenanlagen, Stufen, Aufkantungen etc.		
	30 lfdm.	EP	GP
1.44	Vorhalten Stellrahmen Vorhaltung der gesamten Stellrahmen der Pos. 1.43		
	1.110 m/Wo	EP	GP

Übertrag:

LV 07B GERÜSTARBEITEN
 Titel 1 Gerüstbauarbeiten

Nr. / Art	Text / Menge / Einheit	Einheitspreis (EP)	Gesamtpreis (GP)
-----------	------------------------	--------------------	------------------

Übertrag:

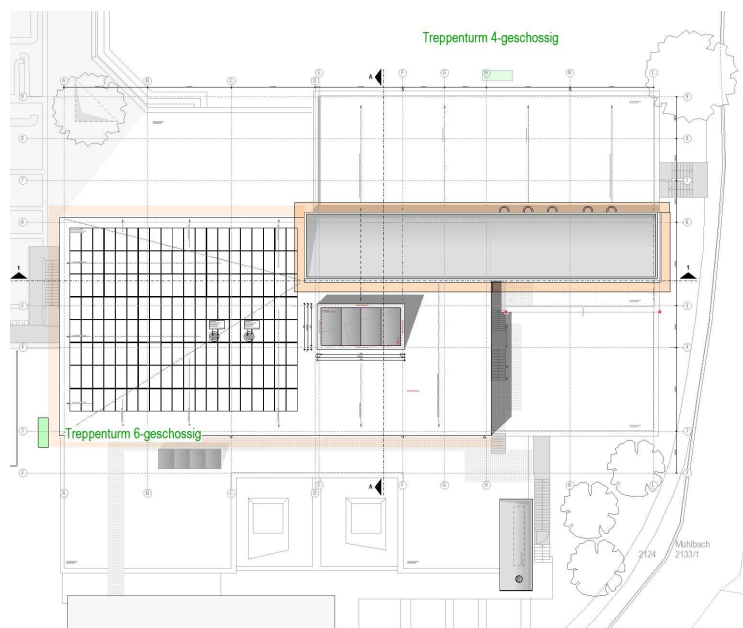
A0004 EBENE 3

Für das 2.Obergeschoss wird ein umlaufendes Arbeitsgerüst als Fassadengerüst ausgeführt. In den nachfolgenden Pos. werden hierbei alle notwendigen Elemente der Gerüststellung im Bereich 2.OG aufgeführt. Die Stellung auf den einzelnen Ebenen erfolgt abschnittsweise und muss so in die Einheitspreise mit einkalkuliert werden.
 Das Gerüst der Ebene 2 wird auf dem Flachdach zur Ausführung kommen, in Teilbereichen wird das Gerüst aus der Ebene 2 ergänzt und auf diesem aufgebaut

Abmessungen 2.Obergeschoss:

Oberkante Boden Roh: ca. +5,61m
 Höchster Rüstbereich: ca. +12,52

Die Gerüstbereiche sind untenstehend farbig markiert.



1.45 Arbeitsgerüst, Lastklasse III, W 09 - als Fassadengerüst

Stahlrohrgerüst, mehrteilig, liefern, aufbauen, vorhalten und beseitigen. Die Ausführung ist nach den Vorschriften der DIN 4420 und DIN 4422 der Gerüstordnung und den Vorschriften der Bauberufsgenossenschaft und den geltenden baupolizeilichen Vorschriften zu erstellen;

- als Fassaden-Arbeitsgerüst bestehend aus vollflächig durchgehenden Gerüstlagen, von jeweils 2,0m ab aufwärts gestaffelt, einschl. dreiteiligem Seitenschutz, einschl. geschossweisem Zugang zum

Übertrag:

LV 07B GERÜSTARBEITEN
 Titel 1 Gerüstbauarbeiten

Nr. / Art	Text / Menge / Einheit	Einheitspreis (EP)	Gesamtpreis (GP)
-----------	------------------------	--------------------	------------------

Übertrag:

Gerüsttreppenturm

Die Gerüste sind in mehreren Abschnitten, entspr. dem Baufortschritt und dem Bauzeitenplan aufzustellen/ abzubauen.

Gebäudeabmessungen Gesamt:

Gesamthöhe: +11,43 Oberkante Rohdecke
 Höhe EG +3,73 Oberkante Rohdecke
 Höhe 1.OG +8,82 Oberkante Rohdecke
 Gebäudebreite: ca. 51,00m
 Gebäudelänge: ca. 48,00m
 Geschosshöhe: ca. 2,75m KG
 ca. 3,85m EG/ OG

Das Gebäude untergliedert sich in einzelne Bauquader mit Staffelgeschossen. Diese sind zueinander versetzt. Siehe hierzu Grundrisse/ Ansichten/ Dachaufsicht. Die unterschiedlichen Geschosse bzw. Staffelungen sind in der Gerüststellung und Kalkulation zu berücksichtigen und mit einzukalkulieren.

Gerüstanforderungen:

Gerüstbreite: 0,90 m
 Verkehrslast: 3 kN/m² (300 kg/m²)
 Lastklasse: 3
 Breitenklasse: W 09
 Belagsfläche: rutschsicher,
 Stahl oder Aluminium

Abrechnung und Aufmaß: nach Ansichtsfläche des einzurüstenden Gebäudes

300 m² EP GP

1.46 Gerüstvorhaltung des Arbeitsgerüsts, LKL III, W 09 - als Fassadengerüst
 Vorhaltung des Arbeitsgerüsts, LKL 3, W09, der Pos. 1.45

10.800 m²/Wo EP GP

1.47 Konsolbelag auf Gerüstinnenseite 0,20 m

Konsolbelag einschl. Konsolen an Gerüstinnenseite.
 Abrechnung der Konsolen wie das Fassadengerüst in der Länge nach den Außenmaßen des Gebäudes.
 Ein vorzeitiger, abschnittsweiser Abbau des Konsolbelages und die gesonderten An- und Abfahrten sind mit einzukalkulieren.

Konsolbreite: 0,20m
 Material: rutschsicher,
 Stahl oder Aluminium

140 lfdm EP GP

Übertrag:

Generalsanierung Mittelschule Thannhausen

LV 07B GERÜSTARBEITEN
 Titel 1 Gerüstbauarbeiten

Nr. / Art	Text / Menge / Einheit	Einheitspreis (EP)	Gesamtpreis (GP)
			Übertrag:
1.48	Vorhaltung des Konsolbelages 0,20m Vorhaltung des Konsolbelages der Pos. 1.47		
	5.040 m/Wo	EP	GP
1.49	Dachfang + Geländererhöhung, Außengeländer Aufbauen, Vorhalten und Abbauen eines Dachfanges, für Dacharbeiten nach DIN 4420, Ausführung als Ergänzung und Ausbau des vor beschr. Schutz- und Arbeitsgerüsts im Bereich der Traufe, einschließlich engmaschiger Netze und einer Geländererhöhung des Außengeländers der 1,00m-Konsole um 1,00 m. Netzhöhe = ca. 2,00 m Dachneigung: Flachdach bzw. Flach geneigtes Dach		
	70 lfdm	EP	GP
1.50	Vorhaltung des Dachfanges Vorhaltung des Dachfanges der Pos. 1.49		
	2.520 m/Wo	EP	GP
1.51	Innengeländer Innengeländer zu vorbeschriebenen Gerüstarbeiten, im Bereich Wandabstand größer als 30cm, an die vor beschriebenen Konsolbeläge.		
	140 lfdm	EP	GP
1.52	Vorhaltung des gesamten Innengeländers Vorhaltung des gesamten Innengeländers der Pos. 1.51		
	5.040 m/Wo	EP	GP
1.53	Zulage Stellrahmen 0,50m - 1,50m Zulage zu vorbeschriebenem Gerüst für Ausführung mit Stellrahmen für die Überbrückung von Treppenanlagen, Stufen, Aufkantungen etc.		
	50 lfdm.	EP	GP
1.54	Vorhalten Stellrahmen Vorhaltung der gesamten Stellrahmen der Pos. 1.53		
	1.800 m/Wo	EP	GP

Übertrag:

LV 07B GERÜSTARBEITEN
 Titel 1 Gerüstbauarbeiten

Nr. / Art	Text / Menge / Einheit	Einheitspreis (EP)	Gesamtpreis (GP)
-----------	------------------------	--------------------	------------------

Übertrag:

A0005 EBENE 4

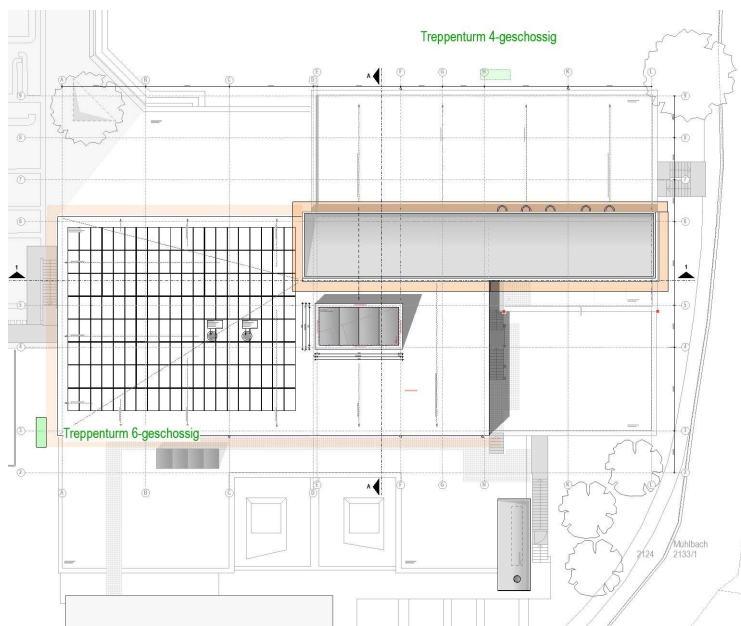
Für das Dach und die entstehende Lüftungseinhausung wird ein umlaufendes Arbeitsgerüst als Fassadengerüst ausgeführt. In den nachfolgenden Pos. werden hierbei alle notwendigen Elemente der Gerüststellung im Bereich der obersten Dachfläche aufgeführt. Die Stellung auf den einzelnen Ebenen erfolgt abschnittsweise und muss so in die Einheitspreise mit einkalkuliert werden.

Das Gerüst der Ebene 4 wird auf dem Flachdach zur Ausführung kommen, in Teilbereichen wird das Gerüst aus der Ebene 3 ergänzt und auf diesem aufgebaut

Abmessungen 2.Obergeschoss:

Oberkante Boden Roh: ca. +5,61m
 Höchster Rüstbereich: ca. +12,52

Die Gerüstbereiche sind untenstehend farbig markiert.



1.55 Arbeitsgerüst, Lastklasse III, W 09 - als Fassadengerüst

Stahlrohrgerüst, mehrteilig, liefern, aufbauen, vorhalten und beseitigen. Die Ausführung ist nach den Vorschriften der DIN 4420 und DIN 4422 der Gerüstordnung und den Vorschriften der Bauberufsgenossenschaft und den geltenden baupolizeilichen Vorschriften zu erstellen;

- als Fassaden-Arbeitsgerüst bestehend aus vollflächig durchgehenden Gerüstlagen, von jeweils 2,0m ab aufwärts gestaffelt, einschl. dreiteiligem

Übertrag:

LV	07B	GERÜSTARBEITEN
Titel	1	Gerüstbauarbeiten

Nr. / Art	Text / Menge / Einheit	Einheitspreis (EP)	Gesamtpreis (GP)
-----------	------------------------	--------------------	------------------

Übertrag:

Seitenschutz, einschl. geschossweisem Zugang zum Gerüsttreppenturm

Die Gerüste sind in mehreren Abschnitten, entspr. dem Baufortschritt und dem Bauzeitenplan aufzustellen/ abzubauen.

Gebäudeabmessungen Gesamt:

Gesamthöhe: +11,43 Oberkante Rohdecke
 Höhe EG +3,73 Oberkante Rohdecke
 Höhe 1.OG +8,82 Oberkante Rohdecke
 Gebäudebreite: ca. 51,00m
 Gebäudelänge: ca. 48,00m
 Geschosshöhe: ca. 2,75m KG
 ca. 3,85m EG/ OG

Das Gebäude untergliedert sich in einzelne Bauquader mit Staffelgeschossen. Diese sind zueinander versetzt. Siehe hierzu Grundrisse/ Ansichten/ Dachaufsicht. Die unterschiedlichen Geschosse bzw. Staffellungen sind in der Gerüststellung und Kalkulation zu berücksichtigen und mit einzukalkulieren.

Gerüstanforderungen:

Gerüstbreite: 0,90 m
 Verkehrslast: 3 kN/m² (300 kg/m²)
 Lastklasse: 3
 Breitenklasse: W 09
 Belagsfläche: rutschsicher,
 Stahl oder Aluminium

Abrechnung und Aufmaß: nach Ansichtsfläche des einzurüstenden Gebäudes

400 **m²** EP GP

1.56 Gerüstvorhaltung des Arbeitsgerüsts, LKL III, W 09 - als Fassadengerüst

Vorhaltung des Arbeitsgerüsts, LKL 3, W09, der Pos. 1.55

14.400 **m²/Wo** EP GP

1.57 Konsolbelag auf Gerüstinnenseite 0,20 m

Konsolbelag einschl. Konsolen an Gerüstinnenseite.
 Abrechnung der Konsolen wie das Fassadengerüst in der Länge nach den Außenmaßen des Gebäudes.

Übertrag:

Generalsanierung Mittelschule Thannhausen

LV 07B GERÜSTARBEITEN
 Titel 1 Gerüstbauarbeiten

Nr. / Art	Text / Menge / Einheit	Einheitspreis (EP)	Gesamtpreis (GP)
			Übertrag:
	Ein vorzeitiger, abschnittsweiser Abbau des Konsolbelages und die gesonderten An- und Abfahrten sind mit einzukalkulieren.		
	Konsolbreite: 0,20m Material: rutschsicher, Stahl oder Aluminium		
	220 lfdm	EP	GP
1.58	Vorhaltung des Konsolbelages 0,20m Vorhaltung des Konsolbelages der Pos. 1.57		
	7.920 m/Wo	EP	GP
1.59	Konsolbelag auf Gerüstinnenseite 0,30m Konsolbelag einschl. Konsolen an Gerüstinnenseite. Abrechnung der Konsolen wie das Fassadengerüst in der Länge nach den Außenmaßen des Gebäudes. Ein vorzeitiger, abschnittsweiser Abbau des Konsolbelages und die gesonderten An- und Abfahrten sind mit einzukalkulieren.		
	Konsolbreite: 0,30m Material: rutschsicher, Stahl oder Aluminium		
	160 lfdm	EP	GP
1.60	Vorhaltung des Konsolbelages 0,30m Vorhaltung des Konsolbelages der Pos. 1.59		
	5.760 m/Wo	EP	GP
1.61	Dachfang + Geländererhöhung, Außengeländer Aufbauen, Vorhalten und Abbauen eines Dachfanges, für Dacharbeiten nach DIN 4420, Ausführung als Ergänzung und Ausbau des vor beschr. Schutz- und Arbeitsgerüsts im Bereich der Traufe, einschließlich engmaschiger Netze und einer Geländererhöhung des Außengeländers der 1,00m-Konsole um 1,00 m. Netzhöhe = ca. 2,00 m Dachneigung: Flachdach bzw. Flach geneigtes Dach		
	110 lfdm	EP	GP
1.62	Vorhaltung des Dachfanges Vorhaltung des Dachfanges der Pos. 1.61		
	3.960 m/Wo	EP	GP

Übertrag:

Generalsanierung Mittelschule Thannhausen

LV **07B** **GERÜSTARBEITEN**
 Titel 1 Gerüstbauarbeiten

Nr. / Art	Text / Menge / Einheit	Einheitspreis (EP)	Gesamtpreis (GP)
			Übertrag:
1.63	Innengeländer Innengeländer zu vorbeschriebenen Gerüstarbeiten, im Bereich Wandabstand größer als 30cm, an die vor beschriebenen Konsolbeläge.		
	220 lfdm	EP	GP
1.64	Vorhaltung des gesamten Innengeländers Vorhaltung des gesamten Innengeländers der Pos. 1.63		
	7.920 m/Wo	EP	GP
1.65	Zulage Stellrahmen 0,50m - 1,50m Zulage zu vorbeschriebenem Gerüst für Ausführung mit Stellrahmen für die Überbrückung von Treppenanlagen, Stufen, Aufkantungen etc.		
	50 lfdm.	EP	GP
1.66	Vorhalten Stellrahmen Vorhaltung der gesamten Stellrahmen der Pos. 1.65		
	1.800 m/Wo	EP	GP

Übertrag:

LV 07B GERÜSTARBEITEN
 Titel 1 Gerüstbauarbeiten

Nr. / Art	Text / Menge / Einheit	Einheitspreis (EP)	Gesamtpreis (GP)
-----------	------------------------	--------------------	------------------

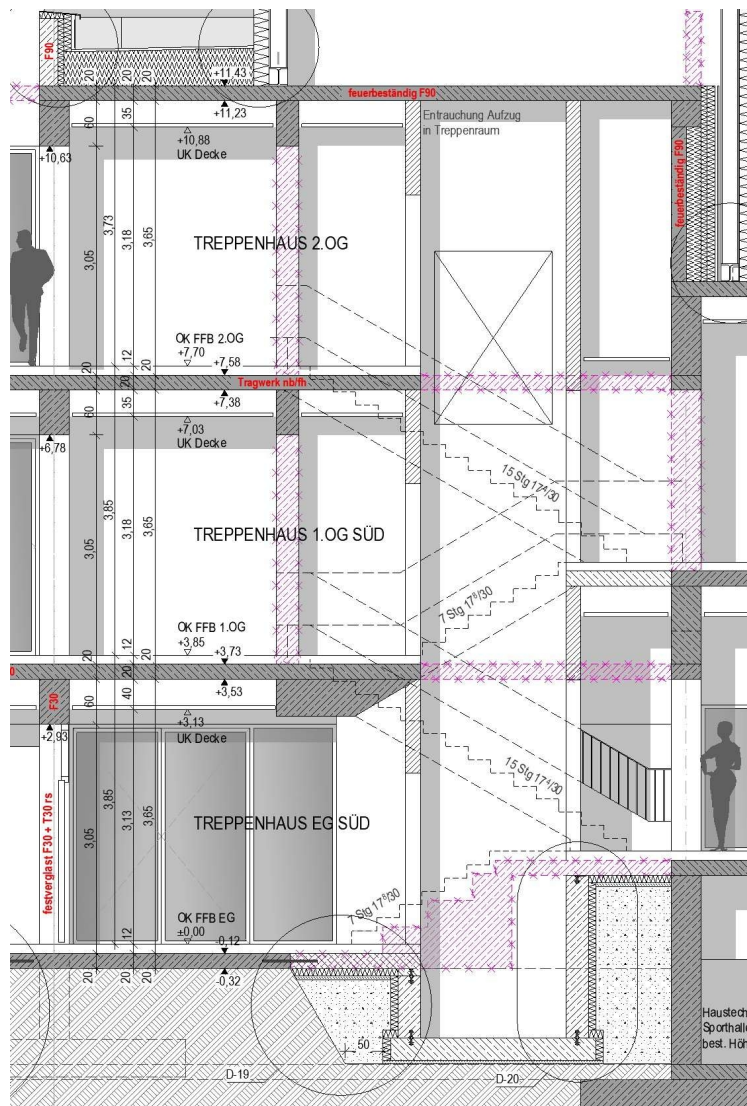
Übertrag:

A0006 TREPPENHAUS INNEN

Für die Arbeiten im Treppenhaus muss ein Gerüst gestellt werden. Das Gerüst wird auf Abruf je nach Baufortschritt benötigt und von den Ausbaugewerken genutzt werden.

Abmessungen Treppenhaus:

2-läufige Treppe - Steigung: 17,8/30
 Breite Treppenlauf: ca. 1,80m
 Breite Treppenauge: ca. 0,35m
 Etagen: 5 (Staffelgeschosse)



Übertrag:

Generalsanierung Mittelschule Thannhausen

LV **07B** **GERÜSTARBEITEN**
 Titel 1 Gerüstbauarbeiten

Nr. / Art	Text / Menge / Einheit	Einheitspreis (EP)	Gesamtpreis (GP)
			Übertrag:
1.70	Vorhaltung des gesamten Innengeländers Vorhaltung des gesamten Innengeländers der Pos. 1.69		
	2.200 m/Wo	EP	GP
1.71	Zulage Stellrahmen 0,50m - 1,50m Zulage zu vorbeschriebenem Gerüst für Ausführung mit Stellrahmen für die Überbrückung von Treppenanlagen, Stufen, Aufkantungen etc.		
	30 lfdm.	EP	GP
1.72	Vorhalten Stellrahmen Vorhaltung der gesamten Stellrahmen der Pos. 1.71		
	600 m/Wo	EP	GP

Übertrag:

LV 07B GERÜSTARBEITEN
 Titel 1 Gerüstbauarbeiten

Nr. / Art	Text / Menge / Einheit	Einheitspreis (EP)	Gesamtpreis (GP)
-----------	------------------------	--------------------	------------------

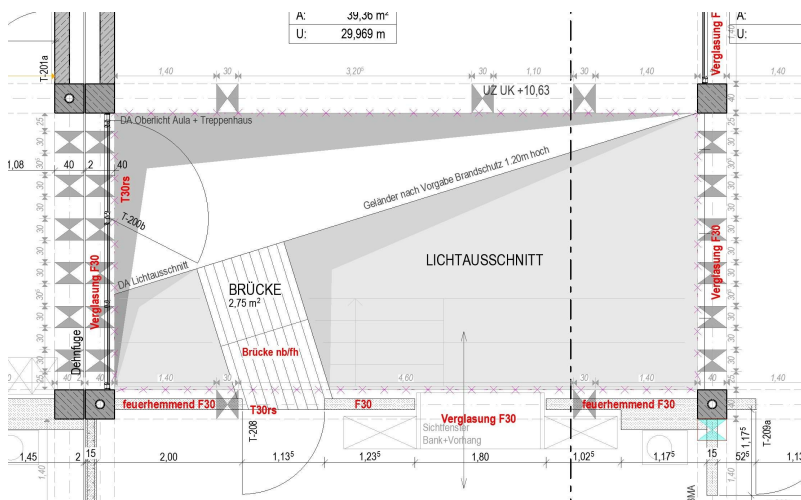
Übertrag:

A0007 LICHTAUSSCHNITT INNEN

Für die Arbeiten im Gebäudeinneren muss ein Gerüst gestellt werden. Das Gerüst wird auf Abruf je nach Baufortschritt benötigt und von den Ausbaugewerken genutzt werden. Die Gerüstbauarbeiten finden im Bereich des Lichtausschnitts über alle Etagen hinweg statt.

Abmessungen Lichtausschnitt:

Etagen: 3 (Staffelgeschosse)
 Länge x Breite 8,00m x 4,00m



1.73 Arbeitsgerüst, Lastklasse III, W 09 - als Treppenhausgerüst / Raumgerüst

Raumgerüst (Modulgerüst) als flächenorientiertes Standgerüst gemäß DIN EN 12811-1, Modulgerüst DIN EN 12810-1, Lastklasse 3 (2 kN/m²), mit einer Gerüstlage, Verankerung am Bauwerk nicht möglich, Standfestigkeit herstellen, Grundfläche gemäß Zeichnung, mit Vor- und Rücksprüngen, aufstellen in Gebäuden

- als Treppenhaus/Raum-Arbeitsgerüst bestehend aus vollflächig durchgehenden Gerüstlagen, von jeweils 2,0m ab aufwärts gestaffelt, einschl. dreiteiligem Seitenschutz, einschl. geschosswissem Zugang zum Gerüsttreppenturm

Leistungsumfang:

- Gerüststellung vom Erdgeschoss bis oberste Ebene (ca. 7,80m Höhe)
- Höhe der obersten Gerüstlage: ca. 12,30m, abgetrept, Standfläche direkt belastbar
- Ausbildung von standsicheren Arbeitslagen auf jeder erforderlichen Ebene

Übertrag:

LV 07B GERÜSTARBEITEN
 Titel 1 Gerüstbauarbeiten

Nr. / Art	Text / Menge / Einheit	Einheitspreis (EP)	Gesamtpreis (GP)
			Übertrag:
	<ul style="list-style-type: none"> • Lastklasse 3 nach DIN EN 12810-1 • Anpassung an beengte Platzverhältnisse im Treppenauge • Herstellung sicherer Zugänge zu allen Arbeitsebenen (z. B. innenliegende Leitern oder Treppenturm) • Schutz bestehender Bauteile (Geländer, Beläge etc.) • Verankerung am Bauwerk NICHT MÖGLICH <p>Gerüstanforderungen: Raumgerüst (Modulgerüst) Verkehrslast: 3 kN/m² (300 kg/m²) Lastklasse: 3 Belagsfläche: rutschsicher, Stahl oder Aluminium</p> <p>Abrechnung und Aufmaß: Raumvolumen Lichtausschnitt</p>		
	225 m³	EP	GP
1.74	Gerüstvorhaltung des Arbeitsgerüsts, LKL III- als Treppenhausgerüst / Raumgerüst Vorhaltung des Arbeitsgerüsts, LKL 3, der Pos. 1.73		
	4.500 m²/Wo	EP	GP
1.75	Innengeländer Innengeländer zu vorbeschriebenen Gerüstarbeiten, im Bereich Wandabstand größer als 30cm, an die vor beschriebenen Konsolbeläge.		
	120 lfdm	EP	GP
1.76	Vorhaltung des gesamten Innengeländers Vorhaltung des gesamten Innengeländers der Pos. 1.75		
	2.400 m/Wo	EP	GP
1.77	Zulage Stellrahmen 0,50m - 1,50m Zulage zu vorbeschriebenem Gerüst für Ausführung mit Stellrahmen für die Überbrückung von Treppenanlagen, Stufen, Aufkantungen etc.		
	15 lfdm.	EP	GP
1.78	Vorhalten Stellrahmen Vorhaltung der gesamten Stellrahmen der Pos. 1.77		
	300 m/Wo	EP	GP
Titel 1 Gerüstbauarbeiten		

Zusammenstellung

Gesamt in EUR

Gewerk 07B GERÜSTARBEITEN

Titel 1 Gerüstbauarbeiten

Titel 2 Stundenlohnarbeiten

Gesamtsumme

LV GERÜSTARBEITEN

MWSt. 19,0 %

Gesamtsumme inkl. MWSt.