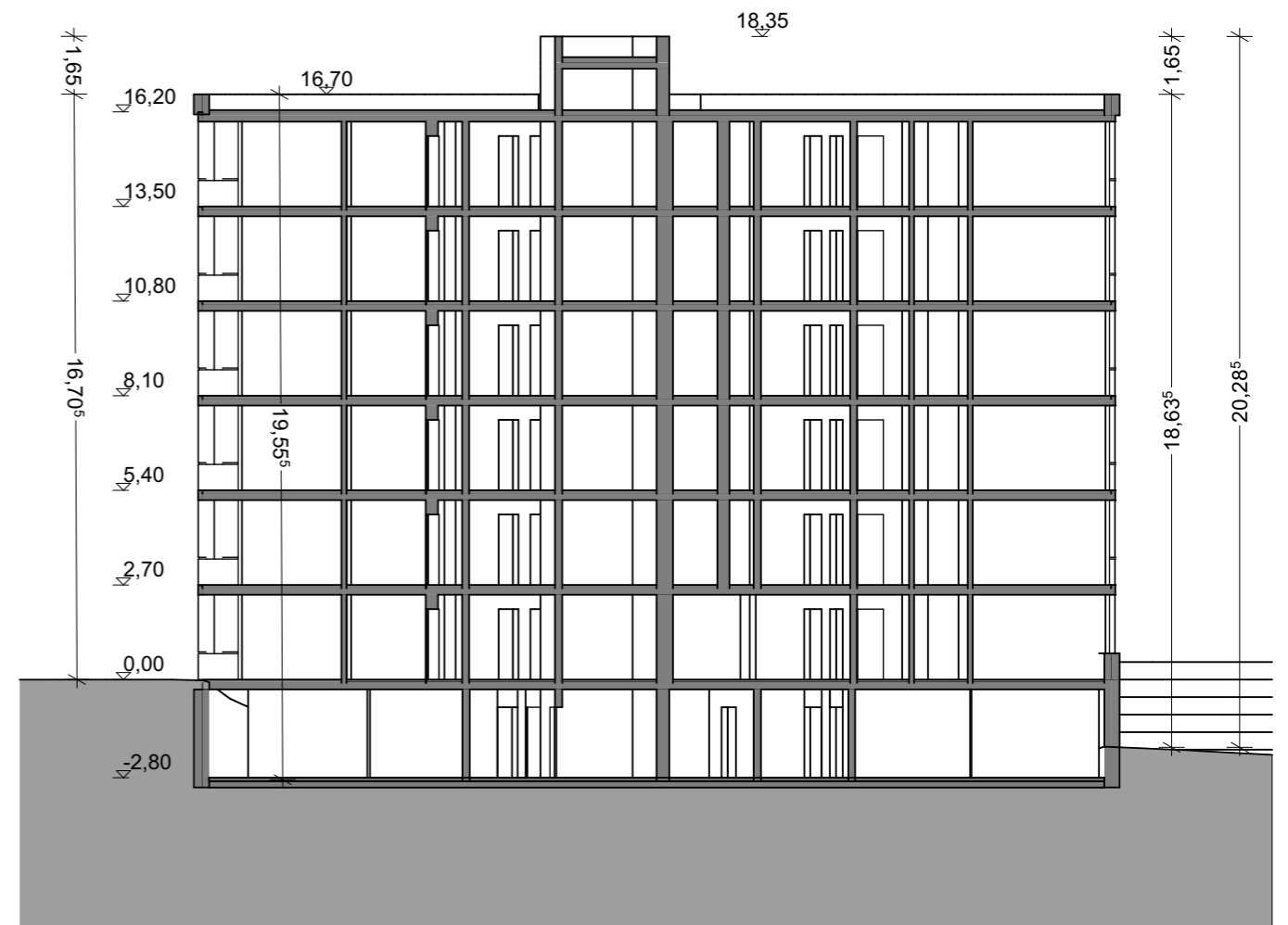
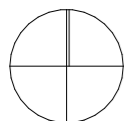


**Grundriss OG M1:200**



**Schnitt A-A M1:200**

alle Masse sin ca. Masse!



BAUHERR:  
Kommunalunternehmen des  
Landkreises Dillingen  
Große Allee 24  
89407 Dillingen a.d. Donau

BAUVO: Fassadensanierung  
BVS Schülerwohnheim  
Lauingen

BAUORT:  
Kastellstraße 15  
89415 Lauingen

INHALT:  
Grundriss OG M1:200  
Schnitt A-A M1:200