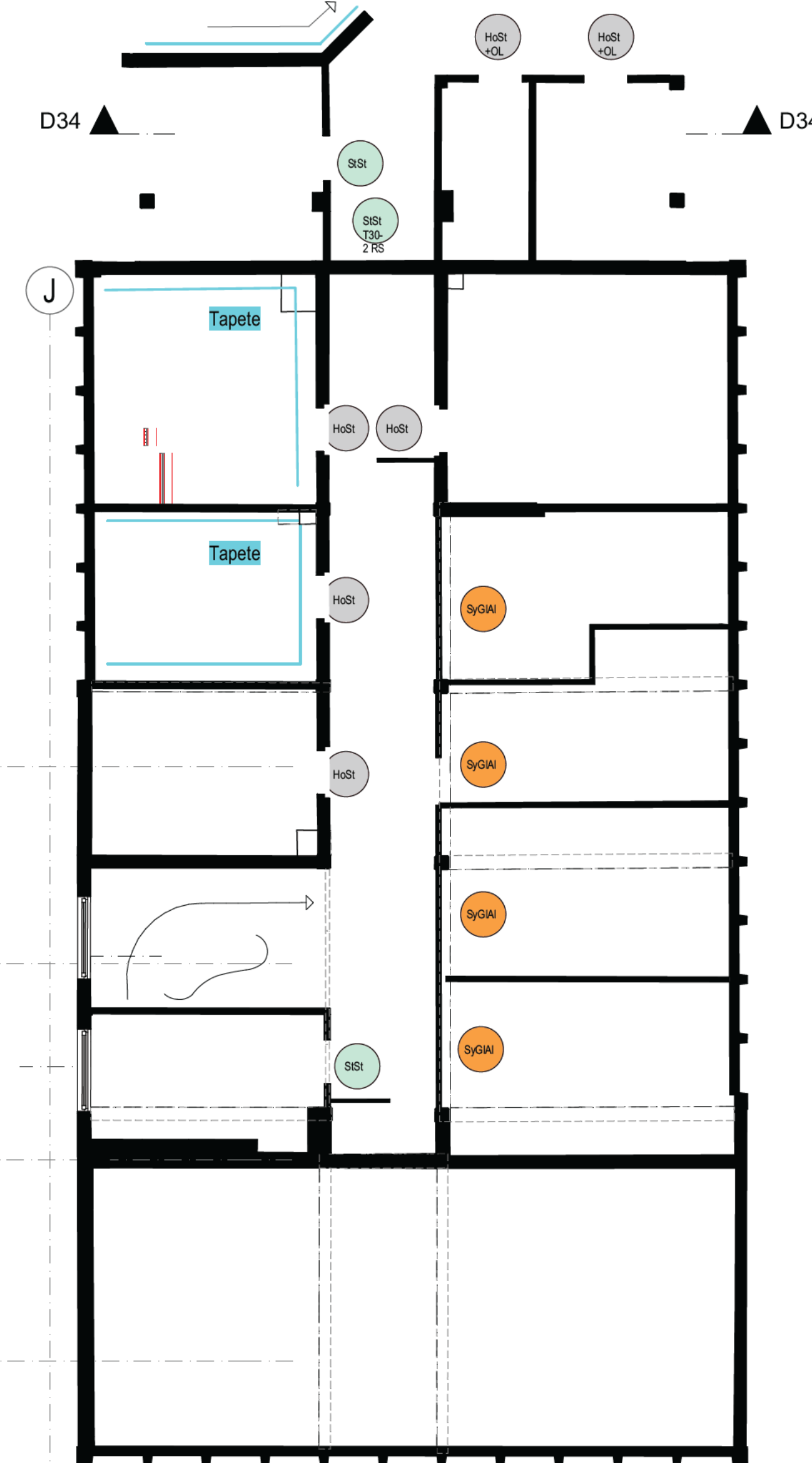
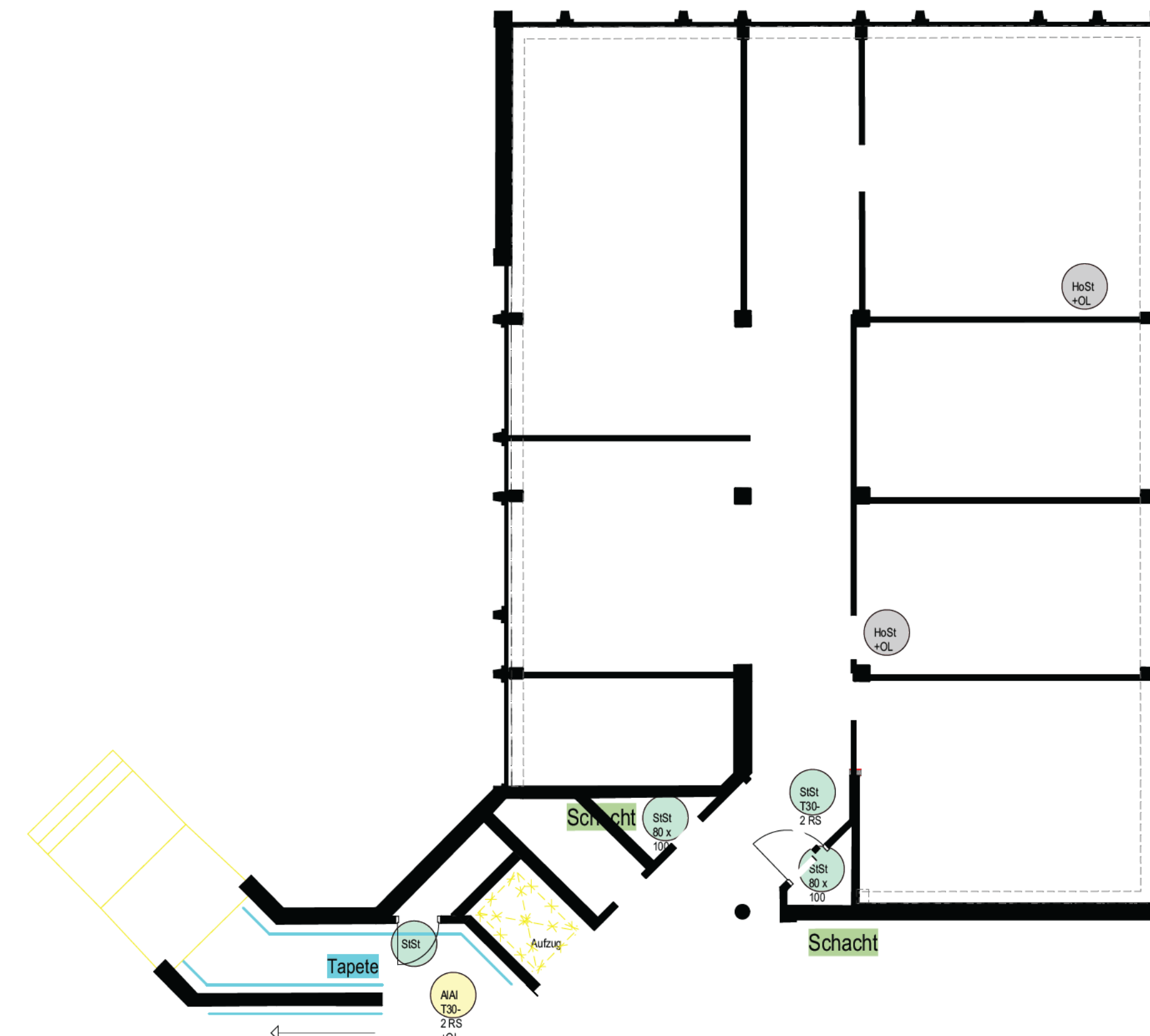


Türen, Tapeten Bestand

- Tür Blatt Holz Zarge Holz
- Tür Blatt Alu Zarge Alu
- Tür Blatt Stahl Zarge Stahl
- Tür Blatt Holz Zarge Stahl
- Systemwand Tür Blatt Glas Zarge Alu
- Systemwand Tür Blatt Holz Zarge Stahl
- st Seitenstiel
- ol Oberlicht



Türen, Tapeten Bestand

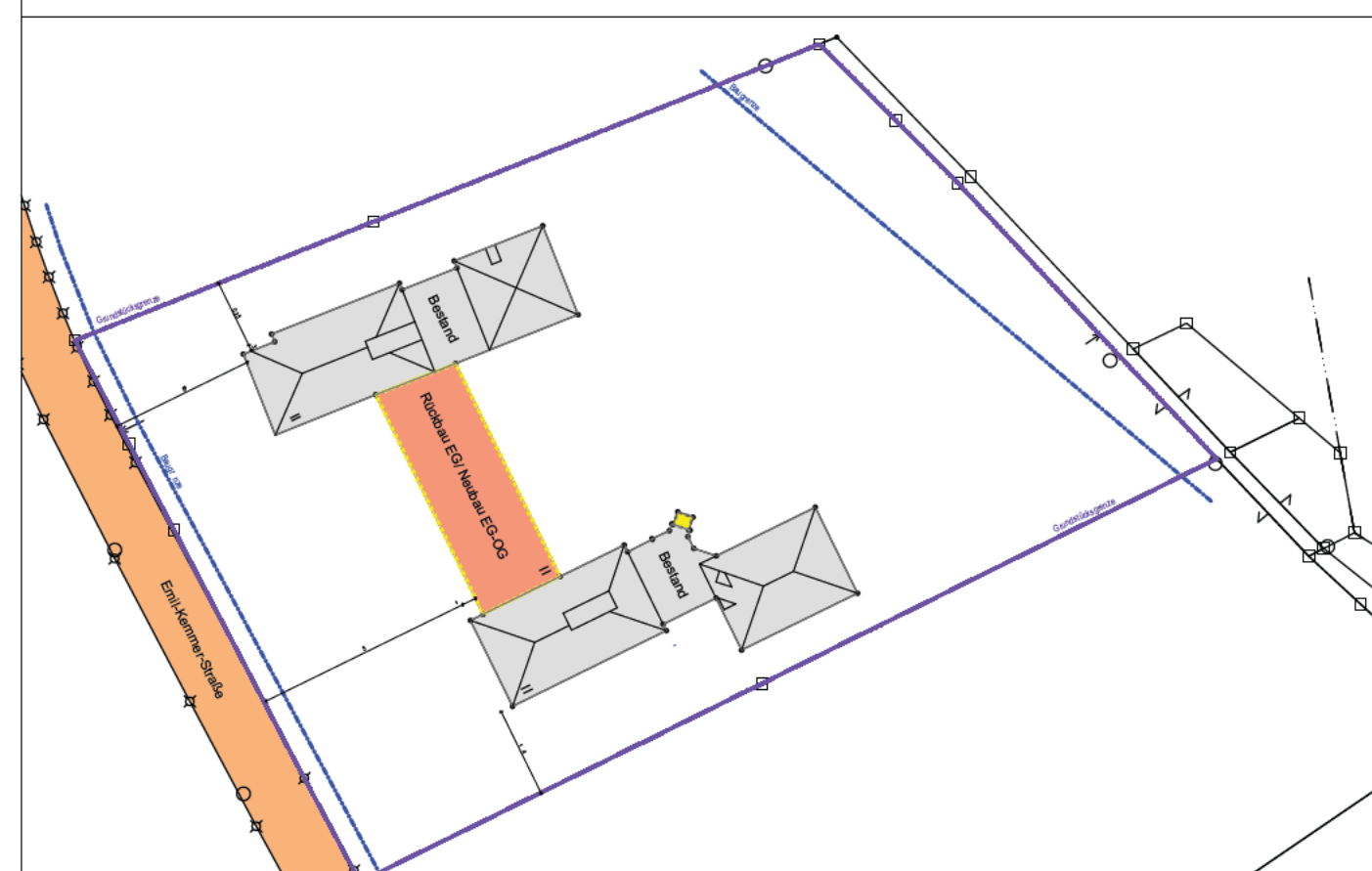
- Tür Blatt Holz Zarge Holz
- Tür Blatt Alu Zarge Alu
- Tür Blatt Stahl Zarge Stahl
- Tür Blatt Holz Zarge Stahl
- Systemwand Tür Blatt Glas Zarge Alu
- Systemwand Tür Blatt Holz Zarge Stahl
- st Seitenstiel
- ol Oberlicht

1:100

Werkplanung GP 100 GR ÜBER OG

Projekt
Umbausanierung des alten Dr.-Pfleger-Gebäudes für die Montessori-Schule Bamberg/Hallstadt
 Baugrundstück Bauherr/in
 Emil Kemmer Str. 33 Montessori Bamberg e.V.
 96103 Hallstadt Weiße Markstraße 4
 Bayern/Deutschland 96049 Bamberg
 96377 Hallstadt Bayern/Deutschland

BEARBEITER
 21.03.2026
 Ort, Datum



Leistungsphase		Werkplanung	
Maßstab	1:100	Planinhalt	Index
Gezeichnet	lo	Grundriss Obergeschoss Türen	
Datum	24.03.2026		
Blattgröße	Din A0		
Projektnummer	287	Plannummer	

Freigabe
 GP_100_GR_ÜBER_OG