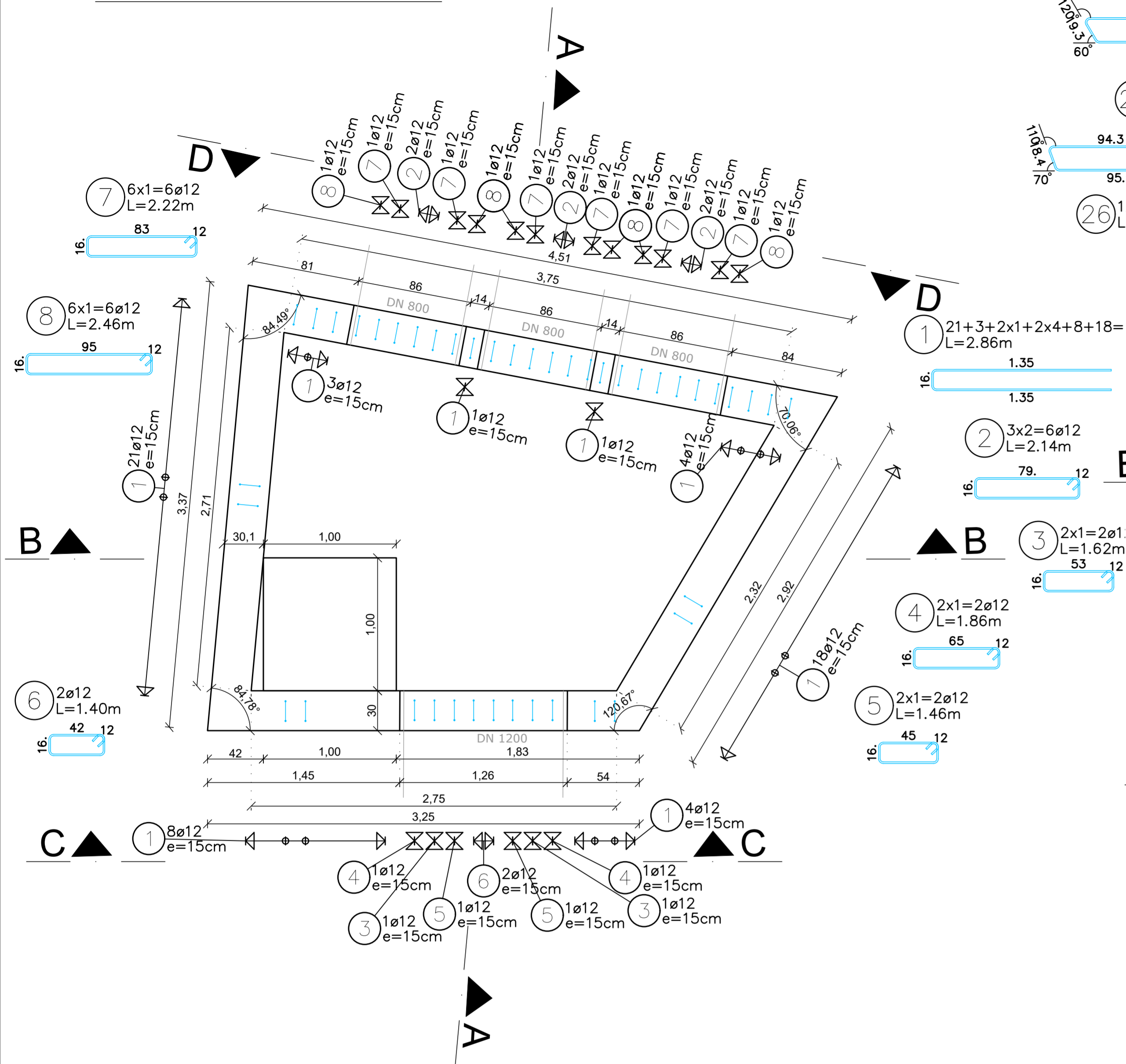
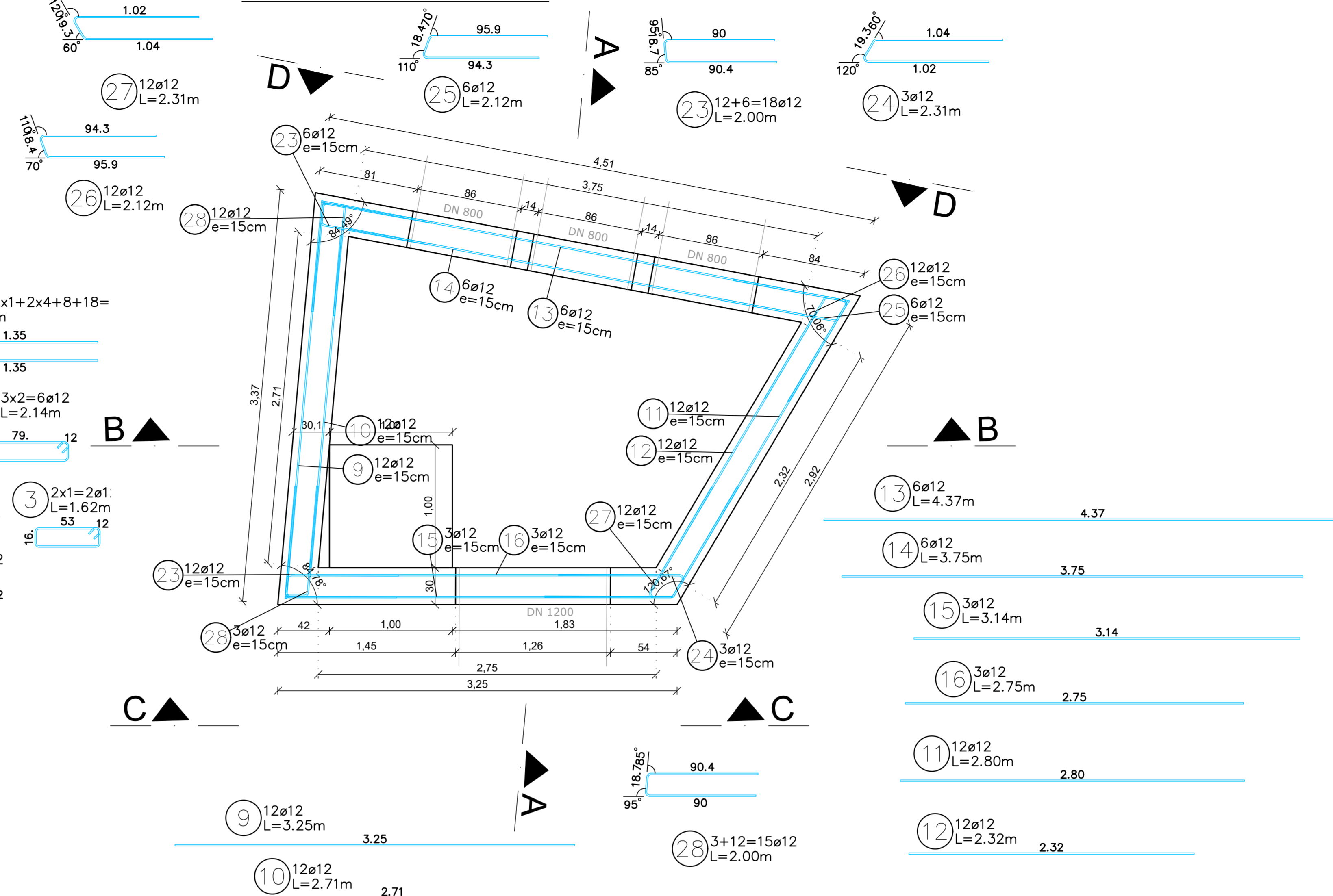


Grundriss Längsbewehrung



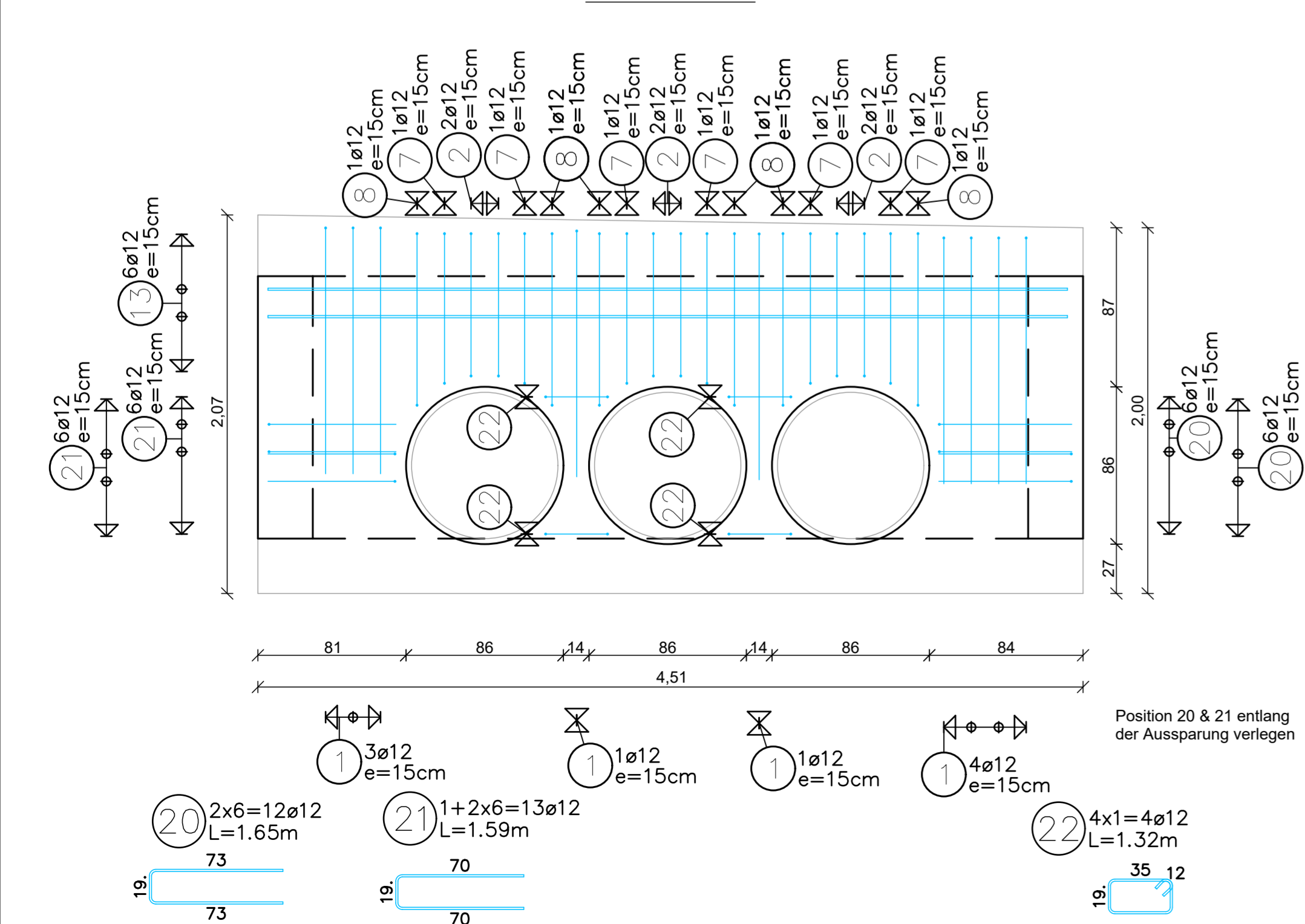
Grundriss Querbewehrung



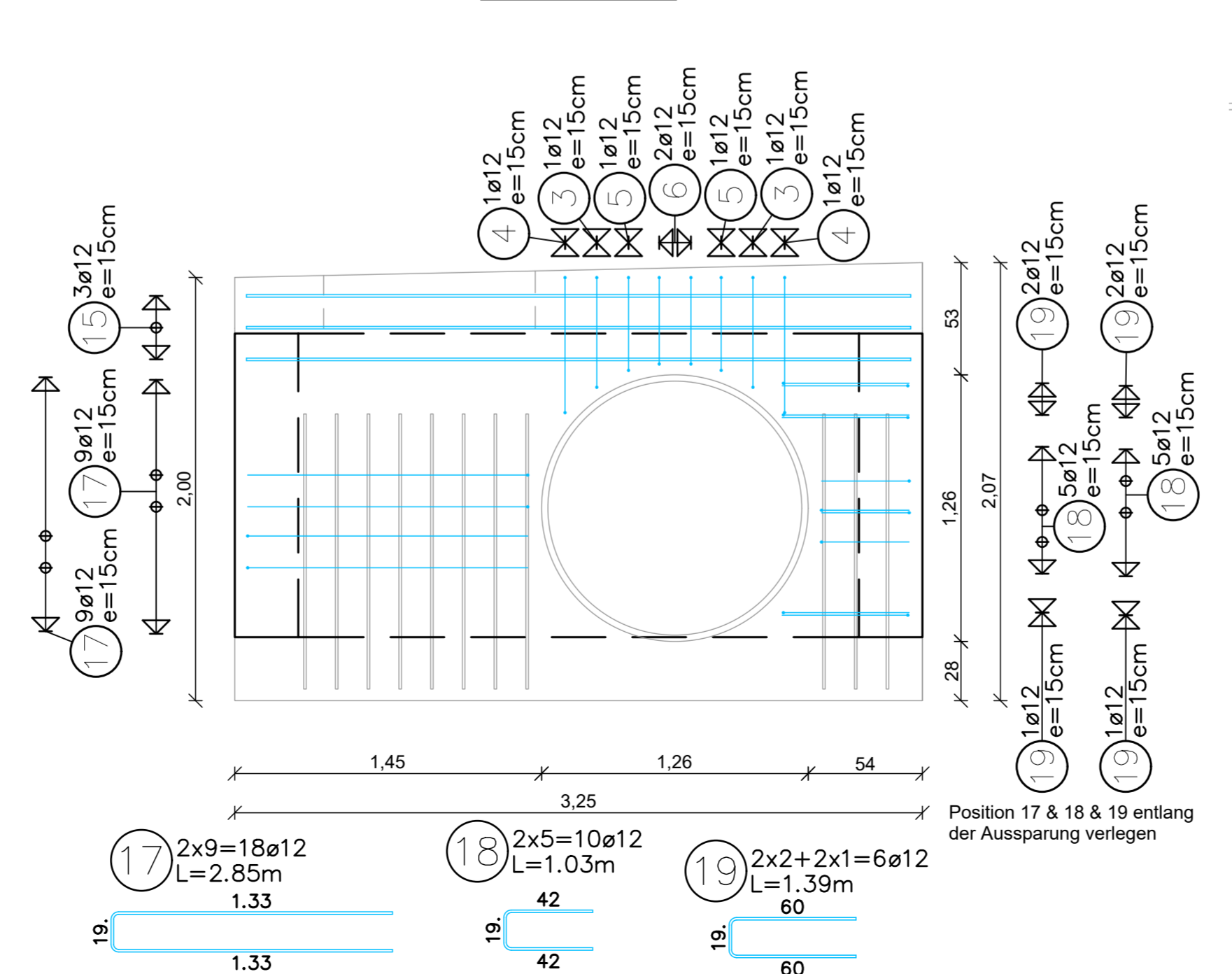
Stohlliste

POS	Stk	Ø	Länge (m)	Ges. L (m)	Gewicht (kg)
1	60	12	2.86	171.60	152.38
2	6	12	2.14	12.84	11.40
3	2	12	1.62	3.24	2.88
4	2	12	1.86	3.72	3.30
5	2	12	1.46	2.92	2.59
6	2	12	1.40	2.80	2.49
7	6	12	2.22	13.32	11.83
8	6	12	2.46	14.76	13.11
9	12	12	3.25	39.00	34.63
10	12	12	2.71	32.52	28.88
11	12	12	2.80	33.60	29.84
12	12	12	2.32	27.84	24.72
13	6	12	4.37	26.22	23.28
14	6	12	3.75	22.50	19.98
15	3	12	3.14	9.42	8.36
16	3	12	2.75	8.25	7.33
17	18	12	2.85	51.30	45.55
18	10	12	1.03	10.30	9.15
19	6	12	1.39	8.34	7.41
20	12	12	1.65	19.80	17.58
21	13	12	1.59	20.67	18.35
22	4	12	1.32	5.28	4.69
23	18	12	2.00	36.00	31.97
24	3	12	2.31	6.93	6.15
25	6	12	2.12	12.72	11.30
26	12	12	2.12	25.44	22.59
27	12	12	2.31	27.72	24.62
28	15	12	2.00	30.00	26.64
GESAMTGEWICHT (Kg) :					603.00

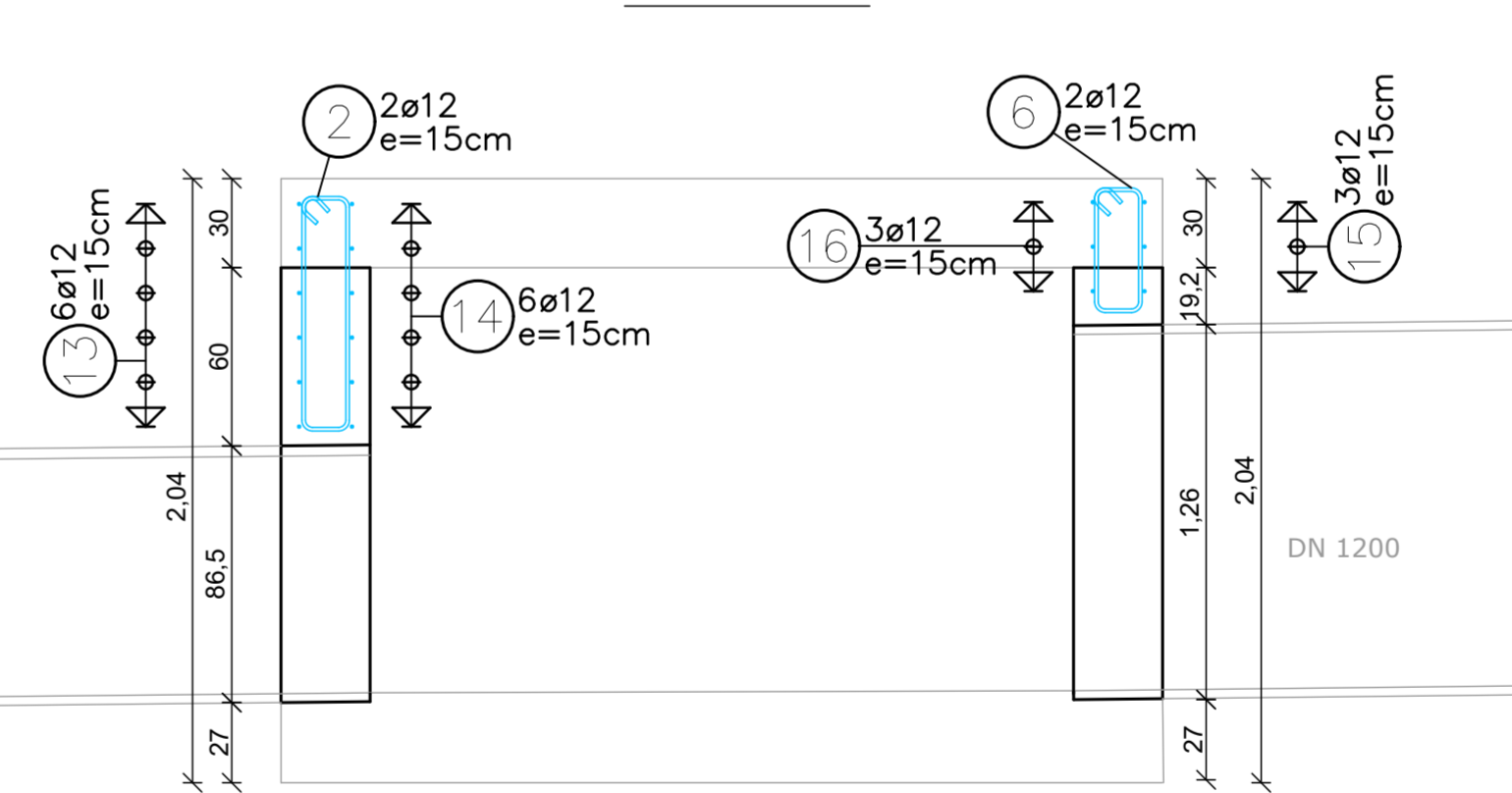
Ansicht D



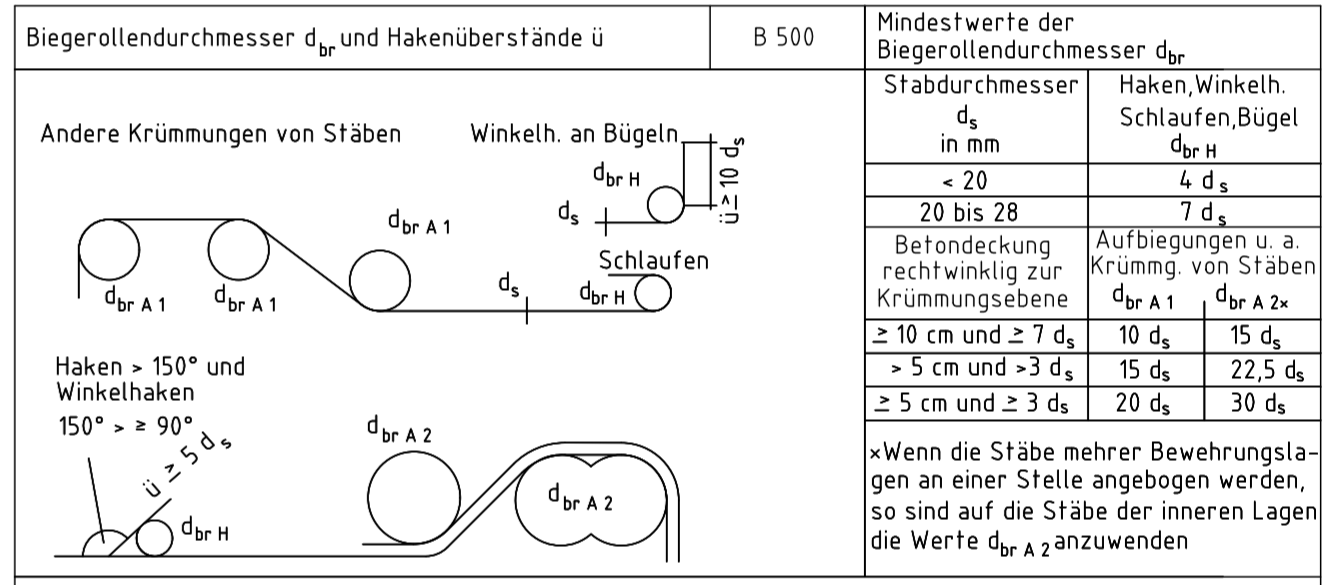
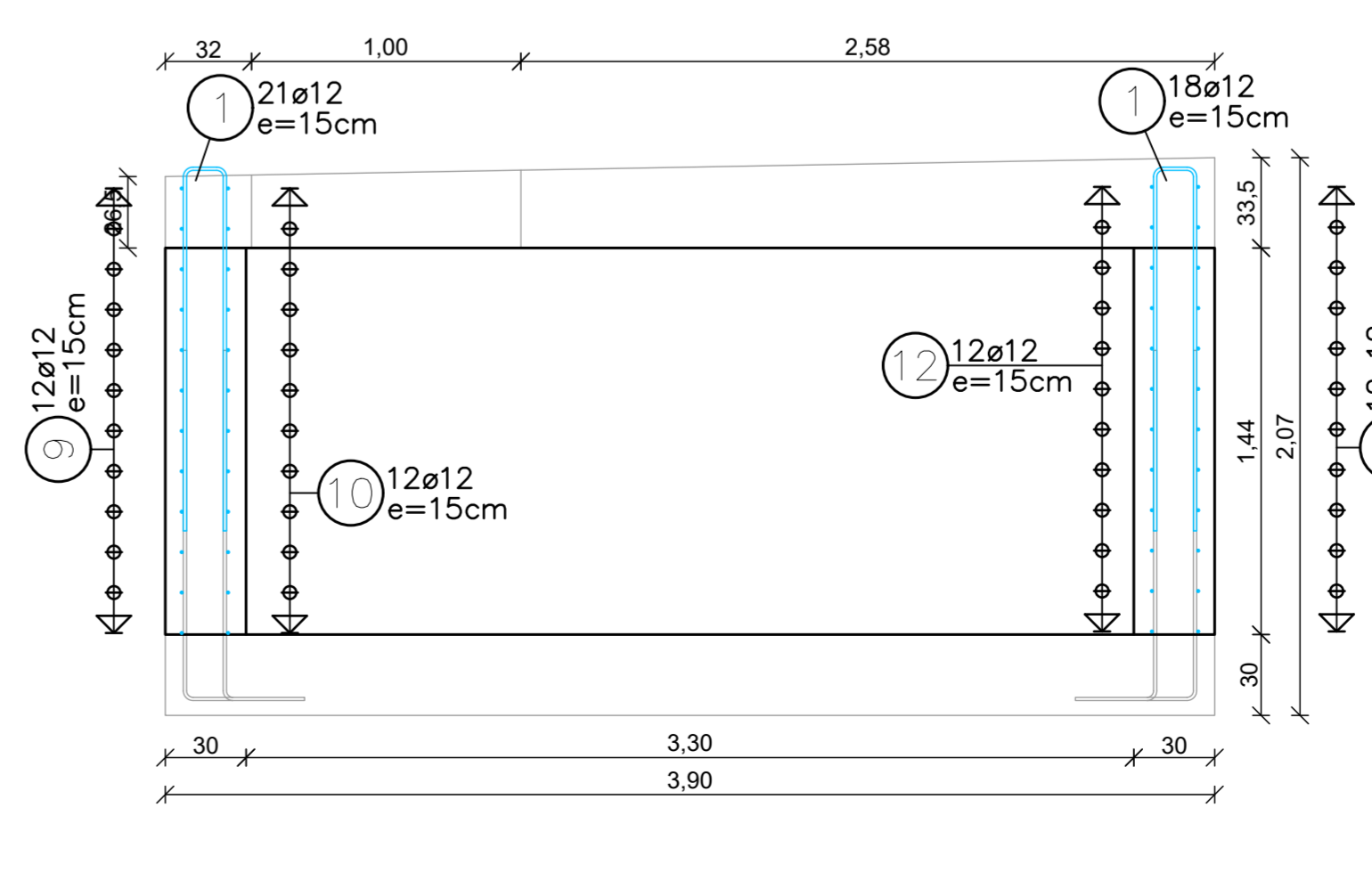
Ansicht C



Schnitt A



Schnitt B



Beton:	C 30/37 (XC4, XD2, XF3)
Stahl:	B 500 B
$c_v = c_{nom} =$	5,5 cm

- Bemerkungen:**
- Alle Pläne unbedingt untereinander vergleichen. Hierzu siehe auch Pläne Objektplanung.
 - Sämtliche konstruktiv beanspruchten Bauteile und Einbauteile sind den statischen Erfordernissen entsprechend auszuführen.
 - Vor dem Betonieren der Fundamente ist der Boden zu prüfen und die Tragfähigkeit bestätigen zu lassen.
 - Bei Ausführungen aller Arbeiten sind die jeweiligen Herstellerangaben, sowie die DIN-Vorschriften zu beachten.
 - Alle Abmessungen und Stückzahlen sind vom Unternehmer verantwortlich vor Bauausführung zu überprüfen. Unstimmigkeiten sind mit der Bauleitung abzuklären.
 - Die Nachbehandlung des Betons gemäß DIN EN 206-1 / DIN 1045-2 hat äußersten Vorrang.
 - Arbeitsfugen sind nach Angabe der Bauleitung auszuführen.
 - Betonkanten sind durch Dreikantleisten (1,5/1,5) zu brechen.

Index	Bemerkung	geänd. am	Name	gepr. am	Name
Vorhaben:	Errichtung Abzugsbauwerk E-Werk und Auffassung bestehende Abzugsbauwerke sowie Errichtung neuer Kanäle				
Vorhabensträger:	Stadtwerke Abendsberg				
Landkreis:	Kehlheim				
Gemeinde:	Abendsberg				
Maßstab:	1 : 25				
Ausschreibung					
Bewehrungsplan					
Wände Trennbauwerk					
26.03.2026	Datum				
	Unterschrift Entwurfsverfasser				
	Datum				
	Unterschrift Vorhabensträger				