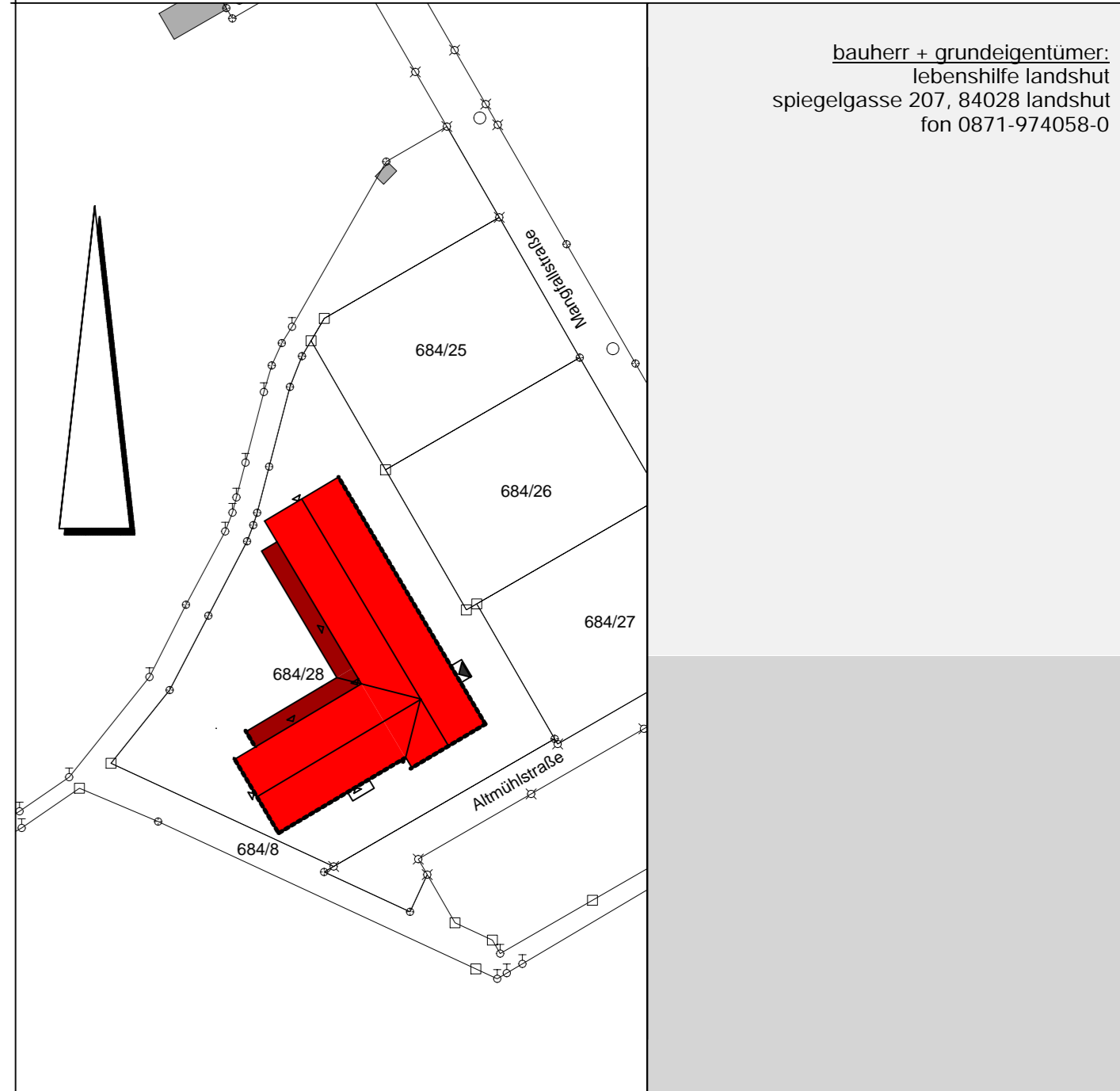


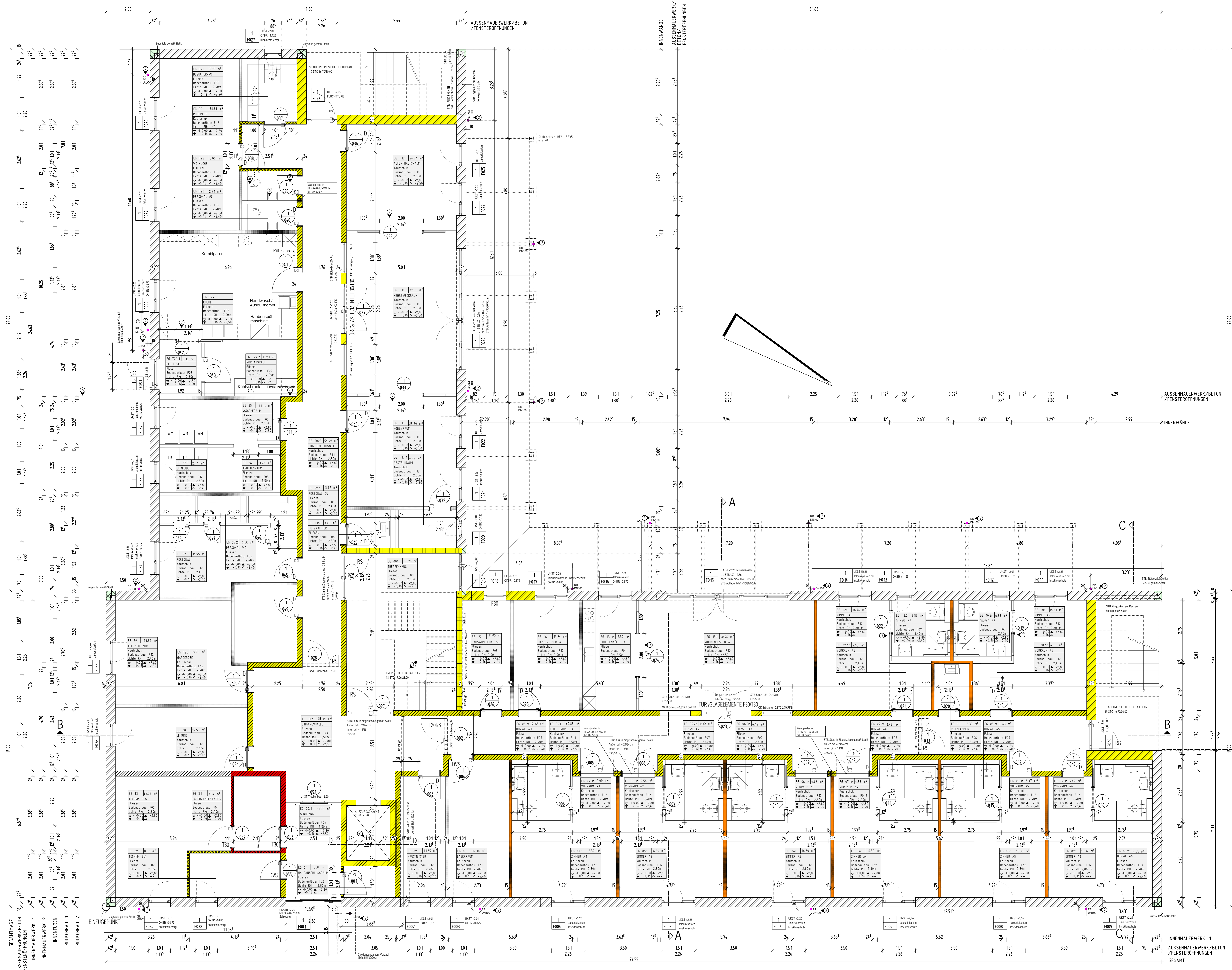
12			
11			
10			
9			
8			
7			
6			
5			
4			
3			
2	Baureifensfläche reduziert	17.03.2024	JB
1	Container für Sondermüllung (Baumern) eingetrocknet	17.07.2025	JB
INDEX	ÄNDERUNG	DATUM	GEZ.

NEUBAU EINES WOHNHEIMES MIT TAGESSTRUKTUR DER LEBENSHILFE LANDSHUT e.V. IN 84036 AULOH, ALTMÜHLSTR. 1 (FL.NR. 684/28)



bauherr = grundigentümer:
 lebenshilfe landshut
 spiegelgasse 207, 84028 landshut
 fon 0871-974058-0

PLAN: BAUSTELLENEINRICHTUNGSPLAN	PLAN-NR.: D-00.002
	MASSTAB: 1/200
PROJ.-NR.: 2103	Freigabevermerk: Index 2
GEZ.: JB	
GEP.:	
DATUM: 22.04.2025	

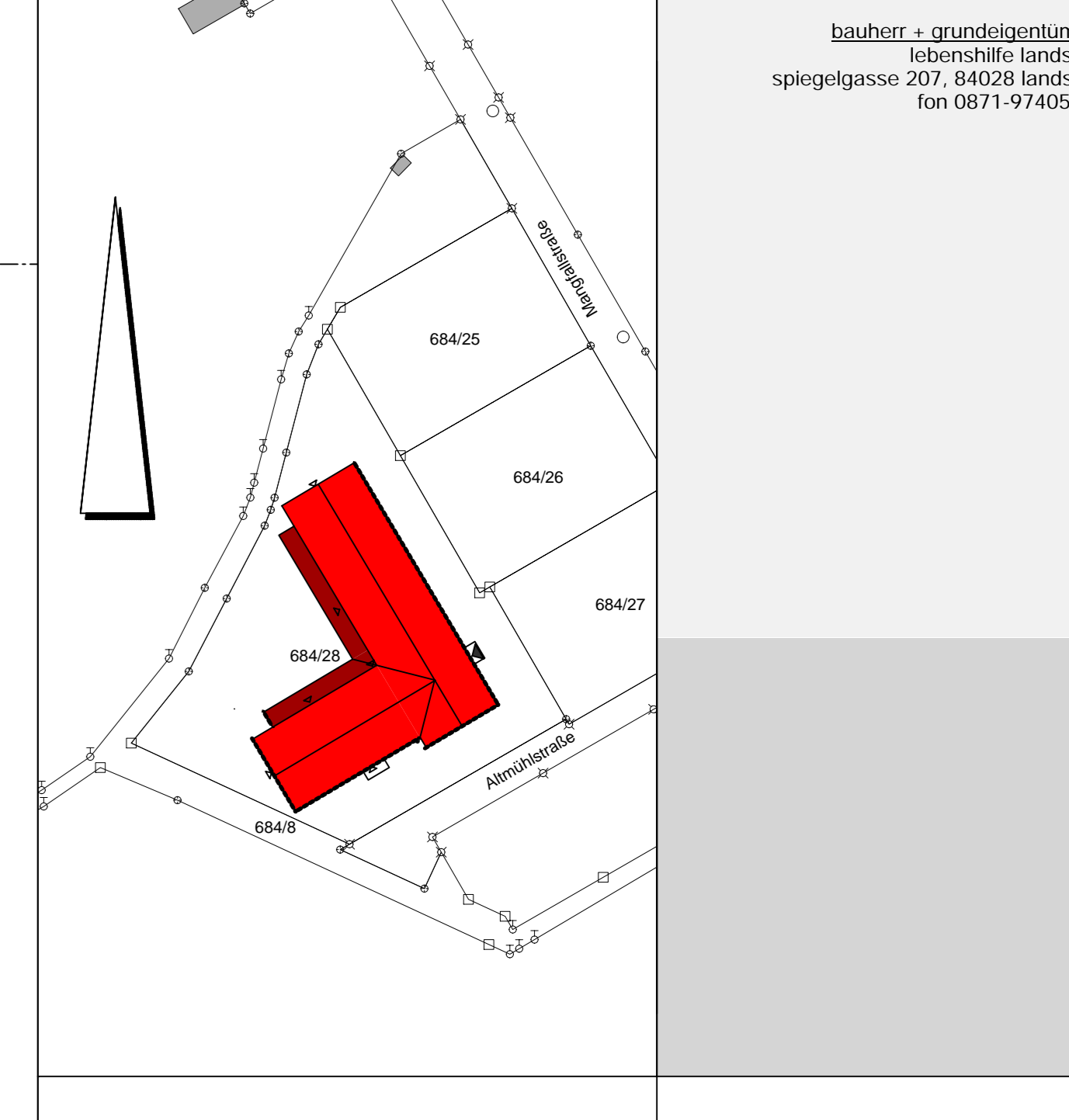


	MASSIVMAUER/FUEHLERMAUER
	MASSIVMAUER/FUEHLERMAUER
	TROCKENMAUER/FUEHLERMAUER
	SCHALLSCHUTZ/DAEMPFUNG
	DAEMPFUNG
	LEICHTMAUER
	BEFESTIGUNG
	AUSSENMAUERWERK/HA 2.0-8-RM-WEGEN
	INNENMAUERWERK/HA 2.0-10-RM-WEGEN
	INNENMAUERWERK/HA 2.0-10-RM-WEGEN
	PANNELEMAUERWERK NICHT TRAGEND
	STABE/BETON/STABE/BETON
	LAUBERWEITER/BETON
	HAARNAEMPEL
	WANDERLESEN BIS OK. TÜRZARGE
	FUEHLERSPIEGEL
	FAHNRAD
	RAUMBOCH
	HEIZUNG
	LEITUNG
	SANITÄR
	ELEKTRO
	WÄRMESCHUTZ
	WÄRMEDÄMMUNG
	ROSENDRÄHSEL
	ROSENDRÄHSEL
	KEFENBOHRUNG
	DECKENMESSUNG
	ROSENDRÄHSEL
	DECKENBOHRUNG
	UNTERZUG
	STURZ
	WÄRMEDÄMMUNG
	OKERANTE
	UNTERKANTE
	BEZEICHNUNG
	RAUMBOCH
	HAARNAEMPEL
	ÄNDERUNG GEM. INDEX NR. ...

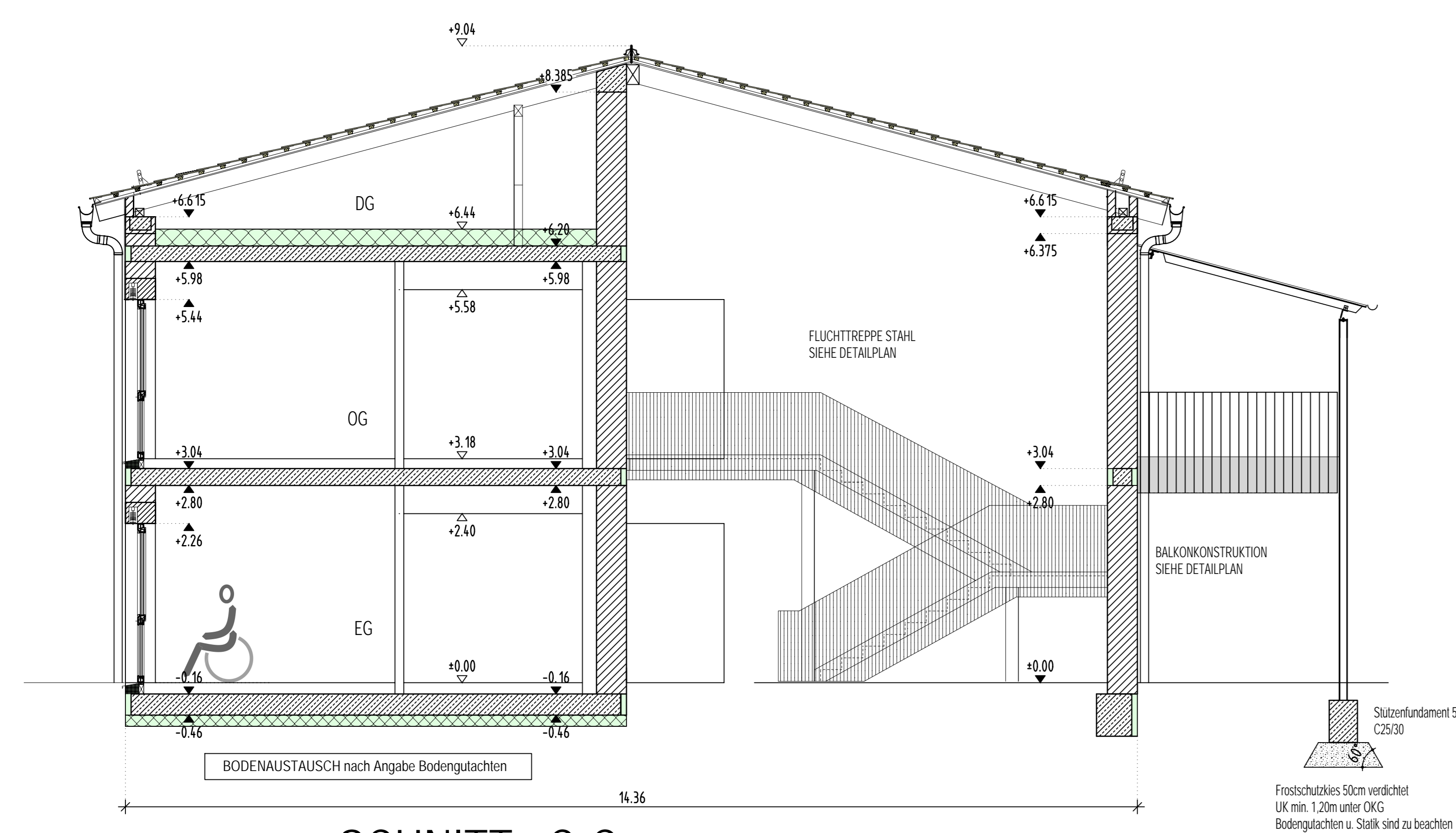
11			
10			
9			
8			
7			
6			
5			
4			
3			
2			
1			

- Alle Höhenmaße beziehen sich auf die Okerante folgender Fußpunkte OKFF0.
- Alle Maße sind an Ort und Stelle verantwortlich zu nehmen. Eventuelle Unstimmigkeiten sind grundsätzlich mit dem Architekturbüro zu klären.
- Außer dieser Zeichnung ist die Ausschreibung sowie die statische Berechnung mit Positionsplänen und die Schal- und Bewehrungspläne verbindlich. Abweichungen sind der Bauleitung vorzulegen.
- Eventuelle Änderungen sind durch die Bauleitung zu prüfen. Verwirklichtungen und Weitergaben an Dritte erfolgen nur mit ausdrücklicher Genehmigung des Planerfassers.
- Die Angaben der Höhenmaße sind zu beachten.
- Alle Brüstungs-, Vorlagen- und Öffnungsmaße gelten als OKFF0.
- Alle tragenden und konstruktiven Bauteile müssen nach geprüfter statischer Berechnung hergestellt werden.
- Alle Anstriche und Anstricharbeiten sind nach dem Schließen, bzw. nach dem Stülk herstellen.
- Der Entwurf ist geistiges Eigentum des Planers und ist unbefugt nicht weiterzugeben. Verwirklichtungen und Weitergaben an Dritte erfolgen nur mit ausdrücklicher Genehmigung des Planerfassers.
- Bei Maßstababweichungen sind die Schritte vorzulegen.

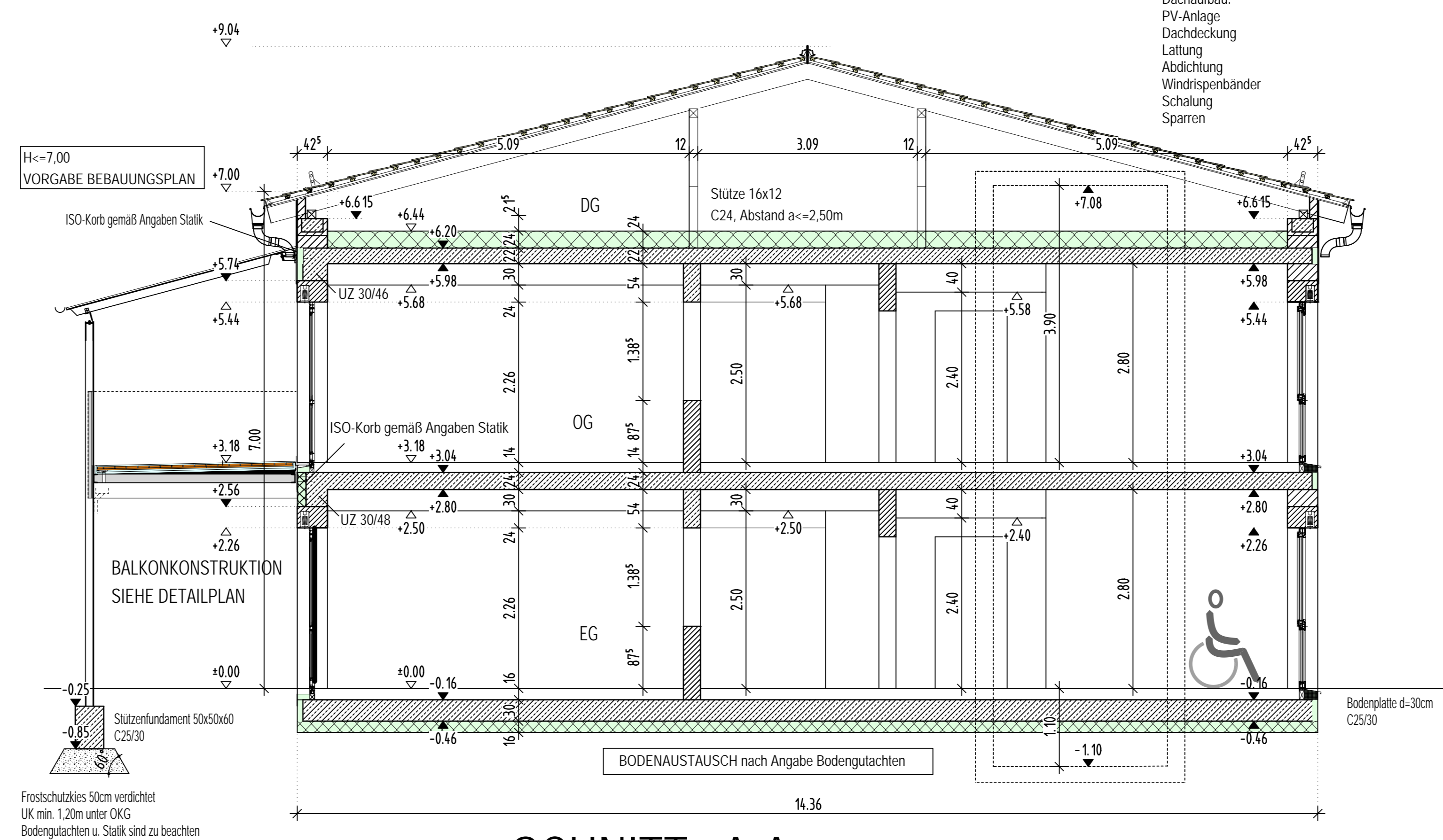
NEUBAU EINES WOHNEHIMES MIT TAGESSTRUKTUR DER LEBENSHILFE LANDSHUT e.V. IN 84036 AULOH, ALTMÜHLSTR. 1 (FL.NR. 684/28)



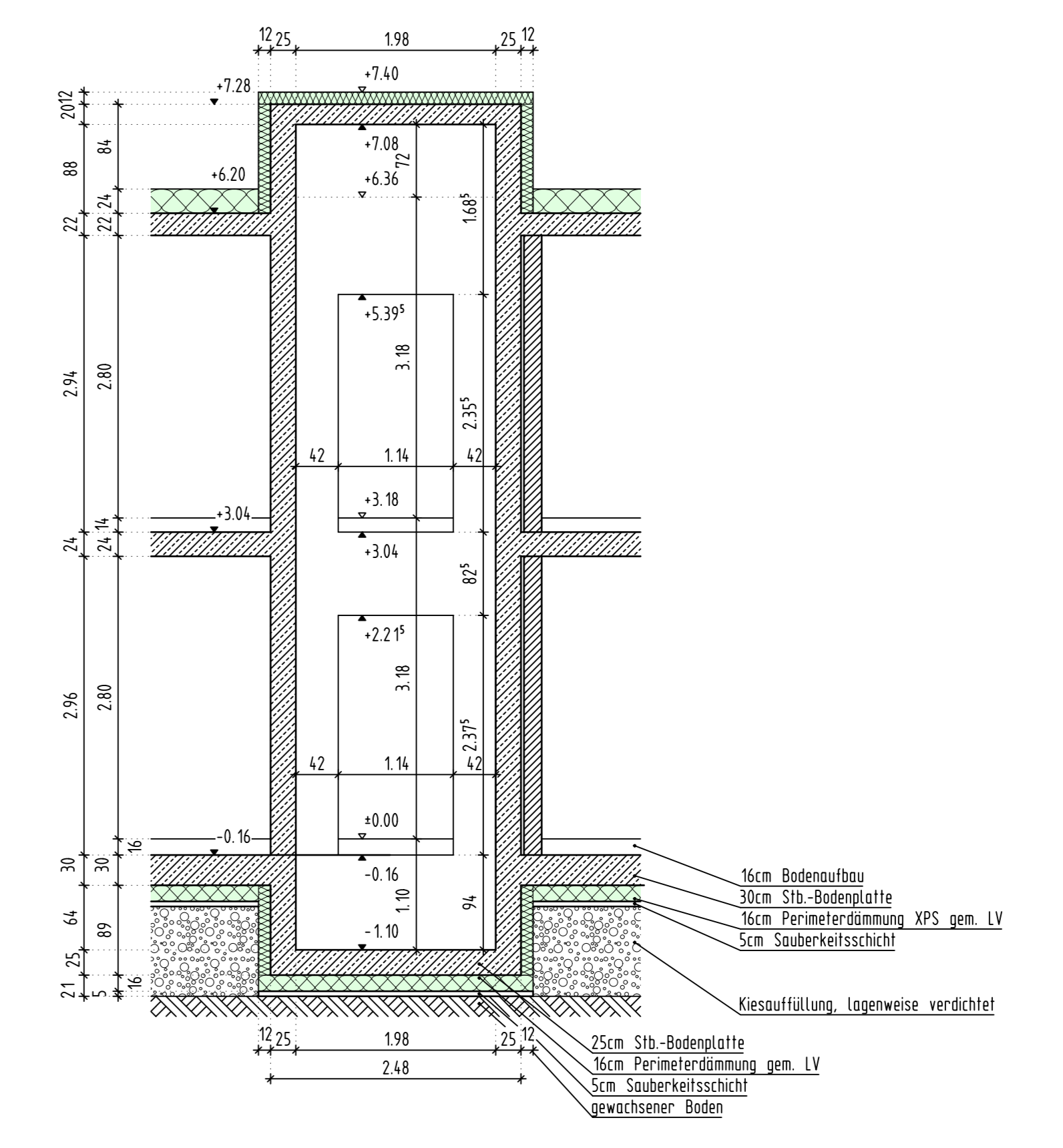
PLAN:	GRUNDRISS ERDGESCHOSS	PLAN-NR.:	2103 - W002
PROJ. NR.:	2103	MASSSTAB:	1/50
GEZ.:	AFB	INDEX:	(7)
CEP.:		Freigegeben:	WERKPLAN
DATE:	10.06.2025		
H/B = 900 / 1400 (1:26m)			



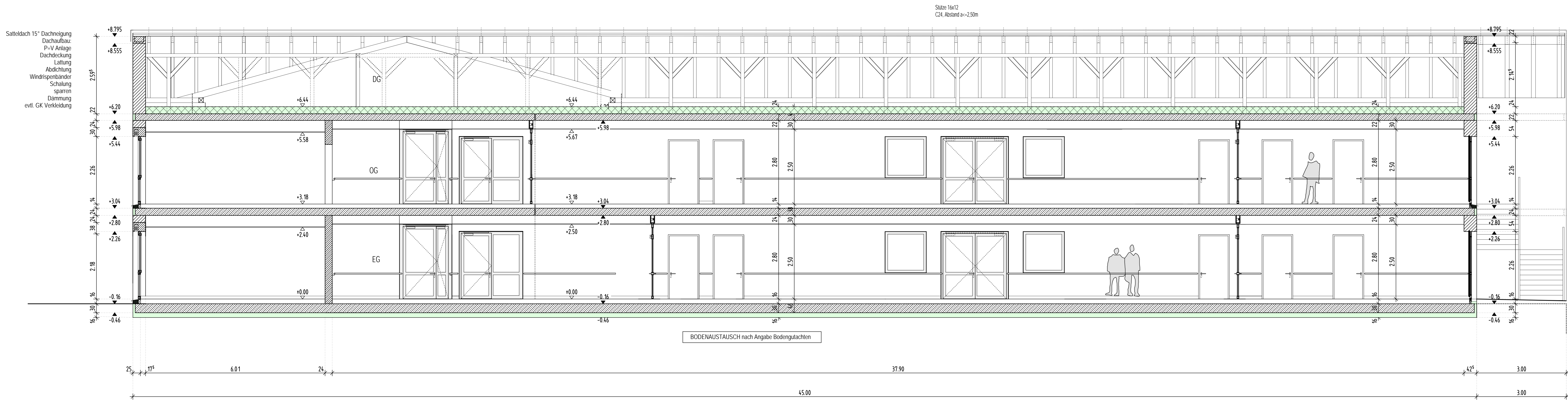
SCHNITT C-C



SCHNITT A-A



SCHNITT D-D - AUFZUG



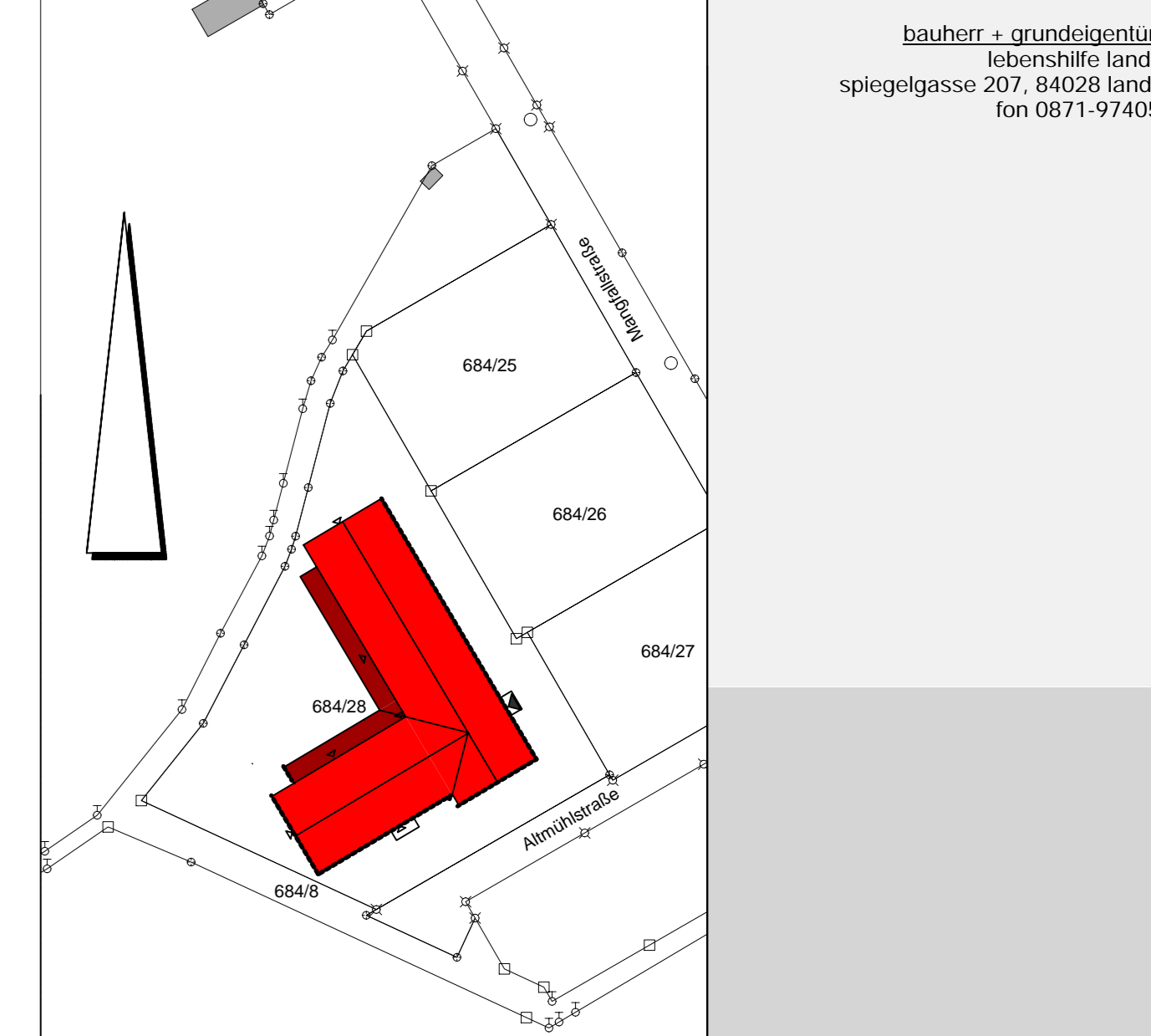
SCHNITT B-B

	MASSIVWAND FEUERSTÄNDIG
	MASSIVWAND FEUERSTÄNDIG
	TROCKENANSTRICH FEUERSTÄNDIG
	SCHWÄCHSTENFALL ANORDNUNGEN
	DAWKWATERIAL
	LEICHTBAUWAND
	BETONFERTIGTEIL
	WAND ERST NACH ERBAUER RESTITUATION SCHREIBEN
	AUßENMAUERWERK H+2.0 B+0.0 M+0.0
	INNENMAUERWERK H+2.0 B+0.0 M+0.0
	TREPPENLANDSTAND Schallvorgabe RfH 41.8dB
	STAHLBETON C24/30 gemäß Stalk
	LANEWAHNER BETON
	RALBAUMWERK
	WÄNDERLESEN BIS O.K. TÜRBÄNDE
	FLIEßESPESSEL
	HANDELAUF
	RAUMBOHR
	FEUERKORREKTUR
	FEUERKORREKTUR
	HEIZUNG
	LUFTUNG
	SANITÄR
	ELEKTRO
	WÄRMISCH
	WÄRMESCHUTZ
	WÄRMEDURCHBRUCH
	BODENDURCHBRUCH
	KLIMASCHÜDUNG
	DECKENAUSSPARUNG
	BODENDURCHBRUCH
	DECKENDURCHBRUCH
	DECKENAUSSPARUNG
	UNTERGURG
	STUPE
	BRÜSTUNGSKANTE
	UNTERKANTE
	REGENKANT
	RAUMFLÄCHE
	RAUMUMFANG
	ÄNDERUNG GEM. INDEX NR. ...

12			
11			
10			
9			
8			
7			
6			
5			
4			
3			
2			
1			

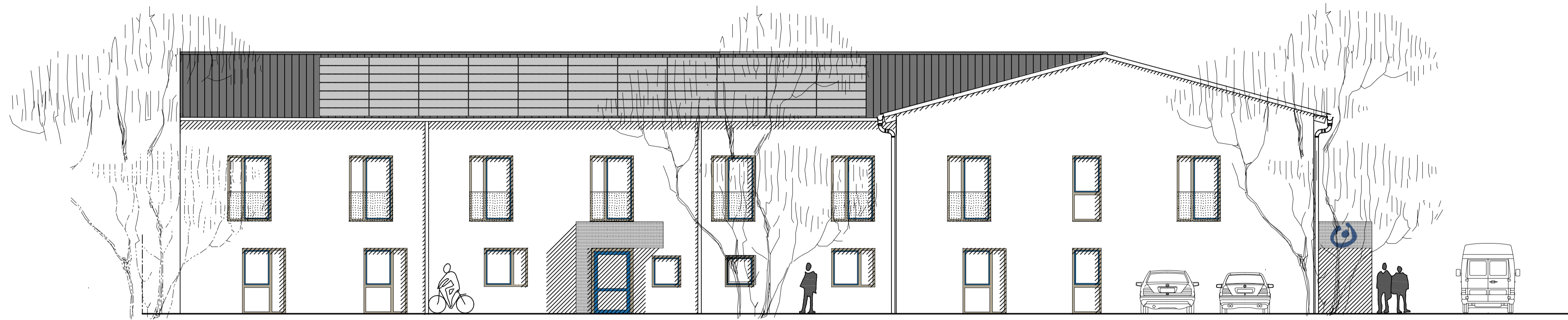
- Alle Höhenwerte beziehen sich auf die Oberkante fertiger Fußboden OKFB.
- Alle Maße sind an Ort und Stelle verantwortlich zu nehmen. Eventuelle Unstimmigkeiten sind grundsätzlich mit dem Architekten oder der Bauleitung umgehend zu klären.
- Außer dieser Zeichnung ist die Ausschreibung sowie die statische Berechnung mit Positionsplänen und die Schul- und Bewehrungspläne verbindlich. Abweichungen sind der Bauleitung unverzüglich zu melden.
- Ebenfalls sind die Zeichnungen aller anderen Spezialfirmen und aller Spezialfirmen vom Unternehmer auf Übereinstimmung mit dieser Ausführungszeichnung zu prüfen.
- Die Angaben der Herstellerfirmen sind zu beachten.
- Alle Brüstungs-, Vorlägen- und Öffnungsmasse gelten als OKFB.
- Alle tragenden und konstruktiven Bauteile müssen nach geprüfter statischer Berechnung hergestellt werden.
- Abmessungen und Ausparungen in Stahlbetonbauteilen sind nach den Schalplänen, bzw. nach der Stalk herzustellen.
- Der Entwurf ist geistiges Eigentum des Planers und urheberrechtlich geschützt. Vervielfältigungen und Weitergabe an Dritte erfolgt nur mit ausdrücklicher Genehmigung des Planers.
- Bei Mißbrauch bleiben rechtliche Schritte vorbehalten.

NEUBAU EINES WOHNHEIMES MIT TAGESSTRUKTUR DER LEBENSHILFE LANDSHUT e.V. IN 84036 AULOH, ALTMÜHLSTR. 1 (FL.NR. 684/28)

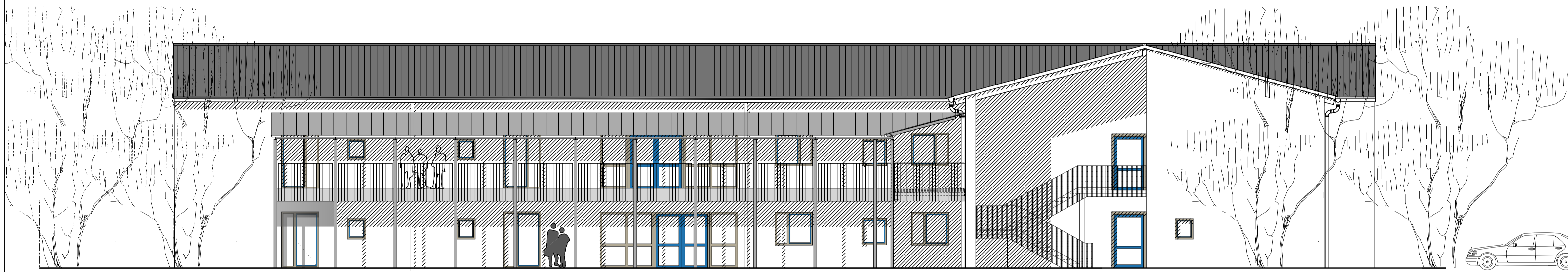


PLAN:	SCHNITTE	PLAN-NR.:	2103 - W005
PROJ. NR.:	2103	MASSTAB:	1/50
GEZ.:	AFB	INDEX:	(2)
GEPR.:		Freigebevermerk:	WERKPLAN
DATUM:	10.06.2025		

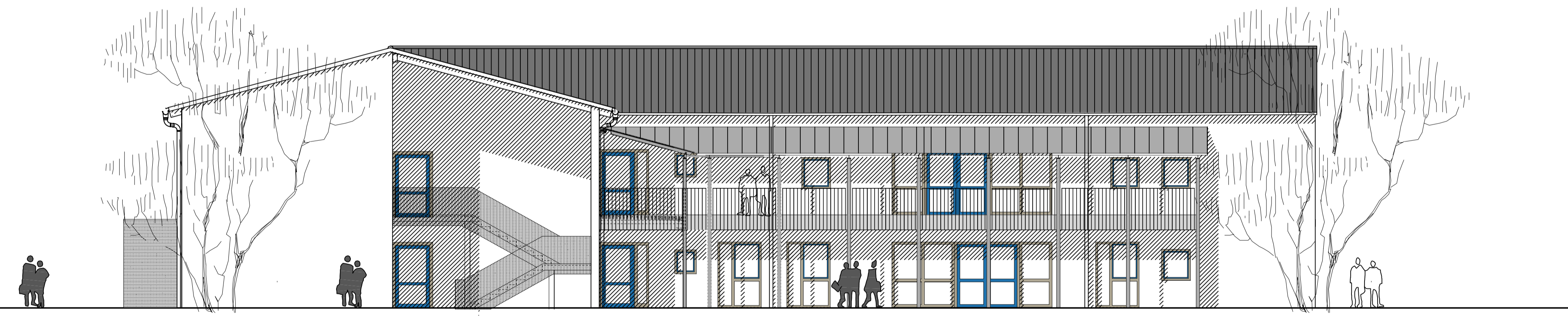
H/B = 900 / 1400 (126m²)



ansicht von südosten



ansicht von südwesten



ansicht von nordwesten



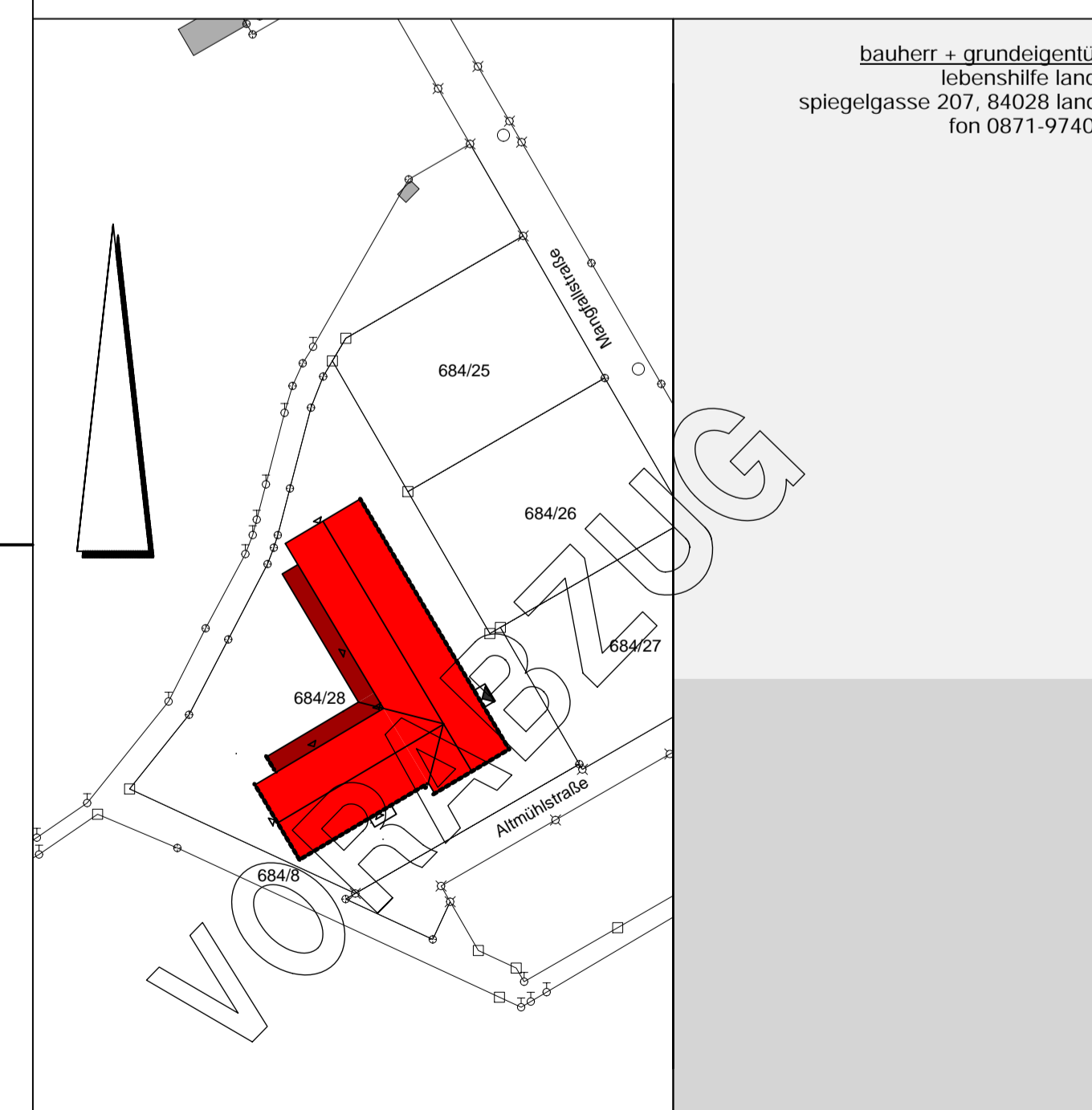
ansicht von nordosten

	MASSIVWAND FEUERHEMEND
	MASSIVWAND FEUERBESTÄNDIG
	TROCKENBAUWAND FEUERBESTÄNDIG
	SCHALLSCHUTZANFORDERUNGEN
	DÄMMMATERIAL
	LEICHTBAUWAND
	BETON ERFTIGTEIL
	WAND ERST NACH EINBAU DER INSTALLATION SCHLIESSEN
	AUSSENMAUERWERK HL 2 0,8 DM 08,009
	INNENMAUERWERK HL 2 1,6 MG 04
	TREPPENAUSSWAND Schalungsteil RW 61,808
	STAHLBETON C30/37 gemäß Stalk
	UNBEWEHRTER BETON
	z.B. EG 1001 RAUMNUMMER
	WANDLIESEN BIS OK, TÜRZARGE
	FLIESENPEGEL
	HANDLAUF
	RAUMHOCH
	FEERTKOTE
	ROHKOTE
	HEIZUNG
	LÜFTUNG
	SANITAR
	ELEKTRO
	WANDNISCH
	WANDSCHLITZ
	WANDDURCHBRUCH
	BODENSCHLITZ
	BODENDURCHBRUCH
	KERBOHRUNG
	DECKENAUSSPARUNG
	BODENDURCHBRUCH
	DECKENDURCHBRUCH
	UNTERTÜG
	STURZ
	BRUSTUNGSHÖHE
	OBERKANTE
	UNTERKANTE
	REGENROHR
	RAUMFLÄCHE
	RAUMVOLUMEN
	ÄNDERUNG GEM. INDEX NR. ...

INDEX	ÄNDERUNG	DATUM	GEZ.
12			
11			
10			
9			
8			
7			
6			
5			
4			
3			
2			
1			

- Alle Höhenmaße beziehen sich auf die Oberkante fertiger Fußböden OKFFB.
- Alle Maße sind an Ort und Stelle verantwortlich zu nehmen. Eventuelle Unstimmigkeiten sind grundsätzlich mit dem Architekten oder der Bauleitung umgehend zu klären.
- Außer dieser Zeichnung ist die Ausschreibung sowie die statische Berechnung mit Positionsplänen und die Schal- und Bewehrungspläne verbindlich. Abweichungen sind der Bauleitung unverzüglich zu melden.
- Ebenfalls sind die Zeichnungen aller anderen Spezialfirmen und aller Spezialingenieure vom Unternehmer auf Übereinstimmung mit dieser Ausführungszeichnung zu prüfen.
- Die Angaben der Herstellerfirmen sind zu beachten.
- Alle Brüstungs-, Vorlagen- und Öffnungsmasse gelten ab OKFFB.
- Alle tragenden und konstruktiven Bauteile müssen nach geprüfter statischer Berechnung hergestellt werden.
- Abmessungen und Ausprägungen in Stahlbetonbauteilen sind nach den Schalplänen, bzw. nach der Stalk herzustellen.
- Der Entwurf ist geistiges Eigentum des Planers und urheberrechtlich geschützt. Vervielfältigungen und Weitergabe an Dritte erfolgt nur mit ausdrücklicher Genehmigung des Planverfassers.
- Bei Mißbrauch bleiben rechtliche Schritte vorbehalten.

NEUBAU EINES WOHNHEIMES MIT TAGESSTRUKTUR
DER LEBENSHILFE LANDSHUT e.V.
IN 84036 AULOH, ALTMÜHLSTR. 1 (FL.NR. 684/28)



PLAN: ANSICHTEN	PLAN NR.: 2103 - W005
PROJ.-NR.: 2103	MASSTAB: 1/100 INDEX:
GEZ.: AFB	Freigabevermerk: VORABZUG WERKPLAN
GEP.:	
DATUM: 28.05.2025	

