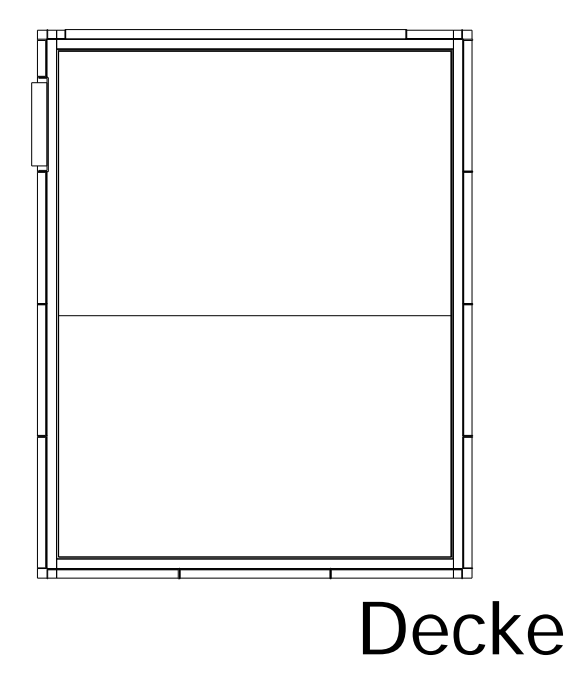
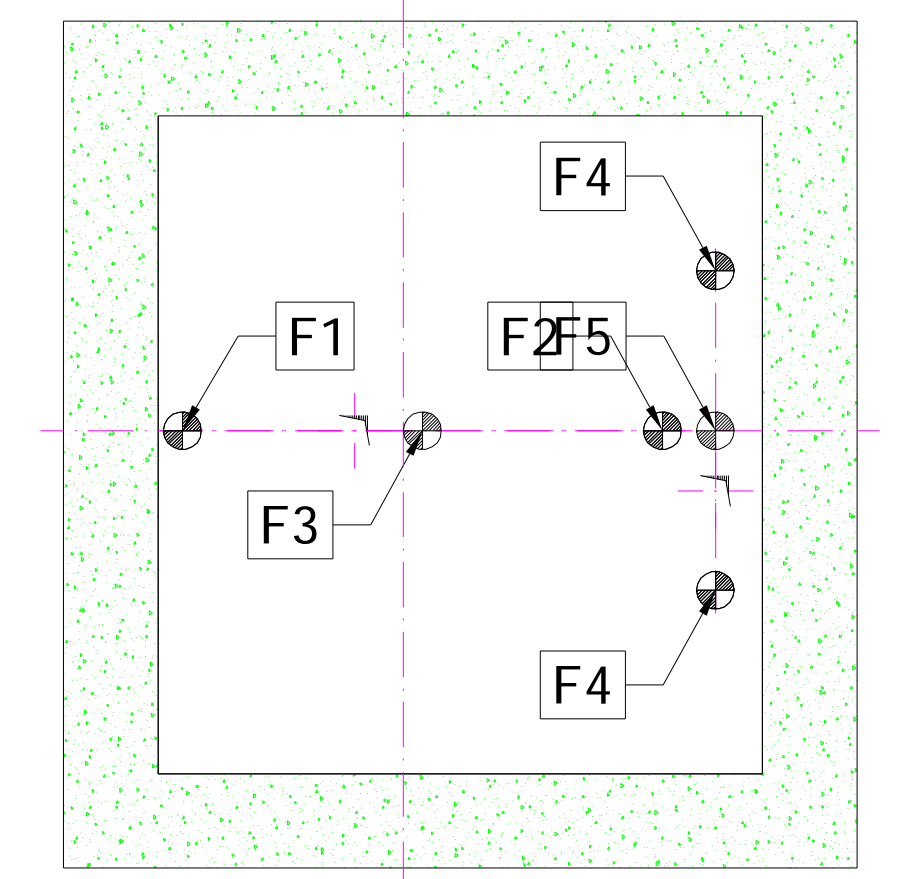


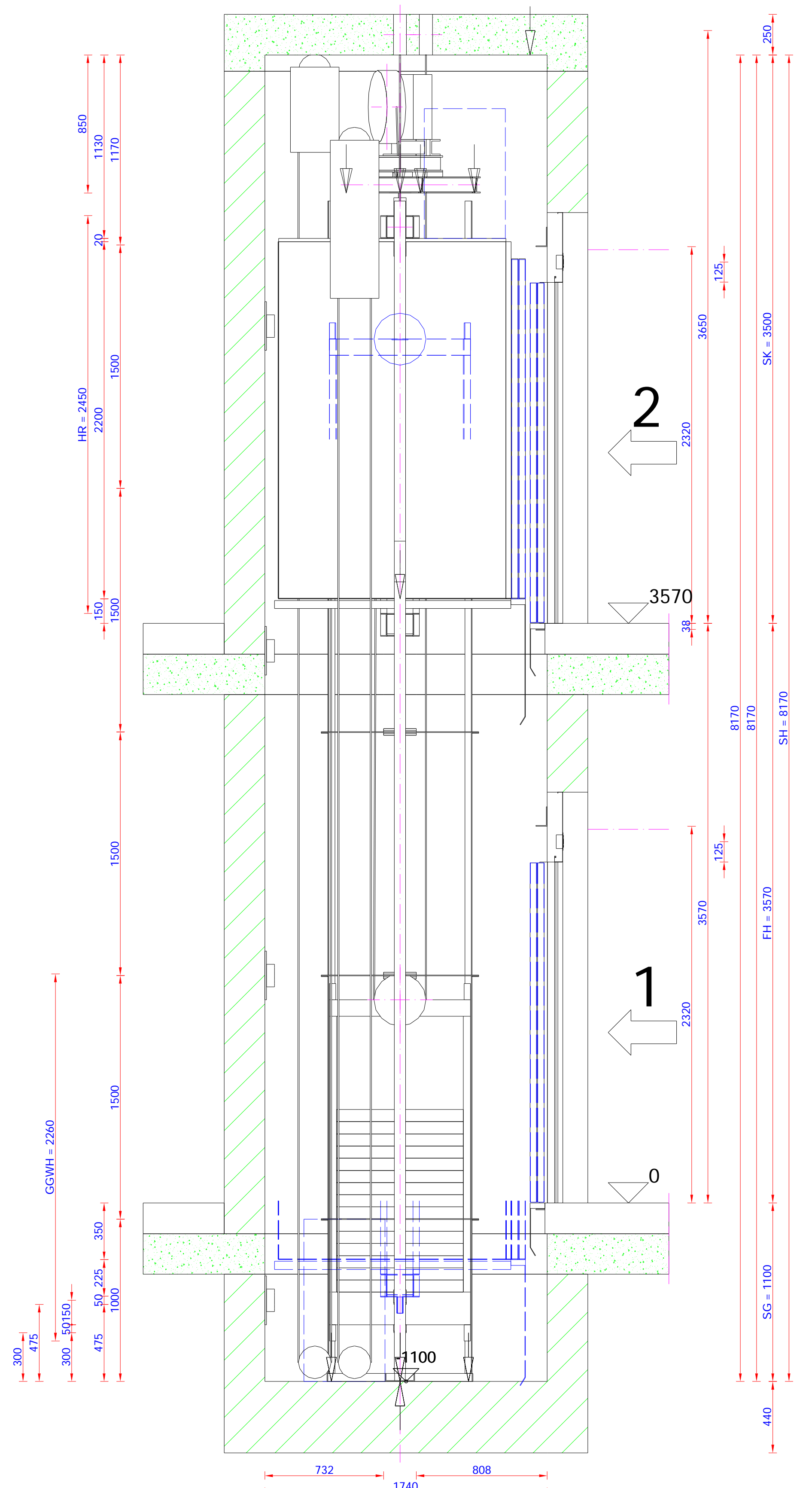
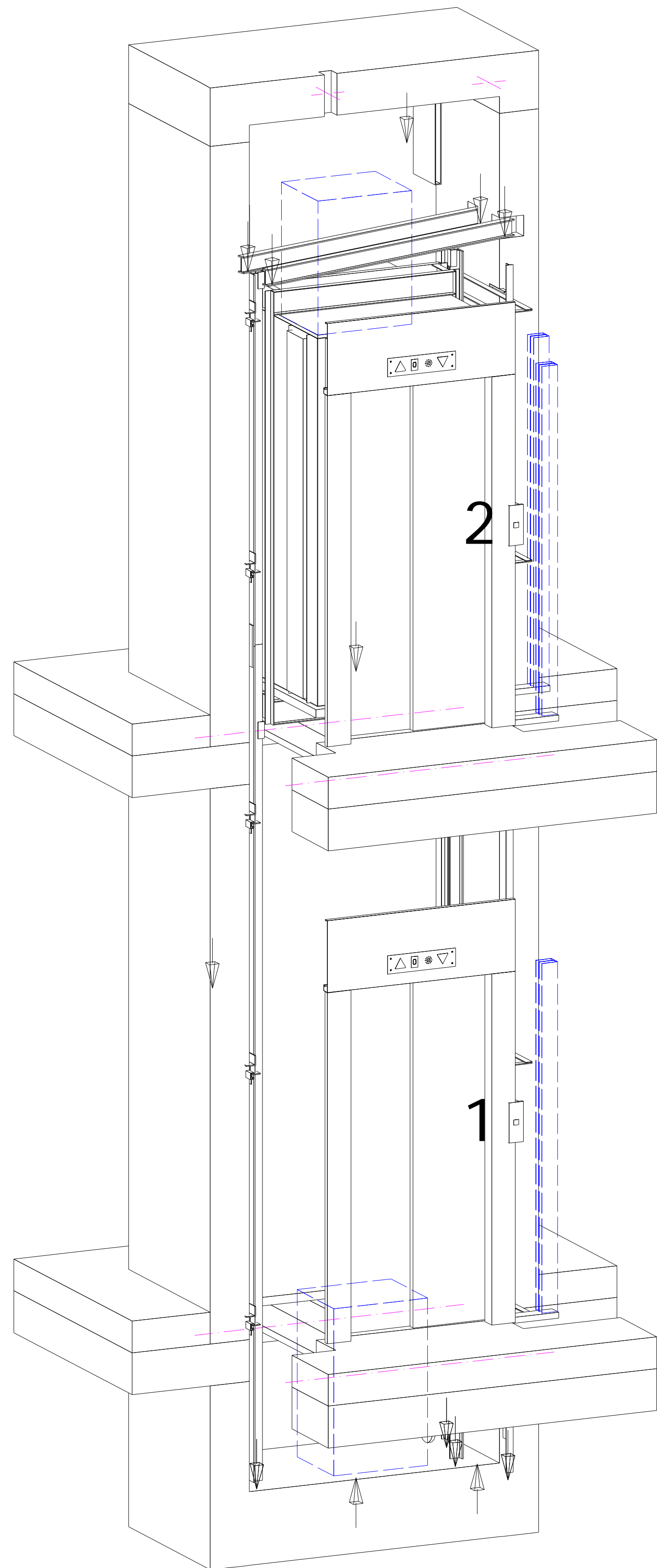
Linke Wand Hintere Wand Rechte Wand



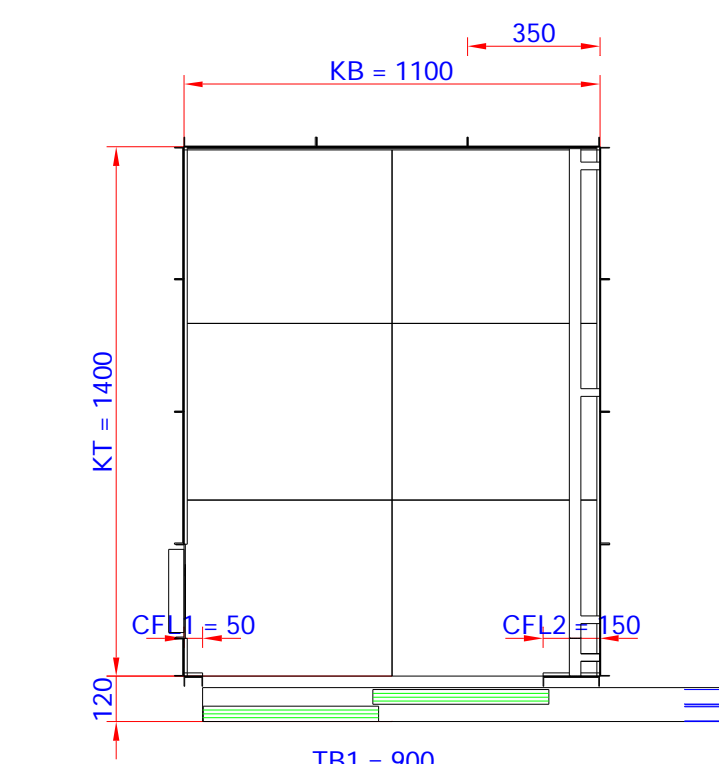
Decke



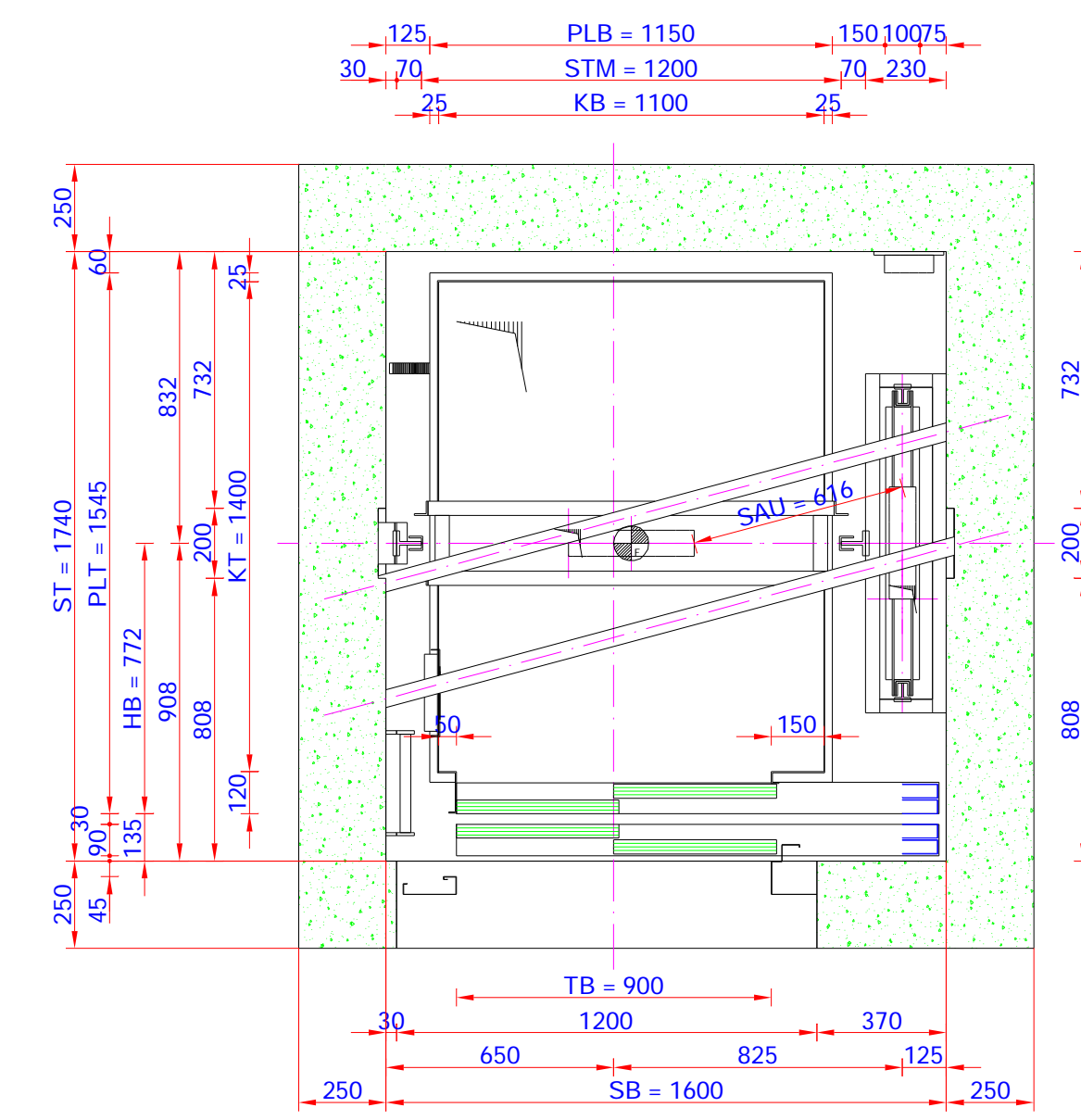
Schachtgrubenkräfte
Maßstab: 1:20



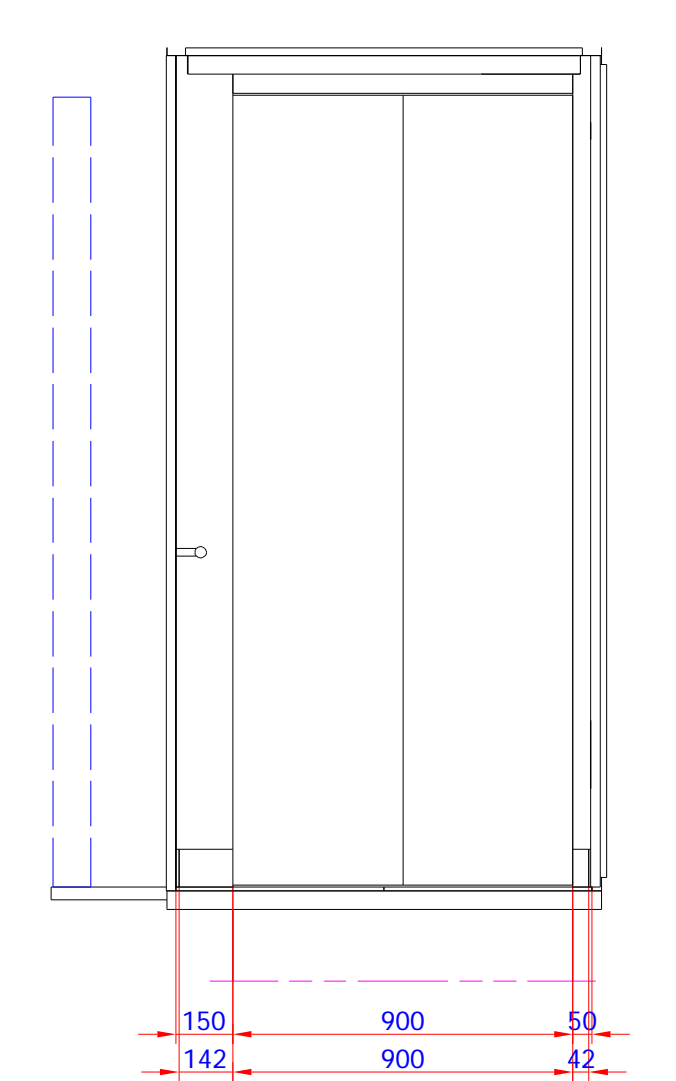
Schachthöhenschnitt
Maßstab: 1:20



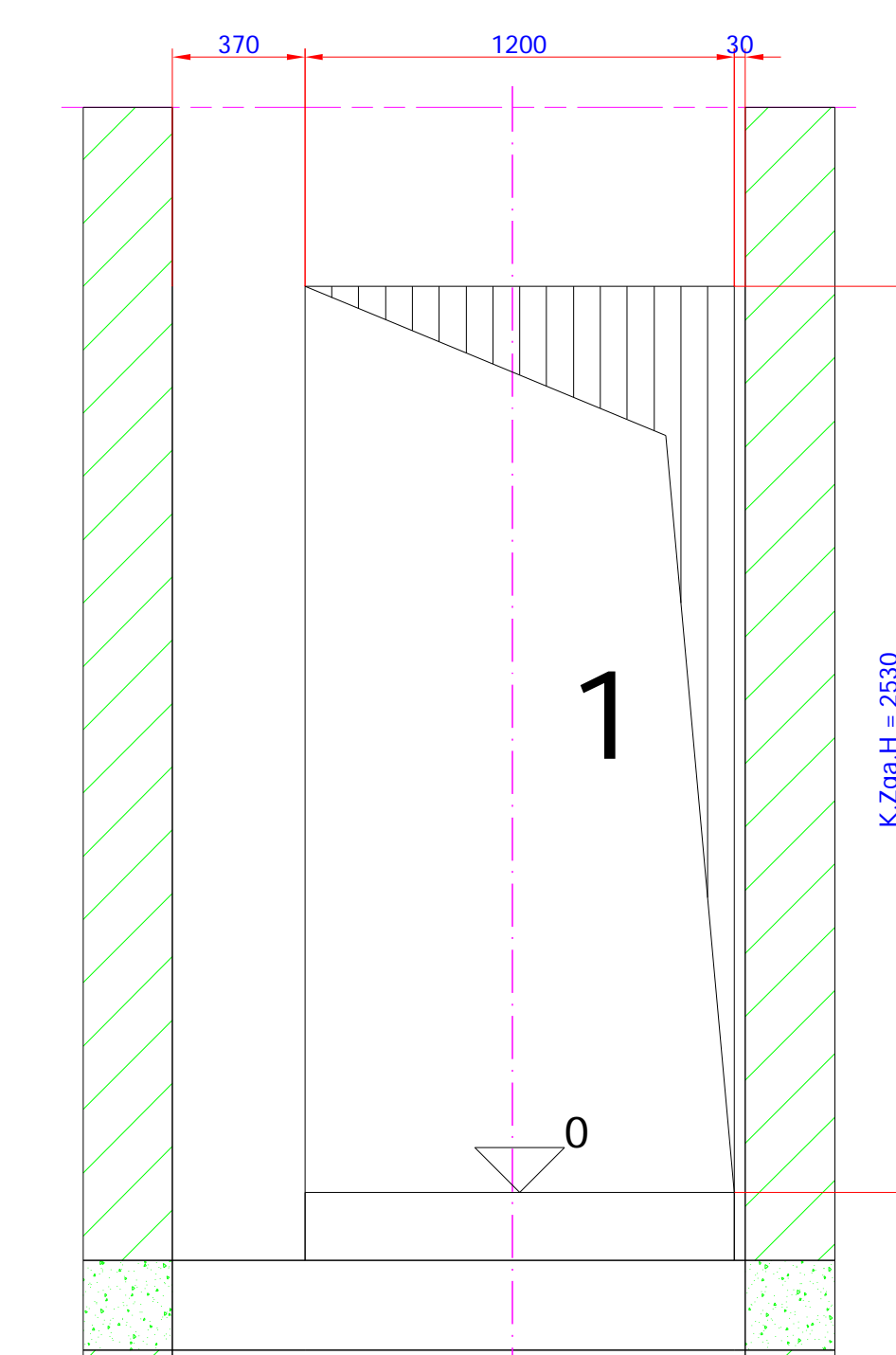
Grundriss Fahrkorb
Maßstab: 1:20



Grundriss Aufzug
Maßstab: 1:20



Vordere Wand



Zugang vorne
Detailsicht innen
Maßstab: 1:20

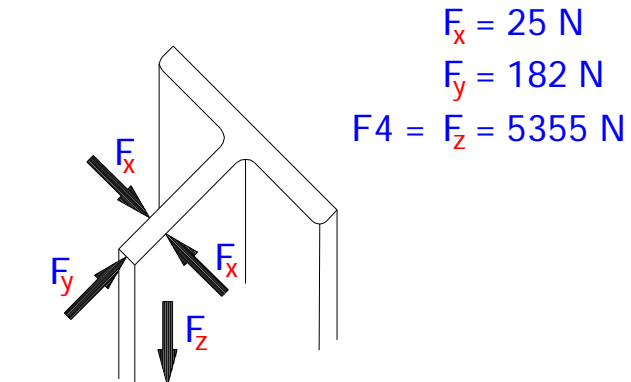
Wichtige Abmaße:

KB = 1100	CFL1 = 150
KH = 1400	CFL2 = 50
KT = 1400	
TH = 2200	
TB1 = 900	
TB = 900	
TH = 2100	

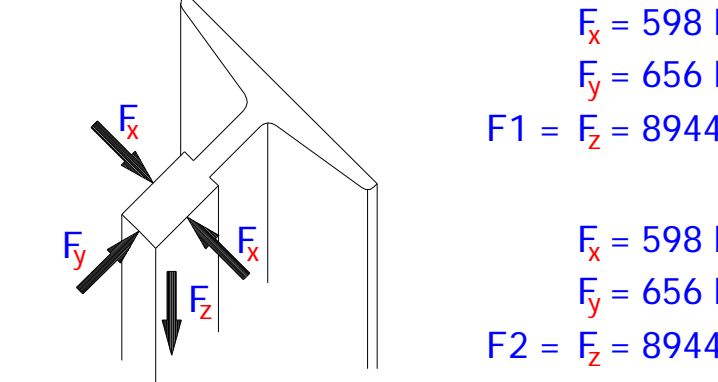
Wichtige Abkürzungen:

KB	=	Kabinenbreite
KH	=	Kabinenhöhe
KT	=	Kabinentiefe
TH	=	Türhöhe
TB1	=	Türbreite vorne
TB	=	Breite Kabinenwand vorne rechts
CFL2	=	Breite Kabinenwand vorne links

Führungsschiene Gegengew.: 2



Führungsschiene Kabine: 2



Kräfte (N) für 2:

F1: 8944	F6: 0	F10: 0	F20: 0
F2: 8944	F7: 0	F11: 0	F21: 0
F3: 32569.2	F8: 0	F12: 0	
F4: 5355	F9: 0	F13: 0	
F5: 20208.6		F14: 0	
		F15: 0	

- EN 81
Antriebsart: 2:1
Nutzlast (kg): 630 - 8 Personen
Förderhöhe (mm): 3570
Geschwindigkeit (m/s): 1

Hallestellen (n°): 2	Antriebsrolle: 450	Motorart: Planetary drive unit
Zugänge: 2-0-0-0	Seil(e): Rope Ø 10 x 4	Leistung: 10 kW
Türen: 900 x 2100	Führungsschiene Kabine: 70 x 70 x 9	I _{ca} : I _{cc} : R ₂ :
Kabine: A = 1.567 m²	Führungsschiene Gegengew.: 45 x 45 x Geschw.-begr.: Governor	
KB = 1100 mm	Puffer: Spring buffer	Kontrollenheit:
KT = 1400 mm	Puffer Gegengew.: Spring buffer	
KH = 2200 mm		

Projekt: Kita Hintern Wäldle	
Aidlingen-Dachtel	
Bauehr: Gemeinde Aidlingen	
Tel.: Fax:	
Architekt:	Bauleitung:
Tel.: Fax:	Tel.: Fax:
gnz.: Schork	Projekt-Nr.: Ingenieurbüro Schork
gepr.: 1429	GmbH + Co. KG
Datum	Zichungs-Nr.: Owiesenberg 4, 70567 Stuttgart
	Tel.: +49 711 718633 0 Fax: +49 711 718633 222
Datum 01.10.2022	schork-Ausführungsplanung2/2 Einheit: [mm]