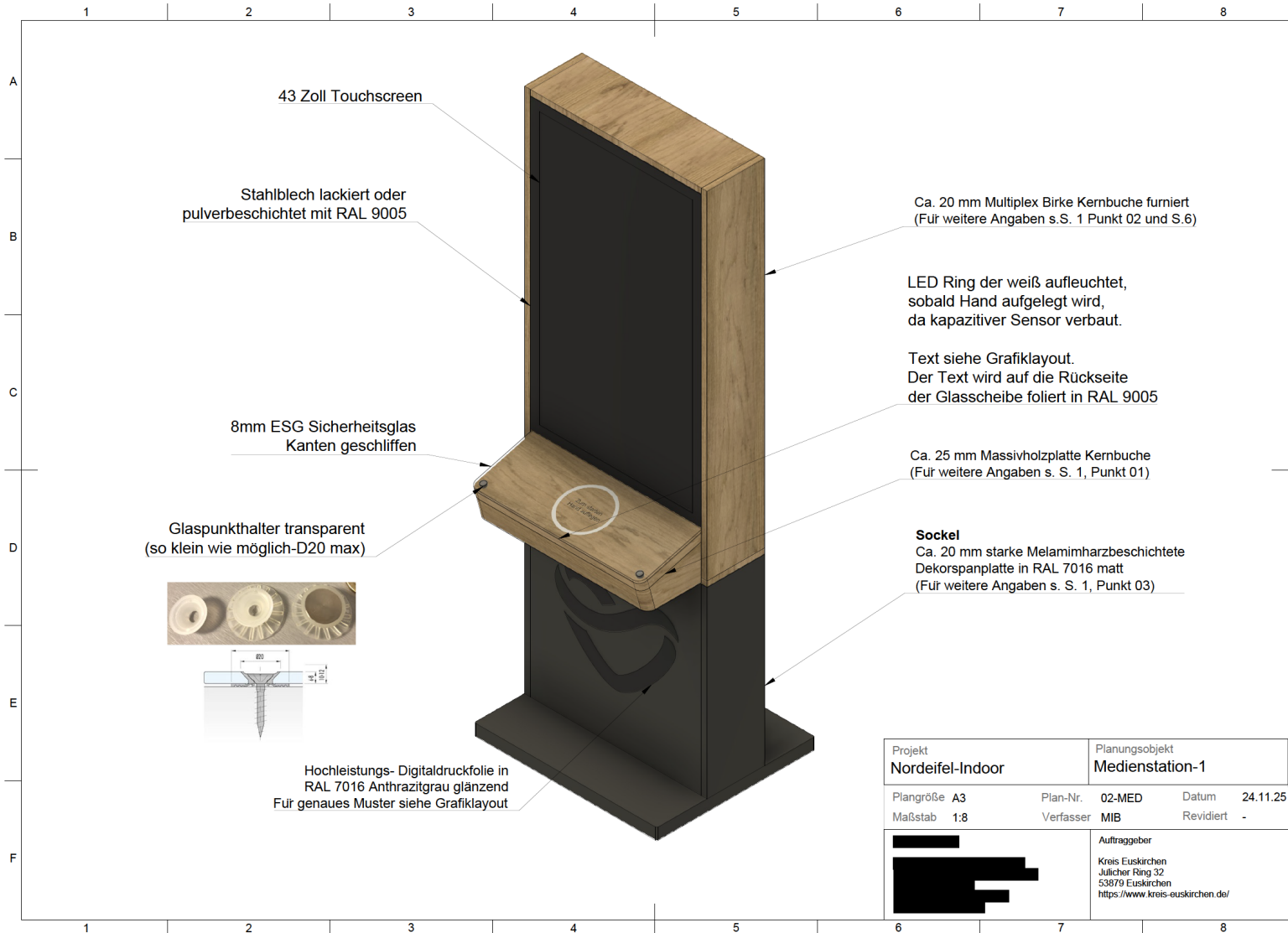


Medientechnikplanung Medienstation Herzschlag



Medientechnikplanung Medienstation Herzschlag

Inhaltsverzeichnis:

1. Beschreibung Leistungsumfang
2. Interaktionsprinzip und Handerkennung
3. Software und Inhalte
4. Betrieb und Wartung
5. Montage

Medientechnikplanung Medienstation Herzschlag

1. Beschreibung Leistungsumfang

Gegenstand der Leistung ist die **Lieferung, Installation und Inbetriebnahme der technischen Komponenten sowie die Entwicklung der Software** für sieben interaktive Medienstationen (Infostelen) **inkl. Möbelbau / Bau der Infostelen**. Der konstruktive Aufbau der Stelen erfolgt durch den Ausstellungsbau und ist **nicht Bestandteil dieser Leistung**. Der Auftragnehmer liefert alle erforderlichen technischen Bauteile, Schnittstellen, Kabel und Softwarekomponenten, um das System betriebsbereit in die vorhandenen Stelen zu integrieren.

Erforderlich sind:

- ein flächenbündig integrierbarer 43"-4K-Touchmonitor
- ein kompakter Digital-Signage-PC
- Sensorik zur Handerkennung/Pulserkennung
- Steuerungs- und Visualisierungssoftware
- Verkabelung, Interfaceboards und Integration der gesamten Signalverarbeitung
- Infosteile / Möbelbau der sieben Infostelen

Ein enger technischer Austausch mit der Kreativen Leitung und dem AG ist sicherzustellen. Besonderes die Schnittstelle **Positionierung der Sensorik, der Belüftung der Rechnerkomponenten** sowie der **Revisionierbarkeit und Zugänglichkeit der technischen Einbauten ist zu gewährleisten vom AN**.

Medientechnikplanung Medienstation Herzschlag

2. Interaktionsprinzip und Handerkennung

Im Ruhezustand zeigt die Anwendung einen **Start- oder „Call-to-Action“-Bildschirm**, der Besucherinnen und Besucher zur Interaktion einlädt (z. B. durch Text oder grafischen Hinweis). Nach Erkennung einer Hand bzw. eines Pulssignals wird die Anwendung automatisch aktiviert und zeigt eine **animierte Pulsdarstellung**. Diese erscheint als **stilisierte Herzgrafik** oder **pulsierende Wellenform** und wird durch **wechselnde Textbotschaften** ergänzt, beispielsweise:

„Folge deinem Herzen“

„Du bist am Puls der Zeit“

„Du wirkst ausgeglichen“

„Lass dein Herz höher schlagen“

Es erfolgt **keine Anzeige oder Erfassung medizinisch korrekter Messwerte**. Das dargestellte Pulsieren basiert auf einer Animation die einladen soll mit der Station in Interaktion zu treten.

Medientechnikplanung Medienstation Herzschlag

Technische Umsetzung der Handerkennung

Kapazitive Handerkennung:

Die Anwesenheit einer Hand wird über die **Veränderung des elektrischen Feldes** erkannt. Hierfür ist ein geeigneter kapazitiver Sensor vorzusehen, der **unsichtbar hinter der Frontverkleidung** (z. B. hinter Holz, Kunststoff) montiert werden kann. Siehe dazu die bereit gestellten Pläne „25-11-24_Nordeifel-Indoor_Medienstation.pdf“.

Die Position der Sensorfläche wird auf der Außenseite durch eine **grafische Markierung oder Symbolik** kenntlich gemacht, die den Benutzer zum Auflegen der Hand auffordert.

Diese Lösung soll eine robuste und wartungsarme Erkennung gewährleisten.

Alle erforderlichen **Sensoren, Kabel, Interfaceboards und Signalwandler** sind vollständig mitzuliefern und funktionsfähig an den PC anzubinden.

Medientechnikplanung Medienstation Herzschlag

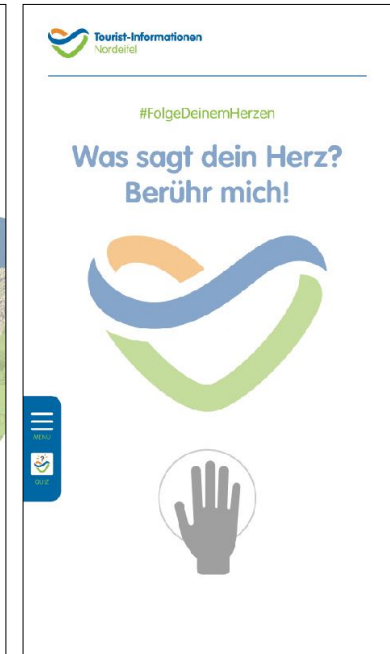
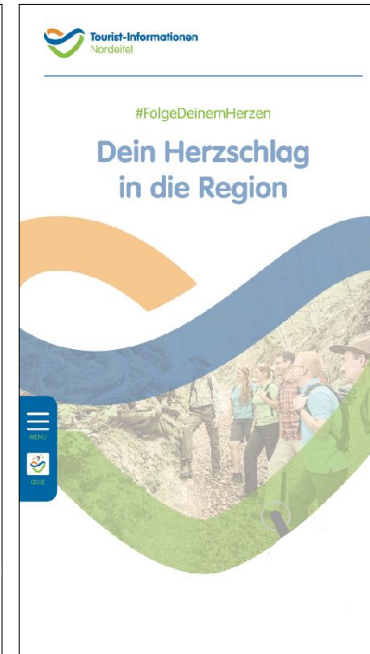
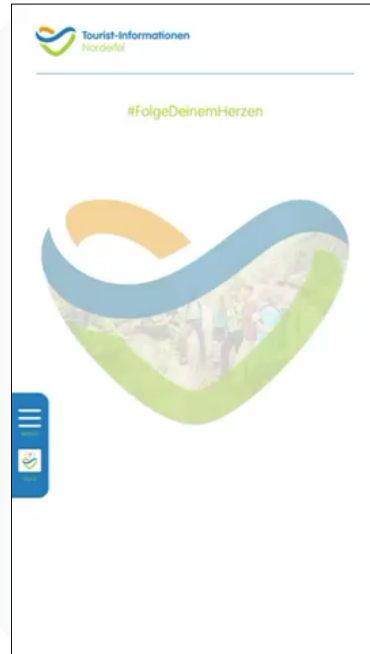
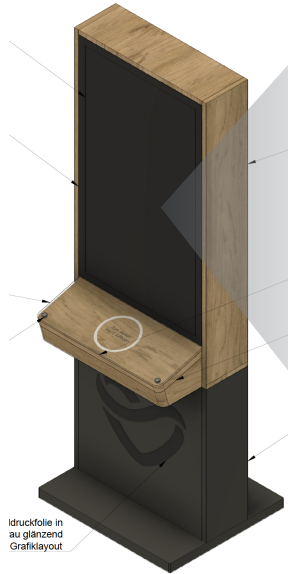
3. Software und Inhalte

Die interaktive Anwendung ist auf **sieben Systemen identisch** zu installieren. Sie läuft **offline**, prüft beim Start jedoch, ob **aktualisierte Inhalte über ein webbasiertes CMS** verfügbar sind, und synchronisiert diese bei Bedarf automatisch. **Funktionale Bestandteile der Anwendung:**

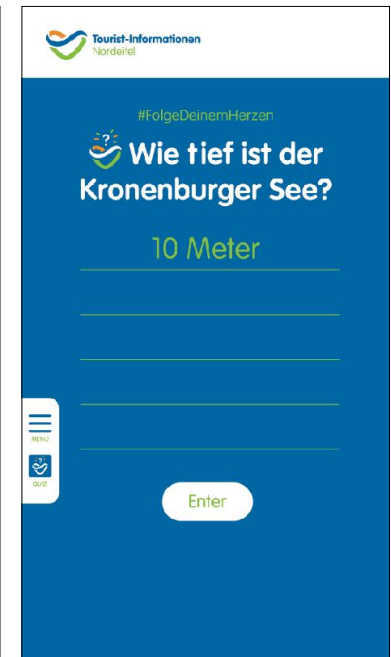
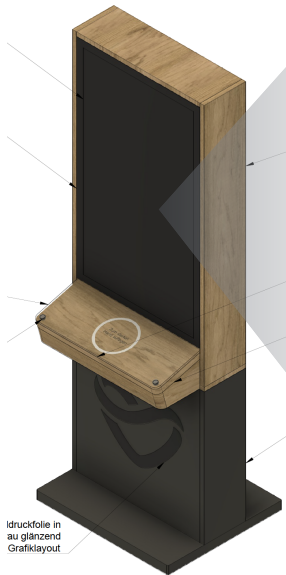
- zweisprachige Benutzeroberfläche (Deutsch / Englisch/Leichte Sprache)
- Startbildschirm mit Handerkennung und animiertem Herzschlag
- interaktive **Karte der Nordeifel** mit anklickbaren **Hotspots**
 - Anzeige von Zusatzinformationen (Text, Bild, ggf. Video) in Pop-up Fenstern
- Hauptmenü mit allgemeinen Informationen
- einfache Spielmodule (z. B. Single-Choice-Quiz, Memory-Spiel)

Das Screendesign und die Interaktionslogik sind **gemeinsam mit der beauftragten Ausstellungsagentur** zu entwickeln. Die vom Auftraggeber gelieferten Inhalte sind auf technische Eignung zu prüfen und bei Bedarf mediengerecht aufzubereiten.

Medientechnikplanung Medienstation Herzschlag



Medientechnikplanung Medienstation Herzschlag



Abfrage Herzschlag-Typ (3 Stück):

Du wirkst ausgeglichen...

Du scheinst etwas müde zu sein?
Oder bist du von Natur aus
einfach
tiefen entspannt?

„Lass dein Herz höher schlagen“
„In deiner Brust schlagen zwei
Herzen“

Je nach Typ werden
Vorschläge in der
Destination Nordeifel
gegeben.

Insgesamt gibt es 11
Standorte mit je 5 bis
max.7 Ausflugstipps je
Kategorie

Inhalte, Bilder und Text
ggf. Videos werden
bereit gestellt

Je Standort soll ein
kleines Quiz mit max. 5
Fragen und Antworten
angeboten werden,
man kann Herzen
sammeln und sich
wenn vor Ort möglich
eine kleine Belohnung
abholen.

Medientechnikplanung Medienstation Herzschlag

4. Betrieb und Wartung

Die Anwendung startet automatisch beim Systemstart und läuft stabil im Dauerbetrieb.

Alle sieben Systeme sollen zentral gewartet und aktualisiert werden können.

Die Kosten für das Hosting des zentralen CMS ist für **ein Jahr** anzubieten.

5. Montage

Der fachgerechte Einbau der Technik und Infostelen vor Ort ist zu kalkulieren. In dieser Position sind sämtliche Nebenaufwendungen wie Reisekosten, Spesen sowie gegebenenfalls erforderliche Hotelübernachtungen vollständig zu berücksichtigen.